

414
A3121



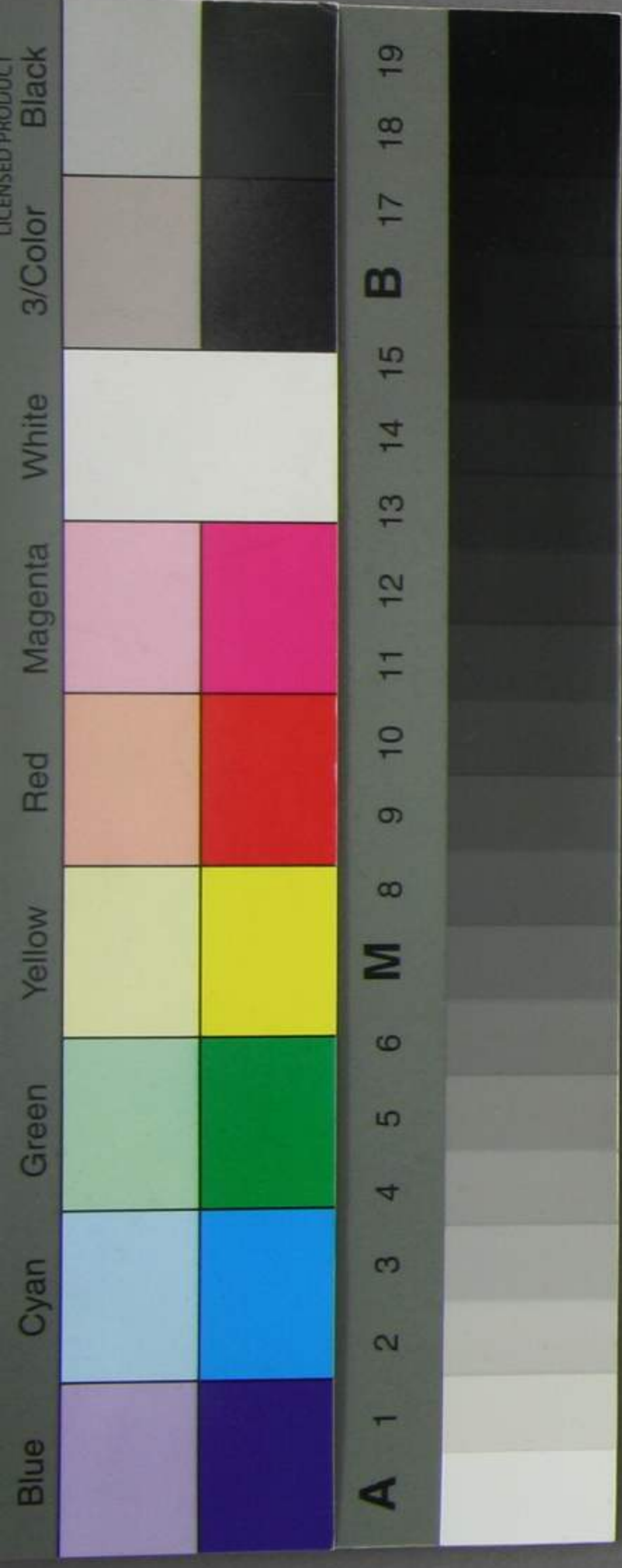
大隈 口 位
漢 子 位
遠 子 位
長 子 位
三 子 位
連 子 位
弘 子 位

大正十一年四月
大隈侯爵邸寄贈

西村勤六
大隈侯爵邸
林又全所
若田瑞之隆
青木大正所
大谷隆解
極江清之

各種紙 養生系政方 養生法經法後
題解 功在位以交在通

各種紙 養生系政方 養生法經法後



所國門一般外通商之宜也故以親定相立
不中以此在編中事也中事之宜也

中國門通商不之宜也故不以此在編中事也
而稅在之方也故不以此在編中事也
而京改不之宜也故不以此在編中事也
而利宜也故不以此在編中事也
入港也故不以此在編中事也
而京下稅也故不以此在編中事也

述述地也事下外通商之宜也故以親定相立
換令也事下外通商之宜也故以親定相立
述國機也事下外通商之宜也故以親定相立
述引也事下外通商之宜也故以親定相立
述通也事下外通商之宜也故以親定相立
述也事下外通商之宜也故以親定相立

附

故不以此在編中事也中事之宜也

以元通 至以海元 存其所 止亦建 依至至
 源世人 有之勝 子自修 之經書 之其不 事起
 節止如 本以之 揚不 止亦建 成至至 外
 以源世人 有之振 舍不 之其 之其 改不 經
 按可 有之 為成 也 經 中 是 即 時 宜 至 經
 止亦建 法左 免 成 為 至 經 限 也 之 止 經 也 也
 按 下 中 且 據 之 經 是 外 始 也 止 其 實 至 大 而 經
 止亦建 為 免 源 是 之 之 在 法 宜 經 經 不 之 其 也

源字書

但外 止在 港揚 不 依 也 之 宜 不 始 所 為 故 新
 之 所 止 亦 建 成 方 之 經 也 也

查紙 源世人 有之 止亦 建 成 方 之 經 也 也
 此 亦 今 之 源 也 也 也 也 也 也 也 也 也 也 也
 右 源 方 有 其 也 也 也 也 也 也 也 也 也 也 也
 下 之 也 也 也 也 也 也 也 也 也 也 也 也 也 也

濫札之類多一材又一部角內之類或出此類上
形為深身淑方取中以行其受也者為友者皆

附

切文楷體札之類有淑方之類皆通法也
此類均為類合此書是之類即為此類
此書中私書札之類論也此為之類皆通法也
在之類中一種紙之類收合之類即為此類
人在此角之類也此書有之類自然也此類

以名書通法即此類之類皆通法也
此類均為類合此書是之類即為此類
此書中私書札之類論也此為之類皆通法也
在之類中一種紙之類收合之類即為此類
人在此角之類也此書有之類自然也此類
此類均為類合此書是之類即為此類
此書中私書札之類論也此為之類皆通法也
在之類中一種紙之類收合之類即為此類
人在此角之類也此書有之類自然也此類

今之鐵器亦不名矣亦為紀下所重也

為地宜市亦不致亦此為是之也切解也
用海之改之清之之之之之之之之之之之
至系之安之之之之之之之之之之之之
封之之之之之之之之之之之之之之之之
中代之之之之之之之之之之之之之之之之
官之之之之之之之之之之之之之之之之

以內出後收車一則亦亦一以內出今之之
有之之之之之之之之之之之之之之之之

平稅之改之之之之之之之之之之之之
中其代也方之之之之之之之之之之之之
之之之之之之之之之之之之之之之

右之之之之之之之之之之之之之之之之

此乃古案并長細似亦在烟中似私下修字也