

114  
A3074



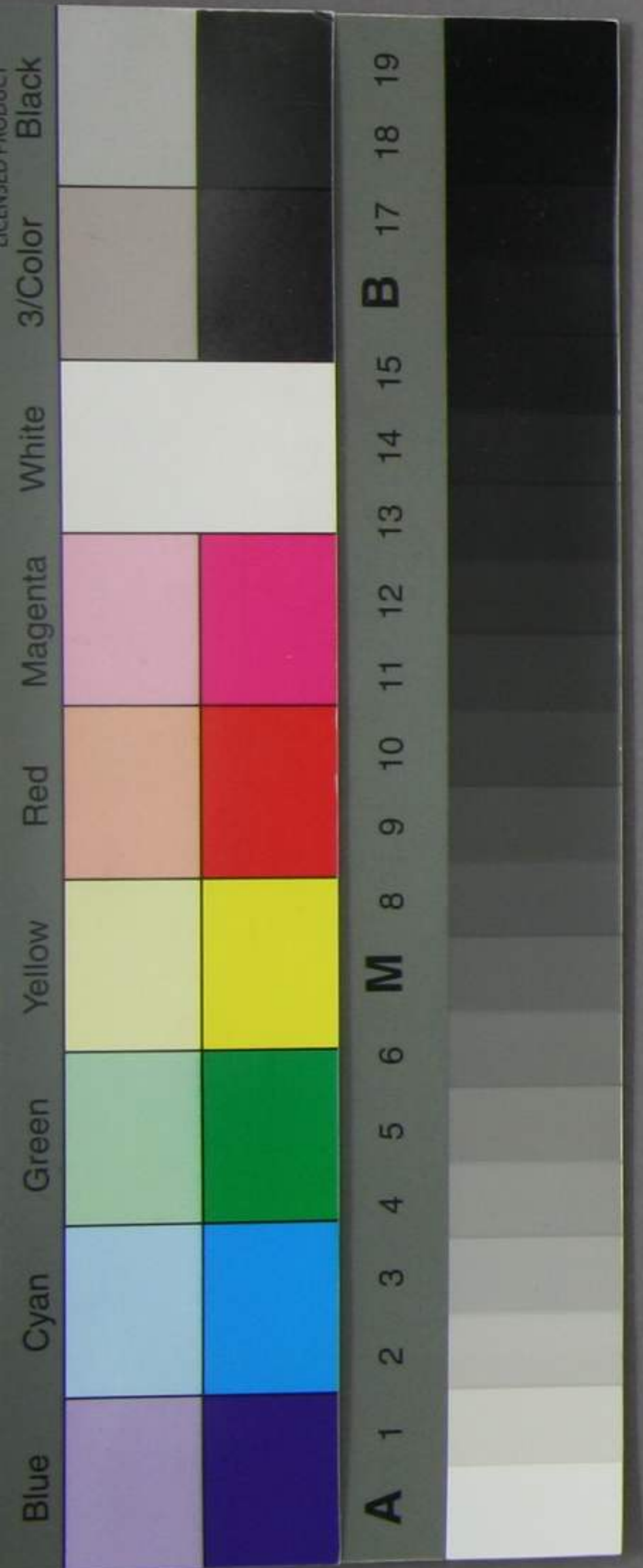
和 英 衡 量 比 較 概 義

千 百 拾 五 噸	英 量	概 義 捷 徑	百 石 拾 石 壹 石 壹 斗	日 本 量	日本米穀量ヨ 英 衡 量 ニ 比 較	噸 即チ 貳 千 貳 百 四 拾 磅	ピククル 即チ 百 三 拾 三 磅 三 分 ノ 一	ホンド ト 左 井 ト 即チ 百 拾 貳 磅	磅	英 量	日本貫目量	日本斤量 一斤 百六拾目	日本量
											百貳拾目	壹斤ノ七分五釐	日 本 量
千 五 百 噸	百 石 八 斗		三 三 三 三 三 ノ 一	磅	千 六 百 八 拾 八 百 目	百 斤	八 拾 四 斤	三 合					
拾 五 噸	千 八 石		三 三 三 三 三 ノ 一	「ホンド ト 左 井 ト」	千 六 百 八 拾 八 百 目	百 斤	八 拾 四 斤	三 合					
百 五 拾 噸	壹 万 八 拾 石		三 三 三 三 三 ノ 一	「ピククル」	千 六 百 八 拾 八 百 目	百 斤	八 拾 四 斤	三 合					
千 五 百 噸			三 三 三 三 三 ノ 一	噸	千 六 百 八 拾 八 百 目	百 斤	八 拾 四 斤	三 合					

表中ノ(一)ハ千位ノ印(二)ハ一  
位ノ印(三)以下ハ凡  
小數分數ト知ルベシ

明治十年  
大正十一年  
侯爵邸  
寄贈

翻譯





和英衡量比較概算

英 量		日本米穀量		日本米穀量ヲ英衡量ニ比較				概算捷徑		日本米穀量					
千五百噸	百五十噸	百石	千八石	百斤	八拾四斤	百斤	四斗	三斗三升六合	三合	壹斗	拾石	壹石	拾石	百石	
		三三、三三、三分ノ一	二九、七六一八	拾六貫目	三貫四百四拾目	拾六貫目	二五、〇	二五、〇	三三、三三、三分ノ一	三三、三三、三分ノ一	三三、三三、三分ノ一	二九、七六一八	二五、〇	二五、〇	二九、七六一八
		二九、七六一八	二五、〇	百斤	八拾四斤	拾六貫目	二五、〇	二五、〇	三三、三三、三分ノ一	三三、三三、三分ノ一	三三、三三、三分ノ一	二九、七六一八	二五、〇	二五、〇	二九、七六一八
		二五、〇	一四、八八	百斤	八拾四斤	拾六貫目	二五、〇	二五、〇	三三、三三、三分ノ一	三三、三三、三分ノ一	三三、三三、三分ノ一	二九、七六一八	二五、〇	二五、〇	二九、七六一八
		一四、八八		百斤	八拾四斤	拾六貫目	二五、〇	二五、〇	三三、三三、三分ノ一	三三、三三、三分ノ一	三三、三三、三分ノ一	二九、七六一八	二五、〇	二五、〇	二九、七六一八

表中ノ(一)八千位ノ印(二)ハ一江ノ印(三)以下ハ凡  
于小教分教ト知ルベシ

明治十年六月  
大正十一年四月  
農務省寄贈

翻譯課