

114  
A 3070

勸業第七号  
三十三号

三十三号

二月廿六日

明治八年

三川  
西川

内務部

捕

正

勸業部

大蔵

輔

十号七仁角四元右支貯少海より帰国後答書

今倍の覽

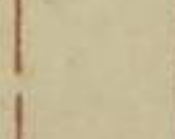
大正十一年四月

製茶掛

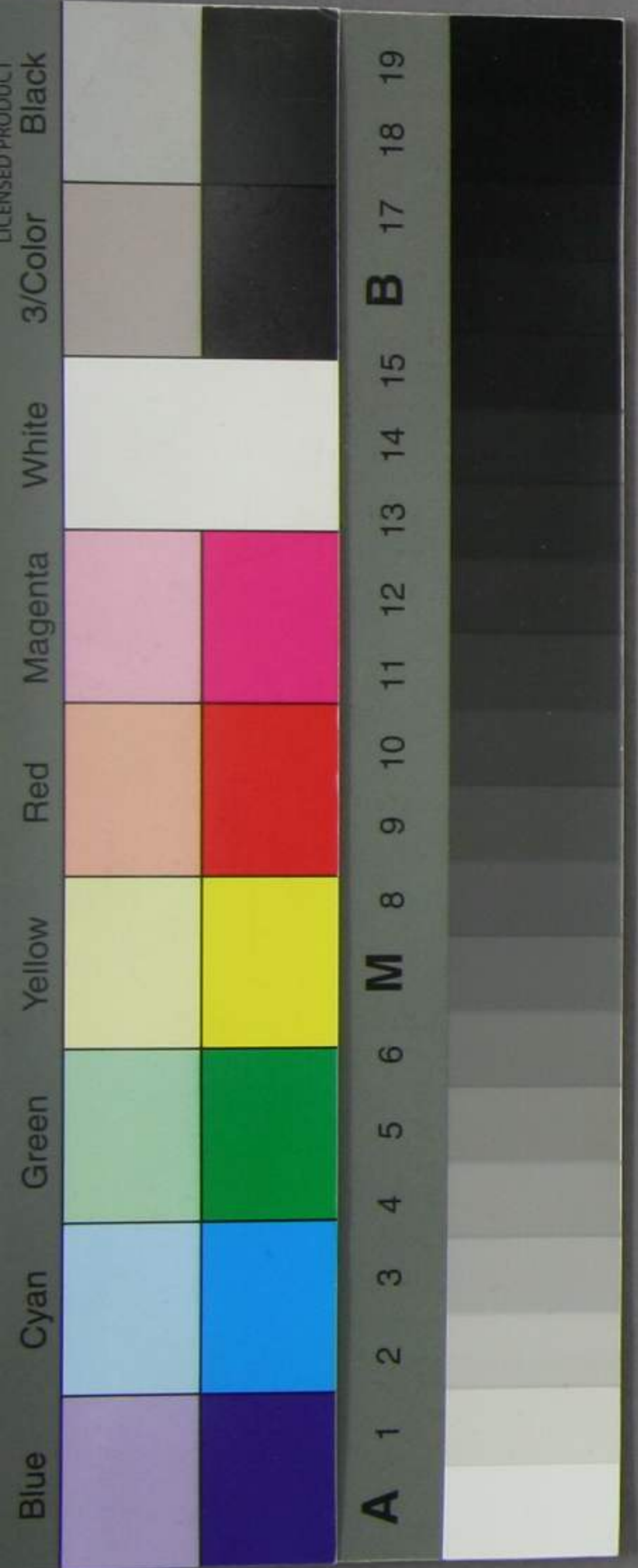
口号七仁上林茂

山田第七号

第一号



3883



報告書

田中

及

言

今因清國種茶製茶若互之申之景况等諸件  
 取納之儀也 仰付去此明治八年十一月十日於  
 橫濱日本郵船廣島丸之乗込同午後若四  
 時十五分出船  
 同十二日神戸港ニ到ル即之陸為試於同所  
 茶價亦調同夜急船  
 十三日曉同港出船  
 十四日馬算ニ到ル同日同處出船  
 十五日長崎港ニ到ル即上陸為試九州製茶十  
 七品ヲ購フ此地肥後ノ日乾茶中等每百斤十  
 七元半ヨリ十八元下リ 此品は横濱ニ每百斤  
二十元也 十九元半ニ倍ト云 以テ陸為試  
 備方ニ寓ス  
 十六日午後第一時清國上海港ニ着ス日本高

此等強七郎方ニ萬不同日ヨリ十二月三日迄同  
所傳在毎調七諸件九ニ

二十三日日本公館雇支那人應暢徳 俱ニ強

興茶棧ヲ見ル此茶棧最モ大ナリ茶葉一箱一百六十

ヲ備フ而茶教種アリ價格ヲ問フ以テ各イ然ニ不

當亦茶箱工高某ノ家ニ行キ價ヲ問

五拾竹入每百箱 三十五兩

三拾六七竹入同 二十七兩

貳拾五竹入同 二十五兩

三拾二三竹入同 二十六兩

五竹入同 二十兩上箱共

此地用杖ニ之ニ茶箱用板多ク山徽州山中ヨリ  
出ス下路程一千余里故ニ運送并利ノタニ箱行量

ニ應レテ拾五斤ニ拾六七斤又五拾斤等ニ換リ紐

立ル迄ニイタシ持越スト云亦板四分板五ト六ト板亦

多ク見ル出ル所ヲ問フ皆我 國ノ産ナリ

二十四日應暢徳吳金福ヲ招ク金福ハ茶葉ヲ賣ル人ナリ

今回試製茶ノ價格ヲ附テ別紙表司ニ記載ス

茶質ヲ問フ善美製ヲ問フ紅茶綠茶共ニ火鑪

ニ度過スト云綠茶ハ不潔ハ枯色頭レ價不廉也

ハ一層締リアラハ片ニ三兩ノ價ヲ増ヘシト又光澤

不著ト云當片ノ海儲茶ノ價格ヲ問フ綠茶

年稀ナル賤價紅茶モ又同シ然レモ紅茶ハ清曆

四月亦ヨリ五月始メ大ニ騰貴ト告下斤五拾斤

三兩ヨリ四拾七八兩ニ至リ六月ヨリ下斤

下斤六兩ヨリ每百斤三十三兩ヨリ下等十四五

兩綠茶ハ益々不貴ト云ハ海商以今毛茶ヲ估  
 フ杭州ト寄二百四十圓ト云ハ割合ヲ以テ每百斤  
 拾六七兩ト云此百斤ヲ以テ精製スル大者百斤  
 ヲリ十四斤ヲ得ルト云概略ニ割五分ノ減ナリ 精製スル入費百斤  
 六兩七八錢ヨリ七兩ト云是ハ箱代算入  
 二十六日又那茶高王祥噴茶棧ニ日本高田代屋  
 行至人云本季馬龍紅茶ハ一回大ニ利ヲ得ル事  
 アリ元價百斤ヲ拾五兩ニ估フ四十九兩ニ賣緑茶  
 ハ不貴且緑茶ハ精製スル入費多クニシテ利ヲ得  
 レ事少シ百斤七兩ニ毛茶ヲ估フ是ヲ精製箱  
 詰ニシテ氣拾兩ニ販賣シテ利ナシト云  
 此地ノ製茶支多ク安徽省ノ人ナリ公等一日ノ  
 紹興四百文一月拾二串文即我十圓ニ當ル食此外ニナリ 瓜等一

日三百五拾文一月我十圓七十 三等一日三百廿文一月我  
同前四等三百文内尔 瓜支即茶焙一日一人二百  
 三四十文一月我五圓 棟茶ノ婦人ハ徳ヲ迎込ノ者ナリ撰  
 賃茶名公司蘇珠真珠ヲ賣ル者ト云ト云ト云賃  
 六文宛ニ定ノ办办大成ルモハ四文小成ルモハ八  
 文九文高品ニ徳シ拂フト云通常婦人ハ日一拾三三三三三三  
 此地輸入ル製茶ハ安徽浙江江蘇省ヨリ輸送  
 ス外國ヨリ上海ノ輸入ル物品中茶ハ毎百斤ニ付  
 二兩五錢ノ税ヲ拂フ是ヲ三十日以内ニ外國ニ輸出  
 スル時ハ前拂輸入ノ税ハ海軍預リ切手ヲ以テ荷  
 主ニ戻シ又此切手ヲ以テ他ノ出入税ニ補フ妨ケナシ  
 此預リ切手ハ半年ヲ期トシテ期後ハ各用ノ規則  
 アリ又此切手ヲ賣買ノ事アリ金高百分七八

或ハ十分減又五十分正金ニ換ル事ナリ故ニ彼地ニ販賣  
スルモノ税付幾何税ナシ何程ト云事アリ外國ヨリ  
輸入ノ物品在留ノ外國人又ハ支那人ハ販賣スル  
トモ三十日以内又外國ニ輸出スル物ハ結極無  
税ノモノトナル也又見本ヲ以テ上海在留ノ外國人  
ハ賣買シ又物品又上海ニ輸入シ回船納金ニ揚  
置ハ妨ケナシ若シ是ヲ自今物並場ニ引取時ハ  
規則、如ク税ヲ拂フモノトス故ニ彼ノ地在商人  
ニ販賣スルトキハ長崎ニ積置見本ヲ以テ販賣  
スルヲヨシトスルナリ  
彼ノ地通用元金銀ニ公私ノ二種ヲ唱フ公用、西  
ハ十匁ヲ以テ定ム高法上ニタイテハ上海兩或  
ハ漢口兩ト唱ヘ九同ハトヲ以テ兩ト定ム是ヲ

九ハ銀ト云洋銀ト云ハ此銀百分ノ幾十幾  
分トノ相場ト定メタルモノ也當今洋銀ハ兩百分  
ノ七十二下ハ厘或七十三分ホ、相場ナリ海軍銀  
ハ總ニ公法ニ用ユルハ本兩ト唱ヘ十匁銀ハ割合  
ヲ以テ算ス故ニ税金十兩ニ付十兩ニ幾余ノ差アリ  
上海ニタイテハ支那人ヨリ在留支那人ハ茶ヲ  
販賣スル事、總ニ精製箱詰ノ品ヲ以テ賣買  
ナリ箱詰ハ二十五斤三十五斤各種茶多國適ノ不適ハ  
別紙細目表ニ記載セシ如ク英國ハ烏龍紅茶  
適シ綠茶ヲ嗜ム者十ノ二三ニ過ス下云佛國國  
國ハ歐羅巴各國同シ茶國ノ紅茶ヲ嗜ム  
少シ日本茶ハ支那紅茶ヲ嗜ムノ多シト云又  
各種茶輸出ノ量、輸出地名等別紙詳

細表、如<sub>レ</sub>於上海我試製茶在苗各國人の販賣不  
 此手續等ハ本年ハ季節之後<sub>レ</sub>緑茶ノ價ト格別  
 下<sub>レ</sub>落<sub>レ</sub>大<sub>レ</sub>過<sub>レ</sub>紅茶モ又下<sub>レ</sub>落<sub>レ</sub>セリ故ニ即今ハ台時  
 ハ必<sub>レ</sub>入<sub>レ</sub>徵<sub>レ</sub>分<sub>レ</sub>換<sub>レ</sub>アリ依<sub>レ</sub>テ上海總領事協議、以  
 販賣見合タルナリ支那人雇入方ノ儀ハ彼地方  
 茶高雇入ノ賃錢五割ヨリ七割迄、割増<sub>レ</sub>以  
 上雇入取<sub>レ</sub>斗<sub>レ</sub>ハ苦領事、四川中談支那茶高  
 吳金福領事館雇支那人應揚德在<sub>レ</sub>上海日  
 本高田代源平ニ申付置<sub>レ</sub>付<sub>レ</sub>桐心<sub>レ</sub>清<sub>レ</sub>混<sub>レ</sub>在<sub>レ</sub>ハ  
 知<sub>レ</sub>次<sub>レ</sub>雇<sub>レ</sub>雇<sub>レ</sub>入<sub>レ</sub>可<sub>レ</sub>申<sub>レ</sub>也  
 今<sub>レ</sub>回<sub>レ</sub>試<sub>レ</sub>製<sub>レ</sub>各<sub>レ</sub>種<sub>レ</sub>茶<sub>レ</sub>在<sub>レ</sub>上海<sub>レ</sub>茶<sub>レ</sub>高<sub>レ</sub>ア<sub>レ</sub>タ<sub>レ</sub>ハ<sub>レ</sub>フ<sub>レ</sub>ン<sub>レ</sub>ビ<sub>レ</sub>ル<sub>レ</sub>社  
 ノ評<sub>レ</sub>説<sub>レ</sub>也、如<sub>レ</sub>  
 紅<sub>レ</sub>製<sub>レ</sub> 七<sub>レ</sub>夜<sub>レ</sub>越<sub>レ</sub> 支<sub>レ</sub>那<sub>レ</sub>フ<sub>レ</sub>ー<sub>レ</sub>フ<sub>レ</sub>ン<sub>レ</sub>ニ<sub>レ</sub>全<sub>レ</sub>シ<sub>レ</sub>

全 夕筒

支那フーコン全シ

味<sub>レ</sub>美<sub>レ</sub>ナ<sub>レ</sub>リ<sub>レ</sub>ト<sub>レ</sub>雖<sub>レ</sub>モ<sub>レ</sub>老<sub>レ</sub>葉<sub>レ</sub>ヲ<sub>レ</sub>用<sub>レ</sub>ヒ<sub>レ</sub>タル<sub>レ</sub>ナ<sub>レ</sub>リ

静春

支那フーコン全シ

右<sub>レ</sub>ニ<sub>レ</sub>種<sub>レ</sub>九<sub>レ</sub>方<sub>レ</sub>、茶<sub>レ</sub>ハ<sub>レ</sub>ニ<sub>レ</sub>三<sub>レ</sub>十<sub>レ</sub>年<sub>レ</sub>前<sub>レ</sub>ノ<sub>レ</sub>頃<sub>レ</sub>ニ<sub>レ</sub>テ<sub>レ</sub>ハ<sub>レ</sub>葉  
 國<sub>レ</sub>ニ<sub>レ</sub>モ<sub>レ</sub>多<sub>レ</sub>ク<sub>レ</sub>輸<sub>レ</sub>出<sub>レ</sub>タル<sub>レ</sub>ト<sub>レ</sub>雖<sub>レ</sub>モ<sub>レ</sub>現<sub>レ</sub>今<sub>レ</sub>九<sub>レ</sub>割<sub>レ</sub>ハ<sub>レ</sub>不  
 用<sub>レ</sub>又<sub>レ</sub>魯<sub>レ</sub>ヲ<sub>レ</sub>除<sub>レ</sub>ク<sub>レ</sub>ハ<sub>レ</sub>各<sub>レ</sub>國<sub>レ</sub>ト<sub>レ</sub>モ<sub>レ</sub>不<sub>レ</sub>適<sub>レ</sub>當<sub>レ</sub>ナ<sub>レ</sub>リ

全 簪梅

全 下紅葉

此<sub>レ</sub>ニ<sub>レ</sub>種<sub>レ</sub>ハ<sub>レ</sub>從<sub>レ</sub>前<sub>レ</sub>輸<sub>レ</sub>出<sub>レ</sub>モ<sub>レ</sub>多<sub>レ</sub>ク<sub>レ</sub>アル<sub>レ</sub>ト<sub>レ</sub>雖<sub>レ</sub>モ<sub>レ</sub>英<sub>レ</sub>國<sub>レ</sub>人  
 茶<sub>レ</sub>ノ<sub>レ</sub>善<sub>レ</sub>惡<sub>レ</sub>ヲ<sub>レ</sub>知<sub>レ</sub>ル<sub>レ</sub>後<sub>レ</sub>子<sub>レ</sub>ハ<sub>レ</sub>是<sub>レ</sub>ヲ<sub>レ</sub>兼<sub>レ</sub>種<sub>レ</sub>ト<sub>レ</sub>シ<sub>レ</sub>テ<sub>レ</sub>不  
 用<sub>レ</sub>若<sub>レ</sub>シ<sub>レ</sub>輸<sub>レ</sub>出<sub>レ</sub>タル<sub>レ</sub>モ<sub>レ</sub>ア<sub>レ</sub>レ<sub>レ</sub>ハ<sub>レ</sub>甚<sub>レ</sub>タ<sub>レ</sub>不<sub>レ</sub>真<sub>レ</sub>ナ<sub>レ</sub>リ

全 心畫

全 萌芽ル春

上品ト大然<sub>レ</sub>レ<sub>レ</sub>凡<sub>レ</sub>煙<sub>レ</sub>膏<sub>レ</sub>多<sub>レ</sub>シ  
 各種ノ内最<sub>レ</sub>モ<sub>レ</sub>上品<sub>レ</sub>ナ<sub>レ</sub>リ

綠茶十四種

トモニ製名ハ支那ト替ル事ナシ取モ又美ナリ  
味ハニ於テ少シク差アリ故ニ番号ヲ附シ價格  
ヲ是ルニ依テ綠茶ニシテハ汁液赤ク濃クシテ  
不美故是ハ青龍製茶則日本五種ノ内伊波  
仁者三種ノ如キ汁液色ヲ持テタル價格ヲ  
與フト云別紙表中ニ記載ス

青龍製茶

伊波仁保号

右五種ノ内伊波仁ノ三種最モ上品ナリ唐味汁  
液トモ極テ美ナリ然レモ吾者若國ナラテハ嗜ム  
者少シ依テ今價格ハ附シカタク名三種ノ内  
茶葉ヲ以テ綠製茶散茶等ノ製ニ換レハ六  
十兩ヲ付可カラス

製茶ニ價格比較ノタメ紅茶綠茶共二十種ヲ列ス

福州極上品

一等品 春香	番号 三十四番	代價 三拾六兩ニ倍
二等品 團馨	全 三拾五兩	
三等品 春芽	全 三拾三兩	
四等品 異品	全 二拾八兩五ノース	
五等品 雲霞	全 二拾八兩五ノース	

以上五種税金トモ

漢口紅茶極上品三種

一等品 蘭香	番号 一番	代價 三拾一兩五ノース
二等品 竺馨	全 二拾九兩五ノース	
三等品 裕生	全 二拾八兩五ノース	

以上三種税金外ナリ

綠茶十二品



一号	コンパウール	代價四十八兩
二号	全	全 二十八兩
三号	インペリイユル	全 三十兩
四号	全	全 拾九兩
五号	全	全 拾三兩
六号	ウイジイビートン	全 四十三兩
七号	全	全 二十九兩
八号	全	全 拾九兩
九号	全	全 拾四兩
十号	ビイソン	全 三拾八兩
十一号	全	全 二拾一兩
十二号	全	全 十四兩
計		

右等ノ試験ニヨレハ全ク出所ノ地質ニヨリテ不潔止リ  
 事アリ故ニ先ツ地質ヲ占査シテ其質ニ應シ各種ニ  
 製造ヲナサレハ卓越タル極層ヲ得カタルハニ緑茶  
 ハ概中ノ汁液不潔ヲ好ム故ニ我國ノ製茶ニ倣ヒ最初  
 は葉ヲ沸クシ蒸シ緑製ニスル時ハ強ク揉揉セサルモ  
 製成リテ締リヨク茶色不朱汁液モ不潔モノナラン  
 我國茶造未だ支那ニ鞠入スル至別紙四ヶ年比較  
 表、如ク年々多少アリ同一ナラス  
 支那各種茶産出ノ地ハ勿論其製ノ精粗ニヨリテ  
 其價格相懸隔スル事已ニ別紙價格表、如クナリ  
 今因茲製茶ノ内紅茶緑茶兩種ハ歐羅巴各  
 國トモ嗜好スルモノナリ為籠製ニ於テハ本年試  
 製方ト上海ニテ一般ニトコト少シク異ナル也アリ彼

烏龍製ハ紅茶ノ一種上等ニテ兩前（譯中ニ割シタルモノ）フ云リ各國トモニ最モ嗜ム物ナリ我烏龍ハ  
 綠製ニシテ味支那ノ青茶ニ彷彿タルモノト云故ニ歐  
 人ニ不適ト云リ又紅茶ニツイテモ英國ニヨリテ  
 製小異アルヨシ其製法見本表ノ如シ支那ノ製  
 法製ノ如キハ外國製出品ニアラス西米トモニ國人  
 ノ嗜ムモノナリ黃茶ニ花唐ヲ附シ支那北都（北京）  
 ノ省嗜好スルト云磚茶ノルイハ魯西並地方ニテ  
 入テ嗜ムモノト云フ英國佛國澳國等モ二三十年  
 以前ニハ用スレトモ近年用スル者寡シト云リ  
 十二月三日内地茶山巡視トシテ同夜急船（英高古社中）  
 漢口 依テ内地茶山ノタメニ德陽生ト申者ヲ雇フ  
 同四日第八時登船第十時ヨリ揚子江ニ出

同五日午前第一時鎮江港ニ至ル船客日録ノ末  
 四時登船第八時南京城下ニ到ル按船客日録  
 降午後第七時撫湖縣ニ到リ按船又船客日録降  
 此日午時三山鎮ノ間ニ日没シ夜中進船  
 六日午時第七時唐陽ヲ過第十時江西省ノ内  
 小姑山ヲ過午後三時二十分同省ノ内九江港  
 ニ到ル上陸萊高萊茂洋行館内日本若州ノ人  
 井崎守三郎ト云者ニ會過本年製茶價極低  
 調ノ事ヲ議シ市中巡視者四時二十分船中ニ  
 歸ル同五十分登船午後第八時武市ヲ過  
 七日午前第四時塘塘地方ニツイテ西醫深クノ船  
 進ミカタク按船客日録第九時三十分至路晴起船至  
 午十二時十分黃列府ヲ過午後第六時二十分

漢口港に到ル即ち陸裕安総棧に寓ス日亦陸  
軍大尉大原里賢に逢譯官神代張之師益重  
以節夜支那醫に依頼シ療養ス

八日午前八時上海馮道臺に遊文ヲ添テ去  
北邑郊茶山巡視トシテ明日日出登イタシ然上自  
漢口道臺に及抵台午後一時休シテ者歸ル  
本日多忙ニシテ會語スル事不能明日護送ノ事  
ハ兼諾セリ後刻旬是可及田者ト返答アリ終日  
田者ナシ

九日午前八時漢口商員黃文嵩來ル茶山巡  
視路次ノ事ヲ議ス明日登陸ヲ約シ歸ル旬日  
旬日海漢口に至船中漢口在苗魯西重茶高  
順豐洋行社中明興國ト云ル者ト兼答アリ終日

那語ノ通ルモノハ漢口地方ノ景況ヲ尋問ス此社  
中咸寧縣通山縣ノ等茶製所ヲ設ケ年々多  
ク茶ヲ製シ本國ニ回送スル者魯西重西重茶高  
等ニ回送ノ物ハ英國ヨリ回送シ中國ニ送ル者支那  
天津ヨリ北平京蒙古ヲ越陸送ス故ニ今年回贈ノ物明年ニ  
至リ販賣シ三々年ニシテ  
始メテ積送ラセテ又途中ノ費多クアリ  
故ニ十倍ヲ得テ利ナシト云以者本年通山ノ頭茶

一百斤三十八兩ヨリ四十兩ニ購フ精製茶箱道ノ入費大  
畧十五兩六兩共計五十九兩余ヲ以テ精製茶箱大畧百  
五十斤ヲ得十六兩百斤大畧  
三十五兩半又下等百斤二十兩或十三兩ニ  
購フト云精製茶箱百斤  
十五兩六兩ニ當ル外國人茶ヲ購フ者内地ニ入ルトキハ  
又漢道臺ヨリ免状ヲ以テ其縣ニ行ト云リ年々四月始メ  
登リ十月二十日ヲ定期トシテ歸ルト云者通山咸寧  
等巡行ノ節ハ京茶製所ニ支々學文ヲ添ヘキ物未

イタシ置

此日譚者神代眼病步行難相成大原里賞ヲ頼三順  
豐洋行ニ行折節不在明日ヲ期シ歸ル

又此日今日巡行地方繁内者江西人曾春泉ト云ル者  
ツ雀ヲ

十日午前十時九時漢口巡軍隊長胡封三來ル九  
時半又大原ヲ頼三順豐洋行ニ行興國ニ逢遊ニ咸

寧原黎<sup>所</sup>皆父ヲ認メ我ニ身ヲ又酒巷炯ヲ給ス十時  
半歸ル即<sup>密</sup>船十一時漢口港登船此日西風烈シク

船不進護送巡軍<sup>率</sup>方ニ我船ヲ助ケ午後九時  
時三十分占口鎮ニ到旋船此日行程僅三十里<sup>船一  
樓ヲ備</sup>

十一日午前十時五時登船順風同十時金口ニ至ル午  
文官一名別ニ船ヲ  
設ケ護送ス

後九時四十分和亭ニ度ニ到リ旋船此日行程亦九  
十里余水路屈曲多ク水丈大イニ劣カス

十二日午前十時六時登船九時三十分谷頭湖到  
ル午後九時四十分湖中密嘴ニ到リ旋船此日

終日風様不恒行程若六十五里此地人家寡シ土  
人漁ヲ業トス

十三日九時五時登船正午十二時咸寧縣ニ到リ上陸ス  
船棧<sup>船積荷物運送  
受押司屋</sup>張祥興家ニ休メ我輩ノ來ル由ヲ問

儀若日本茶葉高ナリ主人大イニ歡ヒ美味ヲ備ハテ款  
待シ不費價依テ清國十八省圖ヲ以テ謝シ且家人

ニ錢ヲ子ヲ與人ヲシテ馬橋ハ墳墓高ノ家ニ送ル於  
咸寧始テ茶山ヲ見ル土味可也我國駿河南方ノ地

ニ似タリ茶葉小ニシテ厚ク葉色美ナリ五株トナラ

大經我二月内分魯西重茶高年々此地ニ來リ茶ヲ  
 制スルト云リ實通茶棧最モ大ナリ 魯高順慶洋行 磚茶  
 ヲ製スル思城堆如山都ヲ茶棧七ヶ所何レモ大ナリ  
 我護送巡軍砲船隊長歸ル向漢口至此地途中  
 巡軍兵卒大イニ我船ヲ助ク依テ洋銀五元謝之  
 是ヨリ文友黃文瀚巡軍卒三名護送ス於此地  
 駕籠馬人丈ヲ雇陸行不途中茶山アリ午後七時  
 七時四十分馬橋ニ到リ元豐茶棧胡氏ノ家ニ寓ス  
 此日行程水陸大暑六十里余同夜差味ヲ備ヘ款待  
 ス茶製茶價ノ事ヲ問フ此地毎歲輻湊スル茶葉  
 概暑三百万斤内外ト云本年精茶箱八每百斤三  
 十四兩ヨリ下等十六七兩ト云頭茶毛茶ヲ估每  
 斤三百三十四百五十六十文 百斤四十五六千文即 最上ナル物五百

文ニ估フ 百斤五十千文即三十二兩 精製シテ百五十斤或百六十  
 斤ヲ得ルト云 即百六十斤 精製ノ入暑百斤自五兩五錢六兩五錢ニ  
 至ルト云毛茶估精製シテ大暑三種ヨリ五種ニ分ツ  
 頭茶ハ三種ニ分ル物多シ子茶 即茶 赤茶 三番 秋茶 四番  
 子茶赤茶等進メ下等ニ至ル物各種ニ分ツト云リ此地  
 茶製吏多ク江西省ノ人ヲ雇フ賃錢大暑十人平均ニ  
 三一日十人一千四百文食具ノ内ニテリ往復路費具外ニ  
 與フ赤着後員紫不始時ハ為食具一人只四十文宛ヲ  
 与フ又夜中役スル時ハ一日ノ半減ヲ与フ 百四十文ハ 自北  
 地漢口迄茶每百斤ノ船費百八十文 即 厘稅ト  
 唱ハ百斤二日ハトヲ納メ外國人直買ノ分ハ此厘稅ヲ  
 不果ト云以毛茶精製スル工錢ハ大暑十人ヨル百  
 斤ヲ製スル筈トス多數ニ至ルトキハ工錢減ス外國人

此地ニ来リ茶ヲ製スル者家賃思減料茶買口錢  
トシテ百分ノ四ヲ拂フト云此馬橋ニ産スル茶僅ナレトモ  
近御山方ヨリ輻濫スル茶多シト云此地人亦二百餘  
土人能耕鋤ヲ勤ム翌朝又酒素麵美味ヲ給シ不  
受價ヲ依テ洋酒五瓶ヲ以テ謝シ家人ハ錢ヲ給ス  
十四日午前是ハ時胡氏ノ家ヲ登ス途中僅ニ茶山  
ヲ見ル同夜十時八塊茶商陳實田ノ家ニ到ル此  
家終ニ洋風ヲ模ス此家年ヲ洋人來リ茶ヲ製ト  
云近郊茶山多シ茶價工錢終ニ馬橋ニ同シ此地  
輻濫ナル茶葉毎歲四百方行内オト云リ茶圃培養  
耕鋤ノ事ヲ同ク山茶ハ培養スル事ナシ一歳ニ二回  
除草耕鋤スルノニ然レモ幸ニシテ得ルニ多クアリト  
云又美味ヲ備ヘ昼飯酒ヲ給ス不受價依テ家

人ハ錢ヲ与ヘテ去ル此日武昇張氏ヨリ送ル人  
歸ル洋一元ヲ以テ謝ス午後是ハ時同所登且途中  
左右高山ニ種茶多シ茶葉大キク我四寸ヲ採ルモ  
ノアリ茶株大ナラス山茶我一坪ノ内ニ株或ニ坪ノ  
内ニ株程ノ割合ニ種ニ種法ハ輪蔴サク蔴ニモアラ  
ズ我駿河阿部山中ニライテ種ユル如ク七八本或十  
本ヲ一株トスルノニ每及每畝ハ收納ヲ同クテ各  
ルモノナシ我茶ニ比較スレハ一株大畧生葉四五十  
司得ハシ此日通山ハ名得違スル事ヲ二十五里ヲ行  
日没不途中白川ニ泊ス此宿下等高人ノ宿スル  
モノト云土間ニ板ヲナラベテ臥床トスルノニ田人一泊ス  
ル宿錢十二文<sup>我一錢。四毛</sup>外燈油柴薪ヲ要スルトキハ  
又十二文ヲ増ト云最モ食ハ此外ナリ飯一握ニ文葉

一撮四文總テ土人、往來路費如此ト云此日行程  
五十里

十日午前十時六時十分登且途中左右高山種  
茶多シ六十五六度、遠且、地ニ茶ヲ種ナルヲ見山同  
多十時十分通山縣ニ至ル里程暑三十五里此  
地南北ニ高山在リ西ハ崇陽ニ通シ東南ハ江  
西省義寧縣武寧ニ隣ル土地肥人家或千  
餘戸土人耕鋤ヲ勤ハ山茶多シ茶葉大ナルモ、  
四寸ニ余ル葉ヲ異ニスルモ、五六種此地方産茶  
概暑三百万ヨリ四百万ニ至ル此地毎歲魯西亞  
高来リ茶ヲ製ス土人茶ヲ買製スル者八九高  
我同屋此地渾一在一晝夜所々茶山巡視培養耕  
鋤馬橋ニ同シ

十六日午前十一時出起途中奇下鋪大ニ採鋤等茶  
山多シ土地肥水田水理ノ弁アリ土人耕鋤ヲ勤ハ午後  
第七時路口ニ到リ宿ス此日行程大暑六十里  
十七日午前七時路口ヲ登ス此地總テ茶山多シ  
午前第七時十分崇陽縣ニ至ル義大茶行鄒瑞  
芝ノ家ニ宿ス此主人瑞芝ナル者ハ廣東人ナリ此地  
西南平坦數百里北ニ高山アリ水理最モヨシ土人  
耕種ヲ勤ハ此地茶高二十家毎歲每家大暑五  
千箱内外ヲ出スト云リ大仙我ニ  
十五万斤此地輻湊スル地方六七  
十里ノ間タノモ、ナレ共計大暑五百万斤ヨリ六百万  
斤ニ至ルト云洋商毎歲此地ニ来リ茶ヲ製スル者十  
餘ノ家ト云家賃思減料ト馬橋ニ同シ銀百多  
四ノ内思減賃ニ分茶買ヲ銀ニ分ナリ此地土味不善如燒  
土多ニ時茶山巡視茶種通山馬橋等ニ不美也

レ此土味不善故ニ葉小ニシテ且薄シ葉色不善茶  
葉見本ノ如シ筈五時五十分旅岩ニ歸ル此地本  
年ノ茶價爲籠紅茶上等精製壯箱ノ物三十七  
ハ兩ヨリ四十三兩ニイタル過々下落昨今二十二兩ヨリ  
十七兩ニ至ト云頭茶毛茶ノ價拾每一行四百八九  
十文三百二十目ナリ  
百行大畧三十四當精製入貴大畧ハ兩山屋稅箱代トモ算今  
箱ハ銀鏡トモ每百行洋  
一兩此地ヨリ漢口ニ至ル  
船費每百行三百文  
我ニ拾五兩ハ全  
茶製人雇方等馬橋ニ同シ白茶壹斗價三百四  
十文我ニ五  
我ニ三塩一斗百六  
十兩錢六十文即我ニ五  
官許ヲ以テ賣捌モノナリ此地ヨリ  
陽羅洞ニ至ル路程僅ニ七十里殊ニ茶葉ノ滋味  
ナルト盛ナク地ナリト聞ケリ譯友神代眼痛日  
重体物色ヲ不年余儀ナク船ヲ雇ヒ歸途ノ子  
當ヲナス此地渾一在一日

十八日午後三時乘船川ヲ下ル途中水減船進大  
イニ西ノ白糸川ニ到碇船ノ行程僅ニ二十里  
十九日午前七時登船船ノ十二時二十五分石家  
渡ニ到ル途中葉竹多シ土人耕鋤ヲ勤ム午後六  
時三十分十鬼潭ニ到リ碇船ス此川筋所々暗礁  
多シ此日行程大畧五十里  
二十日午前七時起船正午十二時蒲圻縣下ニ到  
ル此地位低ク故ニ水城ヲ稱ス土人耕鋤ニ勉カス民家  
羨ナリ午後三時半邊街ニ到ル此地土人漢ヲ業  
トス午後六時三十分車浦ニ到リ碇船ス此日行程  
畧七十里  
二十一日午前七時登船船ノ十一時四十分何葉塘ニ到  
ル此地土人耕作ニカス種茶多シ最モ羨ナリ午後四時



三十分陸溪口ニ到ル此所ニテイテ船ヲ換テ碇泊此日  
行程概算六十里是ヨリ揚子江ニ出ル  
二十二日午前第七時三十分起船揚子江ニ出ル送風船  
不進十時三十分豆子口ニ碇錨風マテス終日不止此日行  
程僅ニ十五里  
二十三日午前第七時登船送風午後第四時北河口ニ到  
ル第七時提高ヲ過テ八時排洲ニ到リ碇泊ス此日  
行程一百里  
二十四日午前第七時登船午後第四時金口ヲ過テ第七時  
三十分占口鎮ニ到ル碇泊ス此日行程六百一十里  
二十五日午前第七時登船同第七時漢陽ニ到ル同ニ  
十分漢口ニ上陸裕安旅棧ニ寓ス此日行程三十里此日  
耶穌降誕日ニ付上海行汽船ナシ

二十六日日曜ニ付出船ナシ  
二十七日午前第七時大原里賃ヲ頼ミ魯西亜茶商恒  
順洋行茶棧ニ行磚茶製造ノ思概ヲ摸ス此一思概ニ蒸  
釜六口人数十二人ヲ以テ日ニ六百塊ヲ製スト云リ 紅綠末  
茶ヲ以テ製スルモノハ斤量一斤半 紅片ヲ以テ製スルモノ  
斤量一斤半或ニ斤斤茶 我番ヲ以テ製スルモノ斤量五  
斤或七斤半右三種ノモノ何モ魯西亜ニ輸入スト云リ又  
蒸氣ヲ以テ磚茶ヲ製スルノ思概ヲ見ル未ダ不調故ニ  
製不成、斤量ヲ不知第七時魯西亜順豐洋行明興  
ニ逢過日咸寧縣茶製所ニ寄文ヲ送レルヲ陳謝ニ  
我茶販賣ノ事上海ヨリ見ホヲ送ルヲ約ス第七二  
時旅舎ニ歸ル第七時五十分乘船  
此地ニ輻湊スル茶葉毎歲別紙輸出表、如ニ產所湖

南湖北共ニ多シ本年新茶價格烏龍一等只一兩百  
竹五十八兩ニ販ルモアリ支ヨリ四十四兩三十七八兩ト下リ  
當時十六七兩ニ下落スルト云毛茶頭茶ノ價一竹五百  
文ヨリ四百八九十文ニ估百竹三十四ニ當ル  
三百二十目竹ナリ精製入費百竹九兩  
百六十目竹内箱代  
厘稅一兩ニ費トモ茶製ノ省江西人ヲ雇一日ノ給料一百四十  
文食料外一ヶ月四度負料トシテ四十文或五十文宛給ス  
ト云リ

二十八日午前廿三時漢口港ヲ登船午後四時湖北  
省ノ内武穴ヲ過同廿七時九江港ニ到即上陸英商  
美茂洋行内并崎守次郎ニ逢同所ニ一泊ス本年  
茶價極低調

二十九日見本茶九品ヲ購午前廿一時乘船同五  
十分同所出船廿五時二十分安徽省ノ内赤流ヲ過

同所雷港ノ間ニ日没此夜霧深ク河多淺ノ船進ニ  
カタク碇船ス

三十日午前廿六時三十分出船廿十時二十分安慶  
府ニ到ル暫ク碇船ス船客昇降ス廿十二時三十分  
池州ヲ過ク廿八時舊縣鎮地方ニ碇船ス廿九時  
碇船同夜廿二時無湖縣ニ到リ船客昇降ス  
廿四時埃備ニ到霧深ク船進メカタク裕溪鎮西梁  
山鎮地方ニ到イテ碇船ス

三十一日午前廿九時三十分予務晴登船廿十二時  
五十分南京城下ニ碇船ス船客昇降ス廿一時  
十五分碇船此北岸地方味善ク諸山僅ニ天然  
ノ樹木ヲ見ル午後廿二時五十分烏龍山炮臺下  
ヲ過ク此山上砲十六門ヲ備山下亦在備對

山序ニ砲臺ヲ新築ス此地鎭守ノ練兵ヲ見ルモ  
五時儀徴ヲ過ク莫ニ十二分此鎭ニ到ル莫ニ六時  
三十七分鎮江港ニ到リ投錨船客昇降莫ニ九  
時投錨夜中船行

一月一日午前莫ニ八時四十分福山城下ヲ過ク莫  
十二時海門ヲ過ク午後莫ニ八時上海港ニ到着即  
上陸ス今回ノ役清國內地巡回スル事大畧三千里  
其内茶ヲ種スルノ地五百餘里ナリ其種法前已ニ如述  
其種スル我國ト大ニ異ナル所アリ彼國茶ヲ種スル  
モノ農間録カヲ以テ山溪ヲ開キ茶ヲ種シテ培養ヲ  
ナサス毎歳一回或ニ回只除草ノミ而シテ天然ノ得ル  
如ク待ツ亦土人ノ云茶ニ培養スルトキハ香味美ナラ  
スト云其故ヲ問フ答ル者ナシ是レ大ニ及爾ノ説ナラン

諸草木共ニ人智ヲ以テ補助セサレハ其善良ヲ得サ  
ルハ必然ナリ獨茶樹ノミ不然ノ理ナカルヘシ思ラク  
ハ其理ヲ究メサルモノナラン又一般茶ヲ栽スルニ高キ  
地ヲ好シテ低キヲ不好低地ハ香味不美故ニ高安年  
等最モ好シト云英國茶司アテムワシニ此理ヲ問フ同人  
云陰陽ノ地ニヨリテ香味ヲ異ニスルモノアリト云モ高  
低ニヨリテ其香味ヲ異ニスルヲ不知ト云リ彼國ノ風習  
舊ヲ尊ヒ其事ヲ不改ノ弊アリ農器ノ不銳耕耨ノ  
不精密農家ニ肥糞ヲ不斯是ヲ適ニ貯フルヲ見ル  
ニ只園圃ヲ穿テ牛豚ノ屎塵芥ヲ集積スルノミ  
然レトモ地廣大ニ人多キカ故ニ其物産輻湊スルニ  
盛大ナルハ亦可駭異モノナリ彼地要路ニ欠乏然レトモ  
巡回中山ノ樹木ヲ種ルヲ不見目前道路水理ノ辨利

アル肥ニタル山ヲ捨テ不靚ニ遠ク數千里ノ外ニ用拔ラ  
来ムナリ我國ニテイテモ往々如此キ弊害ノアリシ  
事ヲ懼ル也

一月十二日午前第一時三十分日本郵船東京丸ニ乗リ  
正午時上海港發船追風嚴シク船如飛同夜十一時  
舳櫓ヲ吹折ル

十三日夜十二時三十分肥前五嶋地方ヲ過ク

十四日午前第一時七時長崎港ニ到ル上陸シテ強屋ニ寓ス  
午後第一時乘船

十五日午前第一時同所發船午後第二時三十分  
馬関ニ到リ投錨テ第一時四時三十分發船

十六日午後第一時三十分神戶港ニ到リ上陸專崎  
弥五平方ニ寓ス

十七日滞在

十八日午後第一時乘船同第一時四十分發船

十九日午後第一時五時遠列御前崎ヲ過ク

二十日午前第一時五時四十分横濱ニ到着即上陸海關  
ニ行持越諸品ノ免狀ヲ受取第一時汽車ニ乘リ

正午時勸業本寮到ル

西曆一千八百七十二年ヨリ同七十五年第一九月ニ至ル清國各港ヨリ

外國及ヒ内國各港輸出入茶ノ斤量比較表一綴

西曆一千八百七十四年同七十五年第一九月ニ至ル清國各港ヨリ

外國ニ輸出茶ノ種類斤量細目表一綴

清國各種茶見本一百三十七種并價格表一紙

右今回清國ヨリテ種茶製茶并互市之景况取調大畧申上候也

明治九年二月

勸業寮十等出仕  
多田元吉



試製製綠茶

豐登裕茶司  
估價

惣締

元價

六百貳拾五兩四錢〇釐

拾四種

謙慎安棧  
估價

惣締

貳百貳拾八兩

三割八下九厘損  
箱代船費此外

元芳洋行  
估價

惣締

叁百叁拾壹兩

四割七下損  
箱代船費此外

吳金福  
價格付

惣締

五百〇五兩

三割九下損  
箱代船費此外

天祥洋行  
價格付

惣締

四百叁拾壹兩

三割七下損  
箱代船費此外

同再製  
謙慎安  
估價

惣締

四百拾兩〇二厘四

拾四種

江裕昌  
估價

惣締

貳百七拾四兩

三割三下余損  
箱代船費此外

紅茶  
元芳洋行  
估價

惣締

元價  
百九拾八兩六錢四下釐

六種

謙慎安  
估價

惣締

九拾八兩五錢

五割損  
箱代船費此外

吳金福  
價格付

惣締

七拾六兩五錢

六割余損  
外箱日

吳金福  
價格付

惣締

百貳拾三兩

三割八下損  
外箱日

青龍

豐裕茶司

惣締元價

百拾八兩六錢五分

五厘

估價

惣締

九拾八兩

四割七下厘損

謙慎安

惣締

百四拾九兩

三割七下厘損

元芳洋行

惣締

四拾三兩七錢五分

七割六下八厘損  
外前二同

去年試製綠茶	清吳金	英商豐	英商謙	英商元	英商
價評	附評	估價	估價	估價	行價估
一號	玉柙	三拾四兩	三拾四兩	三拾四兩	三拾四兩
二號	棧玉	三拾四兩	三拾四兩	三拾四兩	三拾四兩
三號	玉散庄	三拾四兩	三拾四兩	三拾四兩	三拾四兩
四號	深碧	三拾四兩	三拾四兩	三拾四兩	三拾四兩
五號	春光	三拾四兩	三拾四兩	三拾四兩	三拾四兩
六號	玉帶	三拾四兩	三拾四兩	三拾四兩	三拾四兩
七號	三日月	三拾四兩	三拾四兩	三拾四兩	三拾四兩
八號	木芽	三拾四兩	三拾四兩	三拾四兩	三拾四兩
九號	雲井	三拾四兩	三拾四兩	三拾四兩	三拾四兩
十號	尾花	三拾四兩	三拾四兩	三拾四兩	三拾四兩
十一號	晚箱	三拾四兩	三拾四兩	三拾四兩	三拾四兩

十三号	糸ノ緑	三拾四	拾五	二拾四	二拾四
十三号	麗カ	拾八	拾七	拾六	拾七
十四号	結情	八	九	八	拾

以上茶再製

玉柳	二拾九	二拾八
戒玉	二拾四	二拾四
玉数珠	二拾四	二拾八
深碧	二拾九	二拾四
春光	二拾八	拾七
玉帚	二拾五	拾六
三日月	二拾三	二拾四
本ノ芽	拾七	拾八

雲井	拾四	拾四
尾花	拾三	拾四
晚箱	拾九	拾七
緑ノ	拾三	拾六
君カ	拾二	拾二
結情	八	八

思義用

十















浙江溫州府茶

鳳龍七種

台州白茶

遂安茶

浦江茶

歙縣普茶

二十兩

十八兩

十八兩

二十兩

二十兩

十四兩