

414
A3043

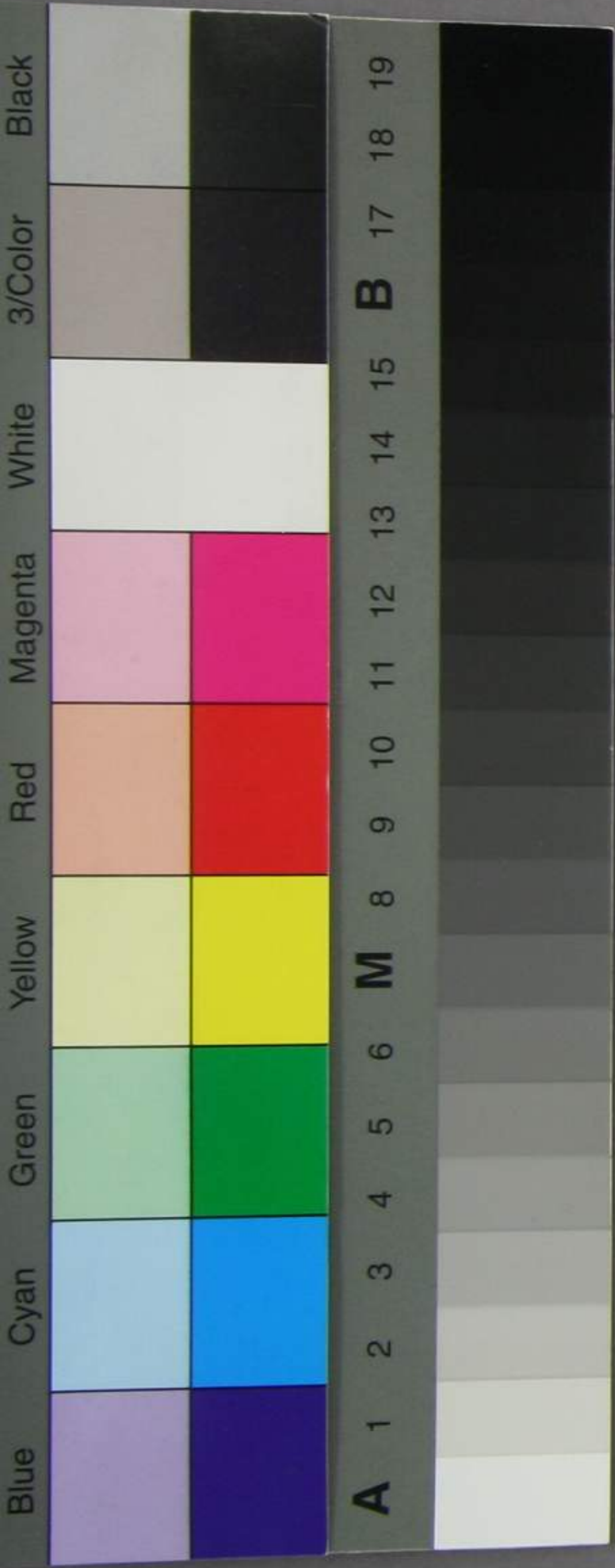
記號六十四号

大正十一年四月
大隈侯爵郵寄贈



東京之長寄道之電線設置之成二線架設也
不日落成之運以爲支之區信之設在在信
局之在指於中樞設局之在在在在在在在
役利極業之在人在在在在在在在在在在
後指在在在在在在在在在在在在在在在
在在在在在在在在在在在在在在在在在
在在在在在在在在在在在在在在在在在
在在在在在在在在在在在在在在在在在
其他市街村處之農商之設如余取費之如也

電言



他方之掛引亦經合之得高治一縣之役名其在來
器下然助身不主教中少在助致路及費用概在
主相不冊其與間有之然之速之反掛一市之也去
車樂方之麻局法在實矣 投湖生之目今之更在七
人操是是之口竹者之子在出也身後切乘施
湖之臨行月救古掛一市一開一湖早之亦在之波
古之池亦以程之向之古也居助之成只今之火也
投湖神戶亦在信滿清之局之也救也之言信空受
古之之也之目前公私之役在之只之人民之企望之
失一之助之身之我中之之海之失之神戶之之九一之增

第其外以而之候之進取其滿在格一之度古之設置
之候之也之候然有之候格出格之言負之也之至急之掛
之方格之也之也之日而余之也之也之也之也之也之也
古之也之也

美百七月九日

石丸電信頭
山尾工部大捕殿

A blank ledger page with a blue border and 12 vertical columns. The columns are of varying widths, with the rightmost column being the narrowest. There are some faint stains and marks on the page, including a small red dot near the top left and some light-colored smudges within the columns.

--	--	--	--	--	--	--	--	--	--	--	--

簿
什
簿