

414
A 2961



高千穂丸英國航海之投益概算

往航 高島石以五百六十噸積入米約千四百噸即四百五十丁之積何

ヲ以テ英國へ航海之概算凡之有

洋銀壹万三百六十枚

航海日積六十一丁、内無港内積込日ヲ除キ凡六十
六日間、費用石炭千二百二十五噸代

全 八百四十枚

貯蓄航海用品代

全 六百枚

港税水先賃等

全 四千三百五枚

エツ垢割通行料及水先賃

全 四千七百五十枚

二月半、海及陸科食料

全 千枚

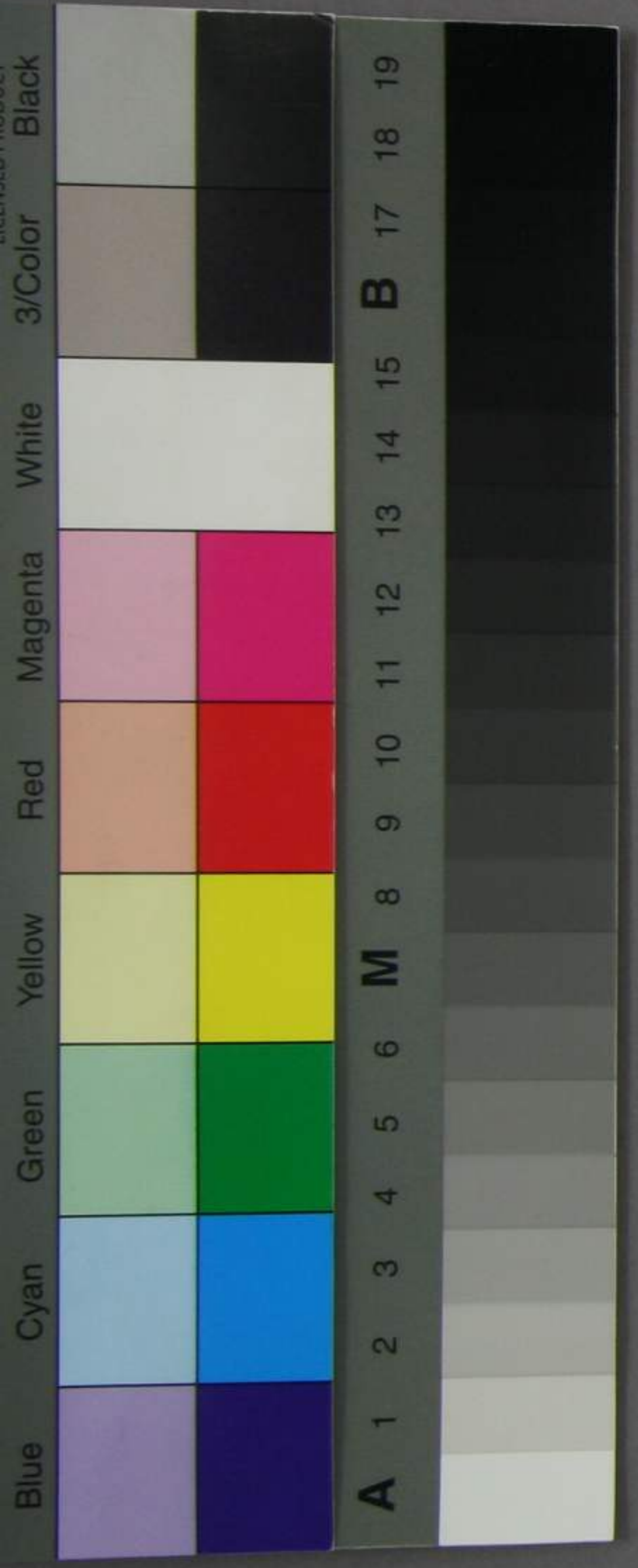
臨時待費

小以洋銀二萬千八百五十五枚

東京

三菱商會

大正十一年四月
大隈侯爵邸藏



洋銀五千四百枚	船價十方弗之程險料(但三分之割)
洋銀六百四十五枚	諸港口費
内 百二十五枚	シンガポール 但三分之割
百枚	ポルトセード 全上
四百二十枚	ロンドン 全上
合計総費洋銀二千七百九十枚	
復航 石炭六百噸ヲ積入ノ荷物二千五百噸ヲ搭載シ英國ヲ帰港之	
入費概計	
洋銀九千二百八十八枚	航海日數凡五十六日ノ用出凡千十噸ノ代

洋銀八百四十枚	船内貯蓄品航海用品
洋銀三百枚	港稅水先賃等
洋銀四千三百五枚	スエヅ掘割料
洋銀四千七百五十枚	月給及食料 二月半分
洋銀七百五十枚	臨時費
洋銀五万枚	龍動府ニ於テ修西後料
小洋銀二万七百三十三枚	
洋銀三千六百枚	船價十方弗ノ保險料(但三分之割)
洋銀千貳万五千枚	諸口費
内 洋千枚	龍動候所運使二万弗ノ口費五分

東京

三葉商會

七十五枚

龍動石炭買入計二十五万

百枚

ポルトセエド全上

七十五枚

シシガポヨル全上

合計総費洋銀貳万五千二百四十三枚

往借ノ経費合計

洋銀五万三千五百四十三枚

収入概算

洋銀四万二千八十枚

洋銀二万枚

往航積荷米二千石吸比石言壹万六千石志吸
十七斗半一石二斗六斗五斗割
往航雜貨二千石吸一吸八斗割

合計洋銀六万二千八十枚

内経費里引

残洋銀八千五百三十七枚

収益三万

右積荷ノ内石炭代ハ十分ノ高價ニ積リ在レバ或ハ千石位ノ積存
ナルハ

航海日割

往航 六十一日

復航 六十一日

美田五枚原積田二十分

合計百五十日即五ヶ月

