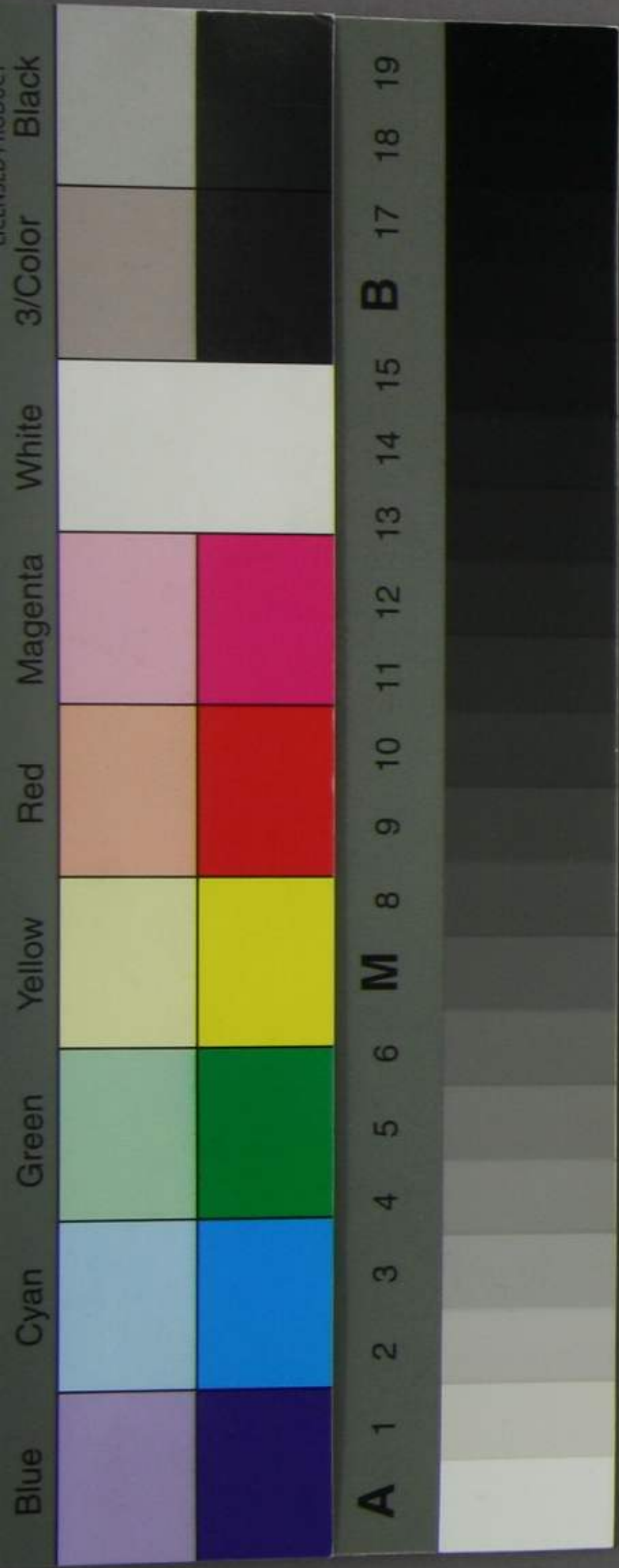


114
A 2959



弊社所有船之内平常非常共御用相成候節御
 下渡賃金之額豫々御定可相成候ニ付卑見可
 申上旨御達之趣敬兼仕候依テ左ニ御答申上
 候
 一弊社之儀ハ今般不世之御特裁ヲ以幾數艘幾
 巨萬之金額御下與被成下今日盛大之況状ニ
 達シテ此御渥恩ニ浴シテ此光榮之業ヲ相營
 候儀ニ付非常之御國事ニ就テ御用相成候節
 ハ勿論平常之御用ト雖氏固ヨリ是ニ依テ社

大正十一年四月贈
大隈侯爵郵寄



益ヲ相謀テ候様之念慮ハ毫モ無之單ニ其運
航之實費精算高ク以テ御下渡相成候ハ夫ニ
テ満足可仕其陸上ニ屬スル費用之如キハ此
特別之渥恩ニ可奉報之微志ヲ以テ聊御下渡
者不相願次第ニ御座候然共左之四ヶ條ニ於
テハ無止場合ニ有之候間可然御詮議之上御
許可相成度奉願候

第一平常非常共少數之船ヲ御用相成候節ハ前
文之通り陸上屬スル費用ハ御下渡不相願候
得共一時多數之船ヲ御用相成候節ハ他船ヨ

リ收得スル所之利益ハ採テ本支店之經費
社員之俸金等ヲ辨給スルニ不足ヲ生スヘク
為メニ弊社之成立ヲ妨ケ或ハ為メニ其御用
船之取扱ニモ差支可相成ニ付其場合ニ於テ
ハ陸上ニ屬スル總費用ヲ總船之噸數ニ割合
其相當之部分ヲ御檢査之上御下渡相成度

第二御用船ニ就テ社益ヲ可謀念慮ハ毛頭無之
候得共段々厚キ御諭命モ有之候通り各船之
修繕ヲ完全ニシ且追々新船購入之資金ヲ積
立此海運之事業ヲシテ愈充實セシメ政府之

御趣意ニ奉酬度ニ付弊社内規ニ擬シ諸修繕
費トシテ其船々原價之年壹割半及新船購換
資トシテ同斷壹割半合計三割ヲ壹年三百六
十五日ニ割合其一分ヲ御用之日數ニ乘シ候
金額ヲ御用船之少數多數ニ不拘御下渡相成
度

但弊社之興廢ハ一ニ政府之御措置ニ相依
候儀ニ付本文御下渡金ハ強テ奉願候筈ニ
無之候得共自然是ニ固テ修繕ヲ欠キ又新
船購入之資ヲ減候テ御趣意之厚キニ不

奉酬之罪ニ陥リ甚恐悚之仕合ニ付敢テ申
上候儀ニ御座候故ニ此條ハ特殊之御詮議
被下度候

第三非常御用之節萬一其御用之為メニ破船等
患害ヲ生シ候場合ニ於テハ其事情ニ由リ相
當之代船購入之金額御下渡相成度尤其患害
乘組人之過失ヨリ生シ候場合ニ於テハ元ヨ
リ可相願次第ニ無之候

但右者前條但書ト同意ニシテ強テ奉願候
筈ニハ無之候得共御趣意ニ對シ敢テ申上

候儀ニ有之候条特殊之御詮議被下度候

第四御用之時間長日月ニ相互リ他ヨリ其船之
修繕費ヲ辨給^七能^レヘキ得益無之ニ其御用
之間ニ大修繕ヲ要^レ候場合ニ相成第二條御
下渡壹割半之金額ヲ以テ辨給^レ難キ時ハ其
事情ニ由テ相當之御救護被下度

但此儀モ前条但書之通ニ御座矣

右者全一船御用相成候節之見込ニシテ若シ一
船御用不相成弊社運航之幸便ヲ以テ御人數或
ハ御貨物ヲ御積載相成候節左之通奉命可仕

見込ニ御座候

一御人數一時之乗組五拾人以上ニ及^レ候時

ハ弊社普通之運賃ヨリ壹割減

一御貨物一時之運送百石以上ニ及^レ候時ハ前

同斷壹割減

一五拾名百石以下之節ハ普通之運賃御下渡

相成度

右見之趣謹而奉申上候也

郵便汽船三菱會社長

岩崎弥太郎

二月