

114
A2943

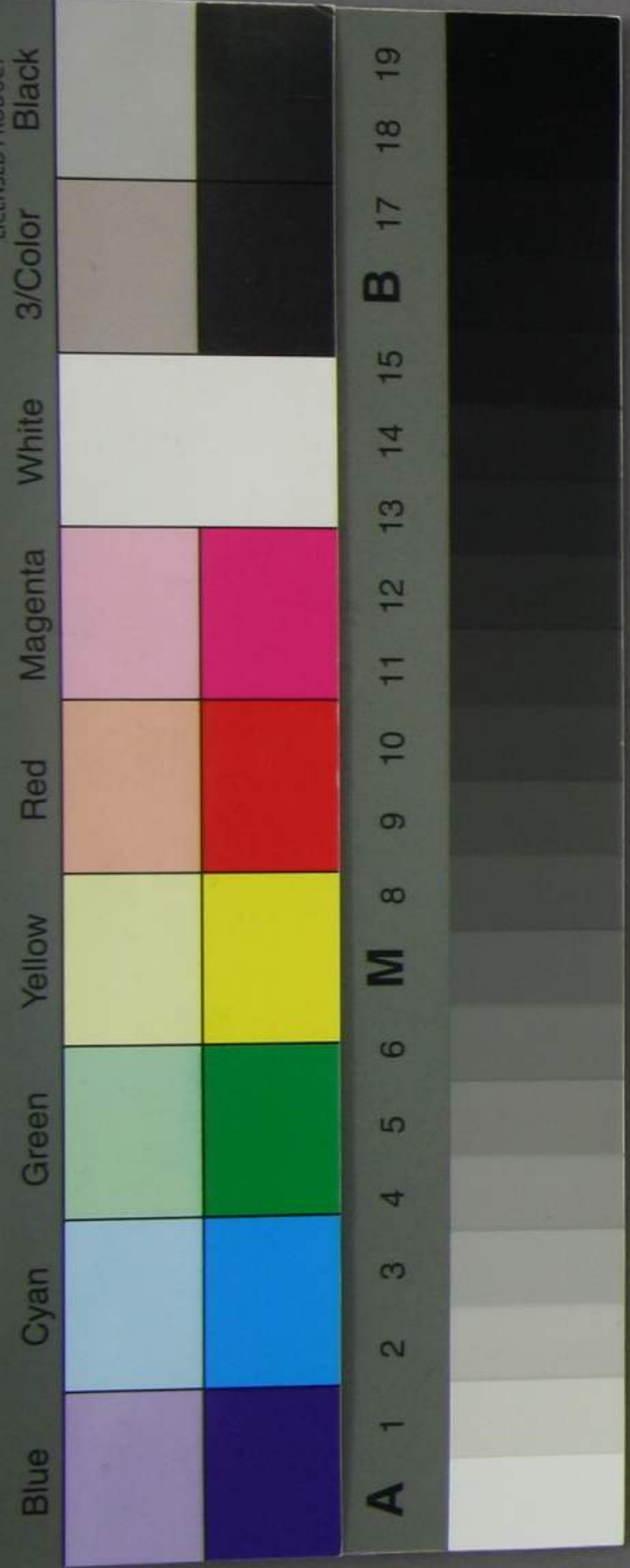


大正十一年四月
大隈侯爵邸寄贈

回當地事務局所轄以來官船預申諸費
精算帳表出納節殘金早々上納は自様先般所達
相蒙付付進々事情申上實際困難之交逐一懇
願付り當年ヨリ三ヶ年同申据置之上四ヶ年同
ヨリ向拾ヶ年賦上納之受付取付支願情状許
容難お成互々御指令相蒙付謹承取付早
速御請可申上若くは座付受付ハ出格之御
保護お蒙付業罷立付名令創業同様之
際多昨十月今一月迄別紙計算表之通

東京

二葉齋



目今之受損失、其成其上也、意外之失費、其
重、殊、先般名護屋丸衝突、日清戦争等諸
費、巨万金額、相登り、非常之金融、殆苦心
以居、其受引續、英商、ニア、商社、上海、
船路、相争、尚社、目的、攪亂、スル、勢有、
即今、萬一、敗、付、致、其、様、立、至、其、六、尚社、破潰
ハ、扱置、本州、航海、權、忽、外人、手、落、全國
之、損益、之、關係、ハ、不、容易、義、有、之、實、積年
報國、之、宿志、也、忽、水泡、之、腐、可、中、ト、不堪、痛、魚
目、付、此、上、一、層、勉、勵、ハ、一、時、莫、大、之、損失、也

不願競航は其外此事、一、月、胸、案、決
居、其、場、何、分、世界、有名、之、豪、社、ハ、其、目、前
必、勝、之、目、算、也、其、覺、未、殆、必、死、之、地、也、其、望、痛
心、痛、立、其、仕、合、也、日、清、遠、之、趣、速、也、其、精、申、也、其
義、大、之、難、語、也、其、日、清、併、再、應、之、決、意、也、對、之、意
也、日、操、之、款、形、也、其、我、之、多、思、也、其、存、以、何、年
來、其、年、也、其、於、其、年、賦、上、納、之、我、之、存、以、何、年
年限、中、也、其、上、也、其、應、利、益、相、見、之、其、也、其、可、以、大
速、也、其、納、也、其、度、也、其、存、也、其、即、驛、通、察、官、員、也、其、也、
來、其、計、算、也、其、調、也、其、成、居、也、其、日、利、損、也、其、失

八自然官府於_テモ清明知_ル成_ル可_ク也存_ル凡
間何卒非常之_レ所_ニ在_ル祿_ヲ以_テ再_ニ之_レ難_ク能_ク也
聞_ル属_レ被_レ成_ル也及_レ偏_ニ有_ル也

郵便簿_ノ表_ニ會_シ也

明治九年三月

岩崎彌太郎



大藏卿大隈重信殿