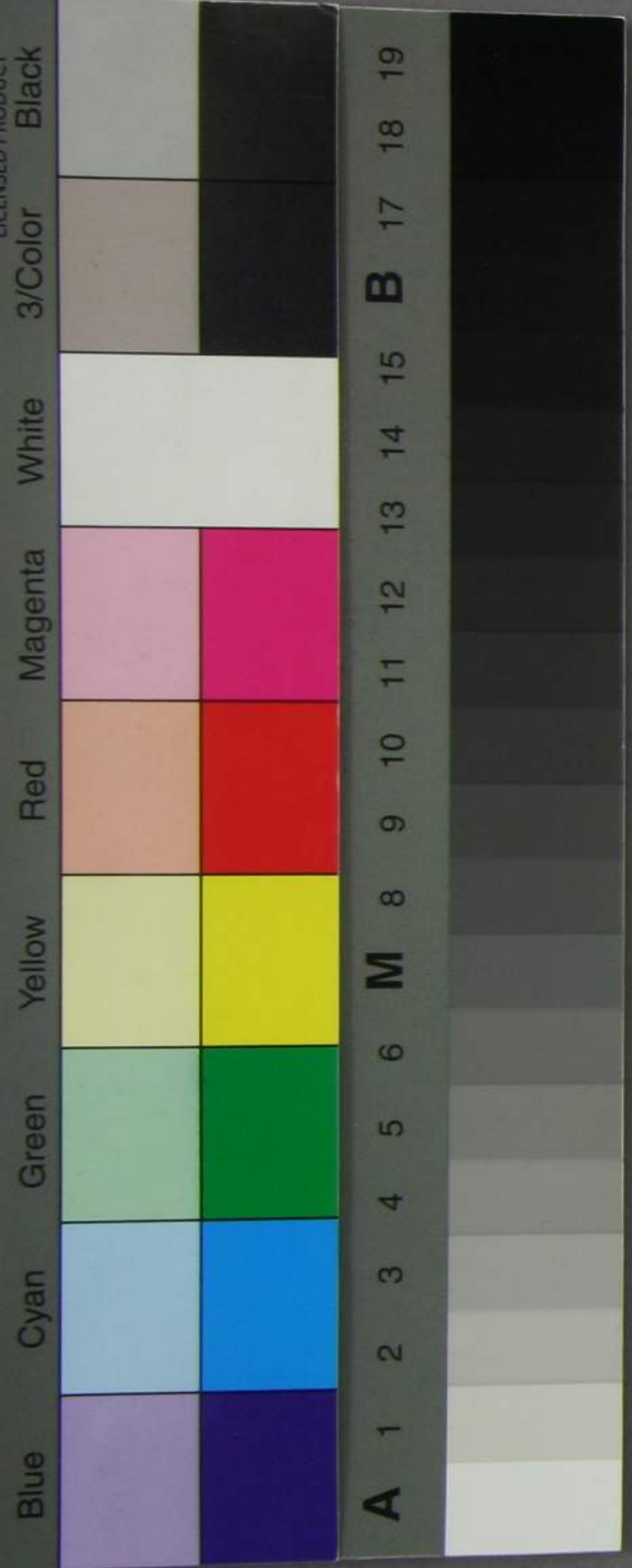


414
A 2912



即今橫濱より上海、定期航通、大藏
 省、愛船東京丸、其他、各地、及、沿、線、
 各、港、間、郵便、運送、ス、ベキ、ハ、當、然、
 也、
 毛、二、寸、其、運送、方、驛、進、頭、ヨリ、大、藏、卿、
 及、其、中、ノ、事、ヲ、以、テ、試、験、中、ニ、テ、猶、未、
 遠、航、通、ノ、目、途、不、定、旨、ニ、付、其、運送、方、
 見、合、呈、請、事、已、ニ、航、通、敷、出、及、
 設、無、
 此、航、通、船、
 以、テ、送、
 物、件、
 添、
 送、
 信、
 書、

大正十一年四月
大隈係郵寄贈



モ船ヲ以テ送ラザルベカラサルノ不便有リ
自然犯則者ヲ可生憂有之且荷主
ノ苦情モ有之矣

此船上ニ郵便函等々ニ乗船人ノ便宜
ヲ欠ク矣

上海ニ於テハ吾國事ニ此船ヲ以テ信書
送ラ由入者頻々有之此取扱振ニ差支
矣

上海出張本國郵便局ヨリ此船ヲ以テ其郵
便物ヲ運送スル者有之其節同國ノ郵
便條約ニ照シテ兼允可ス故然ルハ

吾國ハ吾國郵便運送ノ用ニ供セズ
他ノ用ニ供セシムルノ事有之歟

前条ニ如ク彼ノ事ヨリ其郵便運送ノ

中入者ニ在リ現在ノ實況吾國船ヲ吾國
便ノ用ニ送セズ本國ノ郵船ニ依テ其用
ヲ達スルハ甚世トシテ淋瀝ヲ來スル
矣

但右四條共ニ船運ノ用ニ可供性無
シ

三ノ郵便運送ノ用ニ可供性無
シ
無シトシテハ却テ障礙ノ事有リ
然レ只申シテ之ノ成否ニモ
吾國ノ事ニモ

此障碍ヲお生こす

右に治業に付其障碍ヲ相除共ニ試験
中、雖に此船ヲ以テ船便ヲ運送セシメ共
此に其はるを於ル時、又此に障碍ヲお生
こす其仔細ハ

即今此船ト左平洋船ト同日同時
出港有、此船ハ吾船便ヲ運送し其時
自ラ右平洋船ハ、方ハ此運送し其
破廢ニ其成又其船空期限中、破
廢セザルモ勢不和ヲ可醸己ニ其不和ニ實

ヲ成熟セヤ付此船航通し其業ヲ廢絶或
ハ不空期若し不幸ヲ生じ船便運送し用
供ニ難キノ事アラハ、船便因害し其
ヲ起シ哉多し、大害ヲ来シ可申共

又此患當ヲ防カン為メ左平洋船會
社ハ不和ヲお生様共日、船便中敷
分テ西船ト運送セシムハキモ甚徳安ニ交
差ニ其ハ殊ニ中、外ニ新、以、其日某
時某、西船ヲ以テ上海へ部便運送ト公
告セハ其愚ヲ世上ニ廣ク其モ同然ニ次算

有る也

抑郵便之滞滯は吾物之運漕人之法兼
り尚裁層之至要アハ勉テ其法度ノ度
敷ラ増シ公私一般之便益ヲ加スルハ政
府本物之義路在ニ今右等洋船會
社ト勝取ヲ争フ無止術策ニ出ルニモセヨ
吾郵疆一ノ法ヨリ同性質之有船回
同財ニ同地ニ向テ出帆スル之ヲ適宜ニ別
セシメス公利一般之便益ヲ課ラス且其輕
便之事ヲ分テ其船運送セシメ其批モ

亦甚矣改葬之有之也

右等之障礙ヲ其除其ニ在ニ其案ニ可
有ルハ海矣

第一

業ニ此航面ヲ其開出ト即今多ク少
損失有之其苦他口之ヲ恢復スルハ廟
算ヲ務メ決然永遠ニ務カシムルハ其ノ為
之ヲ以テ上海迄郵便運送スル海ノ路ニ
古者有之其永遠ノ目的有之其トハ其
且其出帆ノ刻ヲ轉ニ右等洋船會社ト

異日之解脫也其極致之矣且其期日
之變更等物亦難逆料也惟議者所
以定其年交也

但最初此船之日刻在平洋新船

相異其年交回船會社之日刻之
割船其儀在之其年交之日刻之
變更其年交之日刻之論者其可
者其年交之日刻之其年交之日刻之
係其年交之日刻之其年交之日刻之
其年交之日刻之其年交之日刻之

其年交之日刻之其年交之日刻之
其年交之日刻之其年交之日刻之
其年交之日刻之其年交之日刻之
其年交之日刻之其年交之日刻之
其年交之日刻之其年交之日刻之
其年交之日刻之其年交之日刻之

第二

愈永強之目的即確實無之其年交
強半年乃至其年強業之其年交也
其年交之日刻之其年交之日刻之
其年交之日刻之其年交之日刻之
其年交之日刻之其年交之日刻之

宣云破廢之憂無之為之和生也
儀云無之何時此船之航通也止其也
實一時之讓矣者乘一其之三元幾多之
大造害之不乘之也止其也者之也
但先般回會社者吾通航船之
船便之運送也開其之船官破獲
云トト中出多難者有之其得也
ハ全く不條理之儀之月廿節之
其ノ此度法判之次第も可有之
ト返其

右界二ノ方ニ決意ニ其ノ他日永續ノ目
的也云其也其也左平洋航船ノ以テ注
度其振會ニテ取扱也方一ト然其得也其
一ト方ニ決意議其也其ト云ト面テ注
設施 其也其也
上海ニ吾航便支局ヲ設テ吾航ヲ以テ同
地ニ注懐之航便ノ同局ニテ取扱め致す其
但左平洋航船ノ以テ運送ト云ト難ニ
同様ニ可也ト云其得也一禮米國航船
張長心協議ト云テラテハ決意無也

右支有上海領事館或三美高會
出名由內使空一方日合併其設一
私中事函其裝置等且其奇何分其建
是等事且其像一厚也

右支有長我領事館其務方政且
臨海之案亦其員之內其名曰張亦其政
尤當其之內外國人其要其之同案以
備事一也其名美也一也其
右新書函其他之卷其製送其員其建
是之等亦有其之其難費其一時之亦四

乃至四五子回其海出方其之其
其報之就其諸費其員月其書其年
費其力其之其其是也其收其之其便稅
一即其左其洋領船其新日其拂
運債其以其其諸種費其不遠其價而
其九年見世其有之其

但即今其多洋領船其新日其拂其
其額其亦其分其其其回船其以運
送其能便稅其其與同會其日其運
貨其料其其其其其大凡三千圓

二二二二二

右之條件具陳仁升系何分之四注
議之至急且恐裁移下否以啟
如何也

內
番
卷