

114
2919

正院上
海陸通塞舟車ノ便否ハ天賦ノ自然ニ出テ候
ヘ凡物産ノ運輸ヲ便ニシテ人民ノ滋利ヲ興スルハ
作ラ俟ツニ非サレハ其功效ヲ難見候蓋本邦
米穀新出ノ由、口食居ル所、世々支務ノ事
亦、此ノ一、お侍等、有、此、決、判、可、作、

大深々

正院上 諫按

海陸通塞舟車ノ便否ハ天賦ノ自然ニ出テ候

ヘ凡物産ノ運輸ヲ便ニシテ人民ノ滋利ヲ興スルハ

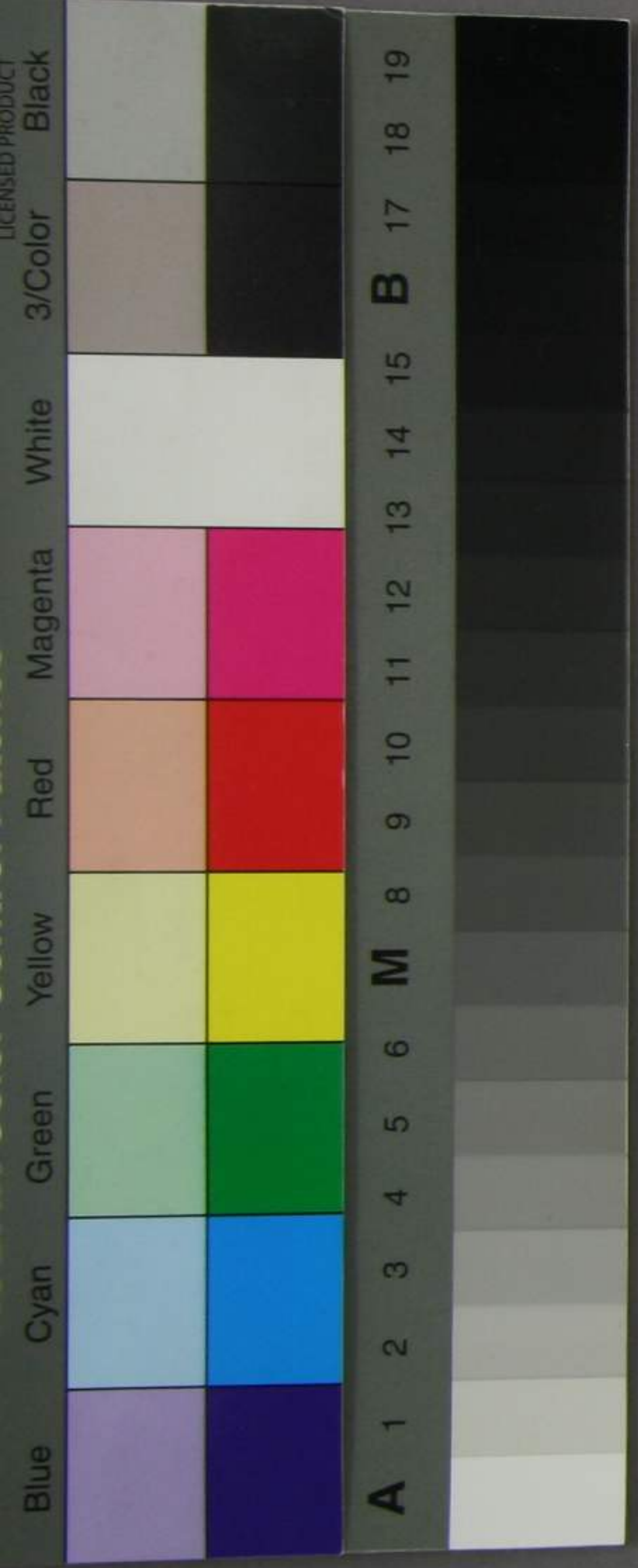
作ラ俟ツニ非サレハ其功效ヲ難見候蓋本邦

大正十一年四月

誅

林

3787



Handwritten text in a cursive style, likely a letter or a report, written on a separate sheet of paper pasted onto the main document.

七月七日調

總裁

租税頭

助

地理課

正十一年四月

3787

今般也高船海外往來規則多調候正院
上陳并外務省以樹有之調候上同林

正院上陳按

海陸交通塞舟車之便否天賦之自然出候
へ此物産ノ運輸ヲ便シ又民ノ福利ヲ興スハ人
作ラ俟ツニ非サレハ其功效ヲ難見候蓋本邦

Handwritten notes at the bottom of the page, partially obscured by a small paper slip.

[Faint handwritten text on a separate sheet of paper]

正
十一
年
四
月
侯
爵
邸
寄

地理課

助

從來規則の調
有る調は上にお伺
疎

便否ハ天賦ノ自然ニ出テ候

又ニシテ人民ノ深利ヲ興スハ人
效ヲ難見候蓋シ本邦の

一
歳
目

3787

ノ内知詳ニ決り所ニ付
方ニ付
上申
字
白
取
改

女ノ付

東洋子一カ等あり邦内各處に良港あり
 地形婉々狭長環々を濠海に以てし沿海州
 郡米英諸國に於て皆一茶一水に備へり
 運舟楫運輸、便利字内萬國我邦米
 穀無之候然し三百年來大船ヲ禁し外交ヲ
 絶し航海、術ヲ講セカリし付又民脆薄狭
 小旧船ヲ慣習シ堅厚巨大ノ汽船ヲ用ニル
 者甚タ尠ク音ニ天賦ノ便利ヲ拋棄スル而
 已ナラス迎米英諸國船ヲシテ獨り東海運輸洪
 利ヲ龍斷セシメ候事ニ有之候若し速ニ御處置
 無之候テハ漸次内國ノ疲弊ヲ相招キ可申候間

此等
 在り

邦内往來
 規則
 規則
 規則

船舶運搬ノ規則ヲ立テ通商便利ノ方法ヲ定
 ルハ實ニ今日ノ急務ニ有之候右ニ付邦内往來
 ノ規則ハ今春既ニ御施行相成候へば海外往
 返ノ方法ニ至テハ未タ御施行無之候依之高船
 池勿性返規則取調外及協議候要存差支原原
 返回報有之候今御布告按相添段段の伺申候也

大藏省事務總裁

明治六年七月 日

參議大隈重信

大政大臣三條實美殿

大藏省

外務省 出外合按

昨午申年才國の高船海外從來規則纂輯
輯後稱以裁右有之少未返之渡航航出
秋向之之趣有從前高船場六ヶ所之勿論只
他東京外高船場より七ヶ外國人并外國人并
還船之除ノ外船航多許稱列紙規則編纂
纂凶兇之原致スヘキ積ニ付先以及以打合
系以失論、有無早之、以面為、之、度、比
迄及以裁力、也

大和省事務裁

明治六年七月

議大隈主信

外務少輔上野景山以紙啟

九
痛
省