

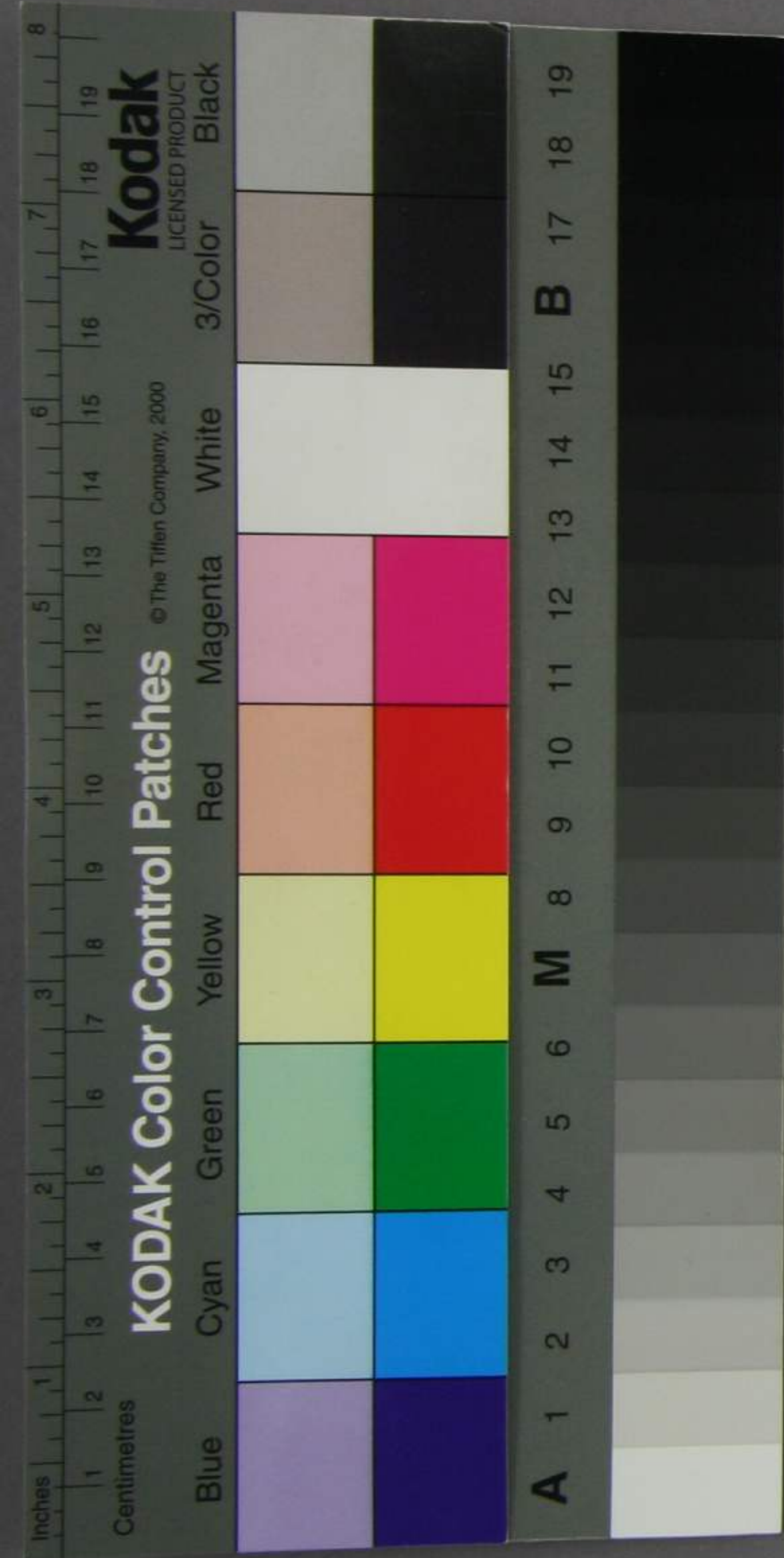
114
A 2399



鐵道會社創立願

伏テ惟ルニ維新以降百度改進ニ而シテ其主トスル
所專ラ運輸ノ利ヲ興シ殖産ノ道ヲ開クニ在リ故ニ
海ハ則港灣ヲ修シ燈臺ヲ築キ以テ舟楫ニ便シ
陸ハ則峯峻ヲ鑿シ橋梁ヲ架シ以テ車馬ニ益ス
是ヲ以テ萬里比隣ヲ為シ西陲北蝦ノ遠キト雖モ
猶旬日ヲ出テスシテ至リ隨テ産業ヲ豐盛シ各地
人民皆ナ其恩波ニ浴スルヲ得然ルニ北陸ノ一道
帝京ヲ距ルコト僅ニ百有余里而シテ北海ニ瀕シ峻
嶺重疊トシテ急湍數派其間ヨリ横流シ崎嶇
艱難ニシテ行旅跋涉ニ苦ミ程途常ニ旬有余日
ヲ經過シ且ツ物貨運輸ノ如キ人肩馬脊ヲ假リ
二旬余日ヲ費スニ非スハ達スルコト能ハス况ヤ隆

大正十一年四月
侯爵郵寄贈



冬ノ除積雪往々行人ノ跡ヲ絶ツニ至ル而シテ海
路ハ又危險非常ニシテ秋冬以後怒浪驚濤舩
舩ヲ覆没スルコト少カラス是ヲ以テ天産人工ノ富
有ト雖モ海陸共ニ不便ニシテ輸出入機ニ後レ時
ヲ失シ得常ニ失ヲ償ハス且各地運輸ノ便益開
クルニ随ヒ該地ノ物價益平均ヲ失ヒ國土日ニ衰
替ニ赴キ所謂ル起業殖産ノ如キハ固ヨリ論ナシ
其嚮未所就ノ工藝稼穡ノ事ト雖モ亦將サニ
漸ク廢壞セントス此ノ如クニシテ猶救濟セスハ
其弊タル豈唯衰替ノミニ止マランヤ某等此土ノ
士民ニ舊故アルヲ以テ情誼ノ關スル所默視傍觀
スルニ忍ヒス相共ニ協同以テ之ヲ救濟セント欲ス竊
ニ思フ該地ノ情タル先ツ鐵道ヲ架設シテ輸送ノ

便ヲ開クニ非ンハ他ニ救濟スヘキノ術ナシ運輸ノ便
既ニ開ケハ則殖産ノ道随テ興リ凡百工商ノ業逐
次振起シ而シテ其衰替漸ク挽回シ士民ノ恩波
ニ浴スルモノ亦將サニ各地ニ劣ラサラントス然ラハ則
國家進歩ノ道ニ於ケル又豈ニ必ス少補ナシト去ハ
ンヤ因テ某等奮然此業ノ發起者トナリ更ニ
東北鐵道會社ヲ興シ各率先公衆ニ謀リ鐵路
ヲ此道ニ延布シ虎杖ノ險ヲ抜キ以テ江州柳ヶ瀬
ノ線路ニ接シ而シテ又同國長濱ノ鐵路ヲ接延シ
勢州四日市港ニ及サシムヲ期ス然ルニ其業タ
ル規模宏大經費鉅萬線路亦數十里ニ綿亘シ
公私無數ノ土地等ヲ貫穿シ且ツ其事業ニヨ
リ夥多ノ困難ヲ生スルナキ能ハス則チ政府特

恩ノ庇護ヲ蒙ルニ非ハ此ニ後事ニ以テ偉功ヲ
遂クルヲ能ハサランヲ恐ル故ニ今其允許アラシ
ヲ請願スルノ條款及ヒ會社ヨリ政府ニ對シ遵奉
スヘキ件ハ之ヲ別牒ニ叙列シ且ツ會社創立規
則稿及ヒ發起株高録各一冊ヲ附シ併セテ上申
ス尚實際ノ着手ニヨリ具陳スル所アラントス伏テ
冀クハ政府某等ノ衷情ヲ察シ該地ノ衰替
ヲ憫ミ特ニ非常ノ恩典ヲ垂レ以テ允裁アラシ
ヲ其會社定款及ヒ申合規則等ノ如キハ將サニ
允許ノ日ヲ待テ漸次呈進スル所アラントス某等
懇願ノ至ニ堪エス