

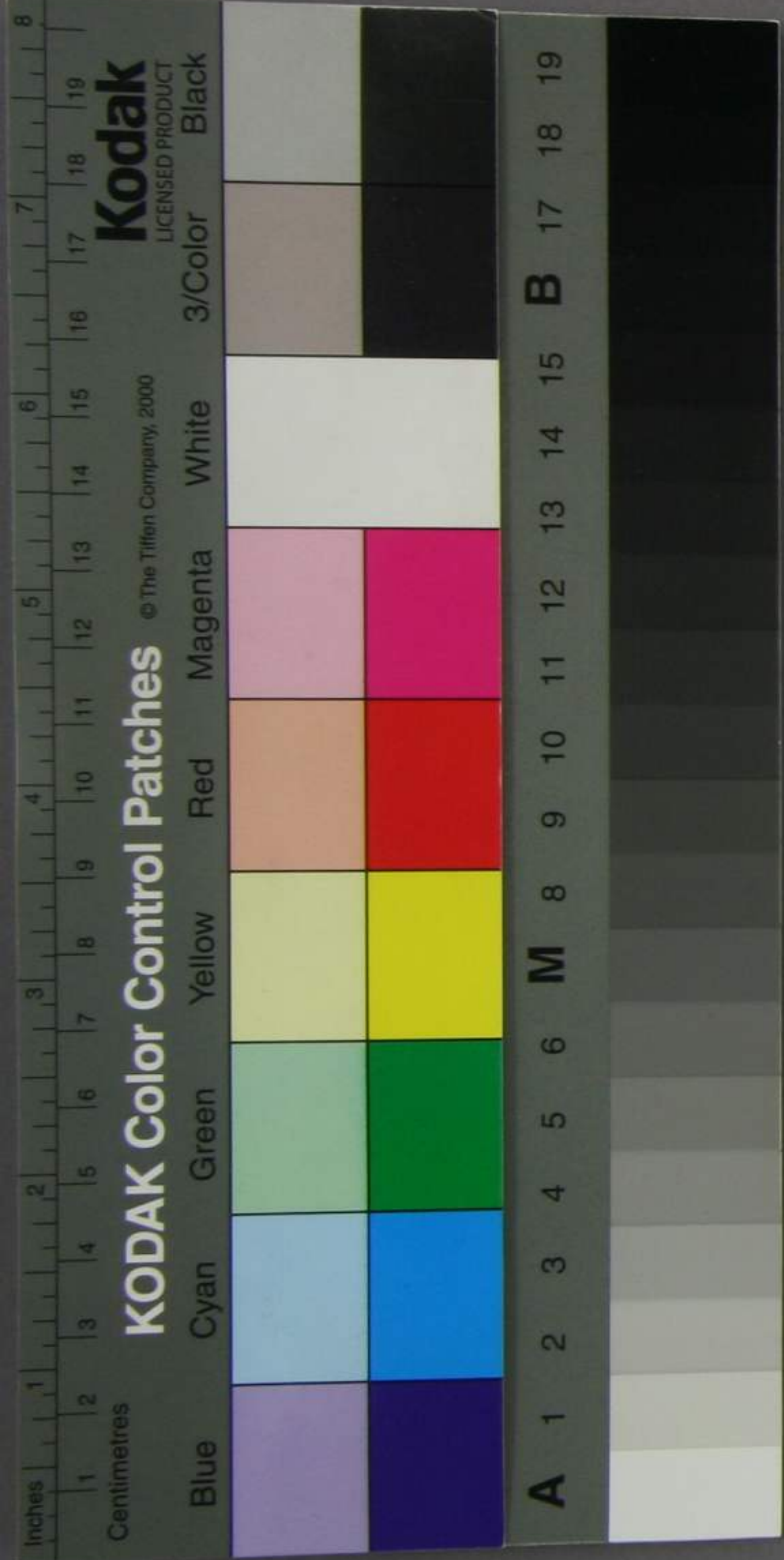
414
A 2888



上申書

不肖某等北陸地方、衰替ヲ救濟セント欲シ東
北鐵道會社ヲ創設シ其發起者トナリ而シテ別
紙願書ヲ捧呈シ並ニ該地ノ形状ヲ具陳セリ
然ルニ此事タルヤ甚偉大ニシテ且ツ其地形峻嶮
山川交錯シ工業ノ至難言フヘカラス或ハ得其失
ヲ償ハサランコトヲ恐ル是ヲ以テ本社ニ於テ更ニ
江州長濱ヨリ勢州四日市港ニ達スル鐵路ヲ布設
セハ稍ク其得失ヲ償フニ至ラン尚進テ江州榑ヶ瀬
ヨリ長濱ニ至リ大津ヨリ攝州神戸港ニ達スルノ
官設已成ノ鐵路異日民有ニ附セラル、ノ期ニ至
リ相當ノ價額ヲ以テ之ヲ本社ニ交付セラル、ノ恩
典ヲ蒙ルヲ得ハ始メテ多少ノ利益ヲ見ルニ至ラ

大正十一年四月
候
寄
贈



ニ因テ請フ先ツ速ニ三越加能及ヒ長濱ヨリ四
日市港ニ達スル鐵路布設ヲ允裁セラレシヲ
若シ四日市港ノ一線ニシテ允裁ヲ蒙ルヲ得スニ
ハ北陸ノ鐵路縱令ヒ拮据經營スルモ得其失ヲ
償フヲ能ハス何ヲ以テ公衆ヲ勸奨シ全功ヲ収
ムルヲ得ニ冀クハ政府茲ニ炳鑒ヲ垂レンヲ
某等謹テ具陳ス