

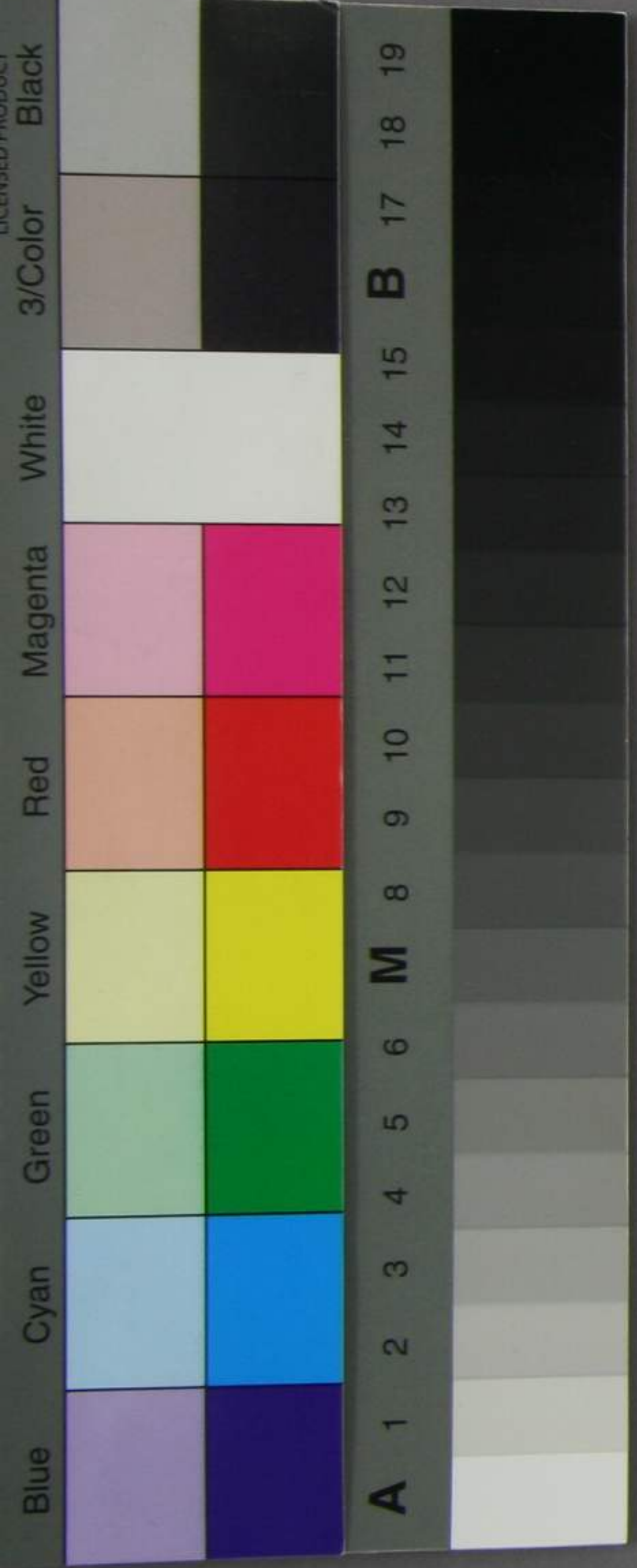
114  
A2359



法會社造之々方法を調査し朱規を  
照し之を唯允と書凡の考者有稿之  
予稿之有京教有稿之建築會社創  
立し海の浦来り教者共友と為議以道  
新居階梯を即し造之運歩之自操  
之考事の必其知自理費之之指宜之於為  
之ハ意元稿之危去之々之能中一被之其於  
之々惠之之々之自而再考其友元朱稿

大正十一年四月  
大隈侯爵郵寄

1275









人民之指回戦力ニ因リ次第ニ多社  
未創ニ至リ便ニ有利ニ因リ其工ヲ起シ  
以テ尤以政府之奨励ヲ以テ理屬シ  
ニ於テ其由亦招集ニ至リ其力亦其力ニ至  
リ然ルモ即今京師府ニ至リ其社日也  
其士々特典待遇有兼ニ却而代々ノ障  
害ニ其力ニ及リ其力ニ及リ其力ニ及リ  
其力ニ及リ其力ニ及リ其力ニ及リ

阪中上ノ也

壬申九月十五

大徳左輔井ノ聲

西院口



大  
清  
省