

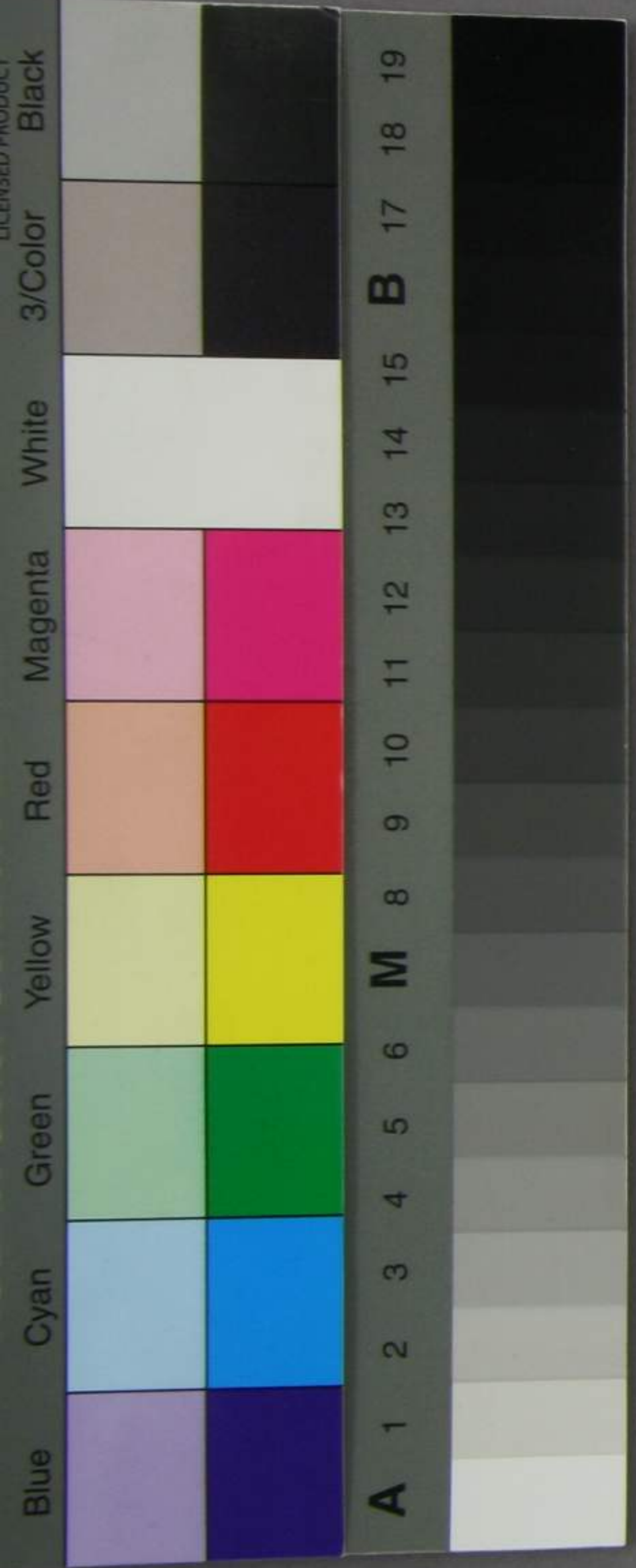
114
A 2841



秋田縣ヨリ宮城縣下野蒜港ニ達スル道路
開鑿金ノ儀ニ付稟申

陸羽國境宮城縣下陸前田造郡鬼首村ヨリ秋
田縣下羽後國雄勝郡役内村湯ノ岱ニ越ル山道
開鑿金ノ奉ルヤ明治六年中宮城縣下鬼首村人
民ト秋田縣下横堀寺澤中村川井役内ノ五ヶ村人
民ト共同有志輩相謀リ若干金ヲ募集シテ山路六
里(二里半宮城縣
三里半秋田縣)ノ間修鑿着手シ續テ同八年ニ至リ民
費ヲ以テ修理ヲ成スト金氏如何セン民力微弱十分ノ功ヲ
不奏爾未ダ在苒事 甚ヤ止ノ姿ニ立至レリ抑モ道
路ノ利使ヲ謀ルハ富國ノ基ニテ取分ケ兩縣ノ如
キ施政ノ順序ヲ商量スルニ意ヲ道路開通堤塘修

大正十一年四月
隈正
侯爵
贈



築ノ二途ニ注キ而シテ人民ノ疾苦ヲ除キ便益ヲ興フ
ルニ至リテ始メテ物産興ハス可ク百事擴張スヘキト
確信ス既ニシテ野蒜築港ノ業竣功通キニアリ隨テ
陸羽ノ通路開カサルヲ得サルハ不俟論依之山形縣ヨリ
該港ニ達スル道路開鑿ハ方今專ラ着手中ナリ
今茲ニ秋田縣ヨリ宮城縣ニ達シ從テ東京及ヒ野蒜ニ
至ルノ要路ヲ求ムレハ此鬼首越ニ若ク者ナシ秋田縣
テハ既ニ院内峠ノ開鑿横手黒澤尾間ノ新路夫々着手
ニ相成リ東京ノ直道野蒜ノ捷路山形岩手ニ通ス可
シト雖中間尤利益ヲ受クヘキ宮城縣秋田間ノ一路前
陳ノ次第ニシテ鞍馬足ヲ絶ツ況ンヤ人カ車ヲヤ然
ルニ秋田縣下雄勝郡ノ儀ハ頗ル物産富饒ノ地ニ有之
モ其ノ運輸ニ苦ンテ十分ノ着手ヲ屆キ兼ニ且ツハ

勸奨上遺憾ナキ事能ハス其路線タルヤ秋田町ヨリ
三十有餘里ノ間国道三等ニシテ驛路斜線稍々高キニ
上リ横堀村ヨリ左折役内村湯ノ岱ニ至リ地勢漸ク高
崇ニシテ田界ノ山脉ニ達シ宮城縣下玉造郡鬼首村
地内ニ至リ山谷凡貳里半ヲ下リ漸々山林ニ傍ヒ四里
余ニシテ大口村鍛冶屋澤駅ニ到レハ全ク荒雄川ニ沿
平地トナリ岩出山駅中新田駅ヲ經過シ黒川郡
今村ノ内吉岡駅ニ劣テ、国道一等線ニ聯絡シ東京
ニ達スル里程九百四十八里余ニシテ現ニ湯ノ岱ヨリ鬼
首村ニ越テ山道ノ景況タル峻嶒坦障ノ險難ノシ隨テ
行旅便達ノ要衝ヲ占メ起ニ竣業ノ容易ナルノミナラ
ス湯ノ岱ヨリ陸路十五里中新田駅ニ到レハ鳴瀨川其駅
端ヲ貫通シ舟路僅ニ十三里ニ不過シテ直チニ野蒜灣

ニ連シ舟楫、便亦他ニ比スル所ナレ實ニ秋田縣ニ取リ
テハ一擊兩得ノ最要便路ト云ヘシ然而シテ宮城縣下
鬼首村以降ノ地勢タル北ヨリ南ニ下リ中央ニ荒雄
川アリ沿川許多ノ温泉アリ金銀銅ノ鑛山アリ牛馬
牧畜場ニ無ニ地位ヲ占メ國吏ニ當リ數千町ノ官林
ニ良木巨材幾万ナルヲ不知為メニ薪炭漆罌ノ類多ク
産出シ天造物ノ生産モ亦極メテ多シ且水利ヲ得彌
道路開鑿金成ルノ後ハ土地ヲ開キ天造物ノ聲價ヲ増
シ直接ニ得ル所ノ益ハ勿論間接ニ生スル利得甚々
大ナルヘシ小官等疾クニ此路線開鑿ノ舉ヲ念慮企
望シ屢僚屬ヲ派遣シ調査ノ末初メテ前陣ノ
得策タルヲ覺知セリ因テ過般各自親シク山河溪
澗ヲ跋涉實踐ノ上別紙測量圖并ニ兩縣

ニ関スル工事ノ設計ヲ為サシメ候處九金
於萬七千四百拾壹圓三拾七匁九厘ニ相成
候条特殊ノ御詮議ヲ以別途官費御支給
相成度此外秋田縣ニ於テハ役内村ヨリ以並宮
城縣ニ在リテハ鬼首村ヨリ以南ノ道路改良ハ
沿道人民ノニ舊分ノカヲ尽サセ別段方法ヲ設
置テ兩縣各自可相伺積ニ付迅速此獎手實
効ヲ差タシ候様御裁可ヲ蒙ラ度此段上陳
候也

宮城縣令松平正直

秋田縣令石田廿英吉

明治十三年九月廿六日

内務卿松方正義殿