

414
A2839
2

函嶺新道切開見

大正十一年四月
贈侯爵郵寄

東坂湯下溫泉場橋流

字野馬ヶ池近

里程志記里拾

以高下拾丈

上

以

拾丈

野馬ヶ池下

但殘拾丈下 才四下 割込

以

才四下

上

但志下上志間身志下三

凡四丁 平地

但此丁上流毎平地ノ全野馬ノ池也

西坂野馬ノ池ノ下ノ高ノ次地ノ里ノ杭也

此里廿五丁 但此高ノ里ノ池ノ下ノ

此河

拾五ノ野馬ノ池ノ切下ノ平地

此丁間ノ 七ノ次ノ八ノ上ノ

内河

此間ノ上ノ上ノ上ノ坂ノ下ノ所付

此里拾二丁間 平地

此里拾二丁間ノ内ノ高ノ里ノ池ノ下ノ平地

此丁ノ平地ノ上ノ上ノ高ノ里ノ池ノ下ノ平地

此丁ノ平地ノ上ノ上ノ高ノ里ノ池ノ下ノ平地

此丁野馬ノ池ノ切標

新道東西合 此里廿五丁

旧道凡八里拾

此里廿五丁 此里廿五丁

新道切間任用

東坂湯本温泉場ノ橋ノ下ノ野馬ノ池也

元志の墓拾坪 巾三間

此沢

坪拾坪の石拾坪

但之坪今元志用土運搬埋り間共

此見積賃

今之石の石拾坪也

湯本野馬ヶ池邊内

三拾丁 巨側田石垣

此高亭 六人

此石垣石拾坪 但石集築り十間共
元志の墓拾坪

此見積賃

今之石の石拾坪也

東坂池各

今之石の石拾坪也

野馬ヶ池切抜巨り 石十間

此道浦 巾三間

此切抜高下間 石十間

此白信石 石八間宛

柳八
百

此六耳 止五間巾

此坪程は方坪

此坪程は方坪

但此功運搬崩埋子間共

此身積算

今之六万二千円也

想計

今之九万五千五百拾円也

新道切開算中今之清却法方記

想計

千野馬ヶ池ヨリ川系ヶ各橋也

此是三千丁 巾三万

坪敷是方り千三百二十坪

但是是坪是是月程り

是是方り千三百二十円也

此倉石田は石田細也

是の石間 巾五間

四千五百坪

此方列

是の石間

五斗の酒

化金五斗田後り

金五斗五斗田也

五斗

金五斗の酒五斗五斗田也

金五斗の酒五斗田也

此法

金五斗の酒五斗田也 官令持るる

此法五斗田也

金五斗の酒五斗田也 上酒の法也

元利金

金五斗の酒五斗田也

但檢りて手帳に拍割行上酒の法也

此法に五斗田也

金五斗の酒五斗田也

右拾万手之間返上納の取本

今二拾万と云ふは拾円也 債主より取分

政利子之令之高キト云 利

拾万手分初令令

今二拾万九千九百廿七圓拾銭也

之利令

今二九万七千七百拾拾圓拾銭

拾万手平均割戻率手分

今二拾万七千九百拾拾圓拾銭宛

官私借入用之利高

今二拾万九千九百拾拾圓拾銭也

拾万手分初令令

今二拾万七千九百拾拾圓拾銭也

右令之間拾万手之間返上納の取本

新築道切開費令之間取分

一人民日分

此是目上り高

但此令一月間は元金にヨリ
三割の取分は之様

合之拾六因也

一人力車石柄

但人只共土定柄之拾六因也

此是日揚之高

合之拾六因也

一牛馬之拾七

但馬子共拾六因也

此揚之高

合之因之拾六也

一荷車之拾柄

但車夫之荷担共合拾六因也

此揚之高

合之因之拾六也

一西棧拾荷

但人只共拾六

此揚之高

合之拾六也

一馬車拾柄

但三匹馬共拾六因也
人只共八馬車之十之微
都合拾六

此揚之高合之拾六也

又自揚之高

合之拾六因也拾六也

此是日揚之高

合人之因之拾六也

如法

今より拾月拾日也

但此月より返知拾月より割所

拾月より也

今より拾日也

但此月より拾日より同所
今より拾日より拾日

月給

今より拾月也

但此月より拾月より同所
拾日より拾日

今より拾日也

但此月より拾日より同所

今より拾月也

但此月より拾月より同所

今より拾日九拾日

但此月より拾日より同所

右の通

記

一山系間繋ぎの如く、山系間繋ぎの如く、於場道路最長、此様子野、
運搬仕付、起立人、起立人、大地、大地、下相、下相、在、在、存、存、且、
租税、租税、之、之、當、當、之、之、所、所、在、在、無、無、事、事、也、也、後、
前記、前記、之、之、通、通、即、即、里、里、給、給、之、之、道、道、殊、殊、々、々、容易、容易、、、往、往、返、返、成、
之、之、山、山、系、系、間、間、繋、繋、ぎ、ぎ、の、の、如、如、く、く、人、人、車、車、道、道、切、切、開、開、、、心、心、存、
人、人、之、之、死、死、、、信、信、中、中、拾、拾、年、年、、、資、資、金、金、之、之、元、元、利、利、消、消、却、
乃、乃、、、該、該、年、年、、、中、中、道、道、路、路、、、修、修、、、修、修、、、費、費、、、永、永、世、世、、、迄、迄、、、車、車、道、道、、、修、修、、、修、修、、、

寶有至道悉皆任持法方視之十六年平月八日馬
車人車共之債實三言往返古成之積音之仁則常備金
積之債主之於金初子以于小田原以之為路進之車
道起之人三言永世後胎所之於金積仁之在等之函
山領開社之於義示之於金之通所許可也故也
玆收之於金也

靜岡縣下伊豆國加茂郡相模村

起立人 石川重正

明治十一年正月

行次專之

同縣下駿河國駿東郡沼津

之拾三番地

起立人 松本芳舟 印

同縣下同國同郡同

十七番地

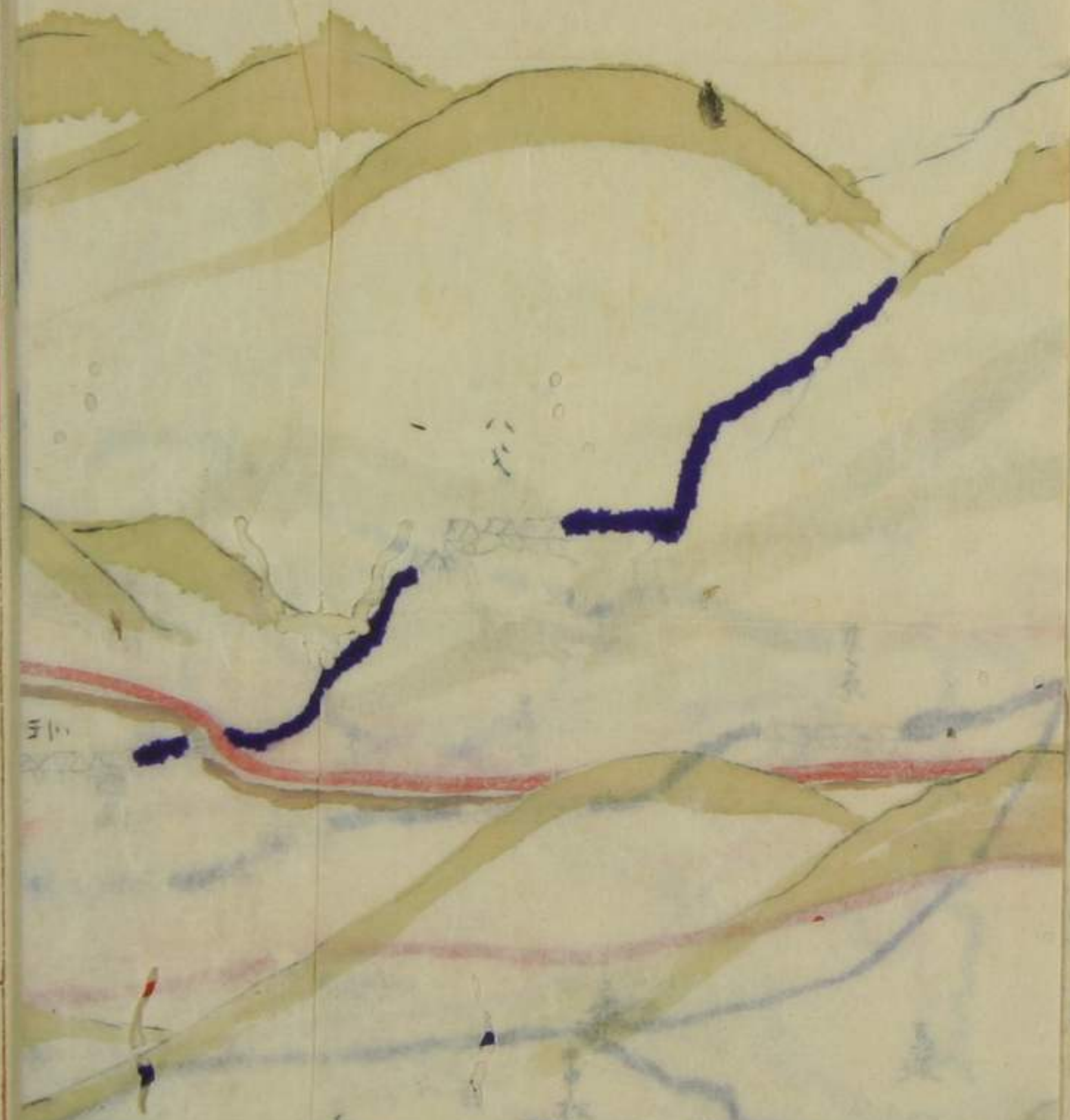
木村權平 印

同縣下伊豆國石川郡山守町

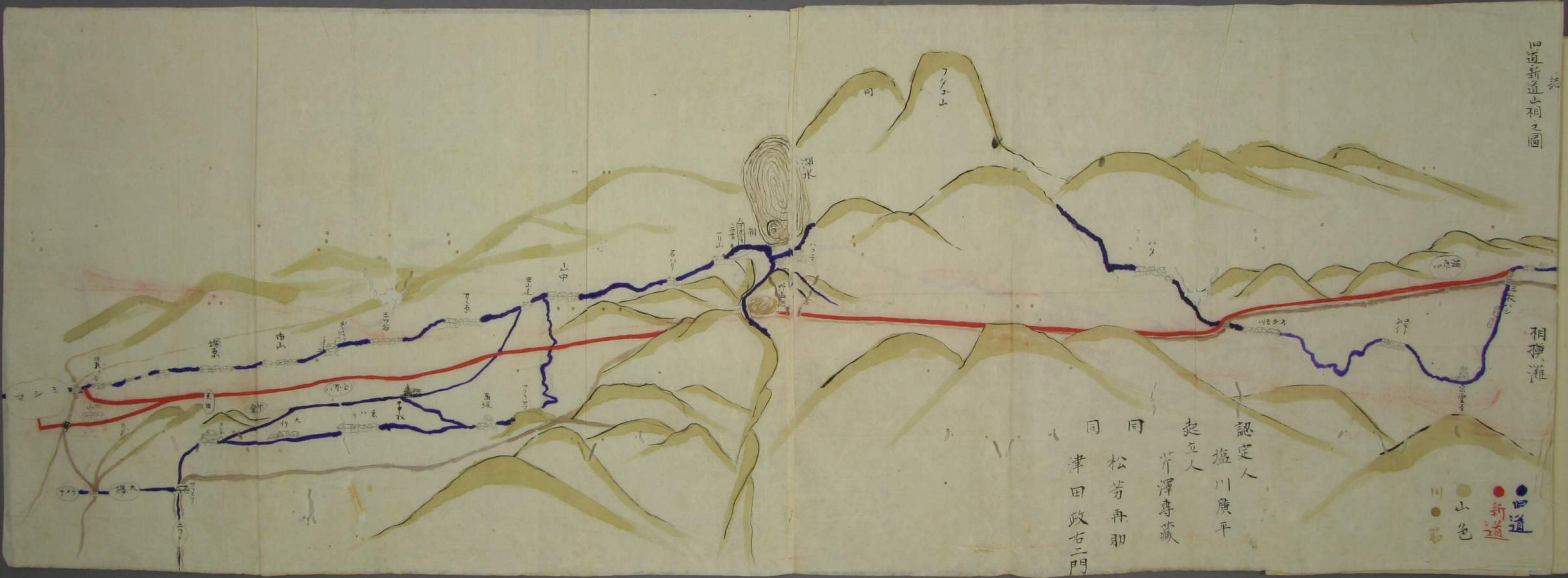
十七番地

起立人 池田友之助 印

靜園縣令大迫貞清殿

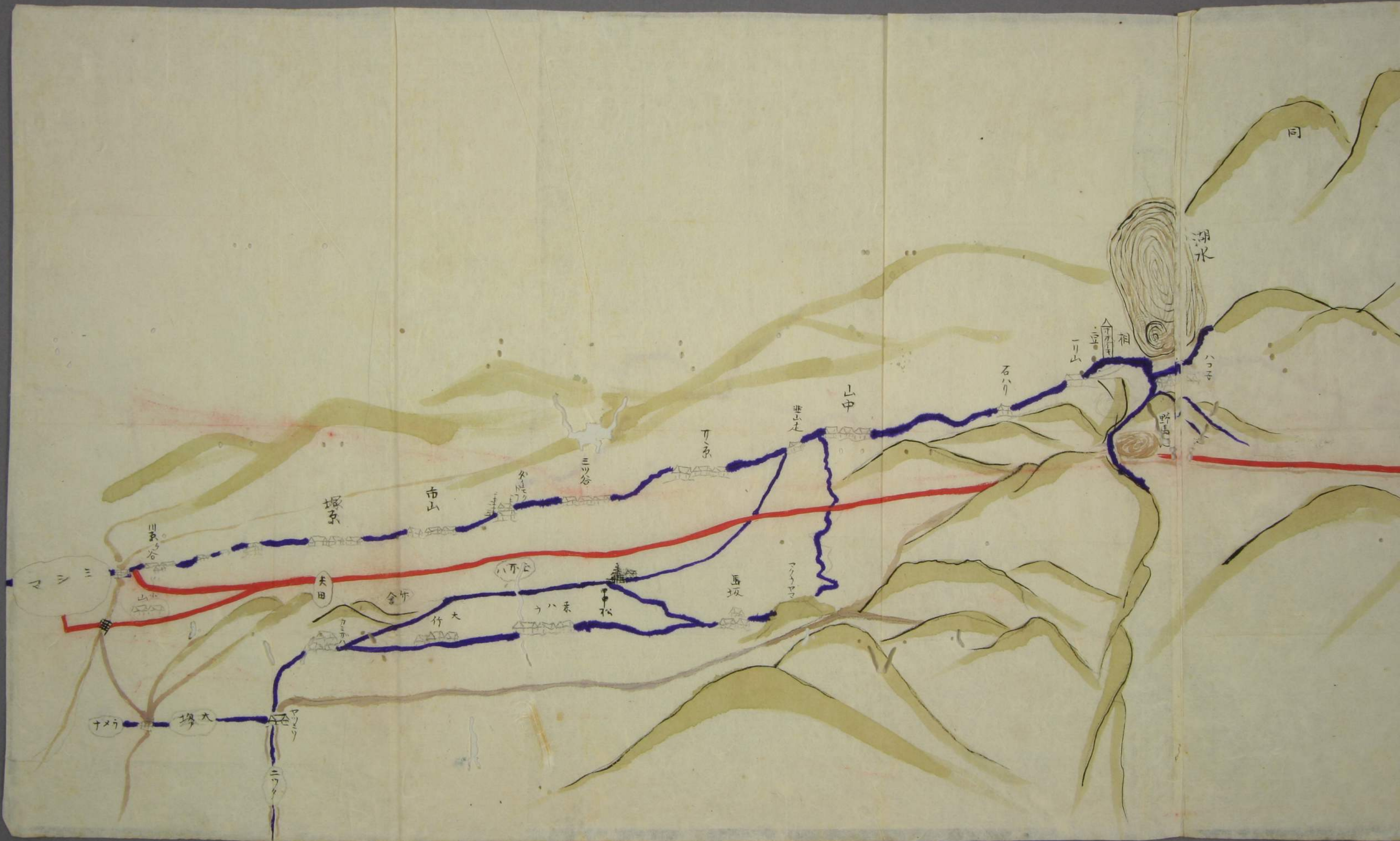


華田坂古二門
林谷丹限
并野喜蘇
盛川煎平
蹟更入



認定人
塩川廣平
起立人
芹澤専藏
同
松芳再助
同
津田政右門

川 ●
山 ●
● 新道
● 旧道



マシ

川谷

山

堀京

市山

三ツ谷

下原

大田

合所

大竹

松

坂

山中

石ハリ

湖

ハコ

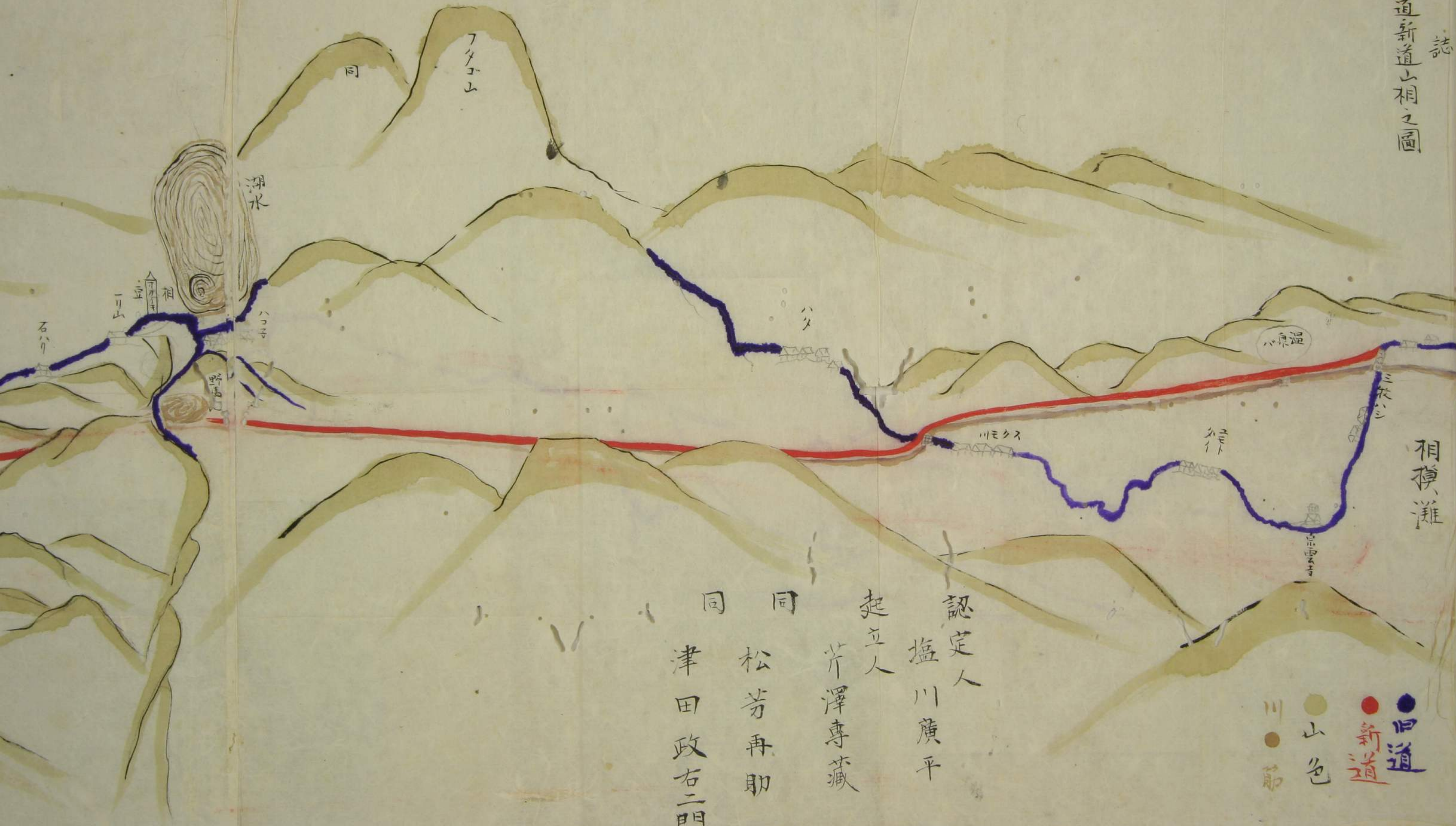
同

十メウ

堀大

ニツク

志
旧道新道山相之圖



相模灘

温泉

宗雲寺

三枝

川モクス

ハタ

湖水

フタコヤマ

同

● 旧道
● 新道

● 山色

● 川筋

認定人

塩川廣平

起立人

芹澤専藏

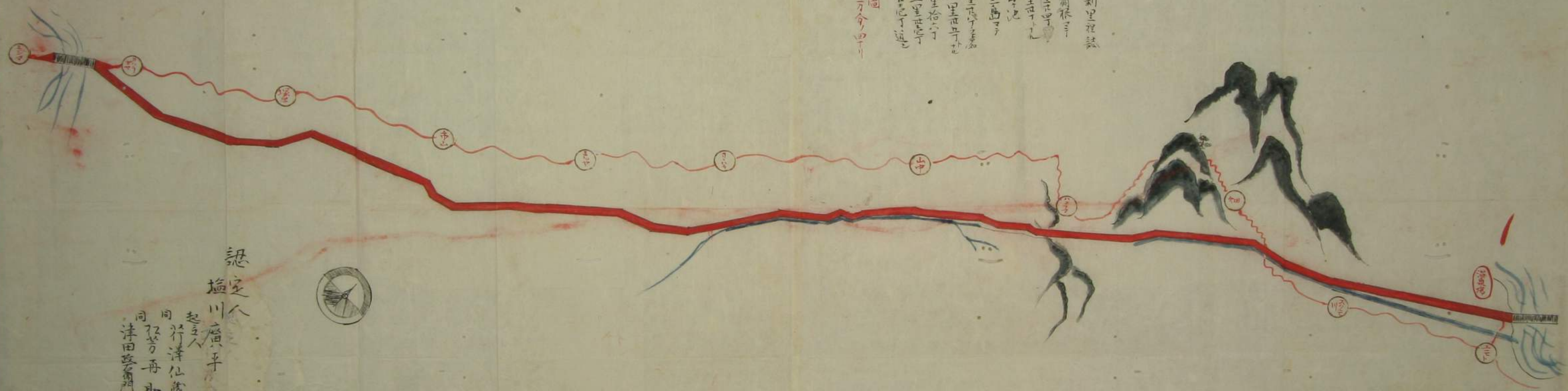
松芳再助

同



同

津田政右二門

0 1 2 3 4 5 6 7 8 9 10 11 12 13 14 15 16 17 18 19 20 21 22 23 24 25 26 27 28 29 30 31 32 33 34 35 36 37 38 39 40



小田原、箱根、三
 旧道、新道、二里、三
 新道、二里、三、
 外野馬、池
 箱根、三、四、五、
 旧道、三、里、四、五、
 新道、二、里、三、四、
 旧道、八、里、九、
 新道、五、里、六、
 引、二、里、三、四、五、
 以、結、圖、
 十、刀、令、四、丁、

認
 塩川廣平
 起、立、人
 同、行、津、仙、波
 同、不、芳、再
 同、津、田、政、右、衛、門



新道
 旧道

新道二里五丁
旧道合八里拾六丁
新道合五里五丁
引三二里五丁丁通

以縮圖
十丁合四丁



認
塩定人
川廣平

起立人
同行津仙儀
同 松芳再
同 津田政右衛門



舊道之圖

師範

旧新里程誌

小田原より箱根三
 旧道四里廿四丁
 新道二里廿丁
 外野馬池
 箱根ヨリ三島マテ
 旧道三里及丁之嘉
 新道二里廿丁
 旧道合八里拾六丁
 新道合五里廿丁
 引二里廿丁丁迄

城縮圖
 十乃合ノ四丁



— 新道
 — 旧道

