

官設鐵道特別會計法

大隈



414
A2634



道特別會計法

上奏

陛下ノ裁擇ヲ仰キ併セテ樞密院ノ議ニ
附セラレニコトヲ請フ

明治二十三年二月二十八日

内閣總理大臣伯爵山縣有朋

法律第 號

官設鐵道特別會計法

第一條 鐵道ハ其事業ヲ經營スル為メ
固定資本据置運轉資本ヲ置キ營業上
ノ收入及附屬收入ヲ鐵道ノ歲入トシ
之ヲ以テ直ニ歲出ニ充ルフトラ許シ
特別ノ會計ヲ立テシム

第三條 鐵道事業ノ為、從來使用及將
來增加スル土地軌道車輛停車場工場
家屋器械其他重要ナル器具、其固定
資本ト為シ從來ノ資本勘定中運轉資
本ニ屬スル分、其据置運轉資本ト為
ス

第三條 鐵道ノ歲出ハ鐵道營業ニ要ス
ル一切ノ費用及固定資本ノ維持修理
補充ニ要スル費用トス

第四條 鐵道ノ歳入額ヨリ歳出額ヲ扣
除シタル残額ハ鐵道益金トシテ一般
ノ歳入ニ編入スヘシ

第五條 政府ハ毎年鑄道ノ歳入歳出豫
算ヲ調製シ歳入歳出ノ総豫算ト俱ニ
帝國議會ニ提出スヘシ

第六條 鐵道ノ歲出額ハ豫算定額
内ニ於テ其歲入及据置運轉資本
ノ合計額ヲ超過スルコトヲ得ス

第七條

天災事變ニ由リ鐵道財產

ノ大破損ヲナシ豫算定額ヲ以テ
修理スルニ足ラサルトキ其不足

ヲ補充スル為メ鐵道ノ歲出豫算

ニ豫備費ヲ設ルコトヲ得

第八條 鐵道ノ歲出豫算中款項ノ
金額ヲ彼此流用スルコトヲ得ル
ハ其豫算ニ於テ帝國議會ノ協賛
ヲ得タル場合ニ限ルヘシ

第九條 固定資本ニ属スル物件ノ
賣拂代金ハ総テ一般ノ歳入ニ編
入スヘシ

第十條 鐵道局ノ經費ニシテ營業
ニ屬セサルモノハ一般ノ會計法
ニ依ルヘシ

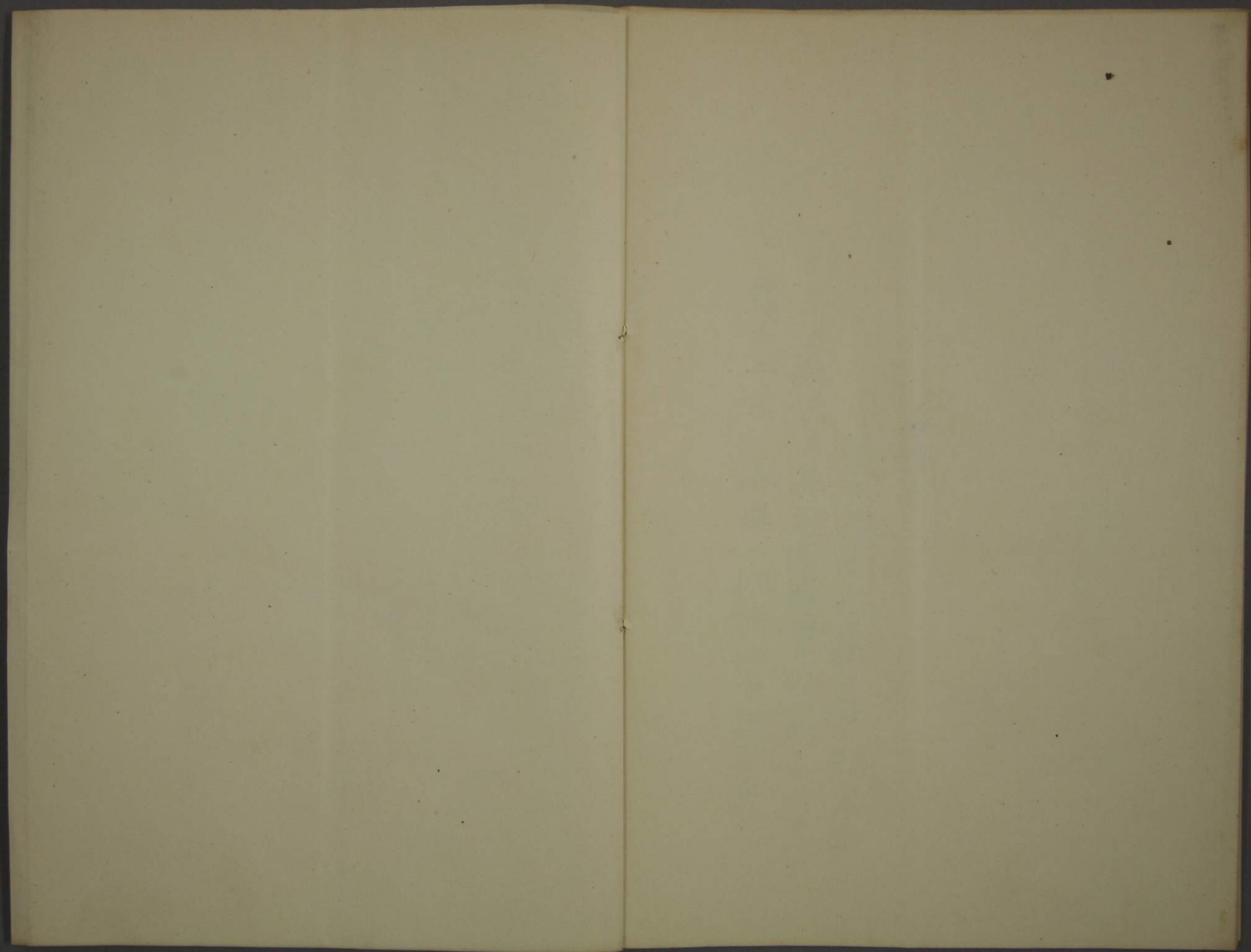
第十一條 鐵道ノ收入支出ニ關スル
規則ニ由テ以テ之ヲ定ムヘシ

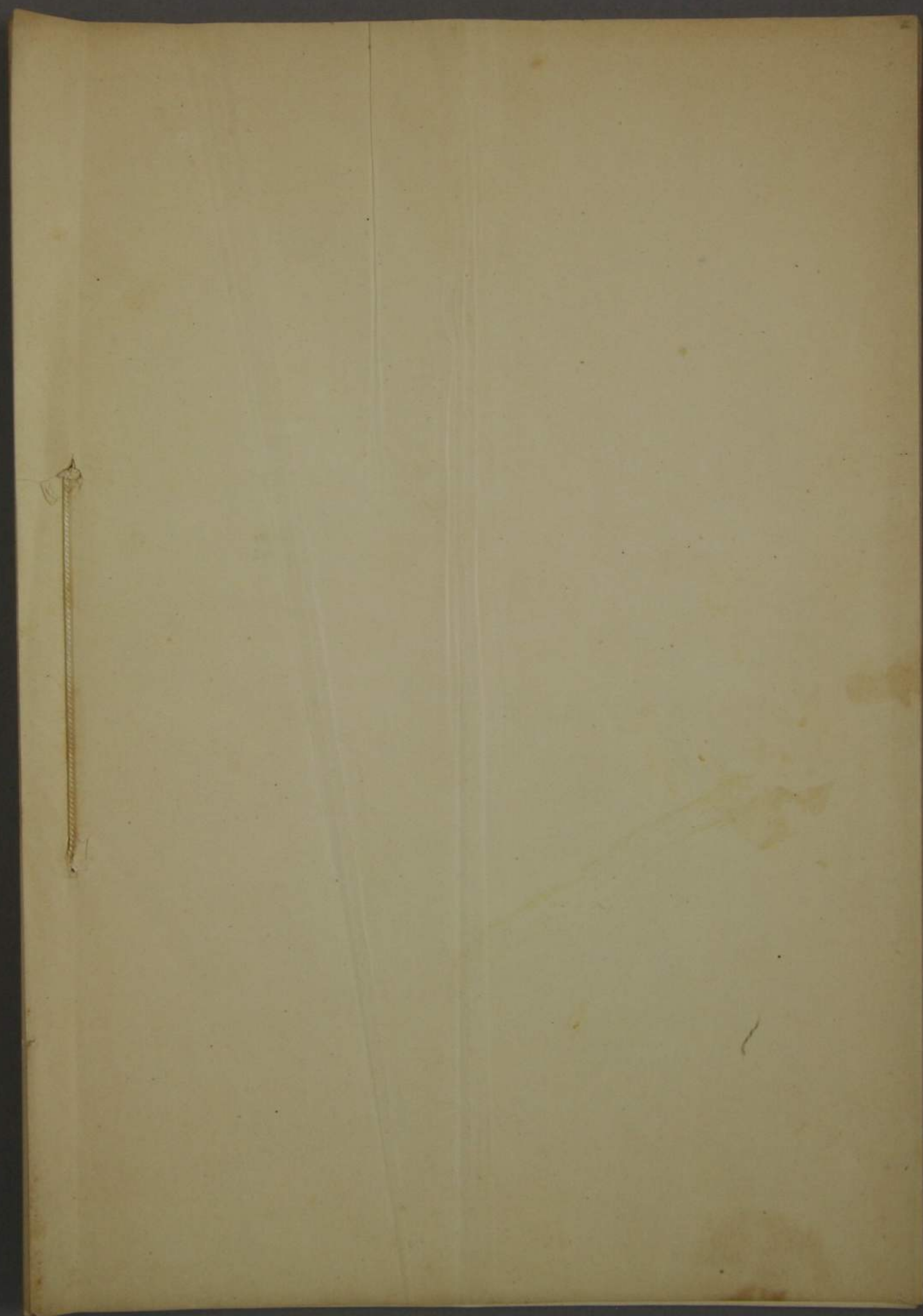
第十二条 本法は明治二十三年度

より施行す其帝國議會ニ關涉スルモ

ハ帝國議會開會後ノ會計年度

ヨリ施行ス





友設禱道物所會計法本院
諮詢に付せらるる及に付議長に命
じたり如冊議案及古送付也

昭和廿三年三月四日

樞密院書記官

追の本案會議自進可及也
封書