

114  
A 2590  
1

秘

衆議院議員選挙法

改正案



選挙ス

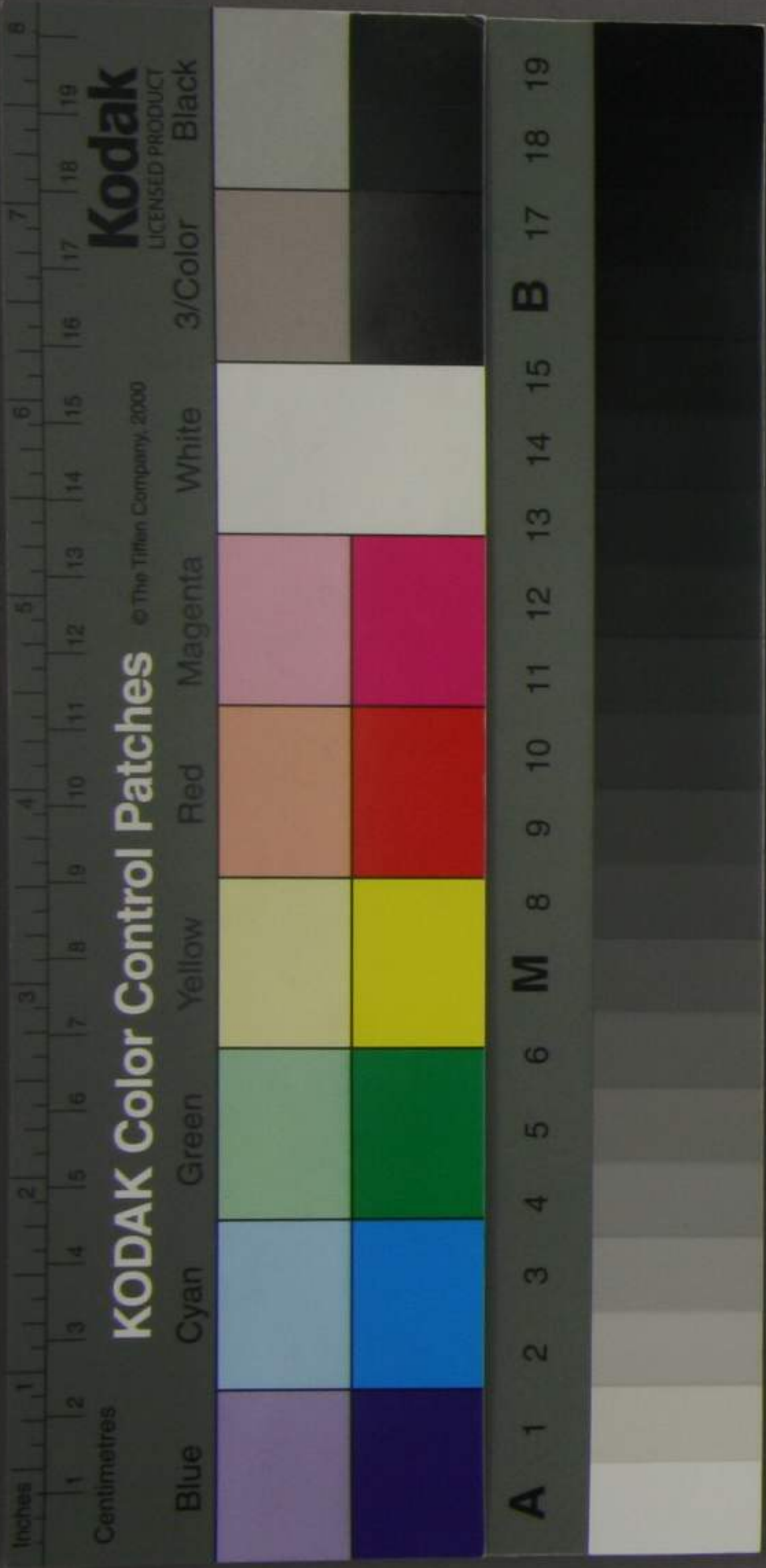
衆議院議員、各選挙区ニ於テ

選挙区及各選挙区ニ於テ選挙スヘキ  
議員ノ數、別表ヲ以テ之ヲ定ム

第三十六條 選挙人、投票所ニ於テ投票  
用紙ニ自ラ被選挙人一名ノ氏名ヲ記  
載シテ投函スヘシ

大正十一年四月  
大隈侯爵邸寄贈

1922





投票用紙ニハ選挙人ノ氏名ヲ記載スル  
コトヲ得ス

第八條 左ノ要件ヲ具備スル者ハ選挙  
権ヲ有ス

一 帝國臣民タル男子ニシテ成年ニ達シ  
タル者

二 選挙人名簿調製ノ期日前滿一年以  
上其ノ選挙区内ニ住所ヲ有シ仍引  
續キ有スル者

三 選挙人名簿調製ノ期日前滿一年  
以上地租五円以上又ハ滿二年以上所  
得税若ハ營業税三円以上又ハ所得  
税營業税ヲ通シテ三円以上又ハ地  
租所得税營業税ヲ通シテ五円以上  
又ハ地租所得税若ハ營業税ヲ通シテ  
五円以上ヲ納メ仍引續キ納ムル者

第十一條 帝國臣民タル男子ニシテ年  
齡滿二十五年以上ノ者ハ被選挙権ヲ



有

第十七條 勅令ヲ以テ別段ノ規定ヲ設  
クルモノヲ除ク外官吏ハ衆議院議員ト  
相兼スルコトヲ得ス

鹿兒島	鹿兒島市 五、六九四	二人	八八三、〇八六	八人	大島郡 一、五六一、七九	一人	一〇、九三九、五九	十一人
北海道					札幌區 三、六、四三四	札幌區 一人	三、六、四三四	三人
總計	四、八八一、四三七	(百人) (百人)	三八、二三八、九六九	(百人) (百人)	小樽支廳 真狩村 五、四、九六六	小樽支廳 真狩村 三人	五、四、九六六	四百七十三人 四百八十五人

備考  
人口ハ明治三十年十二月三十一日現在ニ依ル  
議員配當之標準ハ次ノ如シ(市、郡、島嶼ノ配當法ハ第十三期議會提出案ノ通)  
市・人口五万以上ノ市二人、人口五万以上ノ市ハ五万迄二人、以上五万迄毎二人ヲ加フ  
郡・人口十万人以上ノ郡一人、人口十万人以上ノ郡毎二人ヲ加フ  
島嶼・人口二千人以上ノ島嶼一人、人口二千人以上ノ島嶼毎二人ヲ加フ  
北海道・各選挙區一人  
議員數ノ欄(一)ヲ付シテ記入シタルモノハ第十三期議會提出案ニシテ其ノ記入アリモノハ  
前期ノ數ト異動ナキニ付記入ヲ略セリ

可得稅三...



有不

第十七條 勅令ヲ以テ別段ノ規定ヲ設  
クルモノヲ除ク外官吏ハ衆議院議員ト  
相兼スルコトヲ得ス

衆議院議員定員表

府縣	市		郡		島嶼其他	計
	人口	議員數	人口	議員數		
東京	東京市 二,四六九,九六六	六	伊豆七島 六四三,〇四二	六	二,四七九,九七〇	三十五
京都	京都市 三三三,八三三	七	三十三,六六一	五	六六七,四四九	十二
大阪	大阪市 七六八,三六八	十	三三,五三二	六	五三三,〇七九	二十
神奈川	横浜市 一,〇八八,九三九	三	七〇六,九四八	六	八九四,四七七	十九
兵庫	神戸市 三三三,〇〇〇	三	一四九,八〇六	二	一六七,七〇九	五
長崎	長崎市 二五二,〇〇〇	六	七九,四〇八	七	八六九,六三二	十
新潟	新潟市 一八八,九七七	十	一六八,九七七	九	一七三,八五二	十八
埼玉	前橋市 三三〇,〇〇〇	六	二六四,七九八	九	一六四,七九八	十八
千葉	千葉市 三三〇,〇〇〇	十	二二六,〇〇〇	十	一三六,八八〇	十二
茨城	水戸市 三三〇,〇〇〇	九	二一八,三三四	九	一四一,三三三	十三
栃木	宇都宮市 三三〇,〇〇〇	六	七六,〇〇〇	六	八三,三四五	八
奈良	奈良市 三三〇,〇〇〇	六	二〇〇,〇〇〇	五	九三,六四八	六
三重	津市 三三〇,〇〇〇	九	九三,二五三	九	六六,八四三	五
愛知	名古屋市 一,〇八八,九三九	十	一三六,四三三	十	一六九,二八三	十八
静岡	静岡市 三三〇,〇〇〇	九	二四三,三三三	九	二二八,〇〇一	十三
山梨	甲府市 三三〇,〇〇〇	八	四六,六六八	八	五〇,八八〇	五
滋賀	大津市 三三〇,〇〇〇	七	六六,〇〇〇	七	六九,八八六	七















營業稅三圓以上ヲ納ルル者

計

地租五圓以上ヲ納ルル者

總計

人口四千三百三十四万九千二百十一人

北海道ノ部

所得稅三圓以上ヲ納ルル者  
營業稅三圓以上ヲ納ルル者

計

地租五圓以上ヲ納ルル者

總計

人口十六万五千三百六十八人

四八六。三五

六五八。六二三

二一四三。六七九

二八〇。二。三〇。二

人口百人ニ付選舉人六人五分

三八六

二六一三

二九九九

四五六

三四五五

人口百人ニ付選舉人二人五分

北海道札幌區函館區小樽支廳直轄  
町村衆議院議員撰舉資格調査表

三十一年七月廿調

人口三十年来

區名	地租三圓以上 所得稅三圓 以上ヲ納ルル者	營業稅三圓 以上ヲ納ルル者	計	人口數	百分比	地租所得稅營業稅各 以上ヲ納ルル者三圓以上 納ルル者	數項該當者 引續差引人員
札幌區	七二 四五	二五九	八七三 八四六	三六、四三四	二、三 二、三	二一	八五二
函館區	四三一 三二五	一〇四	八九四 七八一	七三、九六八	二、六 二、四	一六七	一、七八〇
小樽支廳 直轄町村	一一五 八六	二三	七九七 七六八	五四、九六六	三、一 三、〇	五五	七四一
計	六一八 四五六	三八六	三六一七 三四五五	一六五、三六八	二、六 二、五		三、三七三

備考

各稅上納人員ハ以上ノ區町村ニ於テ納ムル



ルモノヲ加フレハ實數尚ホ多キヲ加フ  
モノノミナレバ其ノ他ノ箇所ニ於テ上納ス