

414
A2561



各裁衙構成概畧

大審院

一箇所

判事組合員数等總テ治罪法定ル所ニ據ル

控訴裁判所

五箇所

判事組合員数等總テ治罪法定ル所ニ據ル
現今ハ東京大坂長等官城、四箇所ニシテ函館
裁判所ハ開拓使管下ノ裁判ニ對スル控訴ヲ受
理セシ處函館ニ控訴裁判所ヲ置キ開拓使管
下及青森縣管下諸地審裁判所、控訴ヲ受

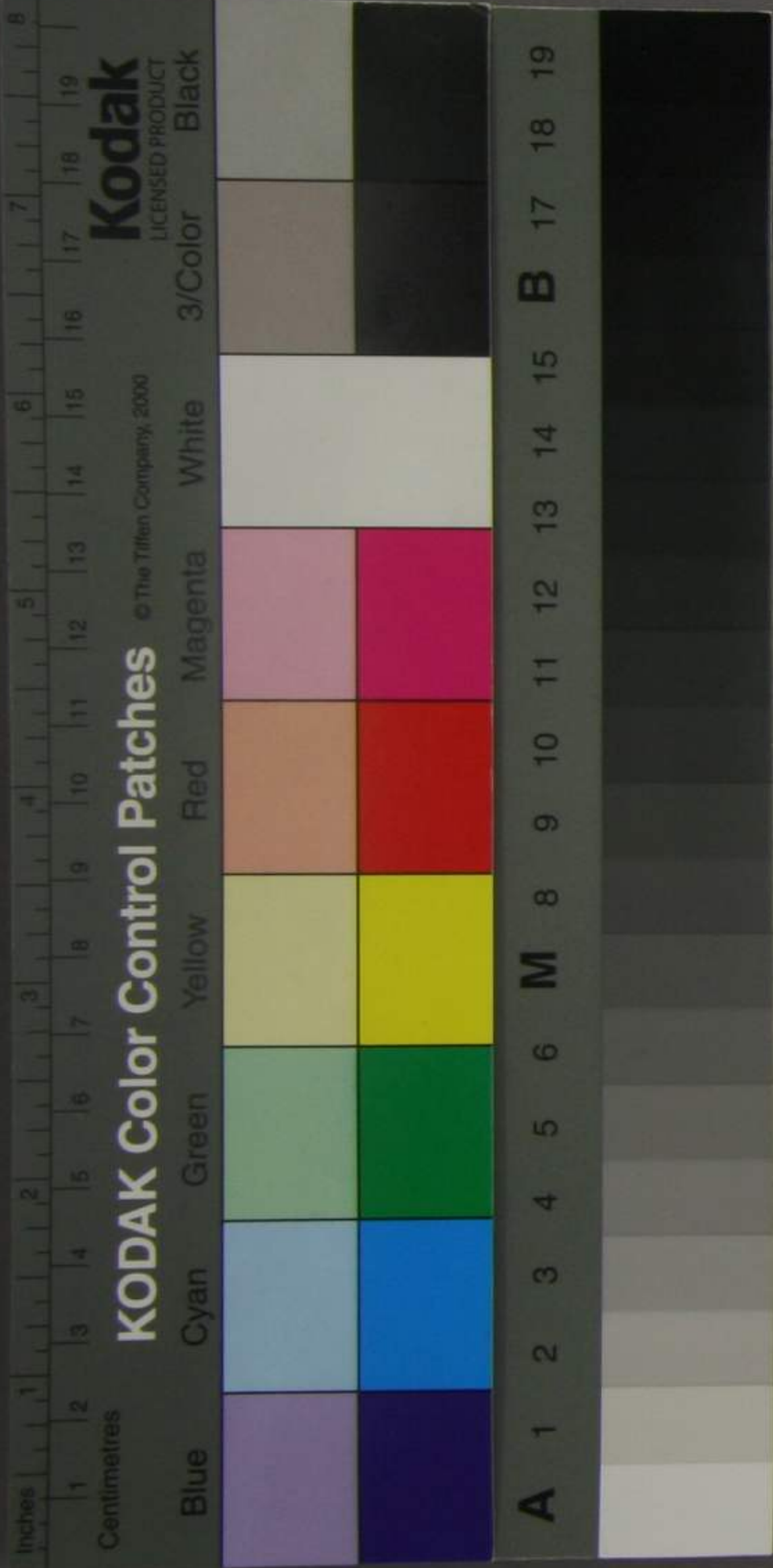
重罪裁判所

凡四十五箇所

控訴裁判所々在ノ地ニ五箇所ヲ設テ其他諸

千一

大正十一年四月
大隈侯爵郵寄贈



審裁判所々在最便要ノ地ニ凡四十箇所ヲ設

シ二年四度開廳ス

外審裁判所 輕罪

凡九十箇所

現今ノ地方裁判所六十八箇所ノ本支廳ヲ供用

シ新々ニ二十二箇所ヲ設ク

治安裁判所 違警罪

凡百七十八箇所

現今ノ區裁判所百七十一箇所ヲ供用シ新々ニ

七箇所ヲ設ク

右ハ實施ノ際ニ方リ多少更革ナキヲ保スル能

ハス

尚分便直法ヲ要スル件々

一 重罪裁判所ハ尚分判事三名以上ニテ審判スル事

一 始審裁判所ハ檢事二人又ハ二人ヲ置キ其他ハ

地方警部ヲ以テ檢事補ヲ兼任セシムル事

一 津一級重罪處分ハ三府五港ノ市中ヲ除ク外之ヲ

地方官ハ兼任スル事

一 治安裁判所ハ尚分判事補ヲ以テ判事ニ代

用スル事

