

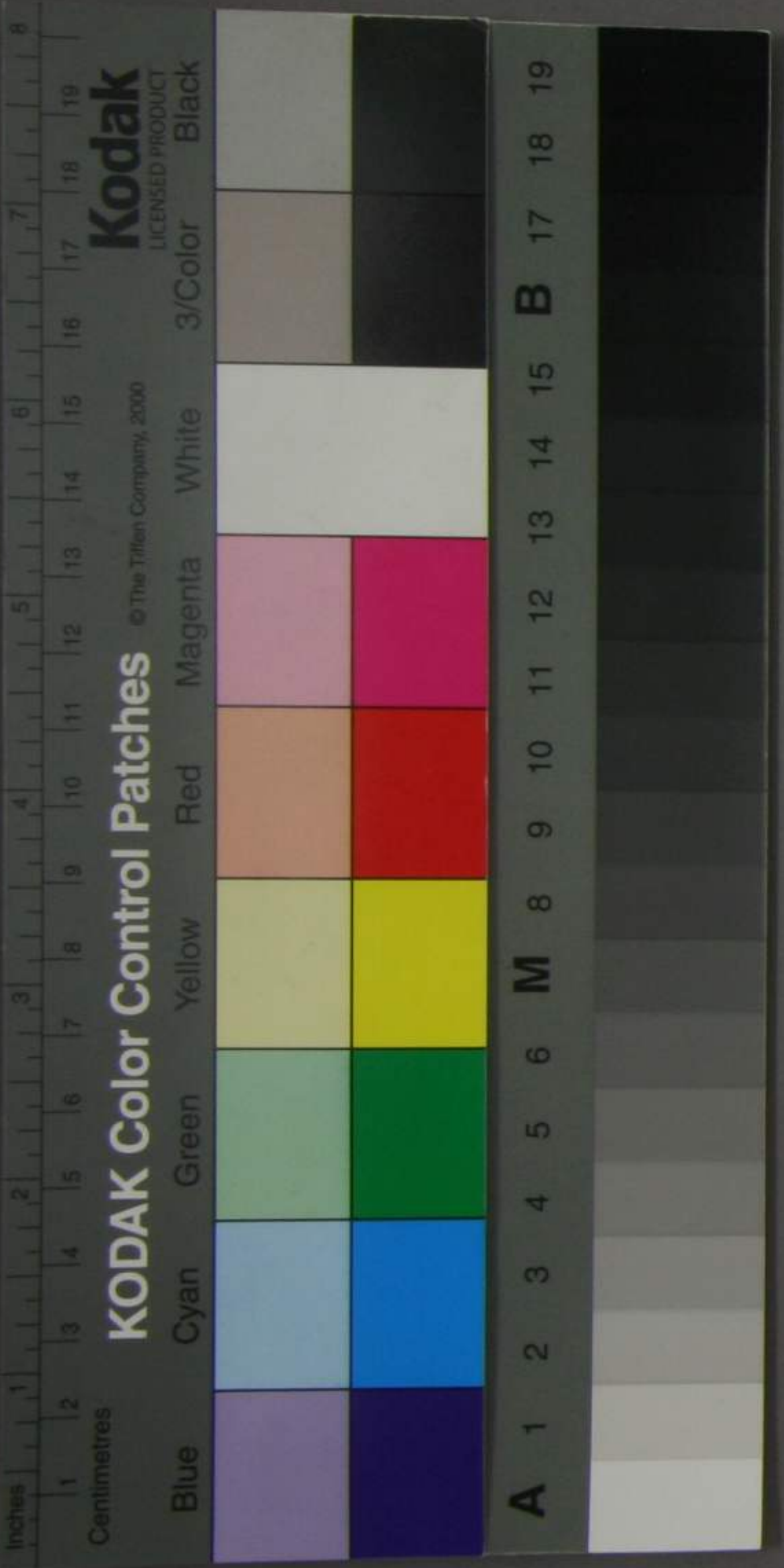
114
A2513



諸表目錄

- 第一号 明治九年ヨリ同十一年マテ未決囚出入表
- 第二号 明治九年ヨリ四十一年マテ已決囚出入表
- 第三号 明治八年ヨリ四十一年マテ懲役償出納比較表
- 第四号 明治十一年中已決囚刑名區分表
- 第五号 明治十二年二月盜賊調査表
- 第六号 明治十一年中諸經賞明細表
- 第七号 明治十二年二月諸經賞明細表
- 第八号 明治十二年二月各工作一覽表
- 第九号 明治十一年中患者病名區分表
- 第十号 明治十二年二月患者病名區分表
- 第十一号 明治十二年三月廿四日朝未已決懲治三監現莫概

大正十一年四月
大隈侯爵邸寄贈



零日報表

第十二号

明治十二年二月中獄則一覽表

第十三号

各監細見表

東京未決監出入一覽表

		明治元年	同二年	同三年	同四年	同五年	同六年	同七年	同八年	同九年	同十年	同十一年	總計	
越員	男	400	200	400	400	200	200	200	200	200	200	200	200	
	女	100	100	100	100	100	100	100	100	100	100	100	100	
入獄	男	2000	2000	2000	2000	2000	2000	2000	2000	2000	2000	2000	2000	
	女	100	100	100	100	100	100	100	100	100	100	100	100	
出	決放	男	100	100	100	100	100	100	100	100	100	100	100	100
		女	50	50	50	50	50	50	50	50	50	50	50	50
	収贖	男		50	50	50	50	50	50	50	50	50	50	50
		女	50	50	50	50	50	50	50	50	50	50	50	50
	贖罪	男		50	50	50	50	50	50	50	50	50	50	50
		女												
	領罰	男												
		女												
	除放	男			50	50	50	50	50	50	50	50	50	50
		女												
	有期禁獄	男			50	50	50	50	50	50	50	50	50	50
		女												
無期禁獄	男													
	女													
有期懲役	男	200	200	200	200	200	200	200	200	200	200	200	200	
	女													
無期懲役	男													
	女													
赦罪	男													
	女													
斬罪	男	50	50	50	50	50	50	50	50	50	50	50	50	
	女													
梟首	男	50	50	50	50	50	50	50	50	50	50	50	50	
	女													
死亡	男	50	50	50	50	50	50	50	50	50	50	50	50	
	女													
現員	男	500	500	500	500	500	500	500	500	500	500	500	500	
	女	100	100	100	100	100	100	100	100	100	100	100	100	

第一号

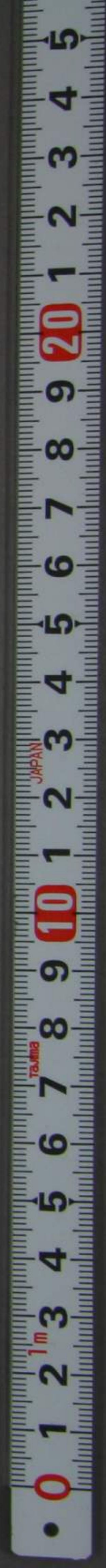


出入監決已 表覽一		入監之部		出監之部	
		越人	入監	死亡	出監
東京警視監獄署	明治元年	二七九	一三六	八八	一八八
	同二年	一三九	九〇九	四〇四	一六三
	同三年	四八一	九六一	三三一	四九二
	同四年	六一九	二一一	六八	二七六
	同五年	四八六	一八〇	一五	三八〇
	同六年	二七一	二二二四	五五	一三〇五
	同七年	一一三七	二七二六	八二	二四六七
	同八年	一三一四	三三七八	一二七	二八二五
	同九年	一七四一	二九八五	一一八	二六四二
	同十年	一八六六	三三六一	二二二	二四六六
	同十一年	二五二九	四二六七	七六	三五一七
	同十二年	三三〇三			
	總計	一四一六五	二一三三八	一五八五	一六六二九

明治十二年一月調

萬二号

乙三

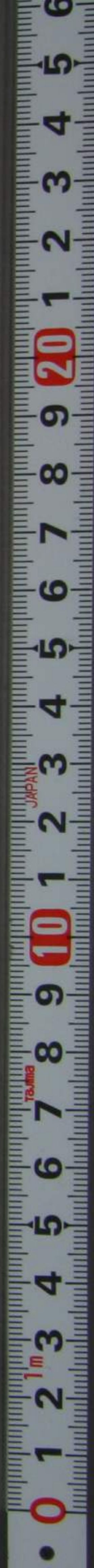


東京警視監獄署懲役費出納比較表

明治十二年一月調	品目	年				比較					
		八	九	十	十一年	八	九	十			
出之部	延人員	五十四萬五千二百五十一人	六十一萬三千六百七十八人	六十三萬四千四百八十八人	百七十九萬一千八百八十一人	增	五十三萬三千三百二十八人	增	四十九萬三千七百四十八人	增	三十四萬二千六百七十八人
	平均一日在監	千四百九十二人	千六百八十八人	二千二百一十一人	二千九百四十九人	增	千四百五十八人	增	千二百六十九人	增	九百三十八人
出之部	食費	二九,〇九二,六一五	三三,二二八,〇四〇	三九,六九五,三八二	五四,四七五,三二一	增	二五,〇八六,六六六	增	三,一〇五,一八一	增	二四,〇九七,九五九
	服費	一五,一五九,五九一	一一,八五四,五九〇	二,七三六,〇七五	二九,五九七,七三一	增	二六,四六一,五四〇	增	一七,七九三,一四一	增	一七,〇八一,六五九
	患者費	二,八二五,四三三	一,四五九,四三二	三,一六五,六一八	三,〇六五,二六六	增	二,三九一,一一一	增	一,五三三,八〇四	增	八九七,六四八
	雜費	五,〇二八,〇八〇	五,七八三,三六七	六,七九八,八六五	一〇,九六一,〇五二	增	五,八八二,九七二	增	七,一八〇,六八五	增	六,二五二,一八九
	總計	五〇,一三〇,九〇一	四九,〇六〇,四三九	五〇,六八六,九三六	一〇〇,〇九八,三五〇	增	四九,九四〇,四九九	增	五〇,四九二,九一一	增	四九,八〇八,四三〇
平均一日一回費用	〇.九二	〇.九六	〇.九八	一.〇三	增	〇.〇一	增	〇.〇二	增	〇.〇五	
入之部	内役	八,四〇八,九一九	一五,九一五,七七〇	二〇,八一一,九七五	二五,九一九,八九七	增	一七,五二二,二七八	增	一四,〇〇八,一二五	增	七,〇〇四,九四〇
	外役	五八四,八七五	一,〇九〇,九三四	九一四,四四七	四,一〇九,九一九	增	三,五二五,〇四四	增	二,八一八,九八五	增	三,一九五,四七二
	雜入	一,八六八,四一五	三,七九八,六一五	一,九四五,二六〇	九,九〇六,四八二	增	八,〇三八,〇六七	增	七,一〇七,八六七	增	八,五六一,二二二
	總計	一〇,八四二,二九〇	一八,二〇五,三三九	二三,六六二,六八二	三〇,〇二六,二六八	增	二九,〇九五,三九八	增	二三,九三三,九七九	增	一八,七六一,六三四
	平均一日一回費用	〇.一五	〇.三〇	〇.三二	〇.三九	增	〇.〇〇	增	〇.〇〇	增	〇.〇七

明治十二年一月調

第三号



明治十一年中	定額						常費						外常費						傭工益金表			經費總計																	
	本署支給月俸之部			監獄署中費			官費之部			傭工賃償却之部			元請之部																										
	官	交	員	給	員	給	給	員	給	給	給	給	給	給	給	給	給	給																					
等	人	全	月	人	全	石	人	全	朝	高	朝	高	男	女	人	役	人	諸	費	人	役	人	諸	費	人	役	人	諸	費	人	役	人	諸	費	人	役	人	諸	費
八	員	員	額	員	員	標	員	員	高	高	高	高	高	高	高	高	高	高	高	高	高	高	高	高	高	高	高	高	高	高	高	高	高	高	高	高	高		
一																																							
九																																							
十																																							
十一																																							
十二																																							
十三																																							
十四																																							
十五																																							
十六																																							
十七																																							
十八																																							
十九																																							
二十																																							
二十一																																							
二十二																																							
二十三																																							
二十四																																							
二十五																																							
二十六																																							
合計																																							
通計																																							

明治十一年中

監獄署諸經費明細表

東京警視監獄署

萬七号



明治十二年二月中工役一覽表

工名	裁縫	染工	綿打	靴工	米搗	女工	蠟燭	雜工	外役	稱工
元請之部	元請之部	元請之部	元請之部	元請之部	元請之部	元請之部	元請之部	元請之部	元請之部	元請之部
出役人員										
財本買入										
殊藝給與										
器械損料										
前月起品										
合計										
製品之部	製品之部	製品之部	製品之部	製品之部	製品之部	製品之部	製品之部	製品之部	製品之部	製品之部
製品員										
販賣品										
未販賣										
未製品										
合計										
差引益金										

工名	味噌	木工	唧筒	活版	畑工	貯工	煉化	總寄
元請之部	元請之部	元請之部	元請之部	元請之部	元請之部	元請之部	元請之部	元請之部
出役人員								
財本買入								
殊藝給與								
器械損料								
前月起品								
合計								
製品之部	製品之部	製品之部	製品之部	製品之部	製品之部	製品之部	製品之部	製品之部
製品員								
販賣品								
未販賣								
未製品								
合計								
差引益金								

東京警視監獄署

萬九号



明治十一年一月二十二日東京警視監獄病院患者表

總計三萬零六百三十四人

內科諸病 二萬九千四百二十人

皮膚諸病	五官器諸病	外科的諸病	內科諸病						
			體質諸病	傳染中毒諸病	泌尿生殖器諸病	消化器諸病	循環器諸病	呼吸器諸病	神經系諸病
四千六百八十四人	二千六百六十三人	二千三百四十五人	千六百七十九人	二千零二十四人	五百五十八人	一萬零八百零二人	三百八十一人	二千七百九十人	二千七百零八人
已決	未決	已決	未決	已決	未決	已決	未決	已決	未決
三十九百五十九人	六百六十四人	四百六十四人	二百三十九人	二百三十九人	二百三十九人	二百三十九人	二百三十九人	二百三十九人	二百三十九人
不治	不治	不治	不治	不治	不治	不治	不治	不治	不治

萬拾号



明治二十二年二月東京警視監獄病院患者表

總計二千零四十八人

皮膚諸病	五官器諸病	外科的諸病	内科的諸病						
			體質諸病	傳染中毒諸病	泌尿生殖器諸病	消化器諸病	循環器諸病	呼吸器諸病	神經系諸病
四百十七人	百十七人	二百二十人	八十一人	百二十九人	十七人	六百三十九人	二十六人	百九十二人	二百零二人
已決三百三十五人 未決四十八人 總治三百八十三人	已決百五十五人 未決五十五人 總治一百一十人	已決百七十三人 未決六十六人 總治一百三十九人	已決四十七人 未決四十一人 總治八十八人	已決八十二人 未決三十一人 總治一百一十三人	已決十三人 未決三人 總治十六人	已決五百二十八人 未決三十八人 總治六百零六人	已決十五人 未決六人 總治二十一	已決百三十八人 未決十人 總治一百四十八人	已決百五十五人 未決十五人 總治一百七十人
不治二百六十八人 半治六十八人 死亡六十八人	不治八十四人 半治八十四人 死亡八十四人	不治百三十六人 半治百三十六人 死亡百三十六人	不治二十一人 半治二十一人 死亡二十一人	不治十三人 半治十三人 死亡十三人	不治三人 半治三人 死亡三人	不治三十三人 半治三十三人 死亡三十三人	不治八人 半治八人 死亡八人	不治百零五人 半治百零五人 死亡百零五人	不治二十一人 半治二十一人 死亡二十一人

第十一号



事故	合計	計		未決	懲治	苦使	禁獄	懲役	未已決	出入	明治十二年 三月廿三日	
		女	男								入	出
事故	合計	女	男	女	男	女	男	女	男	女	男	已未決監日々出入表 東京警視監獄署
		女	男	女	男	女	男	女	男	女	男	
		女	男	女	男	女	男	女	男	女	男	
		女	男	女	男	女	男	女	男	女	男	
		女	男	女	男	女	男	女	男	女	男	
		女	男	女	男	女	男	女	男	女	男	
		女	男	女	男	女	男	女	男	女	男	
		女	男	女	男	女	男	女	男	女	男	
		女	男	女	男	女	男	女	男	女	男	
		女	男	女	男	女	男	女	男	女	男	
		女	男	女	男	女	男	女	男	女	男	
		女	男	女	男	女	男	女	男	女	男	

乙十二

萬生号



明治十一年
四月十九日

己未決監日々出入表

東京
警視

監獄署

事故	合計	計		未決		懲治		苦使		禁獄		懲役		未已決	出入	
		女	男	女	男	女	男	女	男	女	男	女	男			
第ニ支署ニ於テ以下男責廿一人アリ	三七〇 三 内 未已決 三〇 二四 二五 二一 比出 較入 増 一四 減	女	男	女	男	女	男	女	男	女	男	女	男	越人 入監 出監 死亡 保釋 責付 健囚 病囚	入 獄 出 獄 在 監	
		一	三	二	三	三	六	二	〇	三	七	二	九			
		一	三	二	三	三	六	二	〇	三	七	二	九			
		二	四	一	六	六	一				二	四				
		三	五		四	四					七					
		一	一		一	一										
		一	四		四											
		一	九		四						一	四				
		一	三		一	三	三	六	二		三	七	二			八
		二	三		七	一	八	二	六	一	二	七	〇			六
二	三		六	二	六	〇	九			一	三	八				

明治二十二年二月東京警視監獄署一覽表

數		雜		數		犯	
七十人	賞與人數					竊盜	者シセ
一圓四十三錢	賞與金數	六十二人				指揮違令者	
八十八百四十八人	雇工錢與シ人數					放火	者シセ
四五百八十二圓	雇工錢與シ金數					竊雞	者スナヲ
四五百八十二圓	囚徒買物金數					喧嘩	者スナヲ
五品	遺失物シセ品數	四十人				賭博	者ルス
三十三通	入通書數	四人				逃亡企者	者シ
六十二通	出通書數					刺繡	者スナヲ
八十八百五十二人	物品差入シ人數	五人				人ヲ毆打者	者ルス
四十四百七十八人	物品差入ヲ受ケシ人數					物品私造者	者ルス
五十三人	面會ノ人數	十人				禁止物ヲ藏包者	者ルス
五十三通	諸願伺届ノ數					偽病者	者ルス
						工藝怠惰者	者ルス
合計	比較	合計		八十五人		棒	
金四百九十九圓一毛	入金員	出金員	延入員 七百四十四百九拾七人 内六十人	二人		暗	
	差引	差引		六十三人		初	
				四十人		再犯	

乙ナニ

萬拾參号



