

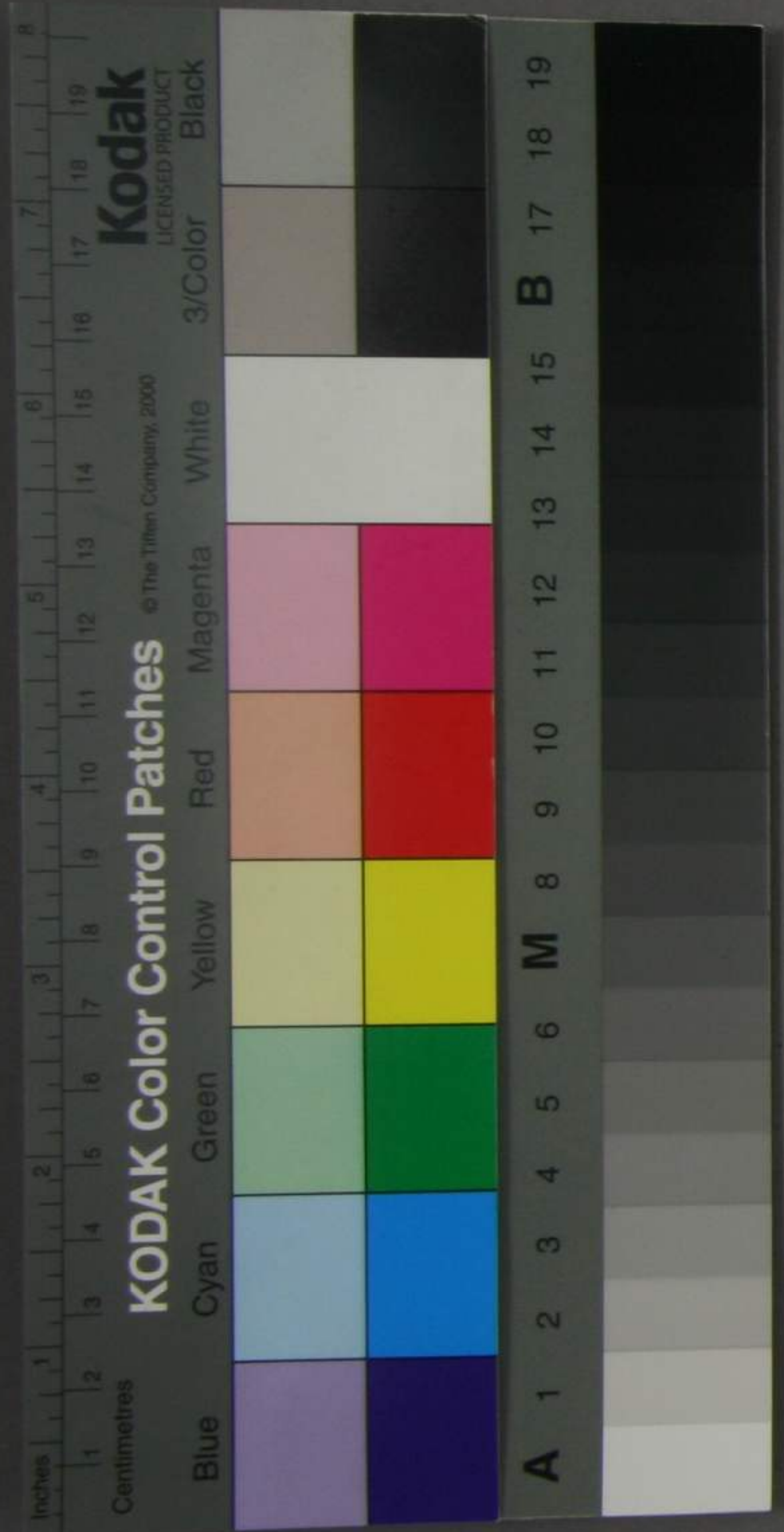
114  
A2501

各地方廳旅費支給方御委任に依建言

各歳七月太政官辨りて以地方廳費決定奉ん  
十四年度以降古費額ヨリ超過不致極迄  
意不賄余贏ヲ生ズルモ還納に不及各廳に  
積置后年度に費途ニ充テ御達相成然レニ  
頻年物價騰貴、際シ地方百般に法經費  
等古地適宜に御委批無シテハ実施難成  
中ニモ官吏出張旅費に儀法官者ニハ及  
由ガレハ區別無シ地ニテ限リ必々同カレハ區別  
ヲ立ツルハ不適當トシテ考テ何トシテハ独  
リ地方官吏に限り派出ニ管ノ内ガレハ以テ行



大正十一年四月  
大隈侯爵



壯衣ヲ異ニスル理由ト云々ノ里役ノ遠近ト日子、  
長短ニヨリ行仕衣ヲ異ニスル或ハ有リ且昔  
外更シ如キ現令定規ト歎ク以テ其難私  
仍就ルハ旣定出中芽ニ章法廢而シテ  
等巾外官吏給歎ト云々ト後ト姑ラケ古地方  
ニ適宜ニ改修度實地視察ト云々ト前所陳述  
及ヒ候條御採用ヲ為シ度此處建言候也

明治十四年三月廿八日

茨城縣令人見寧



參議大隈重信殿