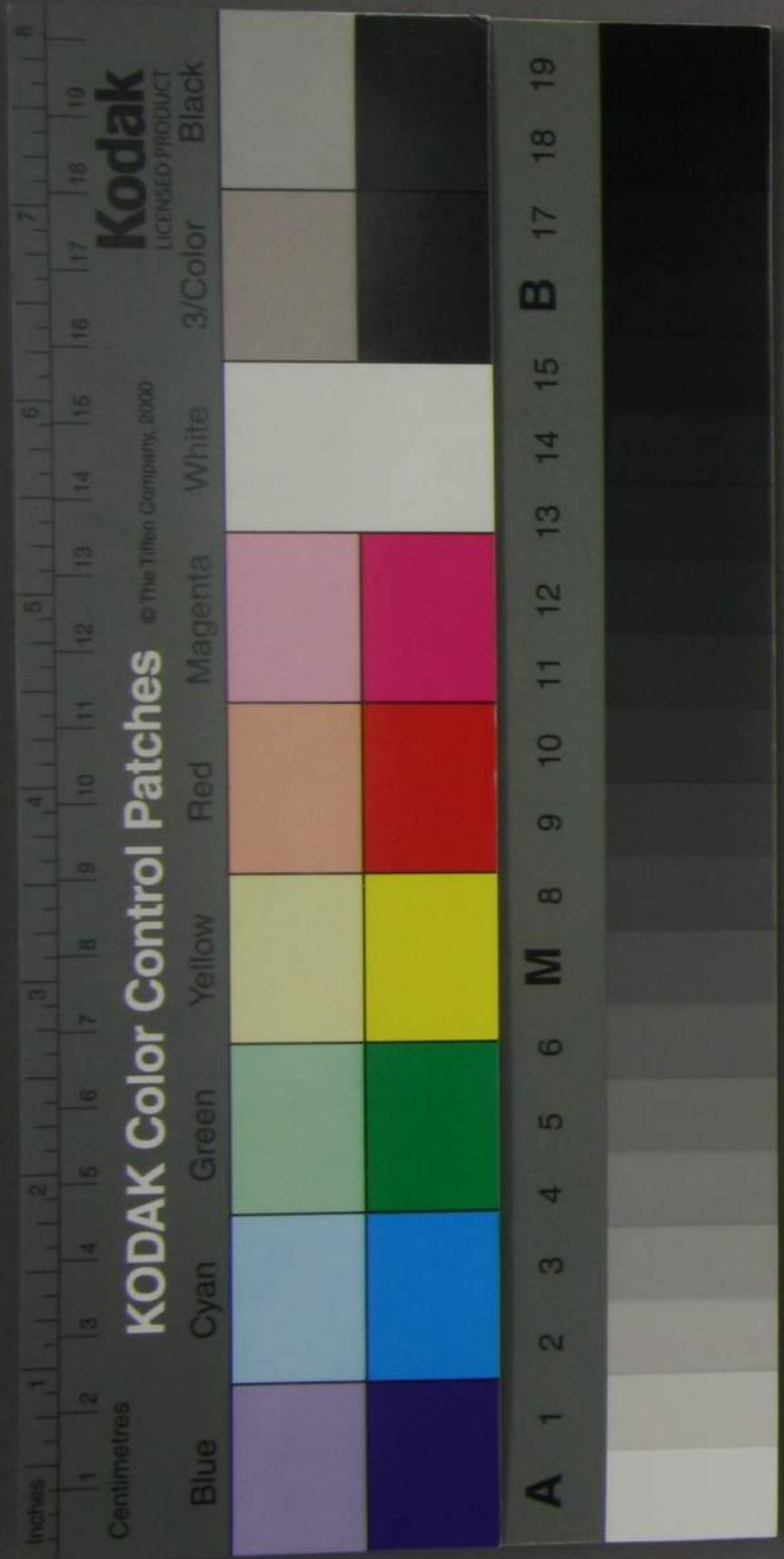


114  
A2494



大正十一年四月  
大隈侯爵郵贈

一府縣稅及之民費課出金ハ收支ノ方法等先以テ  
該府<sup>縣</sup>ハ委任スルモノトス  
諸貴管内人民恩賞賑恤等ノ費用ニ充テ  
器之ヲ收入シ判任以下ノ月給其他廳中一切ノ  
紙等ノ稅ヲ緯租ト稱シ政府ノ規則ニ據テ府  
用招塊社費社寺祿等ノ類ヲ支出シ商業諸印  
同賞及ヒ府縣委任以上ノ月給官同幣社ノ費  
ヲ經租ト稱シ大藏省之ヲ收入シ政府一般ノ  
田畑宅地山野等地稅



從前ノ通り拵置リモノトス

一 警臺費ハ先ツ以テ從前ノ如ク同稅經組ノ内テ  
以テ府將ヘ分取シ不足ノ分ハ府將稅及區費  
ノ内ヲ以テ支出スルモノトス

右方法ヲ以テ先ツ福司一將ノ梳計ヲ算出ス  
ルヲ左ノ如シ

緯稅收支拵算

- 一 金千七百貳拾壹圓 地券証印稅
- 一 金九千五百貳拾四圓貳拾貳圓壹厘 証券印紙諸稅
- 一 金貳拾四圓八拾錢 登種印紙稅

一 金六万貳百拾圓 清酒稅

一 金壹万三千八拾圓 酒類受賣

一 金千六百九拾八圓四拾錢 牛馬賣賣

一 金貳千五百七拾壹圓 船札稅

一 金四千三百九拾六圓 稅獵稅

一 金貳千七百拾九圓九拾九錢 車稅

一 金八千八百拾四圓九拾錢 水稅

一 金千七百六拾三圓六拾六錢 烟草稅

一 金百貳拾八圓 新訟用封紙稅

一 金五四拾六拾六錢 度量衡稅

版権免許料

金子五百回

賞學堂業規

合計金拾萬五千五百貳拾三四五拾三錢六厘

內

金三萬貳千貳百八拾五回六拾六錢八厘 判任月給

金六千九拾回 給典

金壹萬六千八百四拾四回 旅員

金壹萬貳千四拾三回 廩中員

金九千八百八拾八回 從前民員諸員

金九百五拾回 史誌編輯員

金子千五百貳拾三回 田賦員

金八千七拾七回 總役員

小計金九萬千三百回六拾六錢八厘 是類常員

金三千四百四拾壹回八錢八厘 給典

金三百七拾七回 証考印紙諸員

金百回 烟草印紙諸員

金七拾三回 新設界紙諸員

金拾五回 度量衡諸員

金五千三百四拾四回貳拾五錢 囚人諸員

金四千四百拾壹回 總役人諸員

金六拾回 禁烟人諸員

金五百拾四

徵兵 員

金六拾八四

復籍人 員

金拾九四

難破般 員

金四拾五四

故疫 員

金九拾四

瘧疾 員

金百四

牛疫 員

金五四

賣藥 員

合計金壹萬四千六百五拾八圓三拾三錢八分

備員

分

金貳千拾九圓

此印紙屋員及本帳有十分一

金八千六拾九圓

以院道路修

金壹萬千貳百拾八圓六拾壹錢五厘

出賃 員

小以金貳萬千三百六十四拾壹錢五厘

合計金拾貳萬七千貳百六拾五圓八拾貳錢壹厘

差引

金貳萬千七百四拾貳圓貳拾八錢五厘

右ノ通り多分ノ不足ヲ生スル計等ナレ氏酒類稅烟草證券印紙稅等ノ如キハ未夕脱漏ノ分モ少カラカレハ向未増額ニ該員用ハ精々減スレハ歲出入ノ歲入ヨリ超過セナルヲ得ハキナリ

經租

金百四拾壹萬千四百七拾壹錢貳厘

地券稅

外

金百五拾四

官忌稅

合計 金百四拾壹萬千五百九拾七拾壹錢貳厘

內

金四千貳百四

差行月給

金五拾貳萬三千八百三厘

社寺稅

金千八拾七四

掛牌兵死場

金五拾六四

官省札交換員

金拾八四

四官幣交換員

金七拾四

捐屬札交換員

金百三拾四

國幣社例金

金七千三百八拾三四

國幣社職員

合計 金壹萬貳千九百九拾六四三拾貳錢三厘

差引

殘存百三拾九萬八千六百壹拾四錢九厘

右八本年七月ヨリ連十二年六月迄ノ豫算ニ

是年收支ノ概計ニ経緯担ヲ分テ歳入歳  
出ノ過不足ヲ掲載スルモノナリ