

114
A2454
1

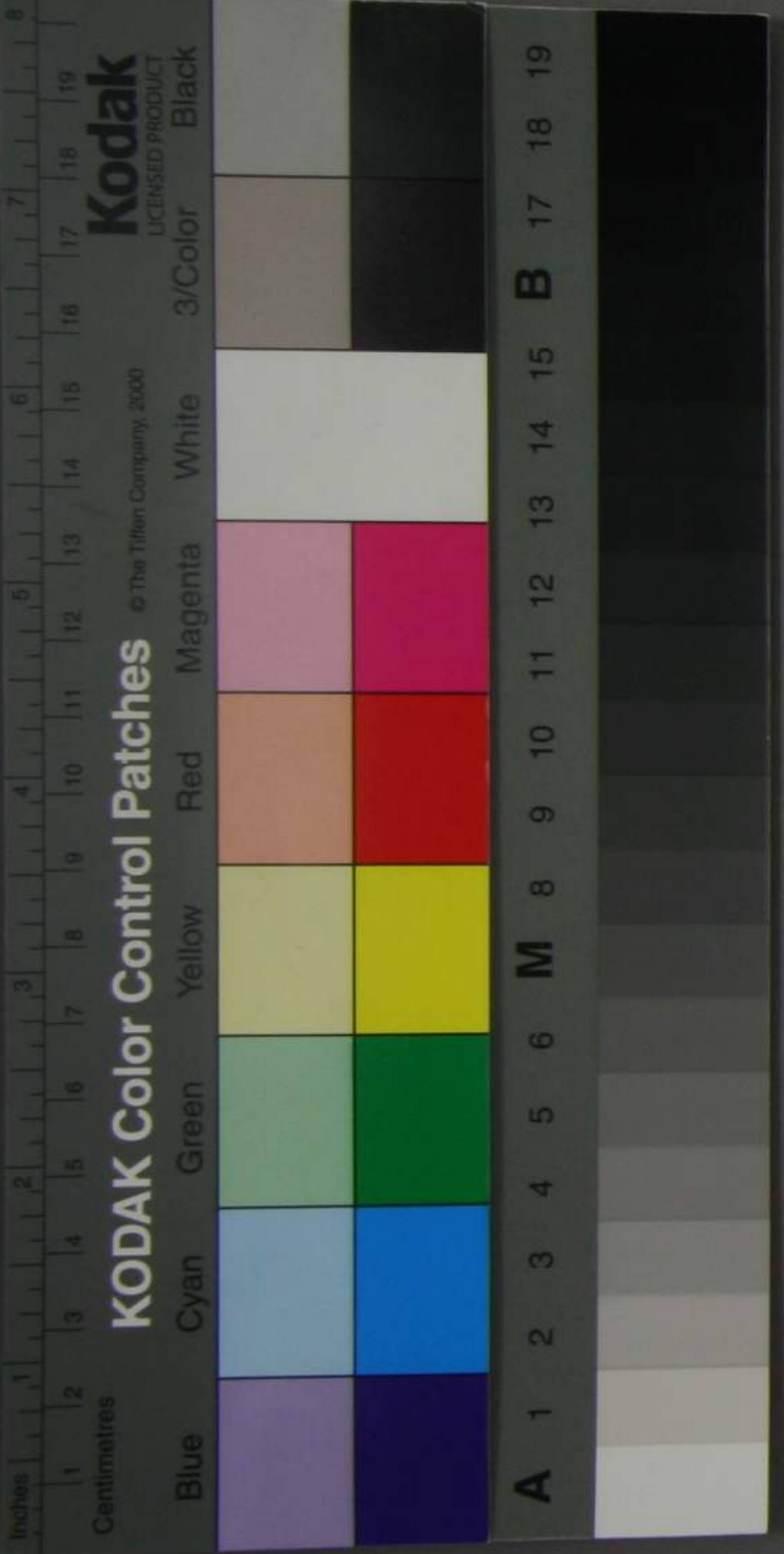


擬曰盛岡藩外國通債所分之末村并
為之兩借用金取立過之義身正院上谷

榮

曰盛岡藩外國通債所分之末村并
為之兩借用金取立過之義身正院上谷
判之上最初藩省判理向取廻方外過之
右方之過金取立過之義身正院上谷
之方由下向之義身正院上谷
條秘密查取交候件其別紙申歸之通
三年十二月四年 幸末正月和蘭商人
ライス。ヘシケイ。等ヨリ銅を樟腦之
知金兩津田久金兩等一紙連印之
用形金員之内為之取立過之義身正院上谷

大
正
十
月
贈



有百事一旬卒之折拓受慶之將序也西若慈
專う内外人對之使消之使不得失其他員數
外集等控向督從之際大概口頭云法上國
秘書省之取得也自然之何方針遠之之廉者之
事ハ彼我共之互覆其古執之控向答辨致
其手事之時不彼之件有之在古古之系告之
口供御林之任也法定之控之受理裁判之難哉成節
之可者之如何得之如何之始末之者之其古今度御
下向之然之始之發其兼之義之府前歎或第其國
之內之古系別國ハ旧舊同藩之為之其ヨリ酒運金控
或万圓余之月、同藩ヨリ下渡之之原確證者之
裁判之正明瞭也其得之何人、以下渡其出可
然其始其其奈之系別國ハ舊省之書其

以取何其得也 和者兼商人之イースヨリ後之如何借受
之之原之古過之何人ヨリ古省、返納可其奈金
筋之者之其月一旦裁判其為其分到底以下渡
可也下渡其古ハ之義ト存其古右之系別國之原
同省裁判之系以下渡其奈其古其前文之如何
為之兩出訴之事一件於古省奉り一向不其得
義之自海沼入費其得來反其義ハ勿論有之
可也其古如何自然之如何之振申之其古其奈其如何
用ハ難其奈其筋ト存其古其為如何心得得之申上置其
依り別紙古原其及上答其也

二十一年九月日

大藏卿

太政大臣殿

大藏省

114
A2454
2

甲号

德佑湖

一

百斤

右銅方古通

修
掉銅

同同同同同同同

同同同同同同同

同同同同同同同

同同同同同同同

天正十一年四月贈

大藏
十月廿九日

一回
一回
一百万斤
若三日

一平

洋銀拾万枚

為備

但此月利是三月分定

右洋銀拾万枚借付處頃而不知其意者
前名包月之金包也元利一好方而
在東物產物之多少其元利之多少
因之送金包之元利之多少
右包月之金包也元利一好方而

右包月之金包也元利一好方而
生息之多少其元利之多少
前名包月之金包也元利一好方而
依之海内物之多少

津田村
津田村

津田村

津田村

津田村

津田村

津田村

天方家公書

三ノ一ノウ反

テノ一ノウ反

ハノ一ノウ反

前ノ一ノウ反

後ノ一ノウ反

川井法成

津田久吉

田中

此法三千年

禪腦修徳ノ字
修徳ノ字

一 禪 腦

但百ノ一ノ入ノノノノ

其ノノノノ

右ノノノノ

禪 腦 修 徳

同 同 同 同

右ノノノノ
同ノノノノ
同ノノノノ
同ノノノノ
同ノノノノ

今ノノノノ

右ノノノ

一

洋銀四方枚

本借

但是月老多所利 是定

右洋銀四方枚
 刻合之趣御
 其元後支配心由
 國官所定其元後支配心由
 限之皆許之故凡在仕候
 一也

慶長四年四月

村井

田久吉

日向新元氏

此信留事

坂井 田久吉

元禄四年

元禄四年

八月

八月

八月

前々々々

慶長四年

坂井

田久吉

日向新元氏

中川

日向新元氏

大
觀
省

海
德

為事有仰
極刻
皆為
少

德

村

村

村

村

村

元

日

114
A2451
3

乙号

右之通五万兩由物定之日付清石山堂
田中堂之柳

川井清翁
田中堂之柳
中山徳正郎

川井清翁
田中堂之柳
中山徳正郎

大隈正
侯十一
贈月

右刻

金壹兩也

号九

右之通五万兩由物定之日付清石山堂

午ノ七月十日

田中堂之柳

村井茂之清

川井清翁
田中堂之柳

414
A 245

丙

上

大坂府
川井清藏

大
限
正
侯
十
一
年
四
月
贈

一
右
下
波
り
並
り
新
五
山
以
上
指
録
系
四
年
あ
し
の
ん

元

大
藏
省

村井茂多河兵衛の日記書

一 今より若くは若く三本

二 己十二月 経世園 紙巻

一 今より若くは若く三本

後書 日記文

拂代 日記 後書 日記文

後書 日記文

同十二月 綱十八 若本

一 後より若くは若く三本

若本 日記 綱十八 若本

一 今より若くは若く三本

有品 日記 綱十八 若本

一 今より若くは若く三本

庚午七月 経世園 紙巻

一 今より若くは若く三本

高倉 日記 綱十八 若本

一 今より若くは若く三本

日記 綱十八 若本

大

録

省

庚辰八月廿五日拾壹日房三條 庚午拾七日

庚辰

九月廿五日拾九日房十條 庚午拾七日

古月廿五日 庚午拾七日 庚午拾七日

一庚午拾七日房

庚午拾七日房

三十三日 庚午拾七日房 庚午拾七日房

一曰三十日七日房

庚午拾七日房

一曰三十日七日房 庚午拾七日房

一庚午拾七日房

拾文

一曰三十日七日房 庚午拾七日房

一庚午拾七日房

庚午拾七日房

一曰三十日七日房 庚午拾七日房

一庚午拾七日房 庚午拾七日房 庚午拾七日房

一曰三十日七日房

庚午拾七日房

一曰三十日七日房

庚午拾七日房

一曰三十日七日房

庚午拾七日房

一曰三十日七日房

庚午拾七日房

一庚午拾七日房

庚午拾七日房

庚午拾七日房

庚午拾七日房

庚辰

拾壹日房 庚午拾七日房

庚辰

庚午拾七日房 庚午拾七日房

右是の總合村并高海借分の取次文
原年七月相續の取次文
渡書書留相續の取次文

下——凡下口差の

一屋指身口千口指身七書房
一白書房
一四書房五書房

三月廿一日
三月廿二日
三月廿三日

一屋指身九書房七書房
一屋指身七書房
一屋指身七書房

一屋指身七書房

三月九日

一書房五書房	三月十二日
一書房七書房	原年四月
一書房七書房七書房	三月二日
一書房七書房	三月五日
一書房五書房五書房	三月七日
一書房三書房五書房	三月八日
一書房三書房七書房	三月九日
一書房七書房	三月十日

一書指身三書指身七書指身七書
一書指身三書指身七書指身七書

大 藏 省

存

指方二千三百...

...

...

...

...

...

...

右通...

...

...

...

...

判程

...

114
A245
5

此朱書此一付取調主任官員ノ直筆

修上金

上

大
限
正
候
十
贈
月

巴普

贊

一金指七或四分百以指其文

一金之亦七或五下指其文

一減之方亦三音指其文

一全之方亦或或三六分中下其方亦指其文

年七月改
但十月限亦中全之亦指其文
亦指其書亦亦亦有

一金九方亦七音指其文

二全九方亦三音指其文

三全九方亦九音指其文

合

全九方亦七音指其文

野色地銅方善証(後其)

銅山門信前銅指其方亦音

斤口其方三亦或全割合

上個其亦

同門信前指其亦其亦

其亦其亦

右色

已暮

一金千部九文或分之未引部指之文

銅更出リテ金更ニ引方ニ有ル
上ノ部引引残リ也上ノ部ニ

一金四万七千部引部指之未引部

洞指ニ方ニ有ル部ニ引代指五
部ニ引テ引方ニ有ル

但引部進ミ引方ニ有ル部ニ引部指之未引部指之文

ニ部

一金引部九文或分之未引部指之文

洞山所引部引部指之未引部指之文

一金或引九文或分之未引部指之文

引部引部指之未引部指之文

引部引部指之未引部指之文

合テ

金三方七千部引部指之未引部指之文

差引テ

金五方引部指之未引部指之文

引部引部指之未引部指之文

年七月より十月迄引部指之未引部指之文

年七月

一金五方引部指之未引部指之文

洞山所引部引部指之未引部指之文

但引部進ミ引方ニ有ル部ニ引部指之未引部指之文

引部引部指之未引部指之文

七月より十月迄引部指之未引部指之文

年九月

一金或引九文

同上

引部引部指之未引部指之文

九月より十月迄引部指之未引部指之文

一金或引九文

同上

同上

比利金之格七支之分 卯丑月

三十月廿二日迄
七十三日

一 金百之格五支之分 卯丑月

同上 卯丑月

比利金之格七支之分 卯丑月

一 金百之格五支

同上

比利金百之格五支

三十月廿二日迄
八十三日

三十月廿二日迄

一 金百之格五支

比利金之格五支

聖田大冬事梅雨り
同上 卯丑月

三十月廿二日迄

一 金百之格五支

比利金之格五支 卯丑月

同上 卯丑月

一 金百之格五支

比利金之格五支 卯丑月

同上

三十月廿二日迄

一 金百之格五支

比利金之格五支 卯丑月

卯丑月

同上

三十月

一 金百之格五支

卯丑月

同上

一 金百之格五支 卯丑月

一 金百之格五支

比利金百之格五支

同上

三十月廿二日迄
七十三日

一 金百之格五支

神戶丸

以利金之格、五或分

是十月、十月迄、七月

日正月、奉方

一金、五万、五或分

未正月、奉方

一金、五万、五或分

日、奉日

一金、五万、五或分

一金、五万、五或分

差引

金、五万、五或分

二、費、五万、五或分

未四月、改
貸上

以利金、五万、五或分

未四月、ヨリ、七月迄

合、

金、七万、五或分

二、費、五万、五或分

未七月、改
貸上

右、通、惣、以、接、引、貸、上、高、手、書、上、長、以、上

村、井、茂、三、郎、次、郎

支配人

忠、多、奉

未、八月

上

此、先、主、此、一、件、取、調、主、任、左、上、之、由、奉

清、原、高、三、郎、次、郎

414
A2454
6

上
額
金

夫天
服正
供十
年
寄
贈月

免

年月改
一入金指或系四千四百七十五分

洋銀指或系四千四百七十五分
賣代賣之金也

右之洋銀指係石月分也故於十月廿九日
橫濱法及賣拂日本金之金也此等之金也故於十月廿九日
内納未分月分代他之金指也又拂内分月分金也故於十月廿九日
高也之金也十月廿九日分月分金也故於十月廿九日
而返歸之金也

七七五

此利金之系也子也百也指也其也分也

永三ノ入三ノ

一九二九年三月廿九日
四月十六日

元利金之指也其也分也其也分也其也分也

右之田

己九月

一金或子或百拾七支

是支或額之洋銀之由より取返

上納

三七五

以利金二百四拾支或米

此之格之文下

己九月廿六年十月近
至五十六月

己三月

一金或百支

極口為引

上納

一金或百支

少支之格引

上納

三七五

以利金百或拾支或分

己十月廿六年十月近
至五十六月

己四月

一金或百支

上納

一金或百支

上納

一金或百或支

以利金或子或百或拾支或分

己十月廿六年十月近
至五十六月

己三月

一金或百支

右之三月四月五月六月七月八月九月十月十一月十二月
一月二月三月四月五月六月七月八月九月十月十一月十二月

一金或百支

一金或百支

是支之格引

一金或百支或拾支或分

此之格之文下

上納

- 一 金貳拾七匁三釐四絲
- 一 金貳拾七匁三釐四絲
- 一 金貳拾七匁三釐四絲
- 一 金貳拾七匁三釐四絲
- 一 金貳拾七匁三釐四絲

右邊貸

右邊右八角日

河内右三匁在日

德和右四匁在日

東市右四匁日

一 金貳拾七匁三釐四絲

以利金貳萬匁三釐四絲

出賃右入下

午二月日十三日

七十二日

一 金貳拾七匁

以利金貳拾七匁

東市右四匁日

午五月日十三日

一 金貳拾七匁

上酒

- 一 金貳拾七匁
- 一 金貳拾七匁
- 一 金貳拾七匁
- 一 金貳拾七匁
- 一 金貳拾七匁
- 一 金貳拾七匁

日 日 日

午七月日十三日

一 金貳拾七匁

上酒

一 金貳拾七匁

二酒

一 金貳拾七匁

日

一 金貳拾七匁

日

一 金貳拾七匁

日

一 金貳拾七匁

午八月日十三日

六十二日

年九月
一 金二万五

上例

一 金二万五 借入

借入

一 金二万五 借入

一 金二万五 借入

借入

一 金二万五

一 金二万五 借入

上例

一 金二万五 借入

一 金二万五 借入

一 金二万五 借入

一 金二万五

一 金二万五 借入

一 金二万五

一 金二万五 借入

一 金二万五

一 金二万五

一 金二万五 借入

一 金二万五 借入

一 金二万五 借入

一 金二万五

一 金二万五 借入

一 金二万五 借入

