

114
A2392

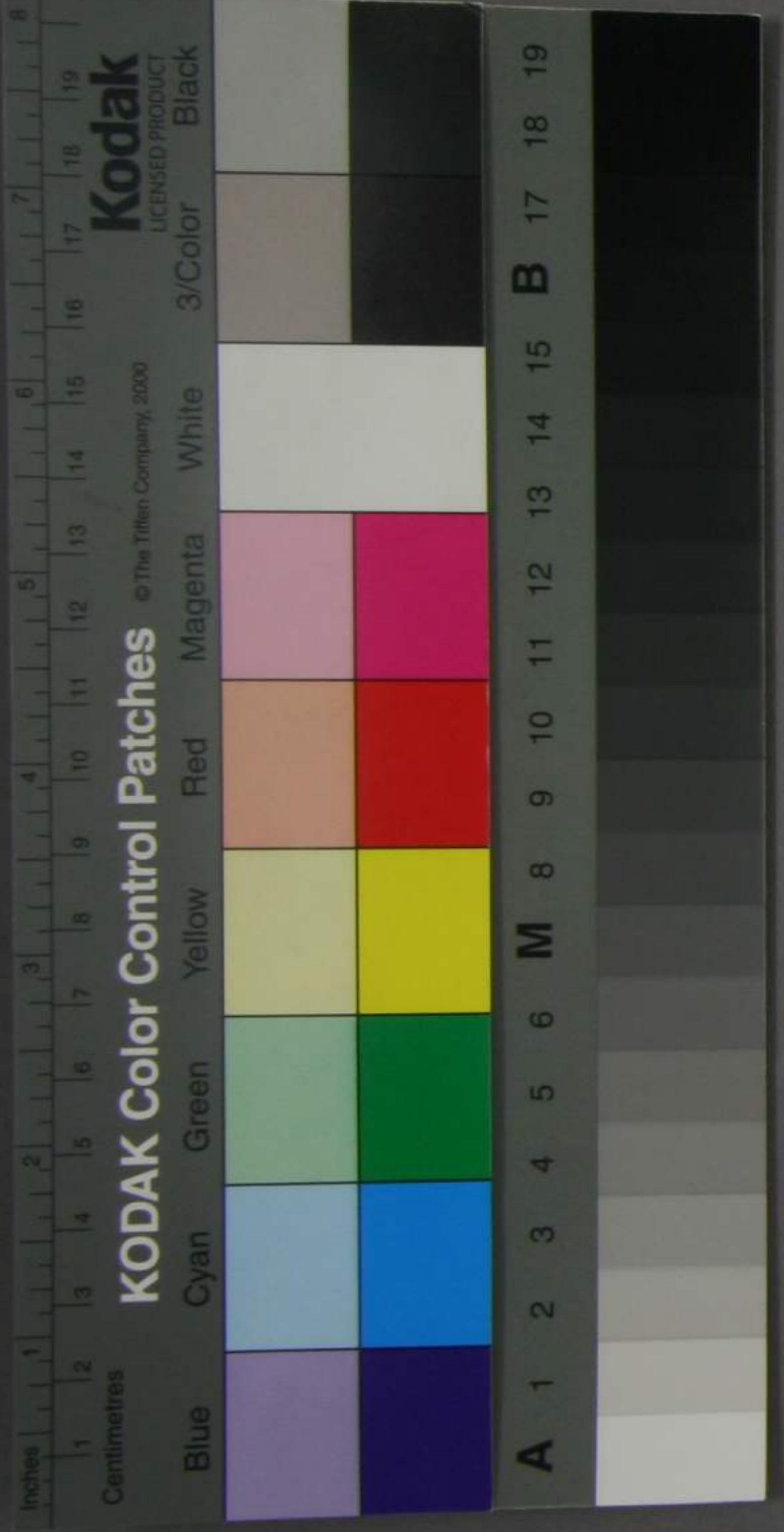


曰藩々負債三府及諸縣下等天保十四年以
前ノ古借ヲ除キ新中借ノ部中疑ラズキ偽
ヲ訂シ全ク公債ニ属スヘキ金高凡式千六百四十
万兩餘有之右ノ内三府ノ分ハ當夏以來實地
調査おし簿籍弄ヲ加へ追々浄書取掛居
就中東京府下ノ分既ニ確實全了ノ部ハ之ヲ
紙幣寮ニ附送シ證券仕立中ニ有之候

大正十一年四月
限侯爵郵券
贈

1454

1813



諸縣下ノ部粗概定スト是凡未々公私ノ別
判然タラサル者アリ真偽ノ証尚ホ確乎タラサ
ル者アリ故ニ当秋以来官吏諸道へ派出専ラ
調査中ノ不日帰省ノ上ハ實ヲ除キ正ヲ採
リ増減ヲ正算シテ前条ノ手續ニ可及積候
尤即今諸縣何處等類々差出候分ハ會議
ノ上夫ニ及指令候

昨辛未九月以来専断ヲ以テ貸借ヲナシ又ハ返
金セシ者ハ布達ニ戻ルヲ以テ實際ヲ糾シ夫々
禮表ヲ加ヘ候處分中ニ有之候

辛未租税ノ一切上納ノ答ニ候処先納等申付
費用ニ遣掛候分ハ是云實際ヲ以テ證拠ヲ考
究シ別ニ本金ノ券ヲ與ヘ租税ハ金額上納ヲ要
スル趣旨ヲ以處分中ニ有之候

諸官方御借財内貸付類徴消ノ方お立候
ニ付テハ當時引合中ニ有之候

旧藩ノ内盛岡館^水等ノ如キ旧官吏詐謀ノ所為
表露ノ向有之專ラ取納中ニ付糾問明晰ノ上
至当ノ處分可及積有之候

旧藩々適宜ノ貸付金穀ハ其惣數ヲ計算
シ一般ノ法則ヲ定メ漸次上納イタサス可キ
積當時取納ル處ノ概數凡一千萬圓有之候
右法則ノ概畧ハ貸付ノ名義數種アルヲ以テ
各其品類ヲ區分シ年賦ノ長短ヲ定メ古ラ

捐テ中新ヲ採リ従来ノ證書ヲ調査シテ
再ヒ之ヲ其管轄廳ニ附與シテ擔當セシムルノ
後專ラ取納中ニ有之候

従前取極有之期限ニ當リ取立方向出ル
分ハ追テノ布達ニ準拠可致既ニ取立タル分ハ
上納可致旨夫々會議ノ上及指令候
凡一切ノ貸付種類ト金穀ノ數ヲ區盡シ
掲表ヲ造テ一目瞭然タラシム既ニ方今成ル所

者七十藩是金負九百萬兩有之候

至申
土月

負債掛

五申正月至同十一月中迄

諸府縣々々伺届書

惣員貳千七拾件

内

指令滴々分 又百二十件

指令滴々分 百廿五件

學置物 千二百五件

内 有債元帳并澄書會台元帳澄書共

右之通法法法

大新

五甲

上月本白

負積