

114
A2282



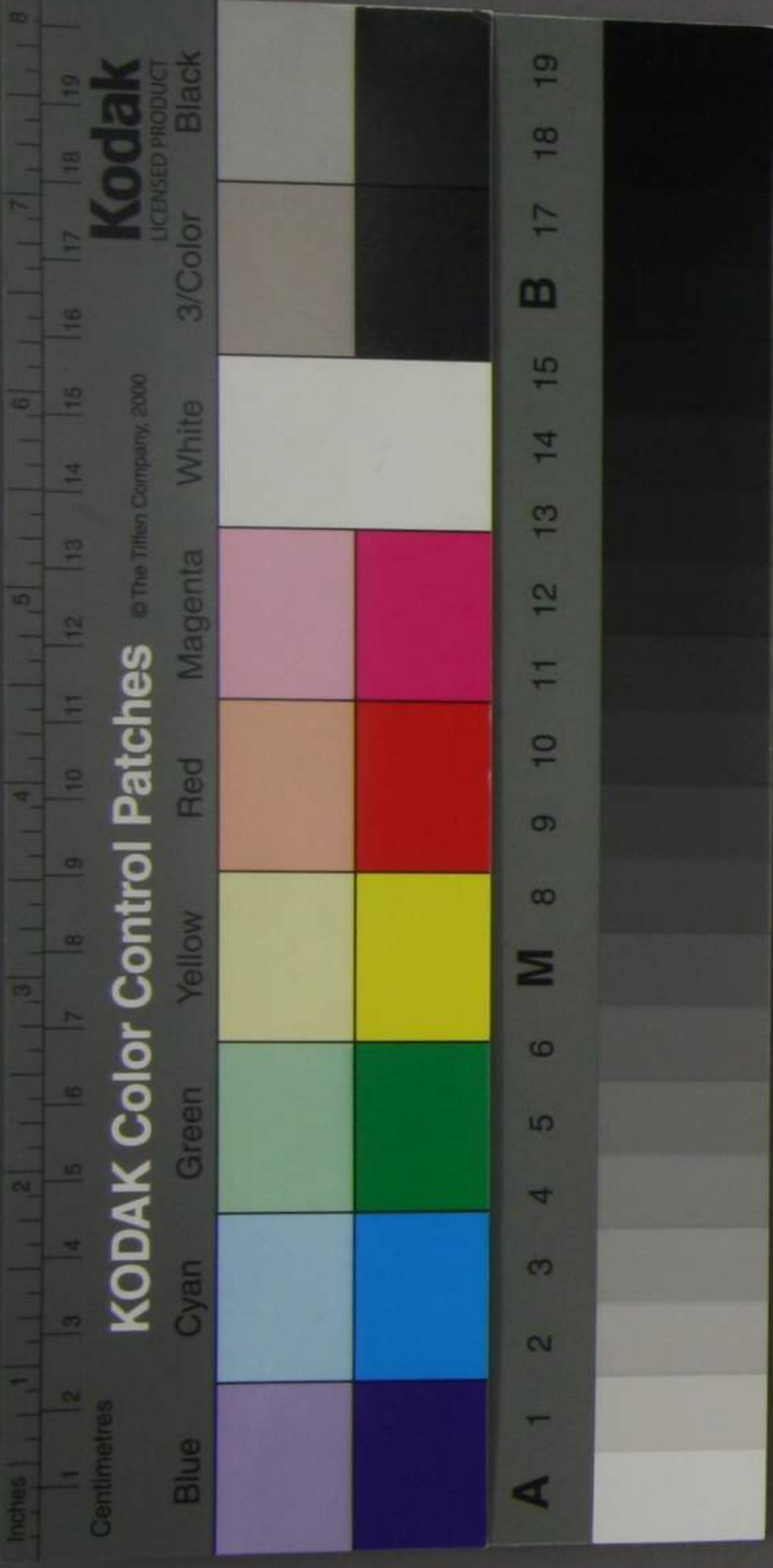
當寮將并改正目的之概略



一本寮各課事務整理且着眼之區分判然タラ
シメシ為メ更ニ課名ヲ改稱シ事務之順序ヲ更正致シ
度ニ事

一全國一税之公費ニ可充租税ニ何々之税目ニ限リ
可申税目ヲ豫メ目的ヲ立テ極意度ニ事
一各府縣應限存其賦金之幾何々税ヲ以賦金ニ取
極置方ニ然右極方法ニ些少之收税ニテ今年合計ニ
一産何ノ不圖以下以賦金ニ可換シ又其金計ハ些少ノ共
其品ノ名稱依リ公費ニ充税目ニ廻シヨク豫メ取
極置度ニ事

天正十一年四月
限侯爵郵寄贈



- 一 賦金之多少各地方適宜ヲ以テ調申立ル事ヲ以テ其何種之物品又其何種之職業ニ一切賦課スベカラズ或ハ可賦課物品職業中ニテモ一個一十年ニ付何百圓以下所得之者ハ免除ス改之類是又豫メ互換並夜事
- 一 地租改正之多少速成ヲ要セズト雖モ實際ハ急遽滯逐次成切ヲ要スルヲ必要百致夜事
- 一 舊物品新商工稅等支出費一時ニ施行難ク行ハ得ヲ不待之共前途之目的支何々稅目方法ヲ豫定ニ置漸次ニ適合スル節後廢ノ為メ前廢ノ方法支格格觸之終ニ再廢ノ改正ヲ要セサル極致夜事

- 一 府縣事勢章程草稿ヲ調理シ一應實地該吏ニ訊問シ其條之何レモ適實ニ妥當ニ折衷シ正院ニ上陳之上縣治條例ニ追加スルヲ致夜事
- 一 各地方廳稅課之章程勢稍整頓之上所宜ヲ見斗ヒ金収稅ニ關係各官員ハ悉ク本廳之官員ニ改正之其官員一地方ヲ不異テ六増員シ七減員シ適當ニ是ヲ進退交互スルノ權ハ租稅額ニ由テ委任者ニ夜事
- 一 本廳之檢查課ヲ設租稅檢查官之官等亦設並夜事
夜事
- 一 檢查官ヲ全國七八九分ニ區域ヲ分割シ而シテ名々一區分

一 吏指考定每年巡迴稅之稽查考定久々事

一 稽查及臧制章程及巡迴中之權限等詳密嚴

重ナル法則ヲ定メ及事

一 本省ハ各臨屬奏任官以之官員地方巡迴五年租稅

吏之不正事務之勉不勉ヲ稽查所要之數ニ尤租稅

稽查官調査之緩嚴又其身之不業等追詳密確實

ナル指考ヲ十分遂ル章程ヲ定メ及事

右条件漸次改正之遂之及其法則ニ於テハ中正公平

不失弊害ヲ省キ簡易ヲ旨シ人民履行之得安カラズ

ニ事トシテ冀望也

租稅額考正裁