

414
A 2264



造幣局業務概略

事務タル金銀銅ノ貨幣ヲ鑄造シ傍ラ硫酸等

ノ製造ヲナス而シテ屬部ヲ本局工場ノニニ分ツ其

本局ニ屬スルモノハ第一地金出納科第二地金計算

科第三文書掛第四貯藏掛第五會計掛第六監察掛第

七治療掛第八電信掛第九營業掛ナリ其工場ニ屬ス

ルモノハ第一試驗分析所第二鑄解所第三伸金所第

四秤量所第五極印所鑄以工金銀貨幣第六精銅所第七

銅鑄解所第八伸銅所第九銅極印所鑄以工銅貨幣第十

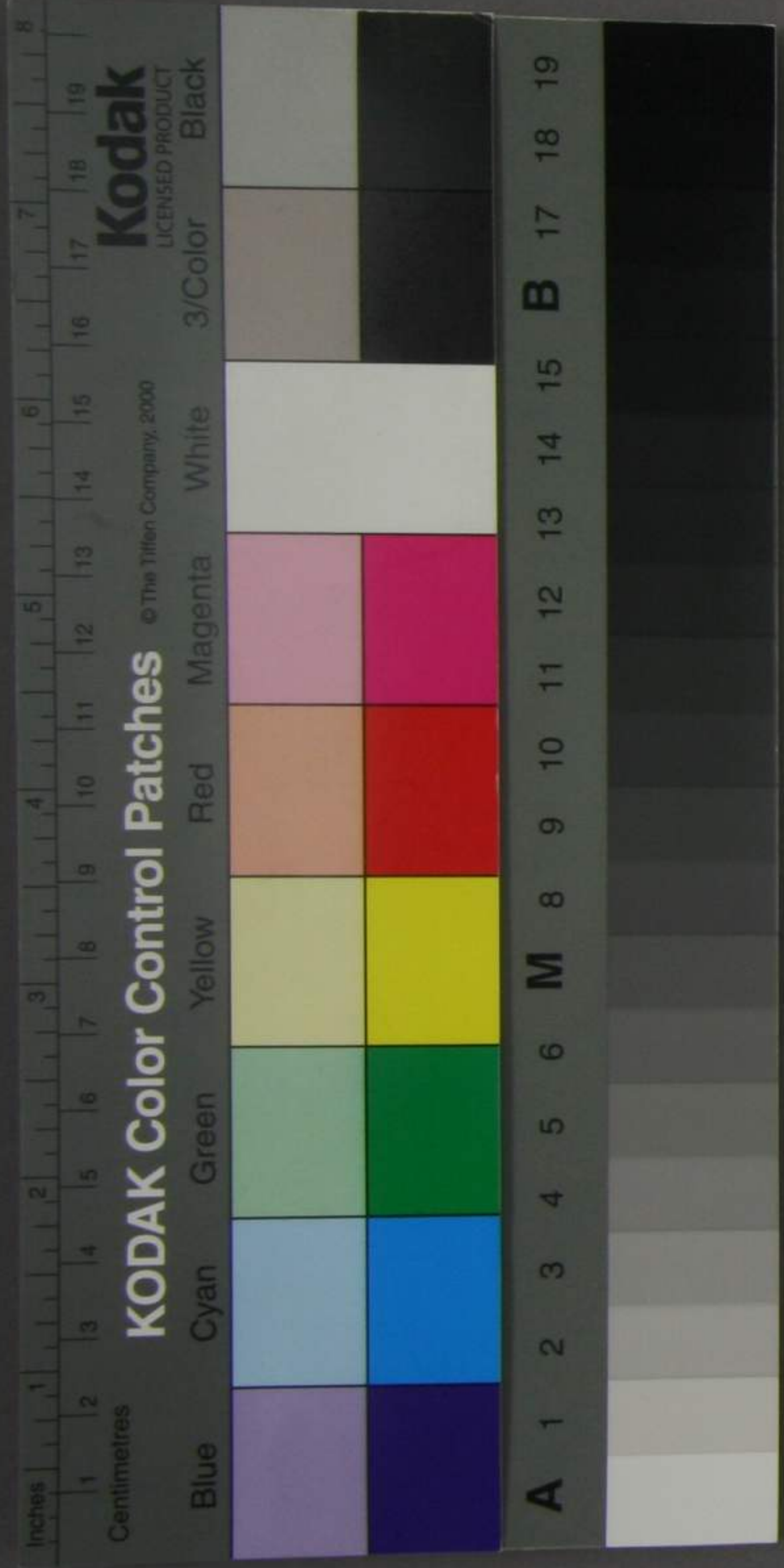
彫刻所第十銅鍛冶并天秤製作所第十製所第十

拾三鑄物場第十四鍛冶場第十五格魯兒瓦斯製造所

第十六精製分析所第十七硫酸製造所第十八炭酸曹

達製造所第九瓦斯製造場第十炭酸爐製以工場ナリ

大正十一年四月
限候齋郵寄贈



此は東京ニ出張所アリ而シテ各所ニ於テ調理スル
事項大約左ノ如シ
地金出納科 當科ハ政府并人民ヨリ造幣ノ為メ輸
入スル地金ヲ成規ニ隨ヒ受納シ地金預リ書ヲ交付
シ而シテ該地金ヲ各工場ニ分賦シ成貨ノ工之ヲ地
金輸入人ニ交付シ且成貨ヲ点檢シテ供試貨幣ヲ撰
擢シ毎月成貨及ヒ地金ノ出納ヲ表記工呈ス
地金計算科 當科ハ地金輸入毎ニ地金出納科ノ報
知ニ據リ地金ノ計算ヲ起シ經業中一切ノ地金計算
ヲ登記シ都テ貨幣鑄造ノ損益ボヲ表出シ毎月之ヲ
上呈ス
文書掛 廻議其他一切ノ公文ヲ起草シ或ハ筆記ス
ルヲ擔當ス

貯藏掛 局中各掛所需用ノ諸物品ヲ豫備シ其ノ出
納ヲ處分ス

監察掛 局中ヲ巡視シ各職工ヲ檢查シ且ツ諸門衛
ヲ統轄ス

治療掛 局中官吏職工ノ罹病負傷者ヲ診察治療ス

電信掛 電機通信ノ技術ニ従事ス

營繕掛 局中各所ノ建築修繕ヲ管理ス

試験分析所 輸入セシ金銀地金ヲ試験分析シ其品
位ヲ定メ報告表ヲ製シ併セテ試験分析所ノ計算ヲ
為ス

鑄解所及鑄銅所 地金ノ試験鑄解ト貨幣ニ為スヘ
キ棒ヲ製スルヲ擔當ス

伸金所及伸銅所 鑄解所ニテ製セシ棒ヲ伸延シ貨

幣ニナスヘキ圓形ヲ剪截ス
秤量所 貨幣ニナスヘキ圓形及成貨ノ輕重ヲ秤量
ス
極印所及銅極印所 貨幣ニナスヘキ圓形ヲ燒生シ
極印ヲ壓ス
精銅所 貨幣ニナスヘキ銅地金ヲ精製シ及ヒ輸出
精煉銅塊ヲ製造ス
彫刻所 貨幣ニ壓馬スル極印ヲ彫刻ス
製作所 工業上需用ノ諸器械ヲ製造ス
精製分析所 政府ノ要求人民ノ請願ニ據リ不純粹
金銀地金并金銀混合地金ヲ規則ニ隨ヒ精製ス
硫酸製造所 硫酸及硝酸塩酸ヲ製造シ局内ノ需要
ニ充テ又人民ノ請求ニ隨ヒ販賣ヲ為ス當今支那地

方へ輸出スル頗ル多額ニ至ル共出納ハ表記シテ每
月之ヲ上呈ス
炭酸曹達製造所 目下建築中成功近キニアリ
東京出張所 政府并内外人民ヨリ輸入スル金銀地
金ヲ規則ニ據リ領收シ鑄解試験ノ工品位ヲ定メ勘
定書渡方并貨幣拂渡ノ證書ヲ發スル事及ヒ公達ヲ
本局ニ送致シ本局ヨリノ稟議上申ヲ卿ニ呈スル等
出張所業務課程并地金受取方規則地金取扱順序ニ
隨ヒ事務ヲ調理ス
前條各所ノ外
守衛兵屯所アリ常時大坂鎮臺兵ノ内廿八名ヲ以テ
局内ヲ護衛ス
日進學社アリ英語及ヒ小學教則ニ隨ヒ局内官吏并

職工ノ子弟オチ入學セシム

病院アリ職工等罹病負傷ノ節入院セシメ之ヲ治療

ス

雇英國人二名アリ内一名ハ成貨試験分析オノリニ
従事セシメ且ツ局長ノ顧問トシ今一人ハ機械製造
運轉オノリニ従事セシム

右ハ當局ノ近況ナリ目下地金ノ有高オハ毎月報告
表ヲ上呈スルアルヲ以テ此ニ贅セス又別表ハ明治
十二年七月ノ調製ニ係ルト雖モ當今ニ於テ格別ノ
差違ナケレハ附テ参考ニ供ス請フ閱覽アラントヲ

明治十三年三月