

114
A 2215

明治十年十二月十九日

卿

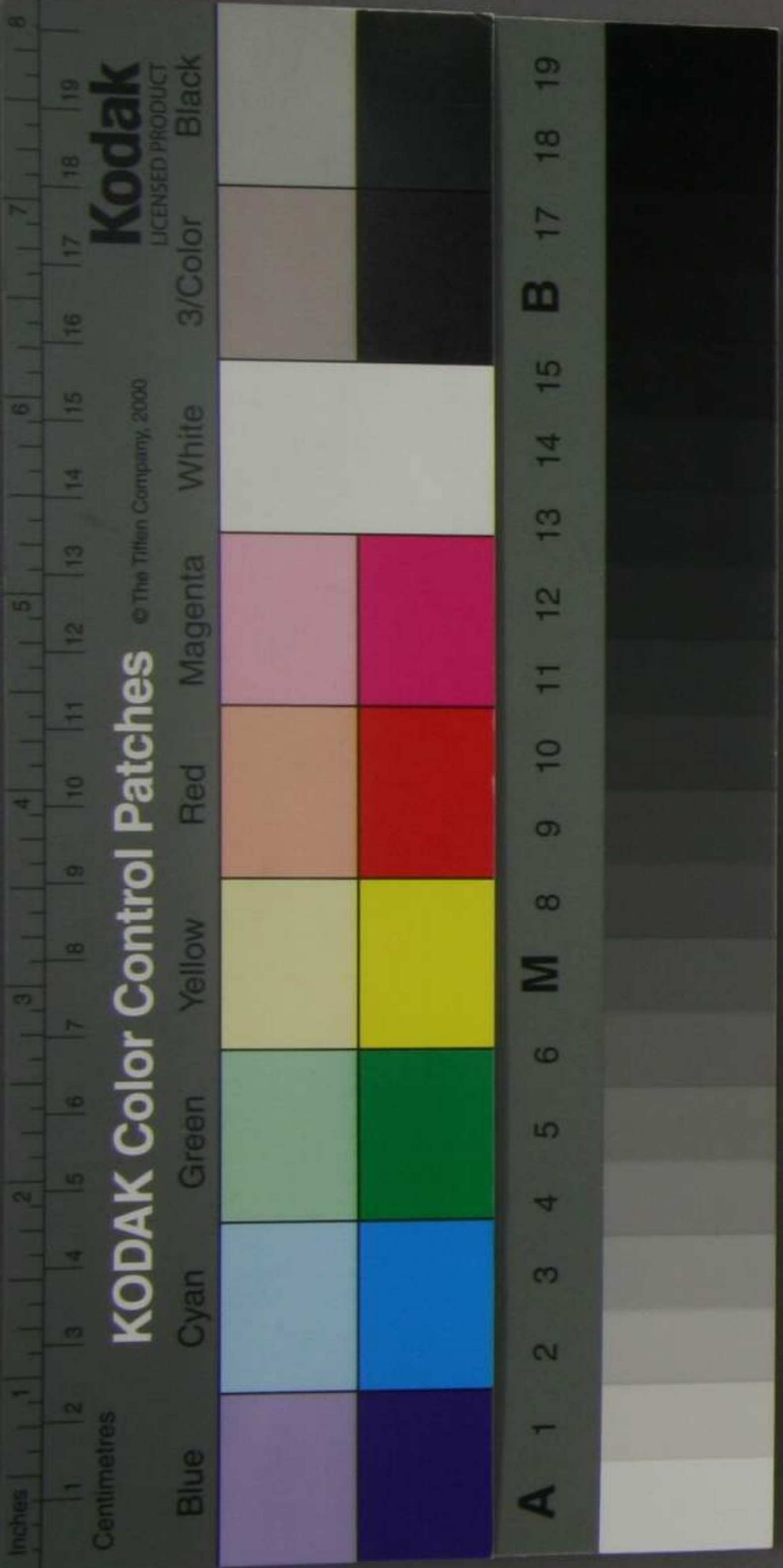
輔

關稅局長吉原重俊

大正十一年四月
天隈侯爵邸寄贈

關稅局之偏在東京内外貿易之日見況より輸出入物
品之比較及物産之廢起等之就中局務上より起る財政
困難諸件ハ之ヲ熟察審考之テ其事由ヲ説明進
呈せらるるに於テハ緊要之事業方ハ在安後米局
員僅少ニシテ各自擔掌スル事常用之日用ニ専務ヲ執
掌スル者少ク思慮ヲ換件ニ及ボレテ其效ヲ奏スルニ違ナ
キニテナラス後之カ身任ニ掛ル事ニテハ輕重スレハ
自然等因之經過スルノ弊性ニ及ビテ常ニ憂患致

3765



存立要今般稅權回復、概之際、多後稅則は及、
上猶、
配置、
草制、
関、
中、
追如施行致度、

關稅局現行職制章程追加

審查掛

内外ノ貿易上ニ係ル諸計表等ニ就キ局務ヨリ起ル財政上ノ利害得失ニ関スル一切ノ要件ヲ審查考覈シ詳カニ其事由ヲ説明シテ局長之ヲ臨時ニ卿ニ進呈スルノ考案計表等ヲ草制スルヲ掌ル

第一 貿易章程及稅則等ヲ通曉シテ常ニ内國ノ得失ニ係ル要件ニ着目注意シ時勢ヲ考へ保護自由ノ利害ヲ討求シ

第二 内務省中勸農勸商ノ兩局ト通信シ内國物産ノ生出與廢

増減等ヲ熟知シ詳カニ其原由ヲ探究シテ之ヲ稅則上ニ檢覈

ニ貿易ノ盛衰ヲ説明スル

第三 帝内外物價表ヲ通覽シ及ニ内國商業ノ實況ヲ探究シテ
諸物貨ノ時價ヲ詳知シ各港輸出入時々ノ現計ニ照考
シテ税率ノ當否ヲ表説明スル

第四 統計掛ニ於テ製表スル所ノ月表年表及ニ我國在留外國領事
ノ報告書等ニ就キ貿易ノ盛衰ニ影響スル諸
前後ヲ比較照算シ品名元價稅額等ヲ殊別ニ表記シ
物品毎ニ輸出入増減ノ事由ヲ説明スル

第五 海外各國在留我領事ノ報告書等ニ據リ各國貿易ノ景
況ヲ詳カニ審察シ且ツ該各ニ記載スル所ノ我國ハ輸送セ
シ物貨ノ多寡等ニ就キ各港ノ輸入ニ照合計査シテ差
違ノ有無或ハ事由ヲ表記説明スル

第六 局中関稅上ニ係ル既決ノ議案書類ヲ熟讀玩味シ其得失
ノ要件ヲ審考説明スル

第七 物品見本ヲ漸次集輯及ニ管主ニ稅目ノ照合ニ便ナラシ
ムル

一、此物之為大雅也。其所以為大雅者。以其
 所出之山。名曰大雅山。其山之大。不可
 言狀。其山之石。皆為大雅石。其石之
 質。皆為大雅質。其石之色。皆為大雅
 色。其石之形。皆為大雅形。其石之
 聲。皆為大雅聲。其石之味。皆為大雅
 味。其石之氣。皆為大雅氣。其石之神。

