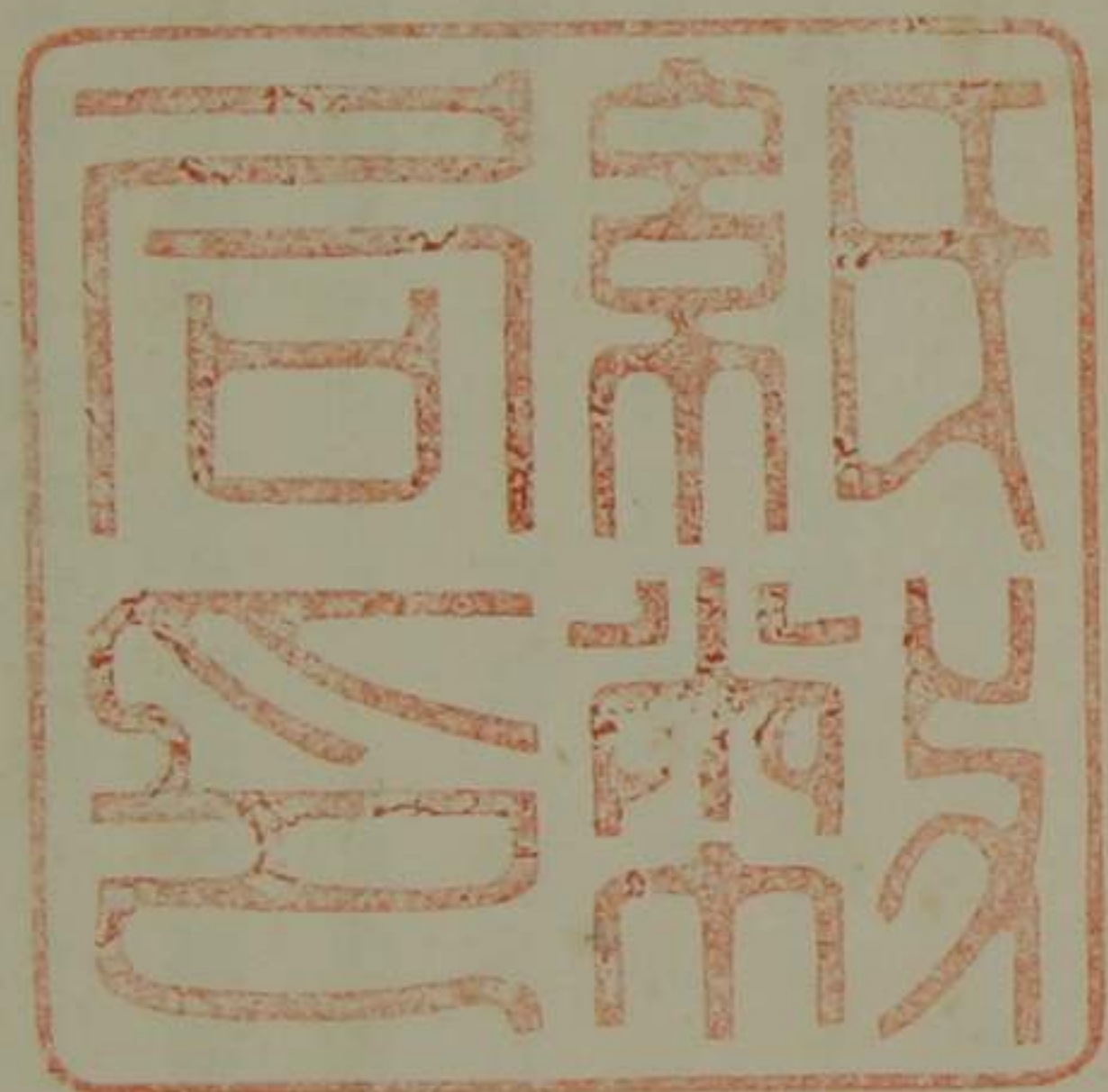


1
6



大正十一年四月
隈侯爵寄贈

114
A 2211
3

工場計算概則

第一條

凡ハ工場ハ人ナリ金ナリ故ニ工場ニシテ
ルハ猶人身ニシテ腦精ノ充備セサルモノ、如シ蓋シ計算
ノ確明ヲ得ルハ物品授受ノ嚴正ナルト簿記ノ詳明ナルニ
因ル是猶瀛車ニシテ鐵道ニ因ルカ如シ物品ノ授受曖昧ニ
屬シ簿記混亂ナラシメハ計算明瞭ヲ得ルノ理ナシ此ニ本
局調度掛ヲ根軸ニシテ整理抄紙活版機械各部ノ要求ニ應
シ物品ヲ購入シ現金ノ出納ヲナスモノヲ區分シテ資産費
營業費トス所謂資産費ナルモノハ試見ノ業ニ始リ地所ノ
購買家屋建築機械据付ニ至ル都テ作業ノ目論見ニ係ル諸



費ニシテ即チ興業費ナリ其金額ハ既ニ消費ニ屬スト雖此
家屋機械現ニ尙ホ存スルヲ以之ヲ工場資産ノ額ト見做ス
ヘキモノナリ所謂營業費ナルモノハ場中人員ノ賜給ヨリ
機械運轉ノ費用製造供用物品ノ代價及修繕費等ニ至ル日
用一切ノ諸費ニシテ其中又製造費割賦費ノ區分アリトス

第二條

製造費ハ專ラ該製造ニ直接シ一般ニ關涉セサル費額ニシ
テ則工業従事者ノ給料及需用物品ノ代價等全ク一品ヲ製
造スルニ關係アル所ノ費用ナリ割賦費ハ工場ヲ運轉スル
基軸ノ費途ニシテ所謂部長以下主簿ノ給料恩賞外國人諸
費修繕費被服費工場用度雜品ノ類ヲ製造品ノ金高ニ賦課

シテ支消ヲナス是ヲ割賦費トス

第三條

工業ニ従事スルモノ技師科長ノ外ハ都テ關與スル所ニ從
テ各自手牒ヲ有シ日々製スル所ノ品名員數従事ノ時間及
需用物品ノ員數ヲ詳記スルヲ例トス尤機械又ハ工業ノ都
合ニ因リ數人協力シテ一ノ事業ヲナスカ如キハ一冊ノ手
牒ニ各姓名ヲ記シ製品記載方ハ前文一人ノ手牒ノ如クナ
スヘシ又一人ニシテ機械數臺ニ關與スルカ如キハ一冊ノ
手牒ニ數臺ノ番號ヲ記シ牒中ノ記載方ハ前文ニ準スヘシ
而シテ各自ノ手牒ハ日々卒業後各室毎ニ科長又ハ該室擔
當ノ主簿ニ差出シ照査ヲ得ヘシ而シテ科長主簿ハ右手牒

ノ記スル所ニ因リ該室出納正損ノ日締ヲ編次シ之ヲ整理部科ニ報告スベシ

第四條

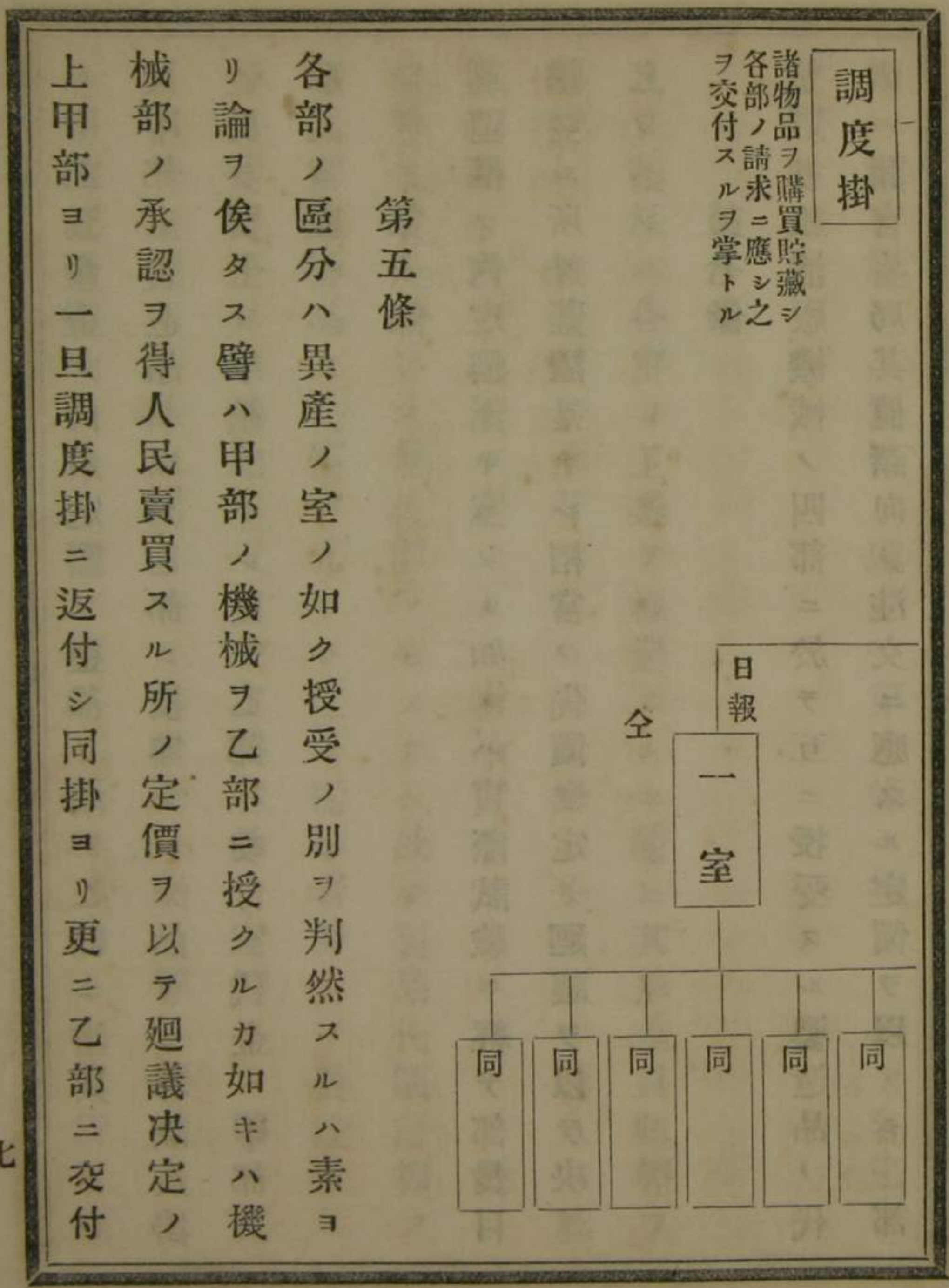
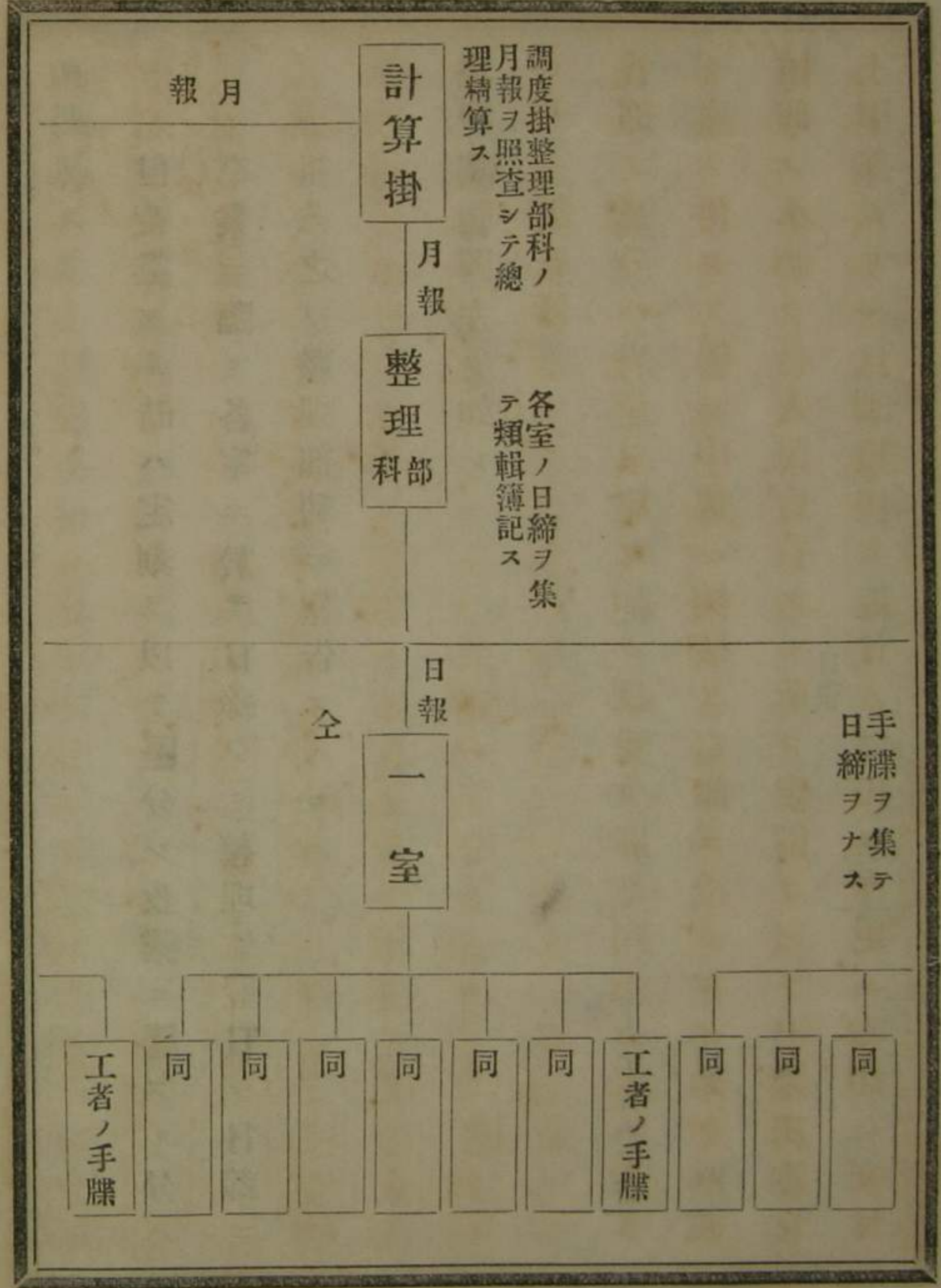
計算ノ基由ハ都テ工場各室ニ於テ或ハ函中ノ一物ヲ出シ或ハ瓶中ノ一滴ヲ取り集合製品トナリ或ハ原紙ノ受渡等都テ工者ノ手牒ニ登リ之ヲ以テ一室出納正損ヲ大成スルモノニシテ整理部科ニ於テハ前條各室ノ日締ヲ照查正算シ而シテ製造品ノ日締、需用品ノ日締、製造現費ノ日締、ヲ整理シ翌日之ヲ諸元帖ニ記載スルヲ例トス本局計算掛ニ於テハ毎月調度掛ノ出納ニ據リ整理抄紙、活版、機械、四部ノ整理スル月報ト照會正算シ作業費出納條例ニ照準シ諸報告

ヲ調製ス

但夜業アル時ハ定刻ヲ以テ區分シ夜業ニ屬スル分ハ卒業ニ臨ミ各室ニ於テ日締ノミ整理シ翌日ノ日締ニ組入之ヲ整理部科ニ報告スヘシ

現費調製圖左ノ如シ





シ甲部資産金ノ内右定價ノ金額ヲ減シ乙部ニ増與スヘシ
又甲部ノ製造品ヲ以テ乙部ニ授與スルカ如キモ亦調度掛
ニ於テ買上ノ手續ヲナシ更ニ乙部ニ交付シ代金ハ甲部ノ
收入ニ立ヘシ

第六條

製造品ノ内定價ナキモノ、如キハ實際試験ヲ經テ部長目
撃スル所ノ確證ヲナシ相當ノ代價ヲ定メ廻議ヲ以テ決ヲ
乞フヘシ

第七條

整理抄紙活版機械ノ四部ニ於テ互ニ授受スル製造品ノ代
價ハ諸官省局其他諸向ノ注文ニ應スル定價ヲ以テシ一部

内ニ於テ製造品買替ノ處分ハ第八條ニ掲クル所ノ各室ノ
定價ヲ以テスヘシ

第八條

凡ソ製品ハ各室ノ工業ヲ經過スルニ隨ヒ其形色員數等ヲ
轉變スト雖其原素ヲ尋ヌレハ調度掛ノ手ヲ經テ購入シ或
ハ同掛ニ於テ代價ヲ定メタル物品ナラサルモノナシ故ニ
何種ヲ論セス必ス無代價ノモノナシ故ニ製品代價計算ノ
際此需用物品ノ代價ヲ元トシ之ニ從事者勞力ノ費途及ヒ
勞力費十分ノ三ヲ加ヘ以テ各室製造品ノ定價トス譬ハ此
ニ甲ノ室アリ一品ヲ製スルカ爲數種ノ藥品等ヲ調度掛ヨ
リ受入配合製煉ノ後一種ノ甲品トナスカ如キハ其所用藥

品ノ代價ヲ算シ而シテ從事者ノ給料ヲ合シ其給料十分ノ三ヲ加ヘ以テ該室ノ定價トシ而シテ其成ル所ノ甲品ヲ乙室ニ送付シ乙室之ヲ以テ化シテ乙品トナス時ハ前ノ如ク該室所用物品ノ代價及甲品ノ代價ト從事者ノ給料ヲ合計シ而シテ其給料十分ノ三ヲ加ヘ以テ該室ノ代價トナスカ如ク乙品ヲ丙ニ化シ丙ヲ丁ニ化シ幾室ヲ經過運轉スルモ該室勞力費十分ノ三ヲ加算スルヲ亦總テ前ノ如クナルヘシ而シテ整理部科ニ於テ各室製造ノ代價ヲ合計シテ幾分ヲ加算シ製造品ノ代價ヲ決定スルヲ例規トス各室ニ於テ工業從事者ノ勞費ニ其十分ノ三ヲ加算スルモノハ該室ノ指揮教員整理者ノ給當ルモノニシテ整理部科ニ於テ加算スル所ノ產費ノハ割賦費ヲ支消シ及資

但定價調製順序左ノ如シ
製造品定價調製順序圖

何々製造	何	部	何	部	整理部科
各室	室	室	室	室	
前室	八、九	二、八、五	二、一、四、五	九、四、五	二、四、一、五
物品代價	五、	一、	〇、五、	三、	四、
勞力費	三、	一、五、	七、	六、五、	二、八、
勞力費十分ノ三	〇、九、	〇、四、五、	二、一、	三、二、	二、八、
該室定價	八、九、	二、一、八、五、	二、一、四、五、	九、四、五、	二、四、一、五、
一部ノ定價			二、五、二、	一、六、六、一、	三、一、七、五、
整理部					五、七、九、五、
割賦					六、二、七、四、五、
定價					

第九條

一室ニ從事スル工業者ニ各等級アリ從テ給料モ高低アルヲ以テ兼テ該室ノ工者平均壹人ノ給若干ヲ算定シ置キ製品ノ代價ヲ定ムルニ方リ工者ノ給額ハ右平均壹人當リヲ以テ積算シ製造ノ精粗ニ依リ使役ノ工者等級ヲ參酌シ人員ヲ増減シテ相當ヲ定ムヘシ

第十條

刷版部ノ製蜜、製肉部ノ亞鉛花、安泥尼亞等ヲ製スルハ則自己ノ製造ニ必用ナルヲ以先ツ此需用品ヲ製シ而シテ本務ノ製造ニ供スルナリ或ハ拭木綿ヲ洗滌スルハ自他ノ製造用トナス順序亦同シ該品製造ノ費額ハ半製費ト見做シ支

用ニ從テ漸次決算ナシ妨ケナキカ如シト雖其製造ノ運轉或ハ歲月ノ久キニ涉リ事業停止スルノ期ナク追算重疊シテ煩キニ依リ兼テ代價ヲ定メ調度掛へ買上更ニ需用物品ノ内へ渡方ヲナシ代金ヲ收入シテ一旦決算ヲナスヘシ凡ソ一部内ニ於テ製品買替ノ處分之ニ準ス但製油ハ各部ノ諸製造ニ支用セシ高ヲ都テ每一ヶ月取纏メ本條ノ手續ヲナスヘシ此類之ニ倣フ

第十一條

整理部ニ於テ肉及版、活版部ニ於テ活字ノ類ハ素ヨリ印刷ト並行スルモノナレト別途費額ヲ要スルニ付第十條ノ例ニ準スルモ其理ナキニアラスト雖其品類殊別著明ニシテ

簿冊上ヲ以テ差引ヲナスモ紛擾ノ掛念ナキニ付各種ノ製造ニ支用セシ高ヲ決算トナシ現金ノ出納ヲ要セス簿上ニ就テ收支精算ヲ遂ヘシ凡此類ノ收支之ニ準ス

第十二條

本局ニ於テ現金ヲ出納スルモノヲ三類トス曰ク定額曰ク興業費曰ク營業費是ナリ現金支出ノ際其費目ニ照シテ類別拂出スト雖現場支用ニ臨ミ或ハ定額ノ物品ヲ營業費ニ流用シ又營業費ノ物品ヲ興業費ニ供スルコアラハ回議決裁ノ上調度掛及各部ハ毎月精算申報シ更ニ現金ノ請拂ヲ經テ其費途ノ源流ヲ齊整スヘシ

第十三條

凡ソ名稱ヲ一定スルハ計算ノ要務ナリ故ニ一品ニシテ名ヲ異ニシ或ハ猥リニ變換スルヲ得ヘカラス製造場ニ支用スル物品ハ調度掛於テ購買ノ際需要ノ主任へ品名用法等詳細相質シ其實際ヲ瞭知シ其得失便否ヲ具狀シ之カ決判ヲ乞ヘシ異名同品ノモノハ名稱ヲ確實ニシテ報知スヘシ其他製造品及費目簿冊計表等ニ至リ新規改正トモ回議決定スルヲ則トス既ニ決定スルモノハ必ス速ニ關係ノ部掛ニ通知スヘシ

第十四條

需用物品ハ直チニ購買セシ時々原價ヲ付ス然レ共槩子一種ノ物品ヲ幾回モ購入シ其品位同等ナレ共時價ノ差アリ

テ一定セサルモノ孰レモ殘高アルノ類前後購入ノ代價ヲ平均シテ該品ノ代價ヲ一定スルヲ例トス而シテ工場へ渡方ヲナスハ必ス右代價ヲ付ス尤物品購入ノ都度代價ハ拂渡スト雖或ハ調度掛ニ於テ口々代價ヲ一ヶ月ニ纏メテ拂方ヲナスモノアリ不得已現金ハ未拂ニ屬シ或ハ遠隔ノ地ヨリ到着シテ代價未タ精算ニ至ラサルノ類工場於テ既ニ該品ヲ支用スヘキ分ハ假令現金ハ未拂タリ共原價確定セシモノハ原價ヲ以テ受拂代價未精算ノモノハ見込代價或ハ時價ヲ以計出シ調度掛ヨリ各部ニ通知シテ共ニ其事由ヲ摘記シ現金仕拂濟ノ分ト判然區別スヘシ

但見込代價或ハ時價ヲ以計出セシ高追テ精算ノ上過

不足ヲ生スルハ作業質出納條例第六條第六節ニ據リ損益ノ計算ニ取計フヘシ

第十五條
海外購求品其他ノ仕拂ニ洋銀英貨獨貨等ヲ以スト雖調度掛ハ最前ノ交換相庭ニ依リ必ス我通貨ノ額ヲ付記シテ各部へ報告シ各部亦之ヲ請ケ計算スヘシ故ニ整備半製ノ差引及ヒ收入損益精算ノ如キハ單ニ通貨ノ額ヲ用フヘシ

第十六條
各部工場於テハ諸製造品整備次第主務ノ各局其他官廳人民ノ依頼先へ交付シ而シテ整備高ヲ以定價ヲ仕出シ收入通知簿へ登記シテ調度掛へ報知シ且依頼先へ代金徴收ノ

義ヲ照會スヘシ依頼先ヨリ代金ヲ納付シ來レハ直ニ調
度掛ヘ納メシム同掛ハ收入通知簿ニ照合シ收入濟月日ヲ
記入シ各部ヘ返付スヘシ而シテ各部製品ノ内發賣ヲ要スル
モノハ總テ調度掛於テ發賣スヘシ此賣上代金ハ一ヶ月合
計シテ同掛ヨリ各部ヘ通知スヘシ

第十七條

調度掛於テ各部ノ求需ニ應シ購入セシ物品製造不適當或
ハ殘餘不用ニ屬スル分原價ヲ以テ同掛ヘ返納スト雖拂下
ケノ上原價ニ増減アルハ求需ノ部ノ損益タル勿論ナルヘ
シ依テ調度掛ハ該部雜收入ノ内ヨリ損失高ヲ引去リ原價
ヲ償フヘシ

第十八條

各部若シクハ一部内ニ於テ製品買替ノ際調度掛之カ媒介
トナリ求需ノ部ノ爲メニ代價ヲ支出シ供給ノ部ノ爲メニ收
入取計フヘシ右收支振替ノ議冊ハ同掛ニ於テ仕出シ關涉
ノ各部ヘ合議シ出納ノ手續ヲ了スヘシ

第十九條

各部製造事務ノ要領ヲ摘記セシ報告書ヲ半季毎ニ差出ス
ヘシ上半季報告書ハ七月廿日迄下半季報告書ハ翌年一月
廿日迄無相違別紙第十二號雛形ノ通り調製差出スヘシ本
局ニ於テ卷首ニ解説ヲ付シ刊行スヘシ

第二十條

年號 年月

興業費現金請拂月報

一金

元

調度掛

請取高

外

年月ヨリ年月迄
元請高

内金

假拂追算越高

金

一金

出納局ヨリ請取高

第一號

年月日

興業費現金請拂月報

號

高金

一金

仕 拂 高

外

金

内

金

機械購入并据付費

金

新工場諸入費

金

抄紙部全

金

活版部全

金

機械部全

金

建 築 費

内

金

新工場諸入費

金

抄紙部全

金

活版部全

金

機械部全

金

假 拂 追 算

内

金

何國購入機械代内渡

金

何々

金

何々

金

金

一金

何々

出納局へ納付高

元 拂 差 引 残

但假拂追算ノ分

右之通相違無之候也

調度掛

主任

掛長

官 姓名印

官 姓名印

年號 年 月 七日

紙幣局長殿

第二號雛形

年號 年 月

興業費器械代價請拂月報

調度掛

年號 年 月

興業費器械代價請拂月報

調度掛

一金 高金

元 請 高

金

但高金外金共見込代價ヲ除ク

年月ヨリ年月迄
元 請 高

内

前月ヨリ越高

金

原價

見込代價

内 金 金

金

何月中請入高

合金

金

此金

右之通相違無之候也

内

年號 年 月 七日

調度掛

主任

官 姓名 印

越高

入札拂下代各部返納

各部不用機械返納越高
右同斷本月返納高

紙幣局長殿

掛長 官 姓名 印

第三號雛形

年號 年 月

營業費現金請拂月報

調度掛

營業費現金請拂月報
年號 年 月
平 日
三 日

年號 年 月

營業費現金請拂月報

以下請拂目録之

調度掛

一金 高金

元

請

高

外

金

年月ヨリ 年月迄
元 請 高

但高金外金共仮拂ヲ除ク

内

前月ヨリ越高

出納局ヨリ請取高

金 金

内

高金

本
拂
高

年月ヨリ年
本
拂
高

内
金
外

金

役員給料

金

職工給料

金

被服代料渡

以下每費目倣之

金

物品購入代

抄紙部直購品ハ本局購買同様ニ見倣シ更ニ交付ノ順序ヲ了シ此購
入代ニ合計シテ記載スヘシ

金

仮
拂
高

内

金

役員給料

金

職工給料

金

旅
費

以下每費目倣之

金

仮拂殘金渡高

内

金

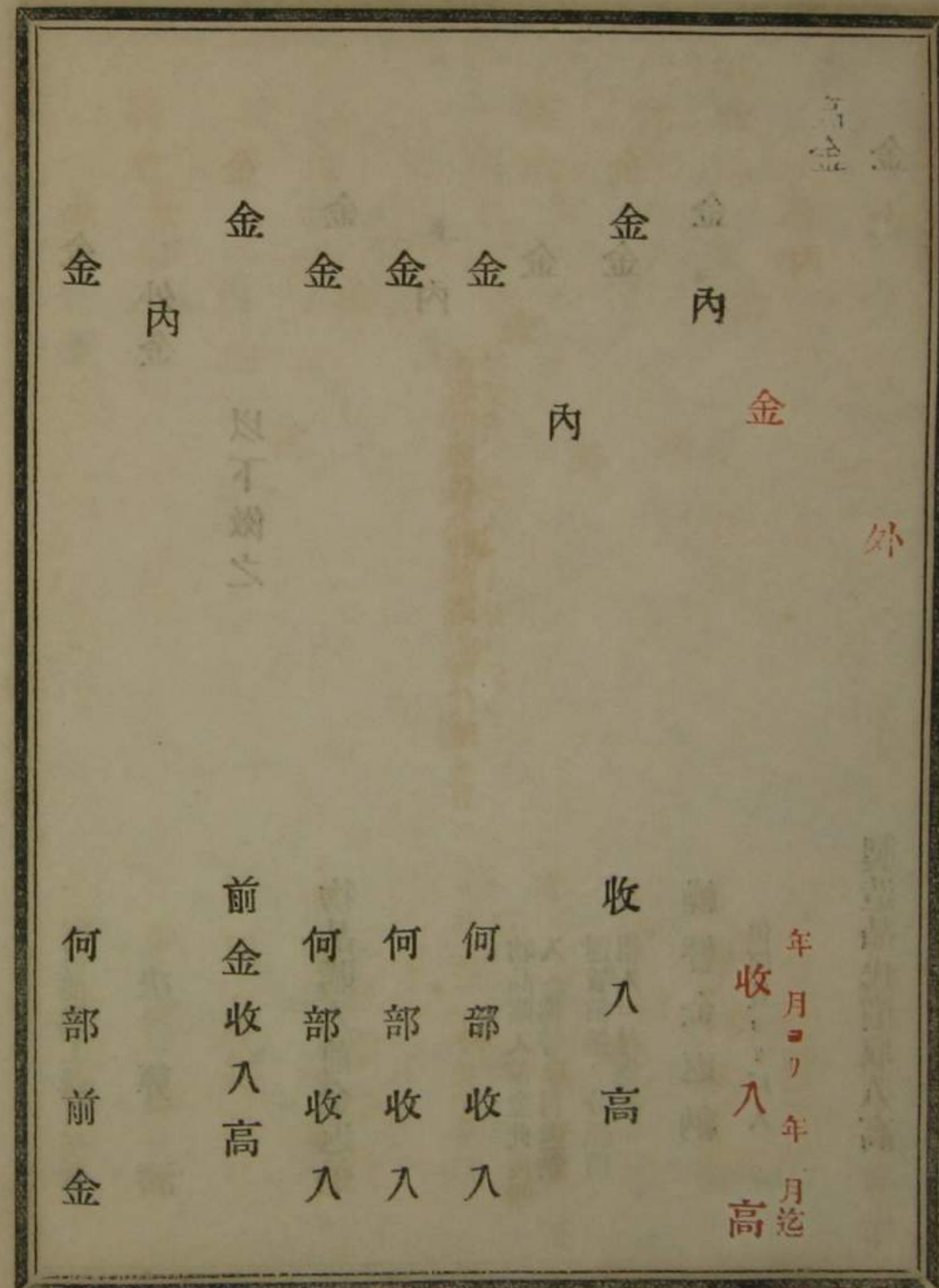
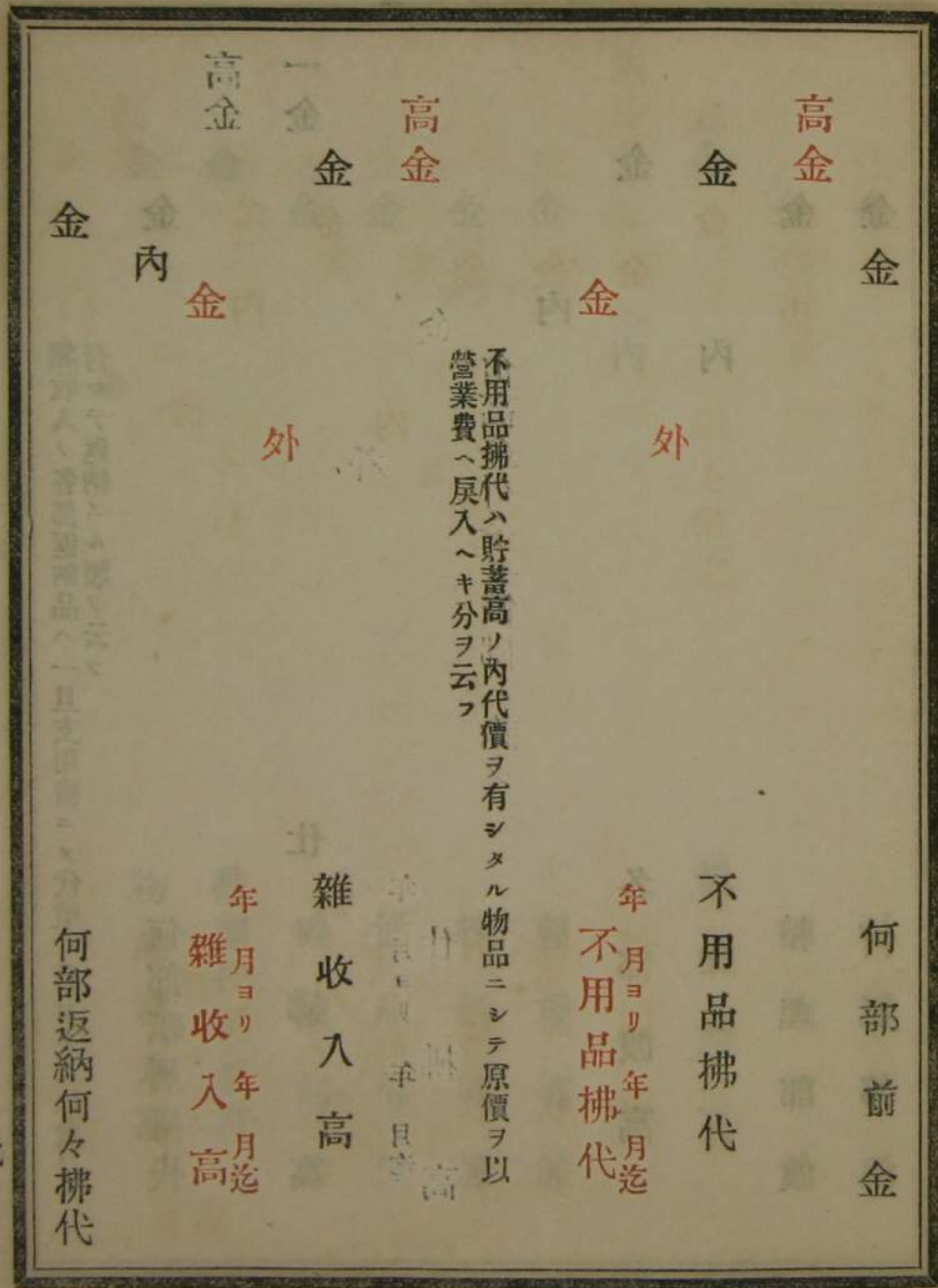
旅費

外金

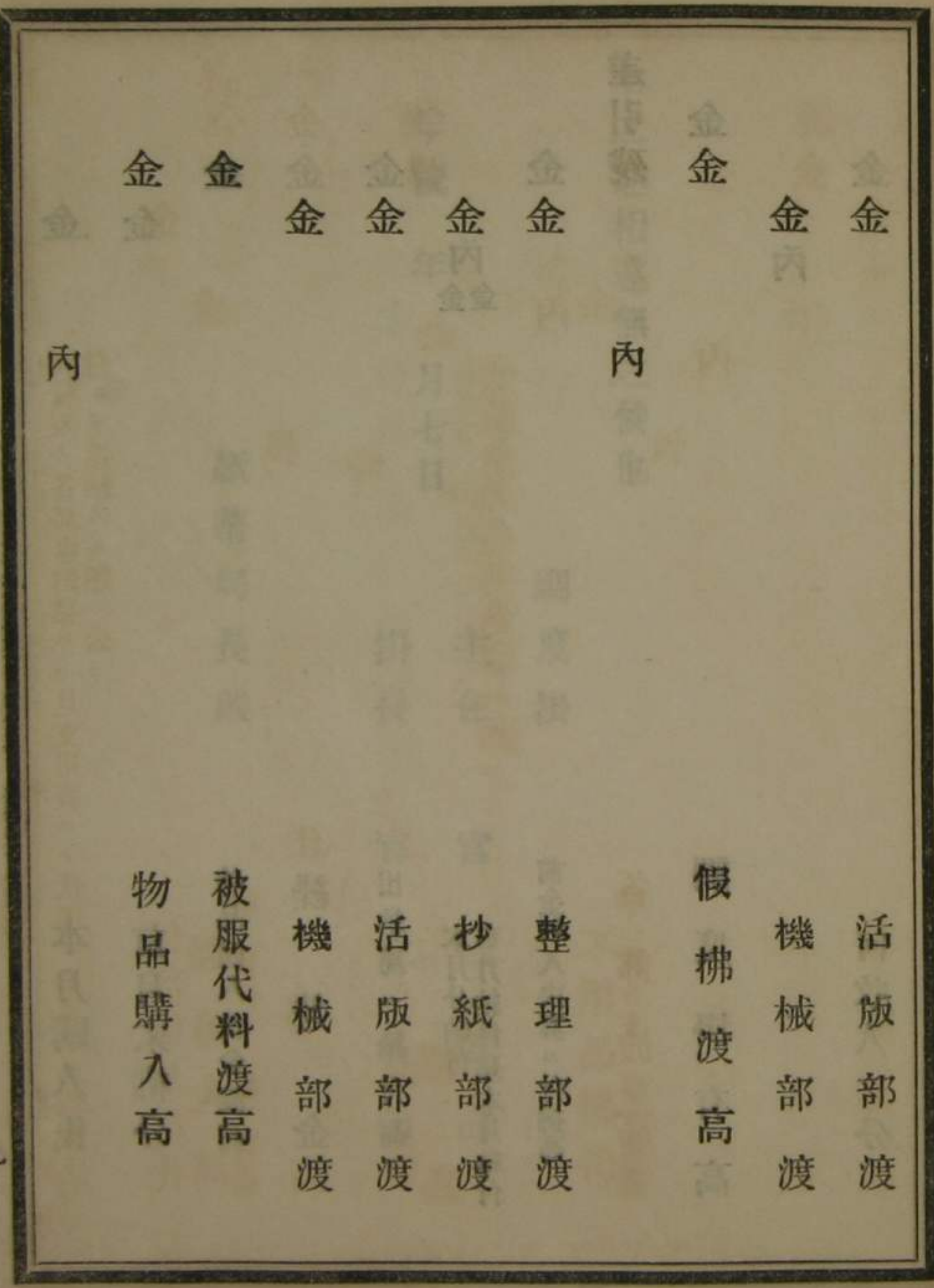
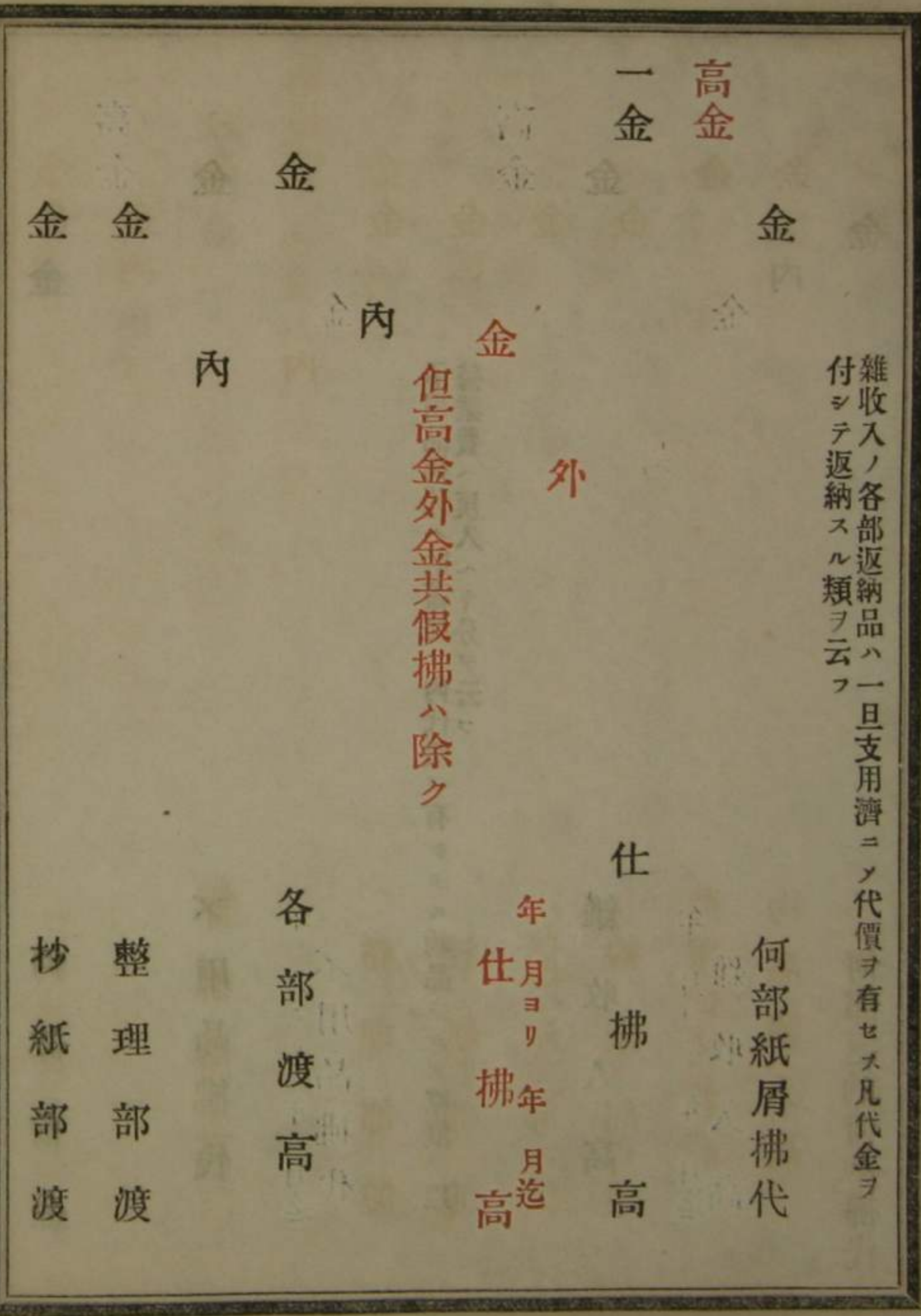
前月仮拂ヲ以渡高

金

物品購入前金高



雜收入ノ各部返納品ハ一旦支用済ニシテ代價ヲ有セズ凡代金ヲ付シテ返納スル類ヲ云フ



總務課員

年號 年 月 日

借費 官 鈔 券 用

生計 官 鈔 券 用

本之銀圓及雜金對出

第四號雛形

年號 年 月

營業費物品代價請拂月報

調度掛

年號 年 月

營業費物品代價請拂月報

調度掛

一金 高金

元

請

高

內 金

外

年 月 日

元 請

高

但高金外金共見込代價ハ除ク

內

金

內 金

金

前月ヨリ越高

原價ノ分

見込代價ノ分

本月請入高

内
金 金 金

抄紙部直購買之品ト雖本局購買同様ニ見做シ更ニ
交付ノ順序ヲ了シ此請入高ニ合計シテ掲載スヘシ

各部返納高

代價拂濟ノ分
代價未拂ノ分
被服代料渡ノ分
見込代價ノ分

内

金 金

外

何部返納
何部返納

高金
金

前月代價未拂
内本月拂濟

外金

追々相拂可申分

高金

抄紙部直購買之分証書差越出納之都合ニ依リ
該月未拂ノ分翌月決算ノモ合計掲載スヘシ

金

見込代價ヲ原價
ニ振替高

前々見込代價ヲ以
各部へ渡濟

外金

高金

仕
拂
高

一金

金

外

年月ヨリ
仕
拂
高

但見込代價ハ除ク

内

金

內金

以下各部渡準之

整理部 渡高

原價ノ分
見込代價ノ分
被服代料渡リ分

見込代價ノ原價ニ振替ニ付
拂

不用品賣拂高

但原價ノ金額營業費へ
戻入

差引殘

金

內金

外

調度掛有高

原價ノ分
見込代價ノ分

各部於テ一旦支用セシ
不用品具又ハ物品返納
ノ分越高

右同斷請入高

合凡金

凡金

凡金

內

金

此凡金

凡金

右之通相違無之候也

越高

賣拂代金何部收入

調度掛

主任

官

姓

名

印

年號 年 月 七日

掛長 官 姓名 印

六

凡金

紙幣局長殿

合五令

凡金

凡金

第五號雛形

年號 年 月

諸發賣品請拂報告

調度掛

年號 年 月諸發賣品請拂報告

何+			定額
圓			前月
圓			本月
圓			合計
圓			納本
圓			拂高
圓			手数料
圓			翌月へ
圓			代價未
圓			全
圓			殘

諸君の御注意
 本報告書は、
 毎月発行する
 ため、お読み
 ください。

第六號雜形

年號 年 月

興業費請拂報告

何部

全圖

本之無出多難之勇也

年號 年 月

海帶以只類

世此有段各用

注右官長各用

圖式樣

興業費金		機械購入費金		何々機械何臺原價金		運搬費金		海關稅借庫料金		何機械何臺据付費金		建築費金		何場所ノ内何々金	

一金

右之通相違無之候也

差引殘金翌月へ越高

但何々追算ノ分

何部

主簿姓名印

主簿長姓名印

部長姓名印

年號 年 月 十日

紙幣局長殿

右者年號 年 月與業費明細內譯相違無之候也

何部

年號 年 月

主簿長 姓名 印

主簿長 姓名 印

部長 姓名 印

紙幣局長殿

第八號雛形

年號 年 月

營業費請拂報告

何部

年號 年 月營業費請拂報告

何部

高金
一金

元請高

內現金
物品代價金

年月日
元請高

此譯

前月ヨリ越高

金

內現金
物品代價金

本月調度掛ヨリ請高

金

金

內現金
物品代價金

彫 刻 費 金	需 用 費 金	諸 雇 給 金	備 給 金	製 藥 費 金	需 用 費 金	諸 雇 給 金	備 給 金	製 肉 費 金

需 用 費 金	諸 雇 給 金	備 給 金	需 用 費 金	諸 雇 給 金	備 給 金	調 查 費 金	需 用 費 金	豐 招 費 金

		工						
諸	機	場	諸	恩	被	諸	備	等
器	械	費	入		服	雇		外
具	修	金	賄	賞	費	給	給	月
金	復		料	金	金	金	金	給
	金		金					金

	割							
給	賦	需	諸	備	石	需	諸	備
	費	用	雇		版	用	雇	
與	金	費	給	給	費	費	給	給
金		金	金	金	金	金	金	金

需 要 費 金	諸 雇 給 金	備 給 金	臨時 試驗 費 金	資 產 費 金	見込代價物品原價ニ引 直ニ付前ノ仕拂不足ノ分 金	賄 所 割 賦 金	借 屋 料 金	接 待 費 金

宿 料 金	諸 賄 料 金	恩 賞 金	旅 費 金	備 給 金	外 國 人 諸 費 金	家 屋 修 繕 費 金	運 送 費 金	雜 品 金

右之通相違無之候也

何部

年號 年 月 十日

主簿 姓名 印

主簿長 姓名 印

部長 姓名 印

紙幣局長殿

第九號雛形

年號 年 月

營業費明細表

何部

通計金								

通計金	名 稱 時 給 時 數 小 計	合 金							

年號 年 月割賦費備給明細表

給與之部 給與工場費外國人諸費等ノ如キ大科目ヲ掲クベシ

合金

内 譯

通計金									

通計金	名								
	稱								
	時								
	給								
	時								
	數								
	小								
	計								

年號 年 月割賦費諸器具明細表
工場費之部

合金

內
金

內

新調
修繕
譯

品目	新調數	代價小計	修繕數	代價小計	通計

年號 年 月 資產費備給明細表

幼年技生教場費之部

合金

內 譯

名 稱 月 給 人 員 小 計

各			
辦			
員			
人			
員			
小			
信			

右者年號 年 月營業費明細內譯相違無之候也

合金

何部

年號 年 月 十日

年 月 日

員 長 姓名 印

主簿長姓名印
 主簿長姓名印
 部 長 姓名 印

紙幣局長殿

第十號雛形

年號 年 月

諸製造品整備半製報告

何部

部ノ文注方他

				何品		製造品名	年號	年	月	諸製造品整備半製報告	何部
				圓	枚	半製越高					
						着手高					
						合					
						計					
						整備高					
						減損					
						紙					
						半製高					

Blank area for handwritten notes or data.

部内收支ノ	部内收支ハ全上第十一條ニ掲ル品類ニシテ簿冊上納請フナスヘキモノナリ	雑入ノ部	不用物品或ハ廢紙糞漬紙屑等拂下代ノ類ナリ	合計
圓		圓		圓
圓		圓		圓
圓		圓		圓
圓		圓		圓
圓		圓		圓
圓		圓		圓
圓		圓		圓
圓		圓		圓
圓		圓		圓

右之通相違無之候也

何部	主簿姓名印
主簿長姓名印	部部長姓名印
年號	年 月 十日
紙幣局長殿	

第十二號

雛形

明治何年^上下半季

新工場又ハ第何回報告書
何部

何部

藤田員

平賀

主務員
主務員
主務員
主務員
主務員

工場或ハ第何回報告書
何部

○諸製造品命令及依頼ノ事

一明治何年何月何月都合何度ニ大藏卿ヨリ何品何萬何千

枚製造ノ命令アリ

一同年何月何省ヨリ何品何百何拾枚製造ノ依頼アリ

一同月何部用何品幾許製造ノ達アリ

○製造品整頓高ノ事

一何品何萬何千枚何局へ送付ス

一何品何百何拾枚何省へ送付ス

一何品幾許何部へ送付ス

○製藥製肉高ノ事

一 何々ノ幾種ヲ製造シ其高何萬何千斤ナリ

一 製肉ハ何色何色等幾十品ニシテ製煉高何百何拾何斤ナリ

一 製版ハ何々何々合何面ナリ

一 製造使用紙品高ノ事

一 抄紙部抄造紙何拾萬枚本邦各製紙所抄造紙何萬枚舶來

西洋紙何千枚ニシテ總計何拾何萬何千枚ナリ

○工業進步ノ事

一 何部ニ於テ何々ノ藥品製造ノヲ發明シ云々

一 何部ニ於テ當半季製スル所幾許之ヲ前半季ノ製造高ニ

比スレハ何々ノ高ヲ増加セリ

○各室所有機械ノ事

一 各室諸機械運動ノ根軸タル蒸氣機械ハ名何拾馬力ニシテ則此馬力ニ藉リ運轉スル所ノモノ何機械何拾臺何機械何臺ナリ

一人力ヲ以テ運動スル所ノ機械ハ何々何拾臺何々何臺ナリ

○工場使用石炭高ノ事

一 石炭何萬何千斤

但平均一日何千斤

○場中工業時間ノ事

三

一八時三十分間ヲ以定規トシ休憩三十分間ヲ合セラ九時
間トス而シテ晝食ノ時間及定規外ノ工業及休憩ハ其緩
急ヲ以時ノ便宜ニ任ス

○定規外執業ノ事

一何月何日ヨリ何月何日迄何部ニ於テ定時間ノ外延時間
執業

一當半季ノ間何十何ヶ日何部ニ於テ定時間ノ外延時間執
業

○工場人員増減ノ事

一御雇外國人ノ現員何名ニシテ何月ニ至ル迄増減有無

一諸役員七月ノ現員何名ニシテ新任ノ者何名職工ヨリ昇

級スルモノ何名免職スル者何名増給スル者何名減給ス
ル者何名六月三十日ノ現員何名ニシテ其内部長助
役主簿何名技師技手技生何名醫員何名則増員スルモノ
何名ナリ

一男工七月ノ現員何名ニシテ新募スル者何名免職スル者
何名昇等スル者何名降等スル者何名六月三十一日ノ
現員何名ニシテ則増員スルモノ何名ナリ

一女工同斷

一役員以下ノ惣人員ハ何月何日ニ於テ何百何十名ニシテ
之ヲ前季ノ人員ニ比スレハ何十名ヲ増加セリ

○褒賞ノ事

一 技術上發明及篤志勉勵超衆進步等ノ功勞ニ因リ褒賞ヲ得ル者何名ニシテ内何名ハ何回ノ褒賞ヲ得タリ

但金員ハ營業費ヨリ出ス

一 皆勤勉勵ノ功勞ニ因リ褒賞ヲ得ル者何名ナリ

但前同斷

一 役服交貸ノ節新衣ノ貸付ヲ辭シ前季ノ舊服ヲ着用シ賜

金ヲ得ル者何名ナリ

但前同斷

○扶助ノ事

一 工業上過テ機械等ニ衝觸シテ毀傷ニ罹リ或ハ藥毒ニ感觸シテ疾病ニ罹リ成規ニ據リ療養料等ヲ給與セシモノ

何名ナリ

但金員ハ營業費ヨリ出ス

○懲戒ノ事

一 事務上ノ過誤失錯等ニ因リ過怠金ヲ追徴スル者何名ナリ

○執業日數ノ事

一 何月何日ヨリ何月何日ニ至リ休業何日ニシテ執業日數何日ナリ

○製造場出納損益ノ事

一 製造費ニ支出スル所ノ金員及前季ヨリ繰越タル半製造品ノ金員

但未タ製造ノ用ニ供セス貯蓄シタル物品ノ代價ハ此ニ算入セス

當半季製造費即原紙并需用物品代其他役員ノ給料御雇外國人諸費被服費修繕費職工賃等

當半季賞與慰勞

半製ニテ前半季ヨリ繰越

支出

通計金

外

金

當半季中試験費外國留學費等興業ニ屬スヘキ費途ニシテ營業費ヲ以仕拂タル金額ニ付興業費ノ賦ニ繰込

一製造品ヨリ収入スル金額及半製ニテ後半季ニ繰越タル金員

金

金

金

通計金

外

金

金

内

金

當半季製造品ノ代價收入

當半季雜收入

半製ニテ後半季へ繰越

收入

當半季中試験費外國留學費等興業ニ屬スヘキ費途ニシテ營業費ヲ以仕拂タル金額ニ付興業費ノ賦ニ繰込

當半季純益金

本省へ可收入金

金

半製ニテ後季へ繰越

○興業費ヲシテ工場資産金ト見做シ年割ノ利足ヲ見ル事

創始以來當半季迄本省ヨリ相渡候金額即家屋建築機械代及据付等一切ノ興業費

内

金

當半季中試験費外國留學費等興業ニ屬スヘキ費途ニシテ營業費ヲ以任拂タル金額ニ付此條へ組込

但此金額ハ創始以來本省ヨリ相渡リ既ニ仕拂タル分ナリト雖此家屋此機械現ニ存在スルカ故ニ是ヲ以消費トセス紙幣局ニ於テハ今此興業費ヲ以即工

場ノ資産金ト見做前ノ純益金何拾何萬何千何百何拾何圓ヲ以此ニ對スレハ當半季ニ於テ何割何歩即同チ年何割何歩ノ利子ニ相當スルヲ見ルヘシ

○積金ノ事

一金

職工積金

一金

計算上自然益

右ハ新工場并抄紙部活版部機械部職工等ノ所有金ニシテ第一國立銀行へ年七朱四ヶ月目複利付ニテ當坐預ケヲナセシモノナリ

一金

補助金

外

金

災厄救助ノ爲仕拂高

右ハ當局工場有志ノ輩ヨリ各自出金シ年七朱四ヶ月目
複利付ニテ第一國立銀行ヘ當坐預ヲナシ工業篤志ニシ
テ或ハ不虞ノ疾病災厄等ニ罹リ親戚ノ救フナキ者ヲ補
助センカ爲備フル所ナリ

一金

過怠金

右ハ工場役員以下事務上ノ過誤失錯等ニ因リ規則ニ照
シ追徴セン過怠金ニシテ年七朱四ヶ月目複利付ニテ第
一國立銀行ヘ當坐預ヲナシ工場役員以下有功ノ賞與ニ
充備スル所ナリ

