

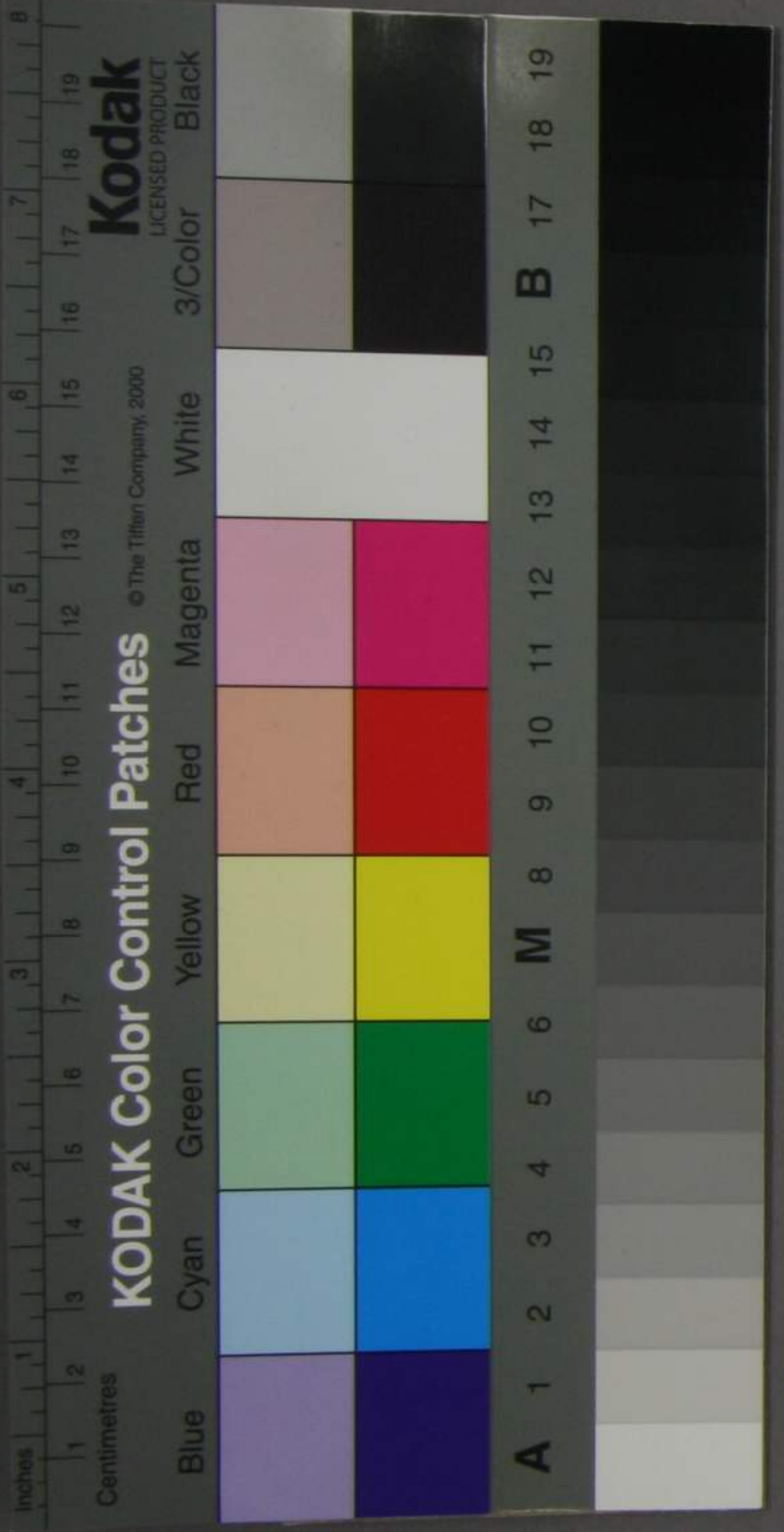
414
A 2221



會計出納順序ノ儀ニ付申白

成候同上半年年報書副本ニ就キ諸計算ヲ對照スルニ
即今調査シ得ル所ノ計算ノミヲ以テスルモ尚ホ別冊
ノ如ク夥多ノ差違ヲ發認仕候右ハ該上半年間ニ於テ
收入セシ租税金稅外金及ヒ支出セシ常額費臨時費等
各其年月種類ノ同一ナル上ハ其收支タルマ現出納ヲ
以テ算出致候儀ニ付傳票課出納察統計察記録察等ヨ
リ報告上申スル所ノ計數ハ各々吻合セサル可ラサル
ノ理ニ有之然ルニ報告中同事項ニシテ兩察ニ涉ルモ
ノヲ彼此對照スルニ多少ノ差違アラサルモノ幾ント
希ナリ抑本省及ヒ各寮ノ年報書ヲ整理シ正院ニ上呈
スルノ順序ヲ為スハ固ヨリ當課ノ責任ニハ候ヘトモ

大正十一年四月
大隈侯爵邸寄贈



數百枚ノ計表數千百ノ科目毎ニ本省三課^{課案傳票}度^{用度}八
察其彼此關係ノ計數ハ毫モ遺漏ナク突合セ違等ナキ
ヲ待テ然ル後上申ノ順序ヲ為スニ至テハ人員ヲ増使
シ時日ヲ徒費シ頗ル困難ヲ極メテ漸ク竣功相成候共
尚ホ夥多ノ科目中或ハ計數ノ矛盾ニ涉ルモノナキヲ
保シ難シ斯ノ如キハ則チ一ノ檢數課ヲ設置スルニ非
サレハ不可ナルモノ、如クシテ其手數タルヤ容易ナ
ラス且當省年報書進呈ノ期限各省ニ比較シ大ニ遷延
スルニ於テハ其責任ニ就キ他ヨリ種々ノ物議ヲ未ス
モ泰然之ニ應スルノ實況ナク恐ラクハ喋々之ヲ辨明
ヲ為サ、ルヲ得スシテ實ニ其体裁上宜シキヲ得タル
モノニ非ルニ似タリ

前條陳述任リ候通り各寮課ノ計算メ吻合セサル儀ハ

概シテ其寮課ノ違等ニ由ルトモ見做シ難シ或ハ記簿
ノ方法及ヒ計算ノ順序ニ於テ彼此多少ノ異同有之ヨ
リ生スルモ亦少カラサルヘシ是等ノ弊害ヲ御矯正相
成爲メカ方今簿記法改正ノ舉アリ然レモ義臣ノ愚考
ニ於テハ假使七該改正ノ事業ヲシテ各寮課ニ施行セ
ラル、モ將來各寮課年報書中各計算ヲ對照スルノ際
差違ノ弊害ナキヲ恐クハ保証シ難キト存候右ハ今般
洋金銀及米穀等其通債ヲ記載スル様御改正ノ儀ハ甚
タ良法ナリト雖モ此回ノ年報書中各寮課同事項ニシ
テ計數ノ差違有之儀ハ特リ其通債ヲ記載セサルノ故
ノミニ無之今其一証ヲ左ニ稟明仕候明治七年中海関
稅收入總計ハ租稅寮ニ拠レハ一百五十八万四千八百
七十九圓統計寮ニ拠レハ一百四十四万四千六百三十

七田余ニシテ其差ハ則テ十四万零二百四余ナリ又明
治八年上半年間ノ海関稅收入總計ハ租稅釐ハ八十一
万四千圓余統計察ハ七十六万四千圓余ニシテ其差幾
ント五万田ニ至ル今假リニ該稅ハ悉皆洋銀ヲ以テ收
入シタルモノト看做シ其一弗ヲ以テ我カ通貨一圓零
五錢ノ高價ヲ乘シテ之ヲ算スルモ右八十一万四千田
余ノ通貨ニ對スル洋銀ハ七十七万五千弗已上ナリ依
テ統計察ノ如キハ一弗一田ノ割ヲ以テ假算致シ候共
尚ホ一万一千弗ノ減額ニ相成候又科目ノ齊一ナラザ
ルヨリ差違ヲ生スルノ謬モ可有之乍去從來各寮課際
簿上於テ海関稅ヲ地租ト記シ國債償却金ヲ債出金ト
記スル如キノ類ハ萬々無之儀ハ抑亦論ヲ待タザル所
ニシテ各收支ノ金數ハ其科目ヲ條掲シ以テ謄記セル

モノト云ハサレハカヲサレ儀ニ有之然ラハ則チ金數
收支ノ上其通貨ヲ記載セザルノ缺典ノミニ非ス又其
科目ヲ齊一ニセザルノ故ノミニモ無之様被存候然リ
而シテ別冊ノ如ク對照ノ際差違奉テ數フハカヲサレ
ノ痕跡ヲ見ルニ至ルハ抑亦何等ノ原因ニ屬スルヤ必
ス其由来スル所ヲ推究シテ之ヲ矯正セザルハカラス
是レ義臣カ假使ヒ簿記法改正ノ實地施行ニ至ルモ將
來各寮課ノ年報書ヲ對照セハ多少ノ差違ナキナラ
ハ保証シ難キトスル所以ナリ然ラハ則チ其弊害タル
果シテ何等ノ原因ニ在ルヤ義臣ノ如キ大藏全省ノ金
穀出納上檢査精算ノ順序等未タ熟知セザルモノノ容
易ニ洞察スハキ儀ニ無之ニ付右等ノ大綱要領ニ涉ル
ノ意見申立候段實ニ非位ノ罪遣ルハカラスト雖モ出

細計算ノ首尾ヲ完結スル要典ノ恐クハ未タ舉ラガル
モノ有之様被存候今其一ニヲ舉テ左ニ辨明仕候右ハ
各種ノ租税中假設ハ海関税收入ハ明治九年一月一日
ヨリ三月三十一日ニ至ル其一季分ヲ税関長ヨリ明細
ナル勘定帳ヲ以テ租税寮ニ送達セハ該寮ハ其成規ニ
從ヒ其計算ヲ調理シ其差違ナキヲ待テ之ヲ木局ニ送
呈シ彼此ノ順序ヲ了セシ後保存ノ事ニ從カフナルハ
シ

右一季間ノ收入ニ當ル分ヲ其月或ハ翌月ニ至リ傳票
課及ヒ出納寮ニ於テ現ニ收入セシ金額ノ勘定帳ヲ以
テ税関長ヨリ送達セル勘定帳ト検査寮ニ於テ對照
訂セハ其金員ノ吻合スルト否ラサルト又ハ事故アリ
テ未タ收入セザルモノ等一日シテ明瞭ナルハシ又税

外收入中假設ハ賍贖金四月ヨリ六月ニ至ル其一季分
ヲ傳票課及ヒ出納寮ニ於テ現ニ收入セシ勘定帳ヲ以テ
司法省ヨリ送達セル勘定帳ト検査寮ニ於テ對照セハ
是亦其差違一目シテ明瞭ナルハシ其他ノ諸税及ヒ税
外并準備收入等モ亦其管掌スル所ノ官廳ヨリ送達セ
ル勘定帳ト傳票課出納寮ニ於テ現ニ收入セシ勘定帳
ト比較計算セハ必ス各寮課一事兩歧ニ涉ルノ弊ナカ
ルハシ

又支出計算法ノ如キハ検査方法畧ホ確定ノ地ニ至リ
且此回ノ年報書中院省使廳府縣ノ定額々外及ヒ臨時
費等其總計ヲ以テ對照スヘキモノハ本省年報書ニ屬
セル統計表ヲ除クノ外別ニ各寮課ノ年報書ニ就キ逐
件對照スヘキモノ無之ト雖モ試ニニ昨八年上半年間

常用支出總計ヲ以テスレハ本省年報書統計寮ノ分ハ五一、六九二、〇三九四九六八ニシテ傳票課ノ總計ハ各種金銀米穀等統計寮ノ算定セル通貨ヲ以テ之ヲ算スルハ八五二、五一八、五九五四九〇九ニシテ其差ハ則チ八二六、五五五四九一ナリ是ニ由テ之ヲ觀レハ現支出ノ員數ニ於テ既ニ斯ノ如キ差違ヲ發見致候故ニ支出上檢査統計ノ方法畧ホ確定ニ至ルト雖モ到底傳票課及ヒ出納寮ニ於テ現ニ支出セシ實額重複ハナリヲ以テ每一季又ハ每半年ニ於テ彼此對照シテ差違ナカラシムルノ方法無之候テハ恐クハ出納計等ノ首尾完結ニ歸シ各寮課兩歧ニ涉ルノ弊ナキヲ保証スルハ果シテ何日ニ於テ満足スルヲ得ルヤ不堪痛却候仍テ前條ノ如ク會計出納上ニ於テ聊カ裨益モ之レアラシカト

讀方ヲ顧リシニ鄙見ノ儘具陳仕候条公務ノ餘暇御一覽相成候様仕度此段相願候也

明治九年二月

年報課長
大藏權大丞關 義臣



大藏卿大隈重信殿
大藏大輔松方正義殿

