

114
A2218



手帳
分
記
帳
簿

月報編成ノ儀ニ付伺

當省事務執行上ニ於

儀ハ先般數度具状仕

皆取揃昨八年十二月

御廢止相成其他別ニ

追搜ノ除錯襍淹滞ヲ生スヘキハ必然ノ儀ト相考候依

テ此度新々ニ官省日誌ノ体裁ヲ參酌シ本省ヲ始メ各

寮ニ於テ受理セシ事件ハ可成尤冗贅ヲ除キ其要領ノ

ミヲ撮録編纂致シ中ニ計^統算ニ涉ルモノハ年報書ノ模

型ニ遵ヒ表出スヘキ様相定メ本省ノ分ハ當課ニ於テ

擔當シ各寮ハ従前ノ考課狀掛又ハ年報掛等ニ於テ擔

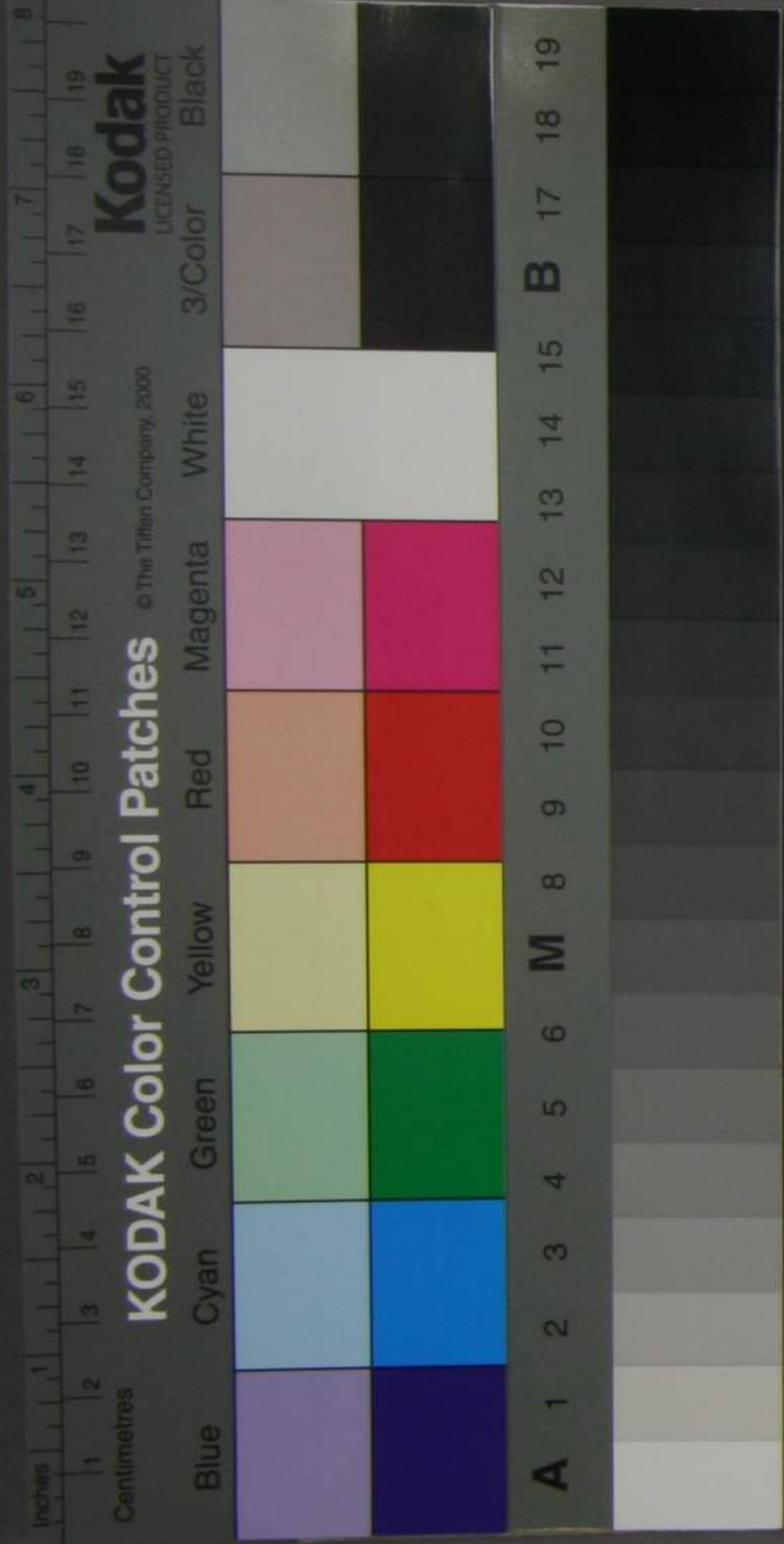
任為致候様相成候公格別ノ手数ヲ費サス月報編成ヲ

了スヘキ儀ト存候尤候公己ニ年報アリ又月報有之公

大正四年四月

副

3833



114
A2218



印
後
分
記
録
ノ
事

月報編成ノ儀ニ付伺

大
正
十
一
年
四
月

副

儀ハ先般数度具状仕リ既ニ本省各課并各寮年報書悉
皆取揃昨八年十二月中上呈仕置候然ルニ今般考課状
御廢止相成其他別ニ日誌等モ無之候テハ後來各事蹟
追搜ノ除錯襍淹滞ヲ生スヘキハ必然ノ儀ト相考候依
テ此度新々ニ官省日誌ノ体裁ヲ參酌シ本省ヲ始メ各
寮ニ於テ受理セシ事件ハ可成尤冗贅ヲ除キ其要領ノ
ミヲ撮録編纂致シ中ニ計^統算ニ涉ルモノハ年報書ノ模
型ニ遵ヒ表出スヘキ様相定メ本省ノ分ハ當課ニ於テ
擔當シ各寮ハ従前ノ考課状掛又ハ年報掛等ニ於テ擔
任為致候様相成候公格別ノ手数ヲ費サズ月報編成ヲ
了スヘキ儀ト存候尤候公已ニ年報アリ又月報有之公

3833

關
印
ノ
事

儀三付伺

天正十一年四月
關東府郵寄贈

關副

此テ年報ノ缺クヘカラサル要具ノ
任リ既ニ本省各課并各寮年報書悉
月中上呈仕置候然ルニ今般考課状
ニ日誌等モ無之候テハ後來各事蹟
ヲ生スヘキハ必然ノ儀ト相考候依
日誌ノ体裁ヲ參酌シ本省ヲ始メ各
事件ハ可成丈冗贅ヲ除キ其要領ノ
中ニ計^算ニ涉ルモノハ年報書ノ模
ニ様相定メ本省ノ分ハ當課ニ於テ
考課状掛又ハ年報掛等ニ於テ擔
格別ノ手数ヲ費サス月報編成ヲ
凡候々己ニ年報アリ又月報有之公

3833

關
仰公、如紙上申付長古公と
少一閣之上下ケル所也

文調理上ニ於テ一層整備ノ地ニ至リ可申ト存候弥以
テ右月報編成ノ上ハ本省ノ分ハ之ヲ刊刷ニ付シ官省
日誌ノ如ク每次院省使廳府縣へ頒布シ各寮ノ分ハ卿
輔高覽ノ上當課へ御下付相成候様致シ度蓋シ歐米國
ノ如キハ其年報書中往々月報ノ事實相見へ到底並行
シテ相悖ラサルモノニ有之依テ右本省ノ月報ヲ編成
シ以テ各寮ノ月報ヲ調査致シ候へハ大藏全省ノ事務
成績及ヒ其景況ヲ詳細了會シ他日大藏卿ノ年報書編
成ノ際必ス十分ノ地位ニ至リ歐米ノ「ポルト」ニ比ス
ルモ敢テ一步ヲ譲ラサル様相成可申ト存候是獨リ本
省ノミナラス各寮ニ於テ其年報書編成資材ノ用ヲ為
シ大ニ便宜ヲ得ヘクト存候右ハ忽紹ニ付スヘカラス
必需緊要ノ事務ニ付月報編成ノ儀至急御允裁相成候

様致シ度此段相伺候也

但詳可ノ上ハ當一月分ヨリ着手可仕候間旁至急
御憲裁ヲ仰キ候也

明治九年一月三十一日

大藏權大丞關 義臣

大藏卿大隈重信殿
大藏大輔松方正義殿

