

414  
A2201

卿

明治八年七月廿日

理財課  
報財課

七等出仕大谷訪

天正十一年四月  
大隈侯爵邸寄贈

第九号

卿 輔

丞

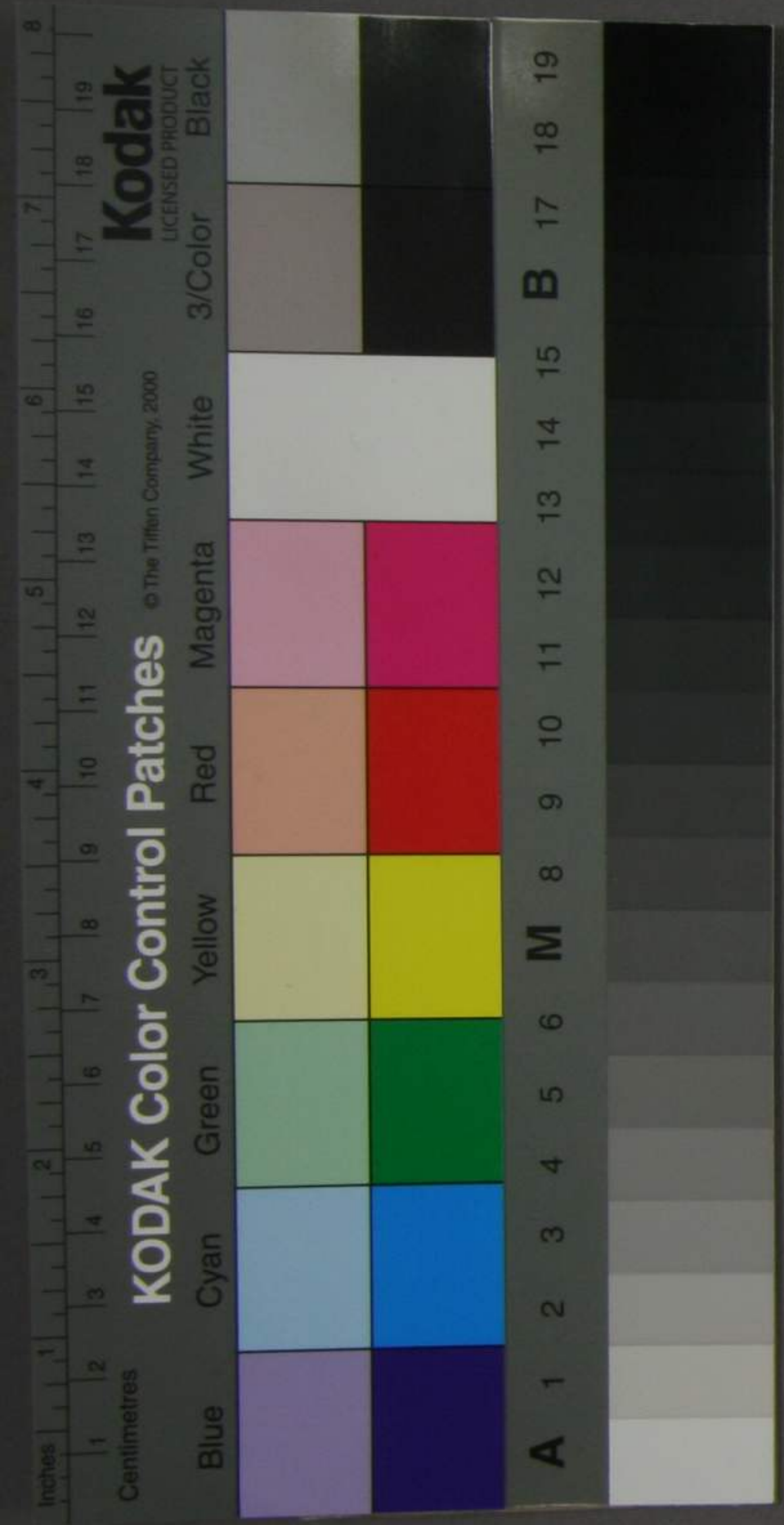
春 禧

年報模本付達之儀付伺

本省并各寮課年報之儀ハ其ハ水波判漏之通本年  
一月月六月迄之ハ明治七年分及半年度トシテ報告  
書進呈之起首与福有之度各寮報告書模本  
之内残部出納統計検査等之分送成之付也  
業在添此致取伺也

山達蒙

大 藏 省





省中報書之儀付文ハ先般依條例并概畧  
 模本ヲお造立久敷本年一月ハ當者年報  
 編成之起首ハお定十一月十日迄正院ハ上呈御取  
 案於各案ハ一月一日ヨリ六月三十日迄半年間之  
 報告書未ク控申ニ照準編成致シ正副二本取  
 揃才十一月一日迄可差出致者付書各課セヨリ  
 ハ九月一日迄ニ控任ノ事件所請案取立差出後ヨ  
 正副得取尤模本ノ内實際控觸強弱ニ應テ  
 方之取措改正ヲ要シ致者即ハ其都度本者年報  
 掛ハ概儀セシメ同掛承認之上着手存録ニ致依之  
 別冊お添付致御取立事

但當七月一日ヨリ本年六月三十日迄一箇年間之  
 報告ハ本年十一月一日迄ニ差出致存録ハ此準テ致

管中其旨豫メテ取心得事

右之通ノ意ニ上御察也當分其向主任ヲ置立  
 探者之及ハハ者掛ニ事申談督致成ヲ採テ海元  
 控申ニ儀ハ大概各案ハ諮詢ニ上現實施行ニ成  
 蹟ヲ斟酌ニ攝立致存録ニ或ハ左國事報取方  
 法ニ據リ編立致置立者之取付執レ勤方進出之  
 上取らテハ即今ハ全ク如此ハ細ニ取調取難難成  
 置立者之強強シテ取成ハ是ニ照準立酒出將來  
 ハ是取ヲ探的トシテ事務整理取探取取取取取  
 取儘差出取儀存出當時實際ニ試験シ不得已  
 分ハ概儀ニ上取改テ申取事



