

大
豐
一
號

114
A2193



明治七年十一月廿二日

大正十一年四月
大隈侯爵邸寄贈

大臣

參議

議長
伊地知

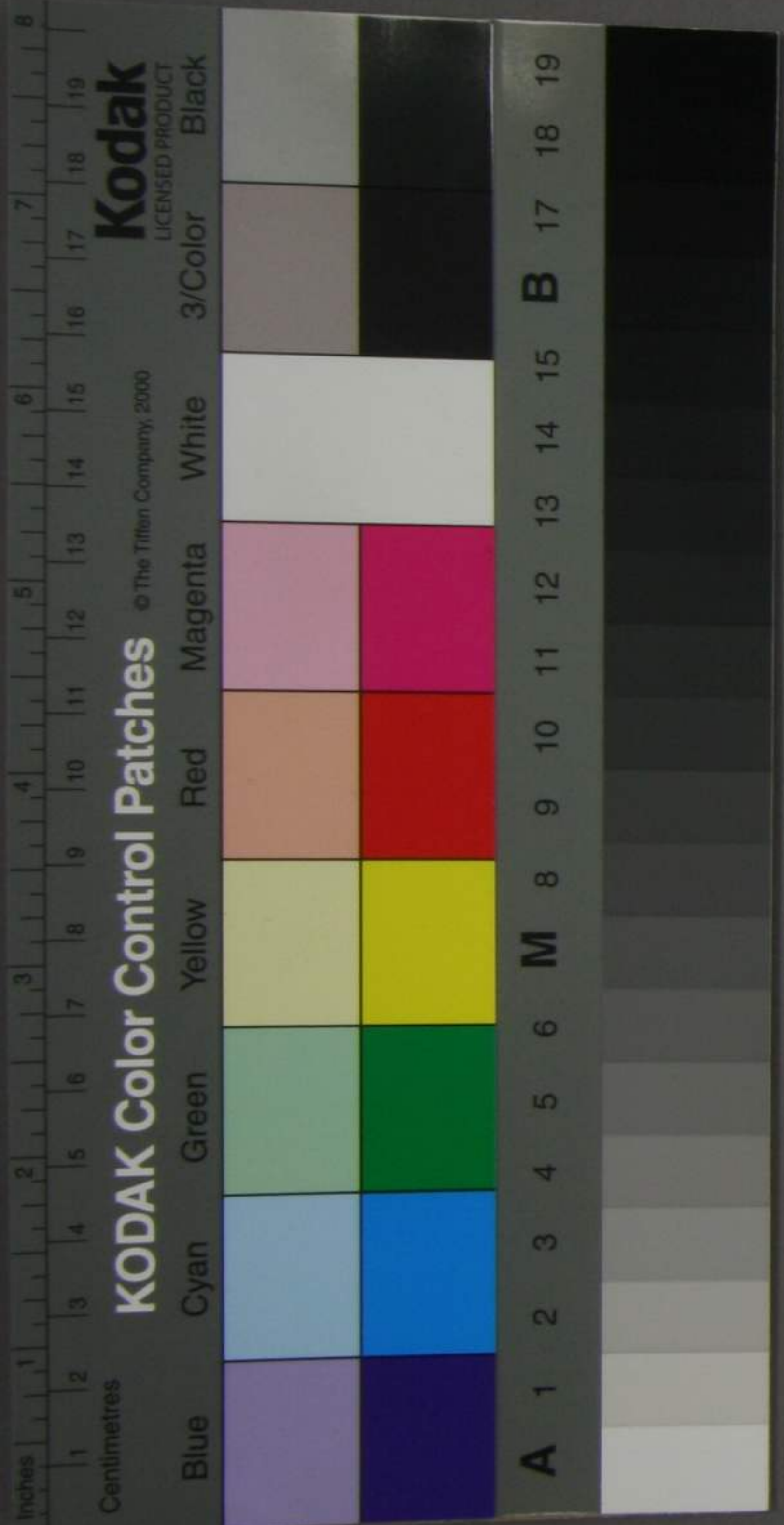
財務課
三浦

大藏省同傭入外國人月給半々年宛取調
方之儀ニ付審按候處右給料之儀ハ大抵各廳
定額内ヲ以テ支給致シ候ニ付放免等届方取揃
兼候テハ分別判然難致因テ聊手數ニ候得共
傭入有無ニ不拘期限届出之方可然存候間
伺之通御聽允相成可然存候也

五

完

山崎
4002



大
一月十七日
四百三十一号
左
付院

財
務
第
三
百
三
十
一
號

十
月
十
七
日
受
付
勢

三
補

細
川

井
本

備入外國人支給守ヶ年 在
取調方之儀付何

本年六月第七拾九号ヲ以テ院省
使府縣備入外國人支給高每半
年宛取調可差出旨津達相成候
處何 等申出之向不少右ハ
届方遲延致ニ居ル歟又ハ全ク備入無
之歟其區別不相分取調方等支
間亦未備入之旨ニ分テ期限毎ニ其
旨届出多ク相津達相成度奉存候

十
月
十
七
日

二
十
三
日

六

院

依而清達案相添此段相伺候也
明治七年十月十五日

大藏卿大隈重信

太政大臣三條實美殿

清達案

院省使府縣

本年^{六月}第七拾九号^ヲ以^テ傭入外國人
月給其外一箇年^ヲ六月十二月

兩夜^ニ仕切取調正院并大藏省
可差出旨相達置^ル處右期限迄
最免又傭入^ノ每^ノ之^ノ分^ノ等^ノ逐^レ別^ノ書^ハ此^レ不^レ致
百^ノ傭入^ノ之^ノ向^ニ右^ノ期限^ニ每^レ其^レ段^ニ可^レ屈^レ出
此旨更相達候事

大
蒲
卷