

114
A 2129



一 金壹万三子四百支
洋銀 五万两

一 金三子四百支

一 金四子支

一 金七方七子八首五拾支壹分以末

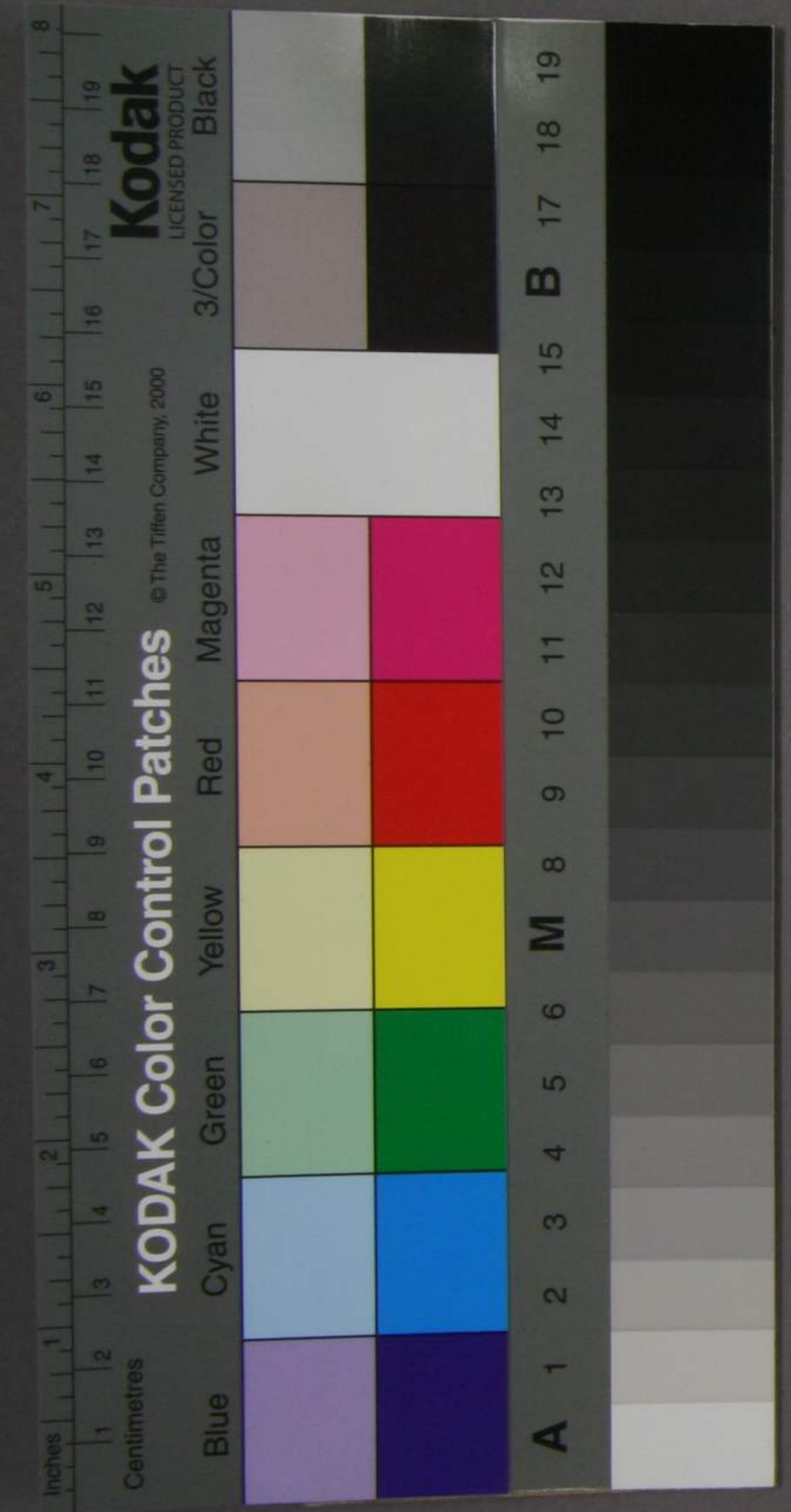
造幣寮以取達入費大略書

大正十一年四月
陸奥郵寄贈

造幣機械以買上成
出納目今迄三液銀

少機械買上成元貨幣目
の取銀

津柱代先金之貨幣目
がガラバハ後銀有品名々々
上成貨幣之取銀
後吉徳方中天保山沖
川崎と機械屋(三)送貨造幣
寮五拾万金達上機械
場地形力用



一金以五之百五拾五支五分

一金七方七五四九拾支

鈔拾萬方五拾支
此金壹方以五拾支

一斤金以五支

一洋銀三百六十弗

後查清方中造幣案內
所領可收者建入用

造幣案以善後方三月
一月中占九七通出
以善後入用

礙查核其外釘結不
有物造幣案之用
因入用代引金舍高言
案以善後

機械組之入用牙輪
外外國之買出納
八月四日請及林

此金拾二方五拾七支五分
洋銀五方三百六十弗

是元幣幣用之及板中
高八月申占入用

一金五方支

一洋銀九三五百九十二弗

一洋銀九三五百九十二弗

造幣案以善後
案分析而造幣案
以善後入用

英國臣之修冊
草帶

英國臣之極
列強二支

一 洋銀五萬五千五百兩

米國海軍部用銀

一 洋銀五萬四千兩

米國海軍部用銀

少 金五萬兩

洋銀五萬五千九百兩

是年八月以後進支之數

合 金五萬兩
洋銀五萬五千九百兩

右之造幣寮以爲建以爲其凡五個之爲之也
以上

己九月

土木目

造幣寮

大民部省

英國注文機械調書

大正十一年四月
大隈侯爵邸寄贈

英國注文
多番

一 鑄鉄柵

三百フート

一 通水管

一 セントリフエガールボムプ

七式

一 鉛版

三噸

一 豫備齒車

伸金機用

一 ブリーキスピンドル

伸金機用

一組

一 豫備草帯

目録
二番

一 極印機 但ドルラニ用エ 二

一 切断機 但ドルラニ其他ニ用エ 一

一 笈金機 但五十個ヲ一対ニ
スルニ用ルモノ 四

一 鑄鉄車 及 鍛鉄軸 但新極印機用

一 金挾 但新極印機用 十二

一 極印臺 但右ヨリ 四

一 ハイチニ重草帯 五十五フット

一 コットニ氏 考自量天秤 式

一 天秤 但テ多量ヲ檢スルニ用エ 六

ノ

