

114
A 2098

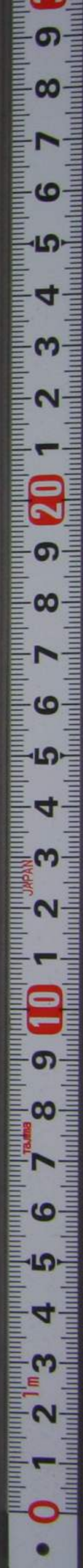
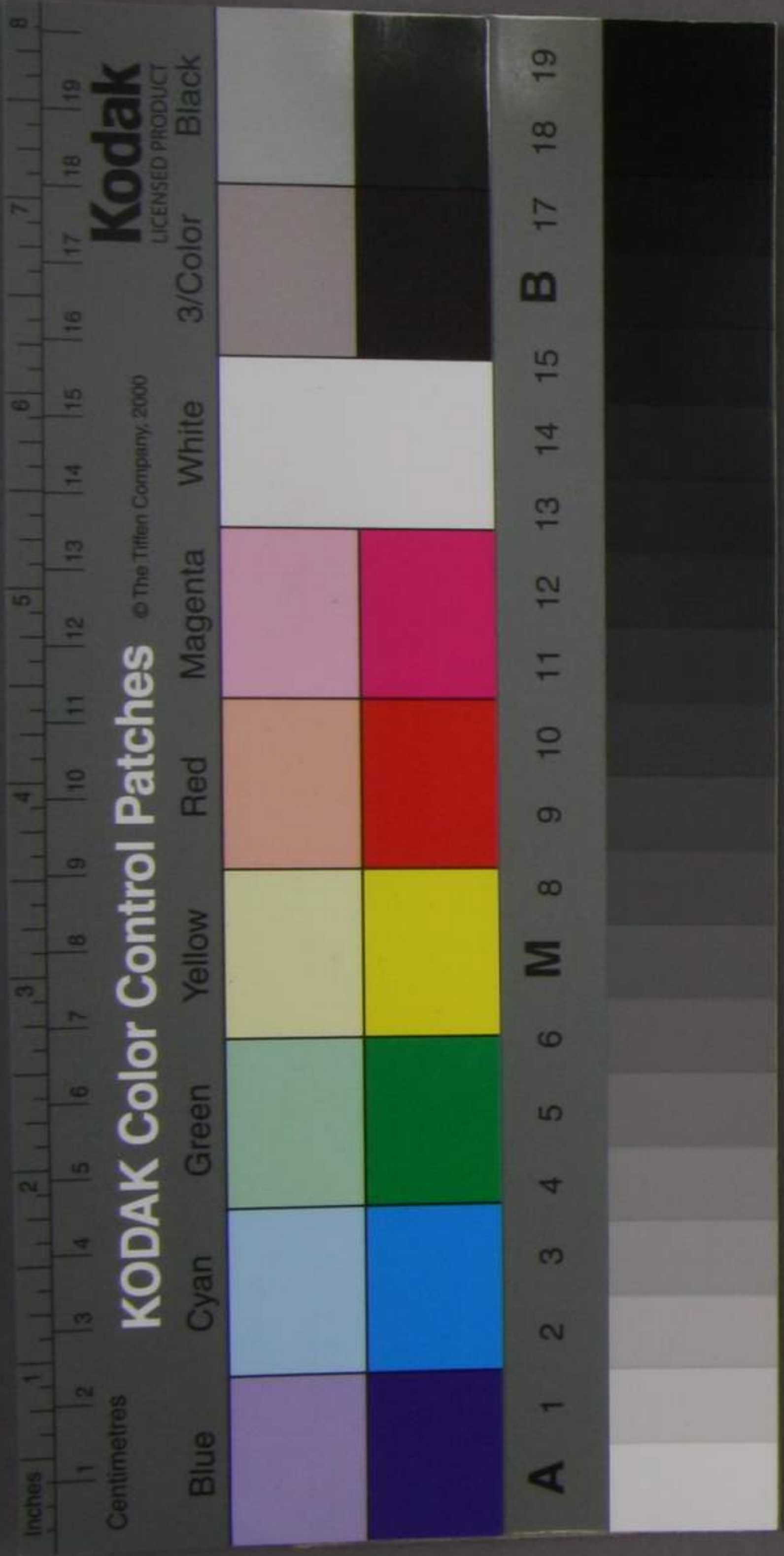


家祿過渡年賦金被下切勤願書

私家祿現石六千七百七拾四石之内六千九百九石正米六百六拾五石石代定額五千三百貳拾圓ト可相心得旨明治四年八月申元仙臺縣ヨリ函指令書云渡相成毎山歳前石代定額云渡相成居明治七年ニ至リ定石代金額云不都合ニ付一般ニ所成規ニ准シ其年ニ身納相場云引直シ明治六年

大正十一年四月贈
大正十一年四月贈

2471



分二千貳百六拾三圓三拾錢以過渡相成
度身上納可仕者亦達相成其處人金石
定額亦指令其基家事向相管罷在
其末生計不如意身一時上納可仕者無
貳拾五_五年賦上納被成_中及奉款額度
處出格_三區詮議_三拾_五年賦上納被仰
付過渡金負悉皆一旦過納_三相_三更_三
拜借金_三可引直積_三以證書指出_三其

區指令相成難有仕合奉存者然處
過渡金之千貳百六拾三圓三拾錢_三內
明治七年_三同九年_三迄九百七拾八圓三拾錢
上納仕殘金貳千貳百八拾四圓三拾錢
本年_三末_三十六年_三過_三上納_三可仕處_三性_三
不滿意_三末_三昨_三今_三至_三別_三而_三困窮_三仕_三度
次_三軍_三人_三日_三望_三其_三去_三夏_三祿_三券_三之_三制_三被_三仰_三出_三其
自_三一_三層_三家_三計_三取_三縮_三節_三愈_三罷_三在_三其_三得_三共

此末連之難之行依之其村節柄奉
忍入其得共殘金負何卒被下切被
成中其招奉願其右等之趣即其
別其之即仁恤之即同屆被成下被
只其信奉懇願其也

第二方區之山區愛宕下町
四丁目之末連也

義族

從五位伊達宗基

宗基養兄

後見

從五位伊達宗敷

明治十年十月

東京府知事楠本正隆殿

