

114  
A2081

大  
十二月十日  
第二百八十三号  
属

十月十七日  
第百卅号  
法制  
受付

財  
務  
第  
二  
百  
一  
號

十月十日  
財  
務  
受  
付

第百廿七号  
内務課  
受  
付  
印

大正十一年四月  
限  
侯  
爵  
郵  
寄



壬申十二月分家禄之致

再伺

壬申年十二月分家禄及

月給事之致二件 辛年

八月十九日 鹿見島縣伺

素相添一書 有意见致

具状 置少書 于今 亦指揮

多一 身 俟 待 余 罷 出 以 内

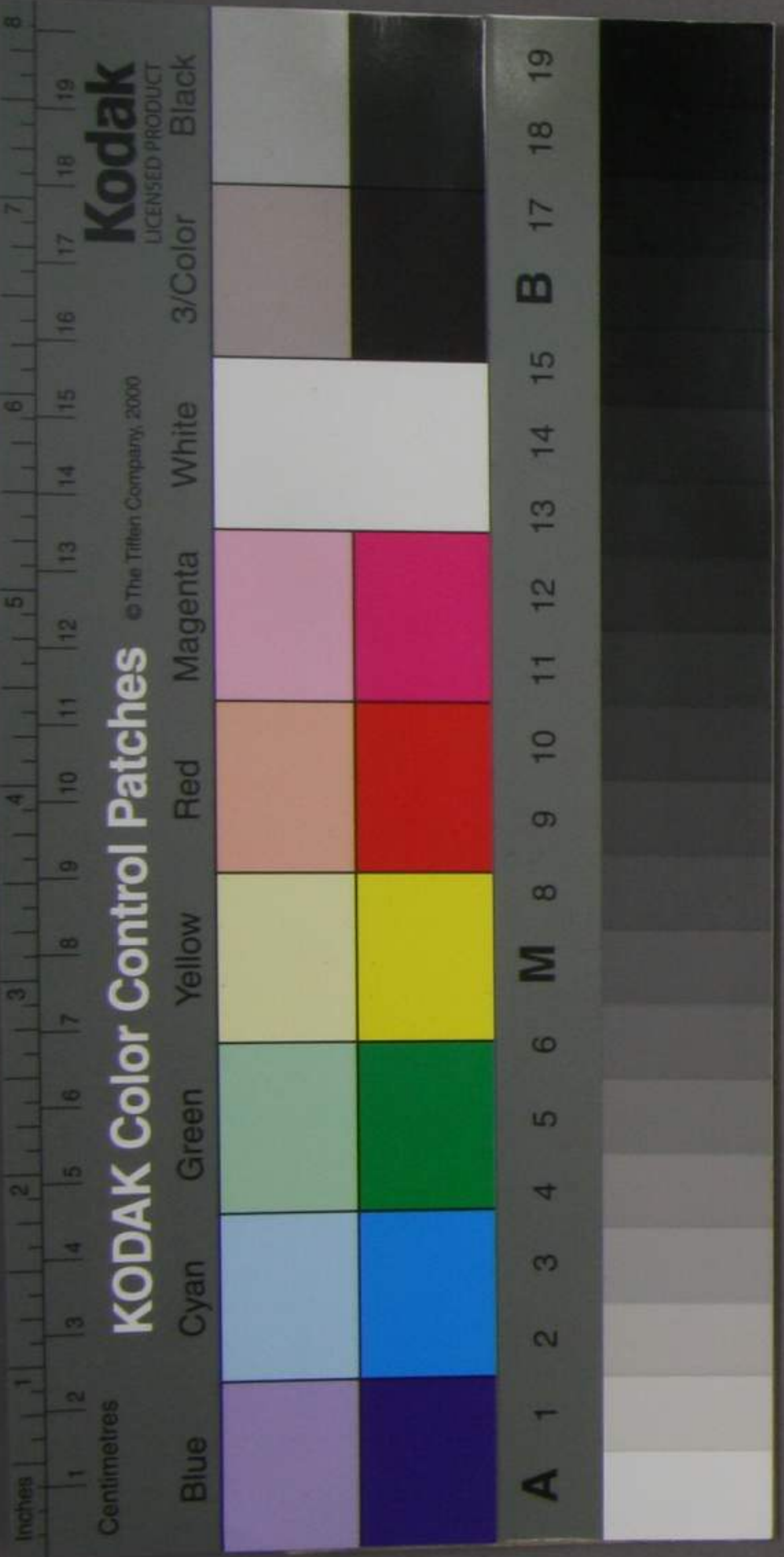
猶 又 別 紙 之 通 函 縣 事

申 出 少 後 以 河 水 措 置

八月

廿三号

井手 4029



可也方哉別紙亦添去水再相

何也

明治七年十月八日大藏卿土庫重信

古改大臣三條實美殿

明治七年十二月廿二日

大限正十一年四月

大臣

議長

參議

財務課

內務課

法制課

大藏省伺壬申改曆。因于同十二月分家  
祿及月給等、義二付鹿兒島縣貫屬家  
祿、義過暇伺出候二付華士族家祿并  
官貞月俸、差響、御聞届難相成旨

大藏省  
官貞月俸



取調即今上申中縣令專漸ヲ以既  
給與取計別紙之通申立候右ハ不都  
合、次第ニ有之假令施行致候共最  
前内務大藏兩省見込ニ據リ上陳致  
置候通御聞届難相成筋、ハ被存候  
得共猶亦反覆熟慮仕候ニ一旦給與  
候上ハ如何様御督責相成候共到底  
一時返償、義ハ行届申間敷候間更ニ  
無利益トテ年賦ヲ以御貸下ニ相成縣  
令專斷、罪ハ史官ヨリ相違待罪書為

差出其筋ニ於テ相當、御處分有之  
可然存候因テ御指令按取調此段  
上陳候也

御指令按

伺之趣鹿兒島縣士族家祿渡、  
儀特別、詮議ヲ以金五万五百七拾壹  
圓四拾七錢六厘米明治八年ヨリ無利益  
拾々年賦返納、積リヲ以更ニ貸下ニ候  
條本年地租收入、内ヨリ納渡ニ可  
取計其旨同縣一可相違事

但縣令專斷，義八追，御處分可有之事

內務省一御達案

別紙大藏省伺鹿兒島縣士族家祿渡，義、付朱書，通及指令候茶為心得此旨相達候事

副

天正十一年四月  
侯爵郵寄

壬申年士族家祿一月引去取後百回  
一朱壹万七拾七石五斗壹升七合

代金五万五斗七拾壹升四拾七錢五厘

内

米四斗三升拾石五斗三升八分 壬申地租

但書石百 金四月拾四錢八厘七毫五絲

米五斗七百六拾石九斗七升五合西地租

但書石百 金四月拾四錢三厘四毫五絲

右者當縣士族家祿旧舊代作人取對收入波來在如壬申秋入申自然二

因年改曆自十二月分一月引去水渡  
 水樣逐達，恐有之抑存米取之八  
 相愛務手，賣買改作家私，三月數  
 不拍年終，物之所持，殺來賣買上毛  
 其計算，取引波之勿論，作人水對  
 十六，若子細收入，可教三個月，門去水知  
 種之，苦情申立，若自終與之，像本年  
 四月，水同水處，今之若何，逐指令，各之  
 內實，八終與，同通，逐字，廟可，水成，後卜  
 水心得，去族，若情，難，點，止，水，自，年，申

并矣，為年地租，內，忍，終，與，波，水，間，此  
 逐逐，開，廟，水，成，資，不，待，逐，指，令，馬，漸  
 終，與，教，友，責，罪，八，何，樣，共，可，奉，眾，友  
 尤，同，通，逐，字，廟，各，之，連，毛，今，更，取，纏  
 之，逐，納，水，殺，水，像，不，水，懸，候，自，地，租  
 上，納，之，上，更，逐，下，之，度，水，成，度，左，水，了  
 擇，借，三，立，墨，本，年，月，明，治，沙，於，是  
 年，逐，於，七，之，年，城，三，兩，立，之，納，殺，水，樣  
 仕，度，若，逐，更，之，水，同，水，也  
 但，本，文，通，逐，開，廟，於，水，成，八，十，年，望

三子三百六於三月四於三錢七聖每  
年四月限取立上納可任左亦均八  
本年分八別來七亥四月上納三查  
申 啟

明治七年十月三日 鹿兒島 新令大山 綱良

大 花 卿 大 隈 重 信 殿