

金祿之儀ニ付建言

卓稿

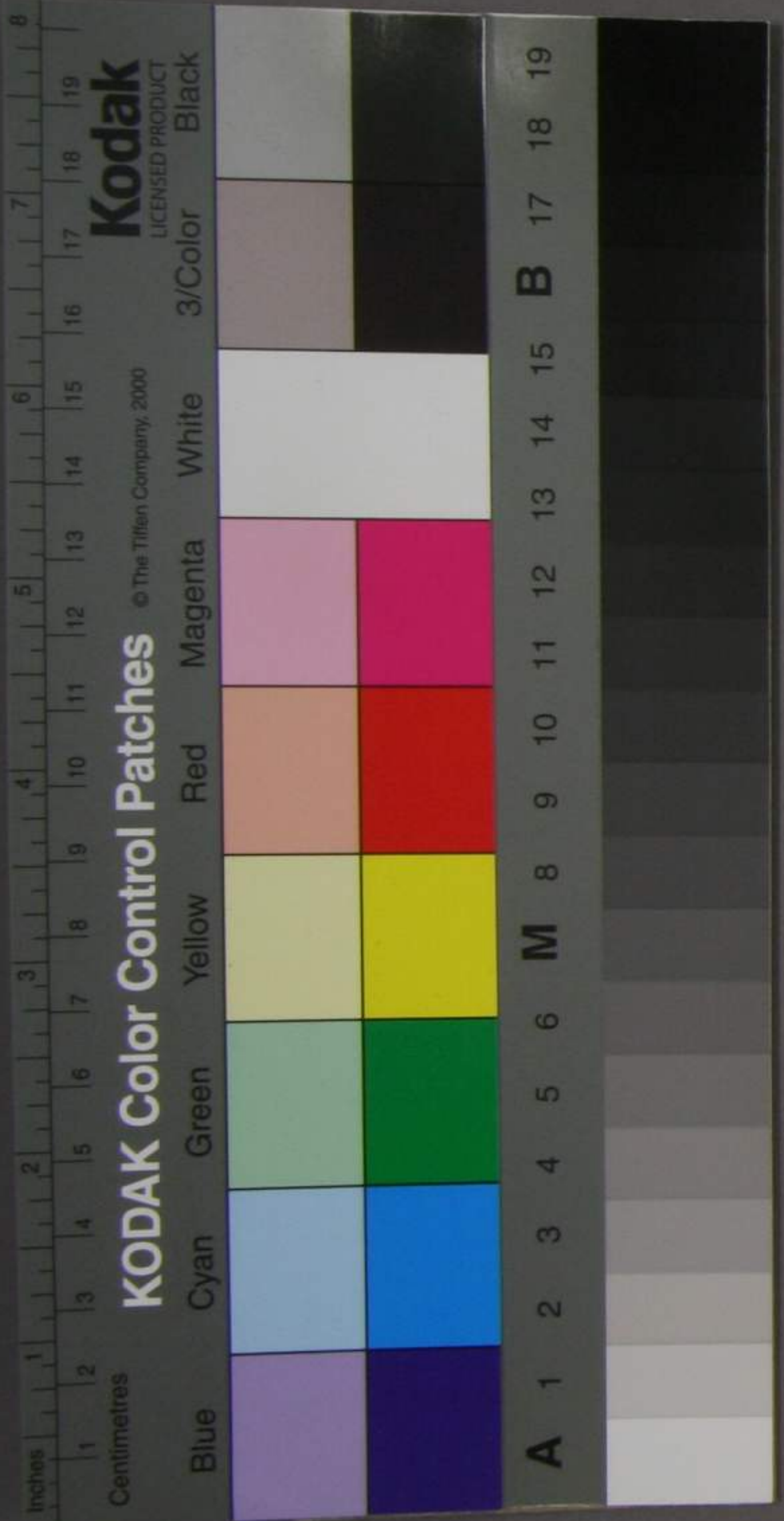
114
A 2079



天正十一年四月



去ルニ申ノ冬曆法御草正尋テ癸酉ノ春華士
族祿米御渡方ノ期限被 仰出尚過般祿稅
年家祿奉還ノ制御定立出成候處臣清儀去
年來畿内中國地方派出ノ命ヲ辱クシ府縣巡面
現地ニ就キ之レヲ見聞スルニ曆法御改正相成候得
共貢租公納ノ時月府縣徑費御渡方ノ期限依
然田ノ存シ實際ノ差支不尠兵一二ヲ擧ルニ府縣
翌年ノ徑費及ヒ貫屬祿米共前年十二月ヲ以テ支
給セラレ候定期ノ處土地ニ寄り候テハ右期限租米
末々田畝ニ在リ収獲ヲ不得加之談年ノ貢租公納



ノ期ハ翌年二月ヨリ始ム左スレハ十二月ニ支給セ
ラレ候徑典ノ出途ニ無之府縣ヨリ定規ヲ以翌年ノ
徑費ヲ概算シ十一月中ニ申出若干ノ金穀ヲ下
付セラレモ其實其費ニ充ツル所ノ金穀ハ未納ノ前
ニ付仕拂差支不得止適宜ヲ以テ期限前ニ公納
セシムルノ縣々モ有之既ニ去冬ノ貫屬祿高渡方ニ
差支岡山縣ニ於テ六楮幣引換元金ノ内ヨリ一時
繰替仕拂奈ニ長縣ハ壬申年ノ口代相場以癸酉
年貢租ノ半額ヲ十月ヨリ十二月迄ニ取立堺縣ハ
同斷九月ヨリ十二月迄ニ取立方取計或ハ收納金

穀無之ニ付貫屬祿高渡方不致一時動搖ヲ
爾ニ候縣々モ有之之レ●公布ニ背キ
新意ニ恃リ縣々專斷ノ始ハ如何ニ候得共前
件差支ノ情實ヲモ相察何ノ歟御處分無之ニ
ハ相成間敷歟因ニ深察熟慮仕候處貢租公
納期限之儀ハ深キ御趣旨モ致為在御定立相
成候御事トモ恐察仕候ニ付御据置相成差向
貫屬祿高ノ儀ハ此度祿別被仰出候機會
ニ付當七年ヨリ家祿賞典祿共一般ノ金給ニ
御改正年々別途ニ御下渡相成候ハ前件差

支王每之每歲祿金ノ額王一定シ異同毎
之隨而減出ノ豫算ヲ相定可申方金
給相場ノ儀ハ去年祿制御定立ノ儀ニ
付テ四年其府縣貢米ノ代ヲ以テ金ニ換
替高ノ稱ヲ廢止金員ヲ以テ補シ祿稅儀
王前同相場ヲ以テ上納為致候様御覽正
相成候方可然哉ト恩考ニ候ニ付此段上言
仕候也

但華士族家祿賞典祿并他府縣ヨリ
未京府ハ貫屬拘相成候士族同断共

是迄元貫藉ノ府縣ニテ渡方取計来リ候
処本文之ニ金給ニ御改正之上ハ一般ニ其
貫藉府縣ノ石代相場 以テ東京ニ於
テ御渡方相成可然奉ニ候

本議金給ノ制即今難被為建御次第
ニ候ハ府縣ヨリ年々渡期限前概算ヲ
以テ途請取方為申出石代相場相定候
上精算為致候制ヲ立テ是非共年々十二
月渡毎差支様御下々金有之度毎左ニハ
条件申上候通於縣々藥害ヲ生シ貫屬

ノ苦情不少候間此處分ノ方法御定立
却坐候様仕度奉存候也

明治七年一月廿日

大坂大丞渡邊清

名