

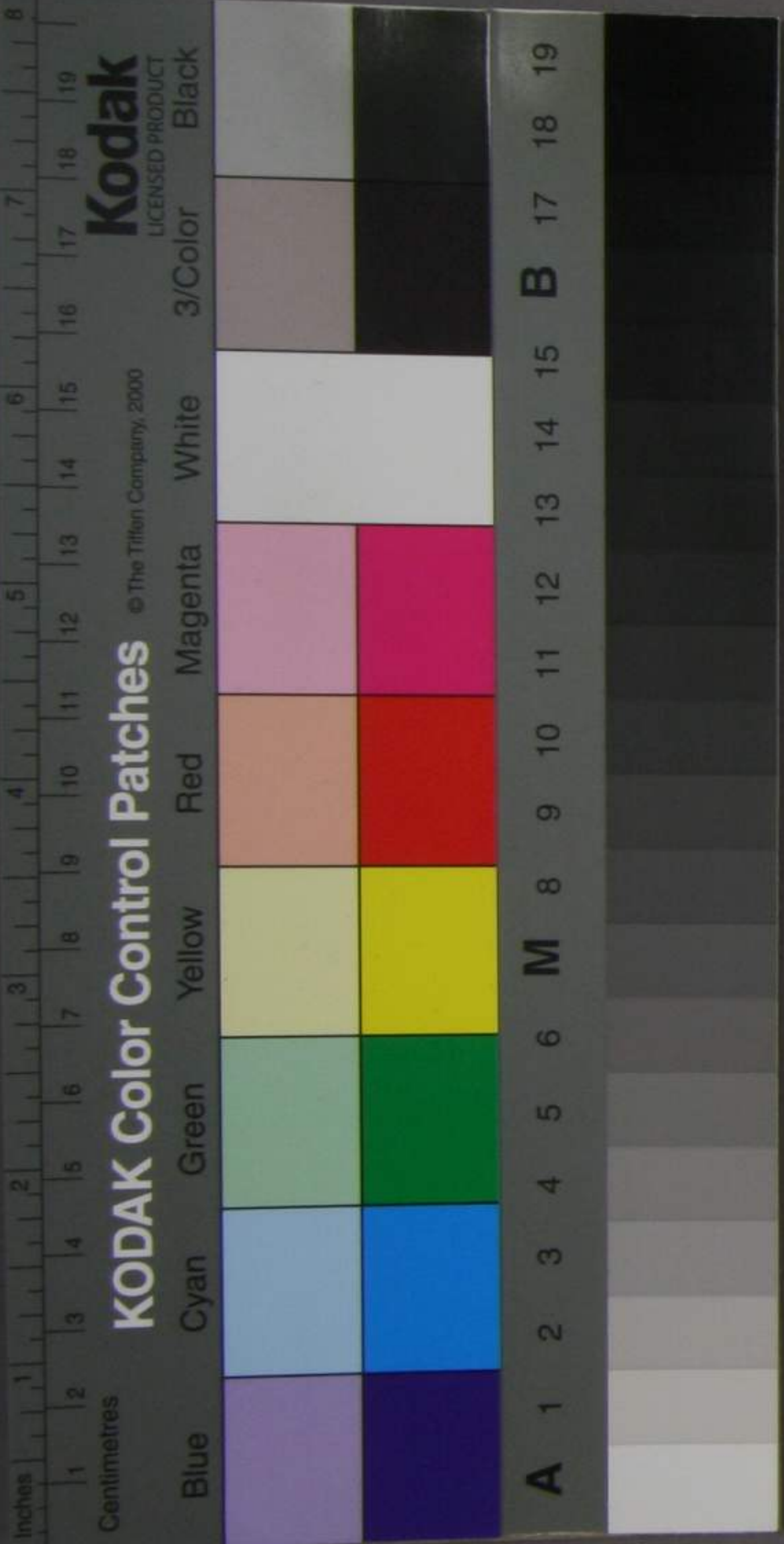
114
A 2073



正道愚昧不才敢テ

大正十一年四月
大隈侯爵郵寄 贈

世官見ノ儘建言仕彦近時華士族禄制改革
之議アルヲ聞素至當公平之御處置可有之
叨卑言ヲ吐露スモ全ク無用贅言可有之
得共聊卑情ヲ察スルニ今日維新之際百事
更張用度多端之折柄袖手受禄スル華士
一般ノ本意ニアラズ儀瞭然タリト云此ヲ以彼
換ルノ自途無之故今日放禄アル時ハ明日作テ路
傍ニ立ノ他方向ヲ知ラス故ヲ以各一日モ其禄放



之不速^ラト冀望スル處ニテ曾テ禄ニ依テ安然タル
ニ無之其情又放禄^ジ不忍處也然ハ其情ヲ怨
禄ヲ與フル時ハ永世不可放放タサレハ人民自主之
權利ヲ與フルニ障碍アリ且國用不足何ソ一時之
惘然ヲ以永世ノ國害ニ換ヘケシヤ然ト虽モ無法之ヲ
遺棄スヘケシヤ故ニ今一方法ヲ設ケ華士ハ其禄ヲ
永世ニ亨官ハ惠テ不費加之國家之大利益ヲ
興スニ若クハナルニ其方法着手ノ如キ各其職
ニ依テ正ハ速ニ適當ヲ得ヘシ卑見ノ大概ハ則別
書ノ如シ幸ニ採擇^シアラハ獨正道カ幸ノニ非ス

國家之幸福ト云モ可ナラシカ故ニ陋見ヲ不顧
叨^ニ奉贅言不敬ノ罪幸ニ寬恕アラハ亦正道カ
幸也誠惶頓首

明治六年茅五月

廣島縣權參事

西本正道



大藏省事務惣裁
正四位大隈重信殿

方法概略

華族四百三十二人

禄高九十六万七千八百四十六石餘

士族 四十二万五百七十九人

禄高三百七十八万六千九百五石餘

合高四百九十七万三千八百二十八石餘

此金千八百八十万二千八十圓

但一石二圓五十錢
見以下效之

五ヶ年合金五千九百六万二百五十圓

右高之證券ヲ造リ是ヲ今年一時賜リ以後

廢禄タルニ然ト云凡一時之ヲ散乱スルトキハ有害

無益殊人民自主ノ權利ヲ典ル所以ノ者ハ國王
處各自奮勵富強之基礎ヲ立ルニアリテ衆力
戮合セザレバ又何事ヲ為シ得ヘキヤ故ニ鐵路ヲ
先ツ東京ヨリ京坂ノ間ニ達スルニ若クハナシ此法ヲ倍
則長壽ニ可達尚倍スレハ箱籠ニ可至ト云云
家祿ヲ廢スルヲ以目途トスレハ其他ヲ不論是則富強ノ基
礎ヲ立上下ノ廣益ヲ謀ノ根元ナリ然ハ前件
一時賜ル處ノ祿ハ是ヲ鐵道局ニ收入ニ後年
成業ノ上ハ此大利ヲ以祿券之多寡ニ應シ之ヲ
分典ス是則華士族永世不朽之家産也然共
是ヲ一時收入ス多ハ鰥魚俟雨之後アルヘシ故ニ期

年間ハ大凡左ノ割合ヲ以祿券ノ中ヨリ年々分典ス
ハシ是亦從來祿之多少アルハ一概ニ不可論其適
當ヲ典フルハ各地方官ニ擔當アルモ容易ナリ此他賞
典祿ノ
如キモ合シテ可ナリト云云元特典ニ
出ルモノナレハ愚ノ可論ニ非ス且獨家祿ノミニアラス有餘
者ハ多少ノ出金素リ至富也將タ家祿ノ中ト云云
分典ヲ辭ル者ハ適意許可スヘシ此舉ノ如キ一時ノ
急ヲ救ニ近ナリト云云凡藩藉奉還以來五年國
用ノ不足今日此ニ非シテ四百九十万餘ノ祿空ク棄
指スルカ如シ曾テ一事ノ功能アルヲ聞ス然ハ既
往ヲ見テ來者ノ可逐ニ必スヘキ也其概算存如シ

一華族四百三十二人一人一付概一ヶ年二百石分典

トス此高八万六千四百石引 是亦從來祿ノ多ク
アルハ取捨適宜タルニ

殘高八十八万四千四百四十六石

一士族四十二万五百七十九人此祿高三百七十八万

六千九百石トシテ平均一人ニ付九石四合有奇ナリ

人當ニ不可論故ニ純高三分之二ラ分典ス

此割當方各地方官ニテ擔當スハ右之内六石以下之徒多カルハ
是ハノ徒ハニケノ祿ヲ宛行セシメテ餘スルモ亦此少如何
トモスヘカラス是ハハ邊ニ鐵道ヲ加入ラ請フ者ヲシテ二十人分或ハ三四
十人分以上合併其祿券ヲ買上ケ五ヶ年ノ祿ヲ一時ニ典活計ノ資奉
ナシムルニ 其高百二十六万二千三百石引

殘高二百五十二万四千六百石餘

引殘ニタ口合高三百四十万六千四十九石程

此金八百五十一万五千百圓

五ヶ年合四千二百五十万七千五百九十圓

右之高ハ全五ヶ年間に産出スルモノナレハ五ヶ年賦ノ

債ト見做シ財本ヲ立ヘシ而鐵道之諸費其概

算ヲ不知ト云氏本年金穀出納表中八十九万九百

磅鐵道及鑛山公債ト云條ヲ以概算スレハ凡

一里間五十万円ト見做スモ多分ノ誤算ナカル

ヘキカ左スレハ東京ヨリ大坂迄百二十里 此線道迂ラ直ニ
直ラ迂ニスル地形

ニ依テ異同生スヘケレハ
大概百里ニ充ナルベシ

右一里ニ付五十万円トシテ百二十里ニ付六千万圓

右四千二百五十万七千九百五十圓

差引キ七百四十万二千四百五十圓不足

右之通不足相立ト云氏大廣益ヲ開ク之際ナク
五年以後モ華士族從來之祿ハ政府ノ有トセス
之ヲ補助シテ可ナルハシ今ヨリ五年ノ後今日之如
區々トシテ他ノ国益ヲ不增加ノ謂ナシト云氏其他
不論先ツ既往五年ニ空捐之祿ヲ將來五年有
益ニ換ニトス其出入利害不待餘論故ニ期年後
祿ト云氏成業ニ至迄ハ鉄路ニ用テ不當トセサル也

尚農商中富豪之徳邊々奮業發加入スルニ至
テハ五年ノ久ヲ不可待ト云氏僥倖ニ属スルヲ以
不贅反令五ヶ年ニシテ鉄道成就セサルモ成
業ノ期ニ至迄ハ前件華士族割當之祿ハ
扶助トシテ賜ルモ多分ノ損耗ト云ハカラス成
業興利ノ際迄ハ扶助アツテ可ナルハシ

右ハ真ノ大方ヲ述ルモノニ付庶漏杜撰之義
御斟酌可被自然賢考ノ一端トモ相成々々
細々之義ハ口演仕度候旨ニ謹言

