

114
A 2064

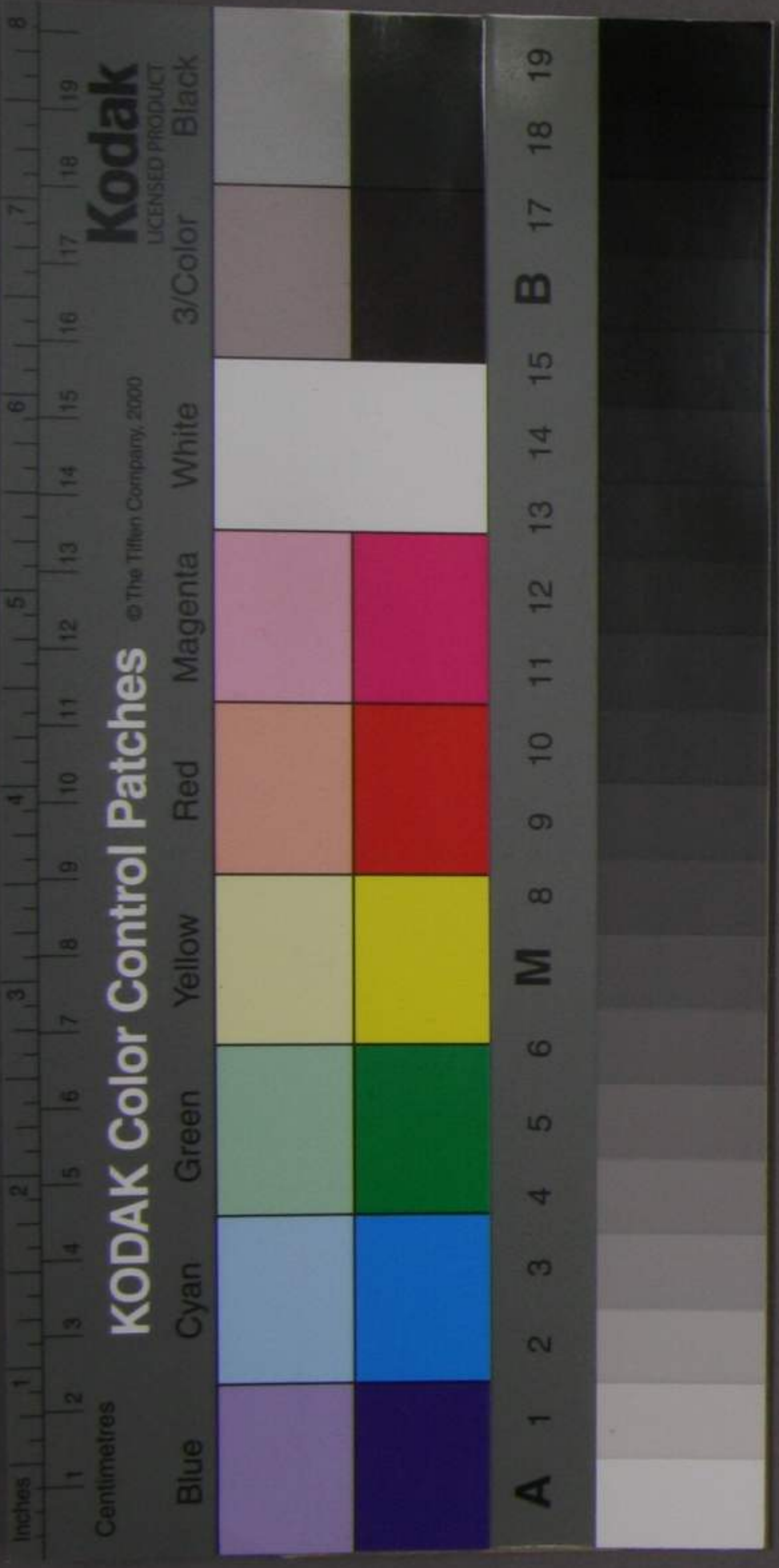
畑

田

等級	肥荒接境村	每町	接境	調査	二	境	表
一等	先右左 接境 田	先右左 接境 田	先右左 接境 田	先右左 接境 田	先右左 接境 田	先右左 接境 田	先右左 接境 田
二等	先右左 接境 田	先右左 接境 田	先右左 接境 田	先右左 接境 田	先右左 接境 田	先右左 接境 田	先右左 接境 田
三等	先右左 接境 田	先右左 接境 田	先右左 接境 田	先右左 接境 田	先右左 接境 田	先右左 接境 田	先右左 接境 田
四等	先右左 接境 田	先右左 接境 田	先右左 接境 田	先右左 接境 田	先右左 接境 田	先右左 接境 田	先右左 接境 田
五等	先右左 接境 田	先右左 接境 田	先右左 接境 田	先右左 接境 田	先右左 接境 田	先右左 接境 田	先右左 接境 田
六等	先右左 接境 田	先右左 接境 田	先右左 接境 田	先右左 接境 田	先右左 接境 田	先右左 接境 田	先右左 接境 田
七等	先右左 接境 田	先右左 接境 田	先右左 接境 田	先右左 接境 田	先右左 接境 田	先右左 接境 田	先右左 接境 田
八等	先右左 接境 田	先右左 接境 田	先右左 接境 田	先右左 接境 田	先右左 接境 田	先右左 接境 田	先右左 接境 田
九等	先右左 接境 田	先右左 接境 田	先右左 接境 田	先右左 接境 田	先右左 接境 田	先右左 接境 田	先右左 接境 田
十等	先右左 接境 田	先右左 接境 田	先右左 接境 田	先右左 接境 田	先右左 接境 田	先右左 接境 田	先右左 接境 田

肥荒接境村 每町 接境 調査 二 境 表

天正十一年四月



畑

田

二 等	二 等	一 等	七 等	六 等	八 等	四 等	二 等	二 等	一 等	半 級
九年 廿八 廿九	九年 廿八 廿九	九年 廿八 廿九	九年 廿八 廿九	九年 廿八 廿九	九年 廿八 廿九	九年 廿八 廿九	九年 廿八 廿九	九年 廿八 廿九	九年 廿八 廿九	九年 廿八 廿九
九年 廿八 廿九	九年 廿八 廿九	九年 廿八 廿九	九年 廿八 廿九	九年 廿八 廿九	九年 廿八 廿九	九年 廿八 廿九	九年 廿八 廿九	九年 廿八 廿九	九年 廿八 廿九	九年 廿八 廿九
九年 廿八 廿九	九年 廿八 廿九	九年 廿八 廿九	九年 廿八 廿九	九年 廿八 廿九	九年 廿八 廿九	九年 廿八 廿九	九年 廿八 廿九	九年 廿八 廿九	九年 廿八 廿九	九年 廿八 廿九
九年 廿八 廿九	九年 廿八 廿九	九年 廿八 廿九	九年 廿八 廿九	九年 廿八 廿九	九年 廿八 廿九	九年 廿八 廿九	九年 廿八 廿九	九年 廿八 廿九	九年 廿八 廿九	九年 廿八 廿九

口部 東 弟 田 村

八 等	六 等	平均
九年 廿八 廿九	九年 廿八 廿九	九年 廿八 廿九
九年 廿八 廿九	九年 廿八 廿九	九年 廿八 廿九
九年 廿八 廿九	九年 廿八 廿九	九年 廿八 廿九
九年 廿八 廿九	九年 廿八 廿九	九年 廿八 廿九

其 村 改 正 事 務 局

田

十等	九年	八年	七年	六年	五年	四年	三年	二年	一年	等級
四年 壬申 卯人	六年 壬申 卯人	七年 壬申 卯人	八年 壬申 卯人	九年 壬申 卯人	十年 壬申 卯人	十一年 壬申 卯人	十二年 壬申 卯人	十三年 壬申 卯人	十四年 壬申 卯人	人 命 主 取 授
五年 壬申 卯人	六年 壬申 卯人	七年 壬申 卯人	八年 壬申 卯人	九年 壬申 卯人	十年 壬申 卯人	十一年 壬申 卯人	十二年 壬申 卯人	十三年 壬申 卯人	十四年 壬申 卯人	福 官 已 取 授
										先 司 大 在 任 村 取 授
										先 司 大 在 任 村 取 授
										右 取 授 高 年 高 福

同郡 関外目村

平均	八等	七等	六等	五等	四等
五年 壬申 卯人	六年 壬申 卯人	七年 壬申 卯人	八年 壬申 卯人	九年 壬申 卯人	十年 壬申 卯人
六年 壬申 卯人	七年 壬申 卯人	八年 壬申 卯人	九年 壬申 卯人	十年 壬申 卯人	十一年 壬申 卯人

地務改訂事務局

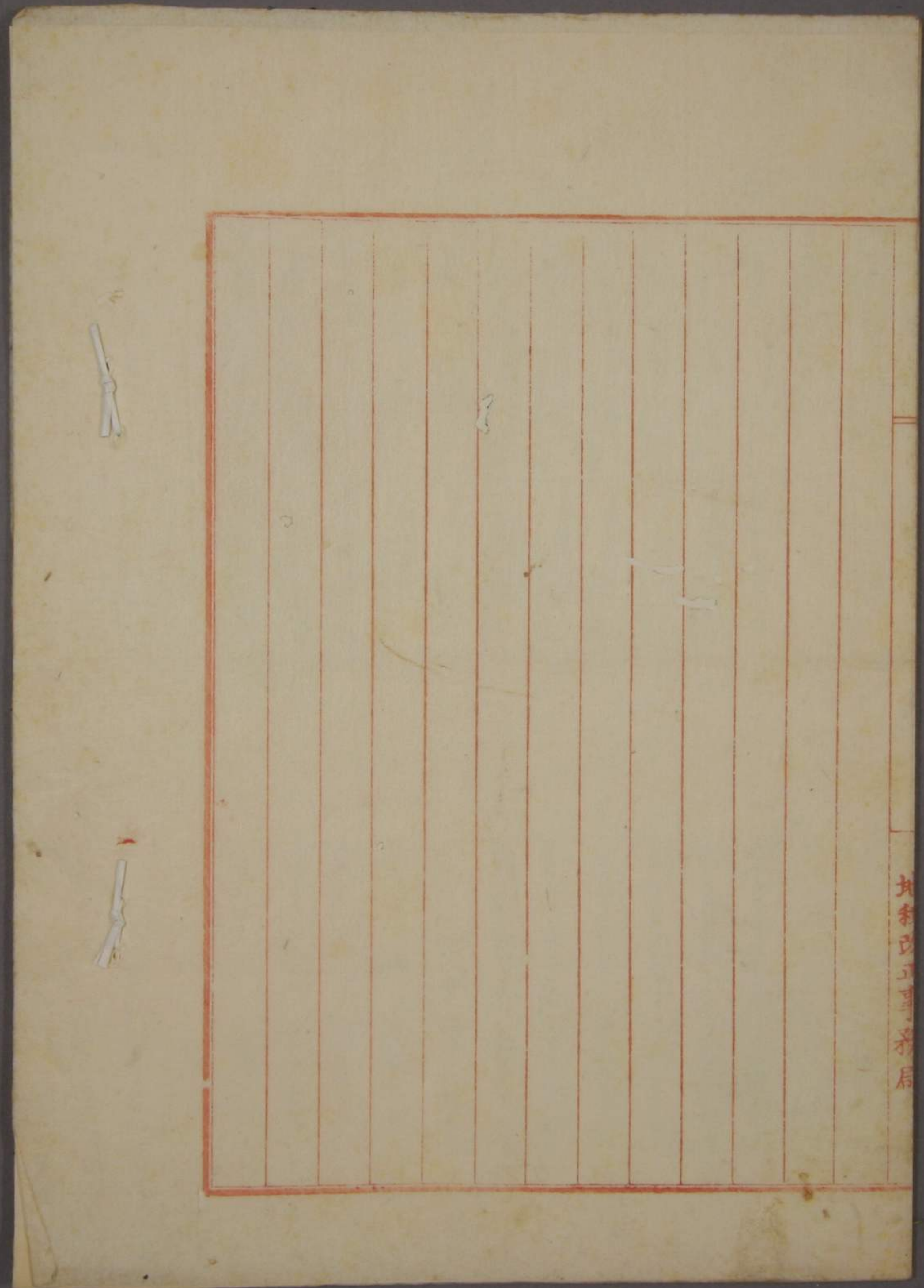
烟

上等	一等	二等	三等	四等	又等	六等	七等	八等	九等	十等	十一等
上等	一等	二等	三等	四等	又等	六等	七等	八等	九等	十等	十一等
上等	一等	二等	三等	四等	又等	六等	七等	八等	九等	十等	十一等
上等	一等	二等	三等	四等	又等	六等	七等	八等	九等	十等	十一等
上等	一等	二等	三等	四等	又等	六等	七等	八等	九等	十等	十一等
上等	一等	二等	三等	四等	又等	六等	七等	八等	九等	十等	十一等
上等	一等	二等	三等	四等	又等	六等	七等	八等	九等	十等	十一等
上等	一等	二等	三等	四等	又等	六等	七等	八等	九等	十等	十一等
上等	一等	二等	三等	四等	又等	六等	七等	八等	九等	十等	十一等
上等	一等	二等	三等	四等	又等	六等	七等	八等	九等	十等	十一等
上等	一等	二等	三等	四等	又等	六等	七等	八等	九等	十等	十一等

地科改...

上等	十一等	平均
十一等	十二等	平均
十一等	十二等	平均
十一等	十二等	平均
十一等	十二等	平均
十一等	十二等	平均
十一等	十二等	平均
十一等	十二等	平均
十一等	十二等	平均
十一等	十二等	平均
十一等	十二等	平均
十一等	十二等	平均

包...



地稅改訂章程