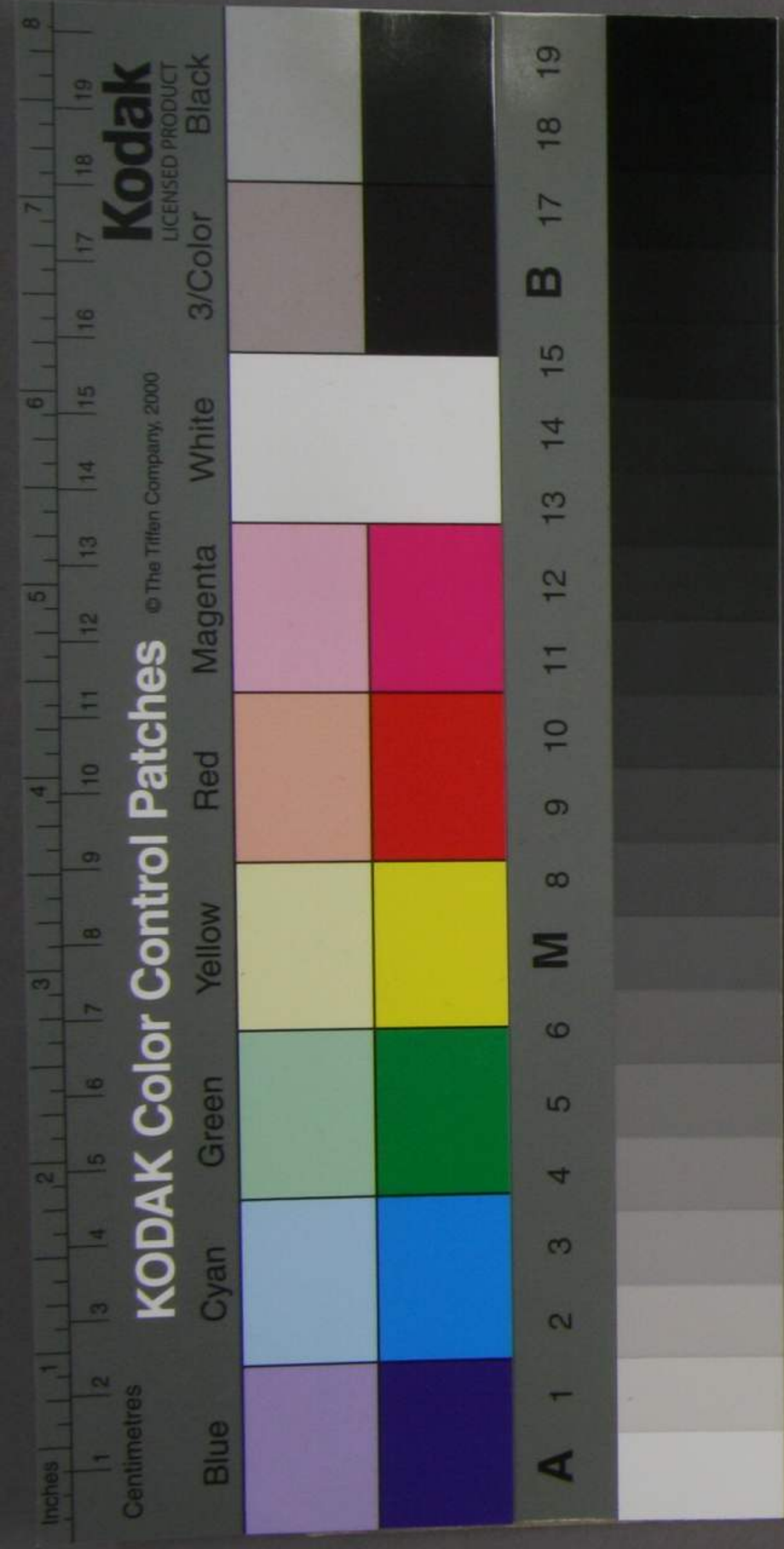


114  
A 2062  
2

余頃者租税改正ノ命ヲ奉シ従来法方ノ輕重  
疎密ノ不平均ヲ一變シ更ニ沽券法ヲ施行セント欲シ  
既ニ各府縣ニ令シテ今歲先ツ全國一般ニ地券  
ヲ下ケ渡シ來年ニ至リテ始メテ地價ノ実否ヲ検査シ  
沽券分一ノ稅ヲ率課セントシ日夜熟慮深思シテ  
粗其法ヲ得タリ竊ニ惟フ斯法方一タヒ施行  
スルヤ數百年來ノ弊習ヲ一變シ中正平均ノ良法  
方ヲ成就シテ上下官民ノ大幸福ヲ集メレ得ル  
可シ然レモ猶或ハ其改正廢革スルノ際亦々

大正十一年四月  
大隈侯爵郵寄





必ラス不幸者アルヲ免カレサル可シト心意大イニ之レヲ  
測ノリ偶々水戸烈云、檢地條目ヲ得テ之レヲ一讀ス  
百姓一人ノ所斂減過致シ候トモ一村ノ上ニテ幸  
不幸無之ニ一村ノ石高等減過致シ致氏領中ノ  
上ニテ不平無之檢取調長儀ハ所要タル可シト  
云フニ至リテ案ヲ指テ曰ク天下巨萬ノ田地ヲ改正  
スルヤ斯識具ナカル可カラスト愈吾説ヲ可行ヲ期シ  
中心自負ノ情アリ一夜夢寐ノ間ニ又以為テク  
凡ソ百事ノ弊ヲ害ハ必ラス因テ来ル所アリ其行ハルン

久シキ弊ニ就キ害ニ依テ亦必ラス之レヲ矯正スル者  
アリ一概ニ言論ス可カラス夫レ田租ノ輕重疎密ノ不  
平均ナルハ瘠地ニシテ上田ト稱シ沃地ニシテ下田ト稱ス  
而シテ其賦税ノ如キハ沃地ニ輕クシテ瘠地ニ重シ誰レカ  
之ヲ不平均ト言ハルンヤ雖然人民ノ之レヲ有スルヤ沃地  
ニシテ賦税ノ輕キ必ラス之ヲ高價ヲ以テ買得タルモノ  
或ハ勒苦ニ因テ其瘠ヲ愛シテ沃ニ至ラシメシ者ナリ  
否サレハ天地日月ノ澤ニヨリテ然ルナリ瘠地ニシテ賦  
税ノ重キ如キハ其價必ラス卑下ニシテ買得タルモノ



或ハ怠慢ニシテ其沃ヲ失シテ瘠トナセシ者ナリ若サレハ  
天地兩水ノ愛ニ依テ然ルナリ故ニ天澤地愛ニロリテ  
幸不幸ヲ来セシ者ハ姑ラク舎キ高價ニ買得タル  
モノト勅ニ因テ沃地ニ成セシモノト卑價ニ買得ラ怠  
慢ニ因テ瘠地ニ成ラシメシ者トナシテ一般平均ニ至ラ  
シメハ賦税トシテ平均中正ヲ得ヘシト雖モ彼ノ  
賦本ト利分トノ間ニ於テハ必ラス大不平均ヲ起シ檢地  
均田ノ法ト異ナラシメテ其弊富民ヲ抑エ貧民ヲ  
助クルニ至ラシ方今文明進歩ノ際ニ於テ斯事ノ

決シテ行フ可カラサルナリト思フ於是其積田ノ苦心焦  
思ハ盡ク画餅ニ歸シ終夜復々遂ニ睡ル能ハス  
天行漸ク平也及ヒテ又一案ヲ得タリキ其法方  
天下ノ田畑ヲ現今適宜ノ代價ヲ以テ一旦買上ケ  
無税地トシ分税一定ノ後更ニ賣リ下クルニ有リ其例ハ  
尤ノ如

甲 田地若干歩

斯田地ヨリ生スル作物全科十田ノ價  
アリ賦税重クシテ八田アル可シ其作徳



總ニ二田ナリ若人斯田地ヲ得ント欲スル  
モノ其作徳ニ田ヲ見當トシテ之レヲ一割ノ  
利息ニ見積リ斯地ヲ二十田ニ買得  
タル者ナリ

田廣地校子甲歩田

斯地ヨリ生スル作物甲田ニ同シク其全料  
十田ノ價アリ賦稅輕クシテ總ニ二田ニ  
過キス其作徳ハ八田アル可シ若シ人其田  
地ヲ得ント欲スル者其作徳ヲ見當トシ

之レヲ一割ノ利息ニ見積リ斯地ヲ八十四  
ニ買得タルモノナリ

如斯甲乙ノ田地代價ノ差等アルハ賦稅ノ厚々薄ニ  
依ルト虽モ其賦稅ニ對シテハ利分固ヨリ平均ナリ而  
シテ從來ノ賦稅ニ且廢却スレハ全價百田アル可シ  
之レニ百分ノ五ヲ稅ヲ賦スレバ其賣買直改必ラス  
五十四ナラサルヲ得ス儲全地ノ利分上ヨリ言ヘハ斯  
百分ノ五ヲ以テ中正ヲ得可ケレ共賦稅ノ利分上ヨリ  
云ヘハ甲田ヲ所持スル者ノ賦本二十四ニ五田ノ利分



得レハ其賦本ニ對シタル利分ハ二割五歩トナリ之レニ  
 反シテ田ヲ所持スル者ノ賦本ハ八十四ニ五田ノ  
 利分ヲ得レハ其賦本ニ對シタル利分ハ總ニ六歩三厘  
 五毛ニ過キス斯不平均ヲ防ク爲メ前条述ル如ク  
 買上クハ甲田ヲ二十田ニ買上ケ區多五十四ニ田ヲ八十  
 田ニ買上ケ區多五十四ニ故ニ甲乙共三十田ノ差ヲ過不足ニ  
 生スル者ナレハ其買上クルト云フ者ハ一時官ヨリ證券ヲ  
 渡シ置キ區テ公土買上ルノ後其過ナル者ハ官ヨリ  
 償ヒ不足ナル者ハ下民ヨリ取立斯時ニ當リ不足ヲ  
取立テラルル人民ハ

從來ノ賦税大ニ減シ過分ヨリ官ヨリ償ハルルノ 利チ甲ヨリ取立ル  
人民ハ從來ノ賦税大ヒニ増サルナリ  
 三十田ヲ乙ニ與フルノ理ナリ然レトモ今一時之レヨ  
 區ニ給與スルヤ官民共ニ煩雜糸困難ナルヲ以テ  
 雙方共二十ヶ年賦ニ買賣ス可シ然ラハ甲田ヲ  
 得ル者ハ從來八田ヲ出セシ者二十ヶ年間ハ本税金  
 五田ト年賦金七田五十錢ヲ出サシメ二十ヶ年ノ後  
 總テ本税五田止マレハ從來八田トナルモノニ比ス  
 レハ三田ノ減アリ又乙田ヲ得ル者ハ二十ヶ年ノ間ハ  
 本税五田ヲ納ム可シト雖モ過分ノ年賦金一田



五十錢ヲ得ル且ツ二十年ニシテ賦本ト利分ノ  
平均ヲ得ル後本税ノ全料ヲ納ムト虽モ亦夕  
若情多カレ可シ