

414  
A-2061



地租改正ノ儀ニ付苦情村ノ願末書

伊勢國若名郡

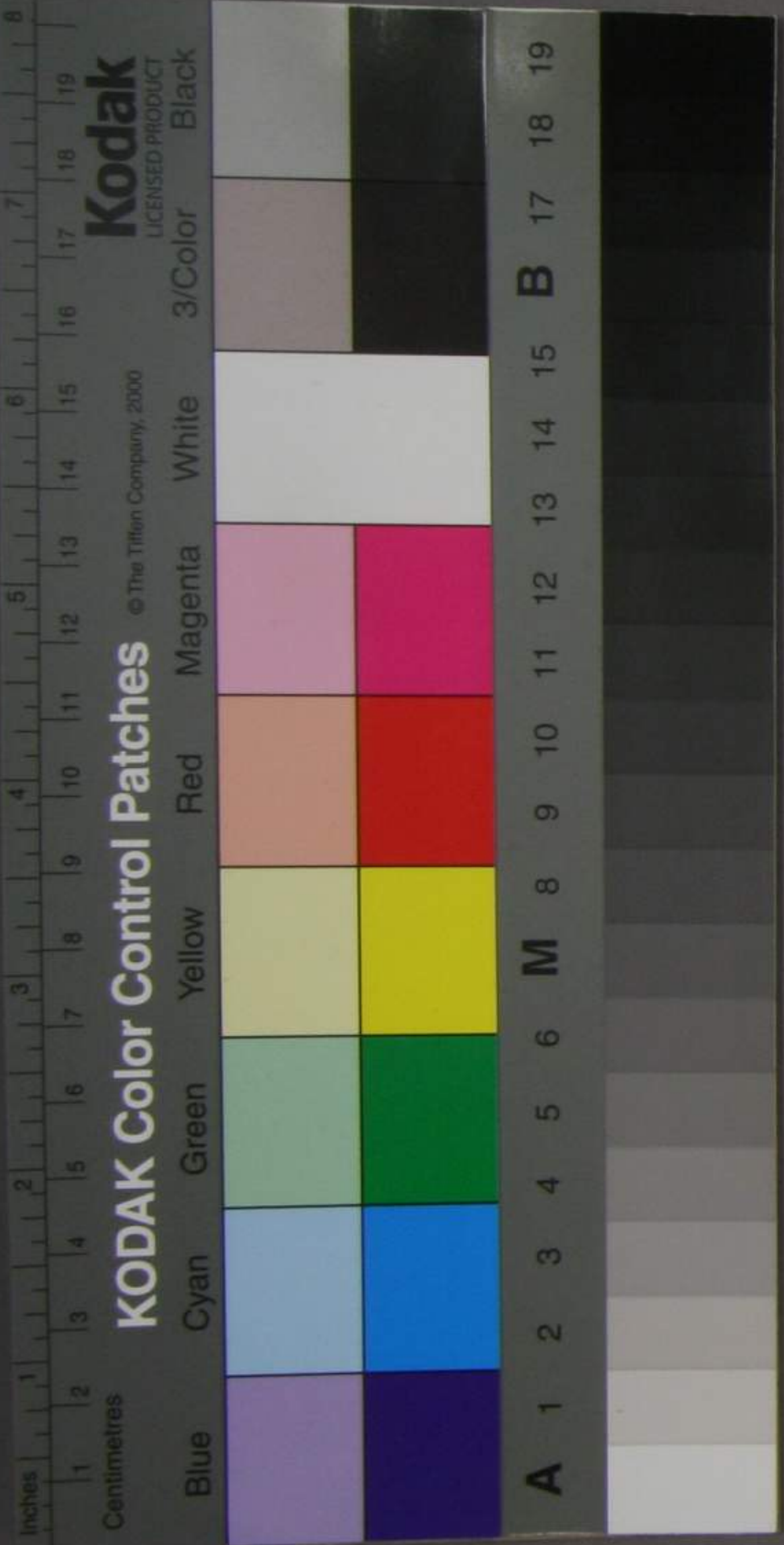
力尾村

本縣地租改正順序之儀地價帳ヲ製スルニ以テ  
先般ニ番簿帳ト稱及別一筆限帳ヲ製シ地圖  
ト照合シ之ヲ以テ地押ヲナシ誤調等ヲ訂正シ右丈量  
調査畢テ地位等級ヲ議定シ番簿帳ハ等級ヲ記  
入シ地位収獲表ヲ算出シ調査等ヲ改和スル向  
地價帳ハ直ニ番簿帳ト収獲表ト因リ調整スル儀  
アリ然レ處右村ニ依リ四倍餘ノ増歩ニ付増租ヲ嫌  
忌スル願ハ苦情多ク數回説諭ノ未明以九年  
三月ニ至リ承議

請書

此請書ハ地價帳製成後之儀ニ付送付セシムル

大正十一年四月  
大正十一年四月  
大正十一年四月  
贈月



一 田收穫に示す米量に比し平均五割五〇の

畑宅地畧ス

右に示す及米量に比し田に議定尤一ヶ村ニテ示  
及米量に比し田に議定尤一ヶ村ニテ示  
亦出所より後因テ示定キルヲ以テ

明治九年二月十七日

代議人 姓名 印  
用 掛 姓名 印

縣令 充

一 田に示す米量に比し田に議定尤一ヶ村ニテ示  
亦出所より後因テ示定キルヲ以テ

田竹反ト 收穫何程 平均及米何程

地位四十五等 收穫及米量に比し平均五割七〇

畑宅地 畑宅地畧ス

町 令 充

明治九年三月十七日

代議人 姓名 印  
用 掛 姓名 印  
副 區 長 姓名 印

縣令 充

町に示す米量に比し田に議定尤一ヶ村ニテ示  
亦出所より後因テ示定キルヲ以テ

本文收穫表に田名を記す地番百五十五号ヲ以テ明治九年

九月廿二日 町令 充

一 田に示す米量に比し田に議定尤一ヶ村ニテ示  
亦出所より後因テ示定キルヲ以テ

町令 充

町に示す米量に比し田に議定尤一ヶ村ニテ示  
亦出所より後因テ示定キルヲ以テ

町令 充

吾人の酒印を致地の紛争を生ぜん擬掛官吏より  
お申す取子(國)之ヲ拒(護)機(機)之ノ酒印(酒)に  
早免旧租及當(ラ)以テ新(及)不(賦)収(五)本(之)雜(計)  
ト(酒)津(及)此(紛)争(之)止(止)以(議)セ(シ)テ(何)分(酒)  
印(能)去(來)否(之)決(定)シ(テ)何(分)移(シ)他(村)ニ  
降(等)ノ村(モ)多(ク)シ(テ)五(十)年(以)内(約)束(シ)テ(酒)印(降)等(亦)毎(年)度(各)  
申(立)八(年)分(地)租(ハ)五(酒)印(ノ)地(價)漲(五)九(年)分(ノ)地  
租(モ)不(納)屬(納)給(ル)其(如)度(難)内(庭)事(由)懸(篤)  
此(紛)争(之)止(止)以(議)セ(シ)テ(何)分(酒)印(能)去(來)否(之)決(定)シ(テ)何(分)移(シ)他(村)ニ  
降(等)ノ村(モ)多(ク)シ(テ)五(十)年(以)内(約)束(シ)テ(酒)印(降)等(亦)毎(年)度(各)  
申(立)八(年)分(地)租(ハ)五(酒)印(ノ)地(價)漲(五)九(年)分(ノ)地  
租(モ)不(納)屬(納)給(ル)其(如)度(難)内(庭)事(由)懸(篤)  
此(紛)争(之)止(止)以(議)セ(シ)テ(何)分(酒)印(能)去(來)否(之)決(定)シ(テ)何(分)移(シ)他(村)ニ  
降(等)ノ村(モ)多(ク)シ(テ)五(十)年(以)内(約)束(シ)テ(酒)印(降)等(亦)毎(年)度(各)  
申(立)八(年)分(地)租(ハ)五(酒)印(ノ)地(價)漲(五)九(年)分(ノ)地  
租(モ)不(納)屬(納)給(ル)其(如)度(難)内(庭)事(由)懸(篤)

此(紛)争(之)止(止)以(議)セ(シ)テ(何)分(酒)印(能)去(來)否(之)決(定)シ(テ)何(分)移(シ)他(村)ニ  
降(等)ノ村(モ)多(ク)シ(テ)五(十)年(以)内(約)束(シ)テ(酒)印(降)等(亦)毎(年)度(各)  
申(立)八(年)分(地)租(ハ)五(酒)印(ノ)地(價)漲(五)九(年)分(ノ)地  
租(モ)不(納)屬(納)給(ル)其(如)度(難)内(庭)事(由)懸(篤)  
此(紛)争(之)止(止)以(議)セ(シ)テ(何)分(酒)印(能)去(來)否(之)決(定)シ(テ)何(分)移(シ)他(村)ニ  
降(等)ノ村(モ)多(ク)シ(テ)五(十)年(以)内(約)束(シ)テ(酒)印(降)等(亦)毎(年)度(各)  
申(立)八(年)分(地)租(ハ)五(酒)印(ノ)地(價)漲(五)九(年)分(ノ)地  
租(モ)不(納)屬(納)給(ル)其(如)度(難)内(庭)事(由)懸(篤)  
此(紛)争(之)止(止)以(議)セ(シ)テ(何)分(酒)印(能)去(來)否(之)決(定)シ(テ)何(分)移(シ)他(村)ニ  
降(等)ノ村(モ)多(ク)シ(テ)五(十)年(以)内(約)束(シ)テ(酒)印(降)等(亦)毎(年)度(各)  
申(立)八(年)分(地)租(ハ)五(酒)印(ノ)地(價)漲(五)九(年)分(ノ)地  
租(モ)不(納)屬(納)給(ル)其(如)度(難)内(庭)事(由)懸(篤)  
此(紛)争(之)止(止)以(議)セ(シ)テ(何)分(酒)印(能)去(來)否(之)決(定)シ(テ)何(分)移(シ)他(村)ニ  
降(等)ノ村(モ)多(ク)シ(テ)五(十)年(以)内(約)束(シ)テ(酒)印(降)等(亦)毎(年)度(各)  
申(立)八(年)分(地)租(ハ)五(酒)印(ノ)地(價)漲(五)九(年)分(ノ)地  
租(モ)不(納)屬(納)給(ル)其(如)度(難)内(庭)事(由)懸(篤)  
此(紛)争(之)止(止)以(議)セ(シ)テ(何)分(酒)印(能)去(來)否(之)決(定)シ(テ)何(分)移(シ)他(村)ニ  
降(等)ノ村(モ)多(ク)シ(テ)五(十)年(以)内(約)束(シ)テ(酒)印(降)等(亦)毎(年)度(各)  
申(立)八(年)分(地)租(ハ)五(酒)印(ノ)地(價)漲(五)九(年)分(ノ)地  
租(モ)不(納)屬(納)給(ル)其(如)度(難)内(庭)事(由)懸(篤)

得達之一向強情之徒其由之或之使俸ヲ得レリノ  
吐息心志此類也他日後悔無之振致度方急意ヲ  
論ラモ依然同振ノ儀リニ使ルル此之ハ如西ノ振定  
及ノ外無シ歲應ノ元ニモ採用難キハ其ノ由一可  
あり得申開則指令ニ以テ其ノ元ニモ採用難キハ其ノ由一可  
甘澁多政ノ元ニモ採用難キハ其ノ由一可

日國朝御郡

田光村

竹成村

中野村

右村ノ明治八年より地租改正伺濟之處抑窮初  
上位ノ可居村ノ多シ收ヲ獲反未メ得ル所ナリ  
振ヲ唱明治九年五月序爲改租伺ニ以テ全未整

部中ノ多シ爾來數回ニ改定ニ因リ同年十一月ニ至リ  
漸進法則伺ニ上十年二月廿七日明治八年より高稅  
法ニ應テ新稅施行伺濟ニ至リ其地價亦亦月百  
元ニ近追ニ替從ノ奉數月ヲ経テ其額亦亦月百  
元十一年十月何分八年ハ高稅振置前ノ振置也其由一  
難開底旨指令ニ以テ其由一

一其後モ不納者ニ付替從ニ以テ其由一  
之次第ニ以テ不納者ニ付公賣處分ニ及ノ外其由一  
論道ニ及リ不納村ノ内亦井村ハ完納致シ前ノ者  
之々村ハ亦又本年二月迄振置前ノ者也其由一  
右村ノ不納者改定一般改租ノ爲メ後滿九年十一月  
等ノ事議及次等ニテ九年二月十四日付リ以テ其由一  
其由一八年方政官百五十四條改定ノ事其由一

其爲租振置ノ旨トシテ  
分令ノ旨上納ノ儀ハ  
其納戸之何分ハ  
所用之改儀トシテ  
所係セリ難本縣下ノ  
稅施行ノ儀ハ  
地方ノ般取租取限  
在所折令ノ旨無知  
立服セ又

一本年四月又ノ  
申票ニ上改正年度  
一年送リ四九  
九年十三

其ノ年ニ由之  
及郡長  
一郡長  
一十一年  
見同方  
採用  
波  
右之通  
唱  
特別  
具狀  
三年

三年 山形村定高

