

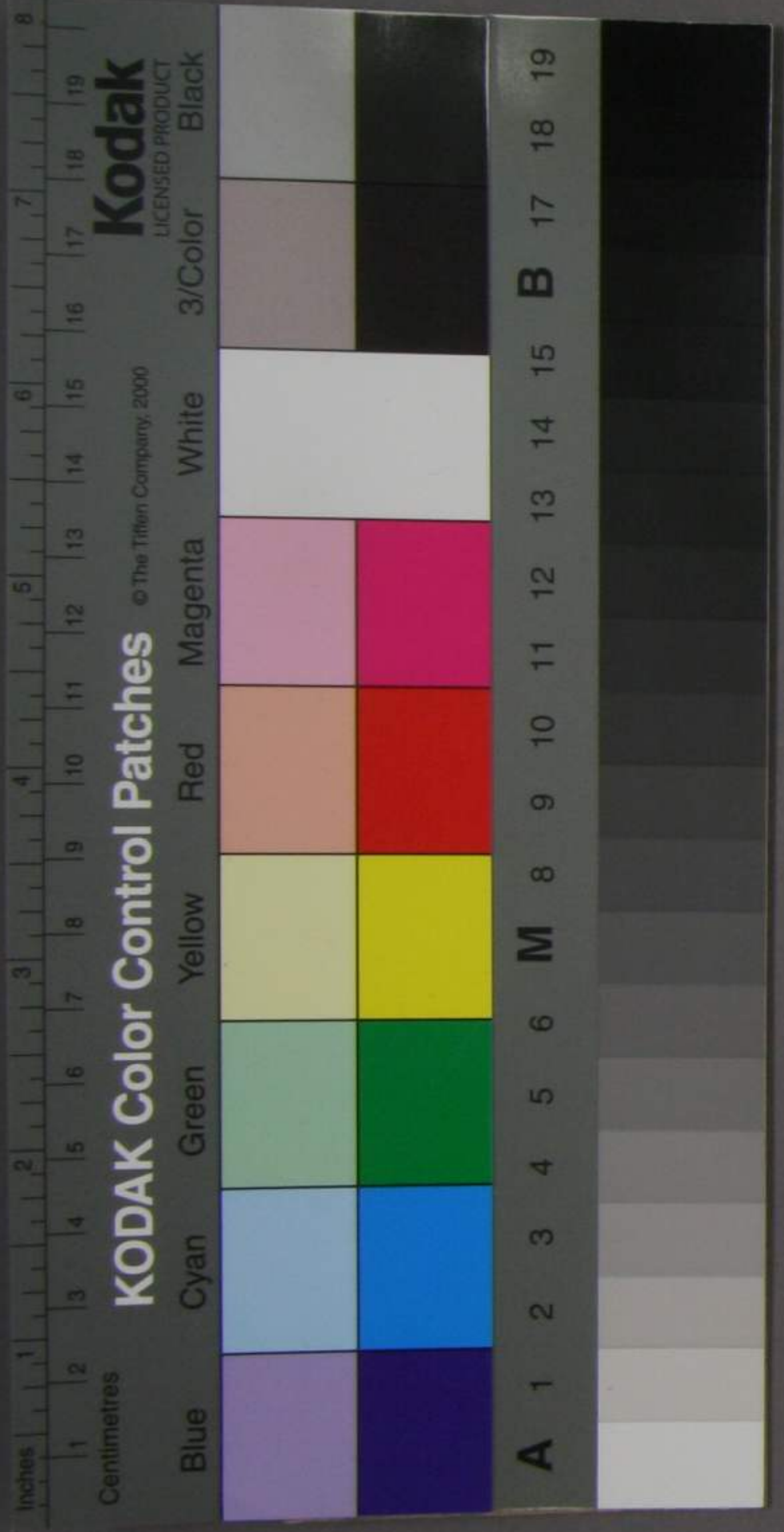
114  
A 2049



地租徴収期限更正之儀ニ付建言

地租徴収ノ期限ハ去ル十年七月第五十三号ヲ以テ其  
更正ヲ公布セラレタリ蓋シ當時更正説ノ由テ起リシ  
所以ハ專ハラ各地方適宜ノ慣法ヲ廢止スルト納期ニ及  
ヒ米穀糶賣ノ通弊ヲ蠲除スルトノ主義ニ出テ已ムヲ得  
スレテ寛假ノ一法ヲ施設セシニ過キサルナリ而レテ近  
時民間ノ景状ヲ察スルニ絲茶米穀逐年其價ヲ昂  
貴シ加フルニ金納ノ定規ニ依リ譬へハ曩日地租金拾圓  
ヲ納ムルニ米貳石餘ヲ要セシモ今ヤ壹石餘ヲ以テ之レニ  
換用スルヲ得ヘシ而レテ此差額殆ント拾壹圓内外ハ地租  
改正相場ト時價トノ間ニ生出シ全ク人民思想ノ外ニ係ル  
モノニシテ其所得ノ連年ニ渉ル實ニ僅少ニ非サルナリ且

天正十一年四月  
限侯爵邸寄贈



ツ夫レ納租ノ舊法タル該年十二月廿日ヲ以テ一般終尾ノ  
期ト為セシモ今ノ納期ハ翌年四月ニ終ハルヲ以テ之レヲ  
舊法ニ比較スレハ甚タ寛優ニ過キタリト云フ可シ從來  
租額ハ必ス該年内ニ於テ皆納スヘキハ勿論ナリト雖  
モ田租ノ如キハ多ク米穀ヲ徵收セシニ依リ其實況ヲ  
酌量シ之レカ輸送ノ時日ヲ與ヘタルニ外ナラス然ル  
ニ金納ノ今日ニ在テ尚其舊慣ヲ襲ヒ其納期ヲ淹延  
スルハ膏ニ理由ナキノミナラス却テ人民ヲシテ他ノ  
浪費ニ消散セシメ為メニ納期ヲ失スルノ恐レナキヲ  
保シ難シ是レ將タ寛ニ過ルノ弊ト云ハサルヲ得ンヤ  
依テ審案熟慮スルニ此際更ニ釐正ヲ加ヘ即チ該年  
七月ヨリ翌年三月ニ至ル一テ九期徵收ノ法則該年七月ヲ初  
期トシ翌年三月  
ヲ以テ終期トシ之メ金額ヲ九分シ毎月廿  
日限リ郡區廳ヘ納入セシムルノ方法ヲ設定スルニ若クハ無シ況シ

ヤ目今財政上ニ於テ收出理辨ノ方法ヲ計畫スルハ最  
モ緊要ノ件ニ係レルヲヤ請フ試ニ會計現況ニ就テ  
之レヲ証セン凡ソ各官廳ノ諸費ニ要需スル金額其  
他諸公債ノ利子ニ支消スル金額等該年内ニ國庫支出  
ヲ要スヘキモノニ於テ槩子一千五百餘万圓出納上ニ不  
足ヲ生ス故ニ目下苟クモ財政ニ補ヒアリト認ムルモノハ  
果斷決行一曰モ遲疑ス可カラサルハ素ヨリ言ヲ俟タサル  
ナリ今ヤ其出納上ノ不足ヲ理辨スルノ術策ハ地租ノ納期  
ヲ短縮シ該年内ニ國庫納入ノ金額ヲ増加スルノ一事ア  
ルノミ而シテ此更正タル民ニ在テハ大影響ナク官ニ在  
テハ一便利ヲ得可シ是レ其更正ヲ切望スル所以ナリ然リ  
ト雖モ議者或ハ云ハシ法ノ苛ニ失センヨリ寧口之レヲ寛ニ  
失セン歳計果シテ此ノ如キアラハ何ソ準備金ヲ以テ之



レヲ支辨セシメサルヤト抑モ準備ハ紙幣發行ノ基金ニシテ其性質タル紙幣及ヒ公債証書ノ價位ヲ維持シ以テ不虞ニ備フ可キモノニシテ尋常財務鞅掌ノ為メニ輒スク應支ス可キモノニ非サルハ今又辨明ヲ要セサルナリ且ツ本案ノ主義ニ於ケル到底法ノ寛ニ過キタルモノヲシテ之レヲ料理シ稍ヤ允當ニ歸セシメントスルニ止マレリ然ラハ則チ此際之レカ更正ヲ為ス聊カ願憲スル所ナカル可シ依テ國庫該年内納入ノ多寡ヲ明瞭スル為メ九期分賦ノ金額ト現行納期ノ收額トヲ對比計算シタル調書ヲ左ニ附上シ聊カ所見ヲ陳ス幸ニ鑒裁ヲ賜ヘ

明治十三年十一月

大藏大書記官安藤就高

大藏卿佐野常民殿

現行納期

九期徴收法

<p>金四千五百六拾零四十二百五拾三圓</p> <p>金二千五百零七百五拾壹圓 <small>細方山林原野</small></p> <p>金三千八百四十五百拾八圓 <small>田方</small></p> <p>金八拾万四千九百五拾四圓 <small>市街地</small></p> <p>此徴收法如左</p>	<p>金四千五百六拾零四十二百五拾三圓</p> <p>金二千五百四十二百五拾壹圓 <small>細方山林原野</small></p> <p>金三千八百四十五百拾八圓 <small>田方</small></p> <p>金八拾万四千九百五拾四圓 <small>市街地</small></p> <p>此徴收法如左</p>
<p>第一期 <small>七月一日ヨリ八月三十一日限</small> 貳分</p> <p>此金貳百万六千九百五拾貳圓貳拾錢</p> <p>外金四拾万貳千四百七拾七圓 <small>市街地分</small></p>	<p>第一期 詠年七月</p> <p>此金四百六拾貳万七千三百六十四九拾九錢三厘</p> <p>第二期 全八月</p> <p>此金四百六拾貳万七千三百六十四九拾九錢三厘</p>
<p>第二期 <small>九月一日ヨリ十月三十一日限</small> 五分</p> <p>此八五百五拾壹万七千三百八拾圓五拾錢</p>	<p>第三期 全九月</p> <p>此金四百六拾貳万七千三百六十四九拾九錢三厘</p>

會十金査査完

十一月  
ノ通  
現行  
一八  
九期  
一  
差引  
八五

紙幣發行ノ基金ニシテ其  
價位ヲ維持シ以テ不虞ニ  
等ノ為メニ繰スク應支ス  
サルナリ且ツ本案ノ主義  
ヲシテ之レヲ料理シ稍  
然ラハ則チ此際之レカ  
可シ依テ國庫該年内納入  
額ノ金額ト現行納期ノ收  
入ニ附上シ聊カ所見ヲ陳

記官安藤就高  
氏殿

九期徴收法

金千五百六拾四圓

金千五百六拾四圓 旭市山林原野

金千五百六拾四圓 甲子

金千五百六拾四圓 市街地

此徴收法如左

二期 詠年七月

金四百六拾貳萬七千三百六拾九圓九拾九錢三厘

二期 全八月

金四百六拾貳萬七千三百六拾九圓九拾九錢三厘

三期 全九月

金四百六拾貳萬七千三百六拾九圓九拾九錢三厘

十一月限リ納期ノ分ハ詠年内ニ國庫ハ納入可相成見込ヲ以テ其納額  
ノ通算比較スレハ如左

現行規則ニ據レハ詠年内ニ納入可相成分

一金七百四拾貳萬六千八百九圓七拾錢

九期徴收ノ法ニ據レハ前同斷

一金貳千三百拾三萬五千六百八拾四圓九拾六錢五厘

差引

金千六百拾壹萬三千三百五拾貳圓貳拾六錢五厘

同上	第三期 十一月一日ヨリ 十一月十五日限	三分	此金三百壹万四百貳拾八圓三拾錢
田方	第四期 十一月一日ヨリ 翌年正月限	五分	此金千壹萬四拾万貳千貳百五拾九圓 外金四拾万貳千四百七拾七圓 市街地分
同上	第五期 二月一日ヨリ 三月三十一日限	三分	此金九百貳拾四万一千三百五拾五圓四拾錢
	第六期 四月一日ヨリ 同三十一日限	貳分	此金六百拾六万九百三圓六拾錢
	第四期 全十月		此金四百六拾貳万七千三百三拾六圓九拾九錢三厘
	第五期 全十一月		此金四百六拾貳万七千三百三拾六圓九拾九錢三厘
	第六期 全十二月		此金四百六拾貳万七千三百三拾六圓九拾九錢三厘
	第七期 翌年一月		此金四百六拾貳万七千三百三拾六圓九拾九錢三厘
	第八期 全二月		此金四百六拾貳万七千三百三拾六圓九拾九錢三厘
	第九期 全三月		此金四百六拾貳万七千三百三拾六圓九拾九錢三厘