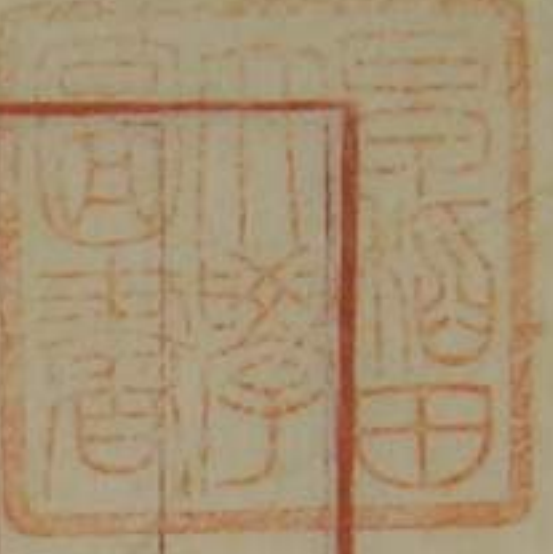


414
A 2021



東京府

大正十一年四月

2052

田貢租金貳拾三万三千四百六拾六圓貳拾八錢六厘

但明治三十五年凡平均

田及別九千八百九拾四町貳反壹畝拾八八厘九毛

一田及別壹万貳千八百三拾七町五反壹畝拾

但田及別貳
貳畝九十七厘余增

此收穫米拾七万九千七百貳拾五石壹斗八升七合

但米及下
米壹石四斗

此地價金二百九拾万三千八百五拾三圓貳拾六錢五厘

但相場
金五圓貳拾錢

此地租金貳拾三万三千三百拾五圓五拾九錢八厘

但田及下
地價金六拾三圓八拾錢余

差引

金四千八百四拾九圓三拾壹錢貳厘

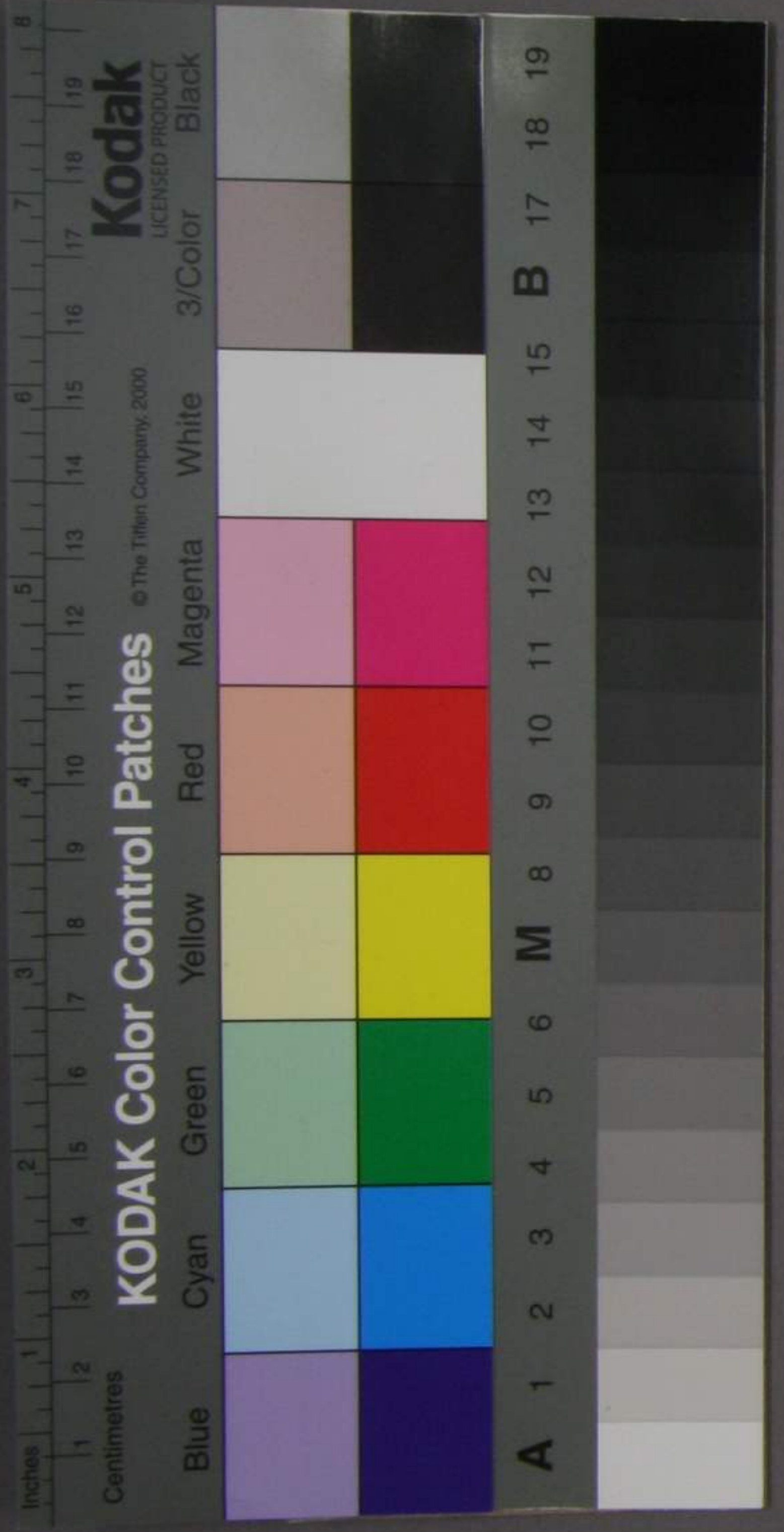
増

田貢租金四万八百貳拾貳圓八拾九錢六厘

但明治三十七年七平均

田及別壹万七千四百五拾九町七反五畝廿七上七毛

也且及三官務局



一畑反別拾万七千三百貳拾九町四反八畝拾三卜

但田別

此收獲表之拾六万五千九百六拾五石五升九合

但

此地價金千六百拾壹万三千貳百貳拾壹圓九拾三錢

但

此地租金五拾四万二千三百九拾五圓五拾五錢八厘

但

金拾六万四千三百五拾八圓六拾八錢九厘

增

田畑産川

金三万二千貳百九拾七圓五拾六錢八厘

增

神奈川縣

田貢租金六拾六万三千六百拾貳圓三拾五錢四厘

但明治三十七年凡平均

田反別貳万貳千貳百八拾三町四反八畝廿卜貳厘三毛

一田反別貳万八千三百三拾四町六反貳畝廿卜

但田反別

此收獲米三拾七万六千八百五拾石五斗三升四合

但

此地價金千六百四拾九万六千六百三拾貳圓拾貳錢六厘

但

此地租金四拾九万四千八百九拾八圓九拾六錢四厘

但

差引

金拾六万八千七百拾三圓三拾九錢

減

田貢租金拾萬九千七百六拾五圓八拾貳八厘

但明治三十七年凡平均

田反別六万三千六百五拾八町貳反六畝拾三卜四毛

包且文三厘

一、烟及別八方三千五百貳所貳畝廿八

但 田及別 三畝五厘內增

此收復後、拾三方五百貳拾石貳斗九升三合

但 壹及下三斗 壹及下三斗

此地價金千貳百三拾五方三千九百拾九圓三拾五毫八厘

但 右場 金壹圓七拾五毫

此地租金三拾七方六百拾九圓六拾八毫壹厘

但 右場 地價拾四圓八拾七毫五厘

差引

金貳拾四萬八百五拾三圓八拾七毫三厘 增

田烟差引

金七方貳千四百拾圓四拾八毫三厘

增

野馬縣

田貢租金七拾三萬六千八百四圓五拾八毫六厘 但明治三三年見平均

田及別貳萬五千九拾九町八反六畝拾壹下九厘貳毫

一、田及別貳萬九千七百七拾八町四反壹畝拾五下 但 田及別 三畝八下在布金場

此收獲米三拾九方九百九拾石七斗六升三合 但 右場 米壹石壹斗

此地價金八百拾壹方貳千六百拾壹圓三厘 但 右場 金五圓四拾五毫

此地租金五拾四萬三千三百七拾九圓四拾壹毫 但 地價金五拾四圓七拾五毫

差引

金拾九萬三千四百貳拾五圓拾七毫六厘 減

田貢租金七萬四千七百九圓五拾貳毫八厘 但明治三三年見平均

田及別六方六千九百拾町九反六畝廿五下三厘貳毫

地租及差引事務

一、畑及別七方八千六百九拾六町八反壹畝拾七下三厘七毛

此收養養八、但、此方四五百拾貳町四升三合

此地價金千貳百拾方七千四百三拾五町四拾貳

此地價金三拾方零三百三拾三町六貳貳

金三拾壹方千六百拾三町五拾三貳四厘 增

田畑差引

金拾壹方八千八百八拾八町三拾五貳八厘 增

埼玉縣

田賃租金百拾九千貳千七百七拾七町拾三貳貳厘 但明治三十二年凡平均

田反別四万六千三百貳拾七町三反貳畝拾一壹厘

一、田反別六万五千八百六拾五町零反七畝

此收養米九拾方八千九百三拾五町三斗四升六合

此地價金千零拾方五千五百拾九町九貳三厘

此地租金百貳拾方五千貳百五拾三町五拾七貳三厘

金壹万貳千四百七拾六町四拾四貳壹厘 增

田賃租金貳拾方三千七百九町貳貳六厘 但明治三十二年凡平均

田反別拾方八千八百三拾壹町壹反四十七厘四毛

一 田及別拾壹方三千七百七拾四七及八畝

但 四五畝四毛

此收獲米百拾壹方零貳百四拾九石三斗六升

但 五畝一斗

此地價金千九百拾壹方零貳百拾壹圓七拾三錢

但 相場 全寺田七拾壹四厘

此地租金五拾九方三千貳百貳拾八圓拾貳錢貳厘

但 五畝一斗 此地價金寺田貳拾貳

差引

金三拾八方九千五百拾九圓拾貳錢六厘 增

田畑差引

金四拾方九百九拾五圓五拾六錢七厘

拾

千葉縣

田貢租金百貳拾壹方六千九百九拾 但明治三十七年見平均

田及別六方三千六百七圓九反八寸五厘貳毛

一 田及別九方九千九百九拾壹圓九反四寸

但 四五畝

此收獲米百拾壹方九千九百三十三斗

但 五畝一斗

此地價金四千五百七拾三方八寸百六拾六圓拾八錢五厘

但 相場 四田七拾七錢九厘五毛

此地租金百三拾七方貳千五百拾七圓九拾八錢六厘

但 五畝一斗 此地價金四拾五圓七拾四錢四厘

差引

金三拾壹方九千五百九拾八圓拾貳錢四厘

田貢租金百貳拾壹方六千九百九拾 但明治三十七年見平均

田及別七方三千五百七拾四七及八畝拾三下六厘六毛

地租改正事務局

一畑及別八方幸七百五拾五町七及貳畝廿式卜

此收穫表計壹万四千六百七拾九石四斗七合

此地價金九拾九千九百八拾貳町九拾四畝九厘

此地租金三拾貳万七千貳百九拾九町四拾八畝八厘

差引

金九千九百九拾九町四拾八畝八厘

増

但 旧及別
或別三下八厘毛増

但 寺及下二斗
表九斗五升余

但 相備
全三町五拾七畝五厘二毛

但 此地價金於四七拾九町七拾九畝八厘

田畑差引

金九千九百九拾九町四拾八畝八厘

栃木縣

田貢租金六拾四町六千三百五拾六町五拾四畝六厘

田及別三方三千四百六町三及拾式卜五厘

一田及別四万一千八百拾壹町四及貳畝廿卜

此收穫米五拾八分五千七百三拾七石三斗貳升

此地價金貳千貳百五拾四町貳拾四拾五畝

此地租金六拾七万五千貳拾四町六拾貳五厘

差引

金貳万七千七百六拾四町五畝九厘

増

但 明治三三年凡平物

但 旧及別
四割九下五厘余増

但 寺及下二斗
表九斗五升余

但 相備
全四町五拾貳畝

但 此地價金於四七拾九町七拾九畝八厘

田貢租金拾三万七千七百四拾四町貳畝三厘

田及別六方六千三百九拾貳町八畝拾下五厘七毛

但 明治三三年凡平物

一畑及別六万七千五百三拾七町八反五畝廿五丁

此收獲及六拾七万五千三百七拾八石五斗八升六谷

此地價金九百三拾五万七千三百拾四石六斗七厘

此地租金貳拾八万七千貳拾五石四拾八厘

差引 金拾四万貳千九百八拾四石五厘 増

但 四五分
三十五厘余増

但 差引
三厘

但 平均
全四拾六拾三

但 差引
地價金拾三萬八拾五

田畑差引

金拾七万七千七百四拾四石四斗四厘

増

寄

旧貢租金五萬四千四百五拾石三斗三升三厘
但明治七三年九月平均

由及別貳拾五万三千八百貳拾五町八反六畝拾五石九厘七毛

一由及別三拾六万五千五百三拾八町八反五畝廿五丁

此收獲米四百五拾壹万八千貳拾七石九升五合

此地價金壹億八千六百六拾三万九百四拾四石八拾八厘

此地租金五百五拾九万九千九百貳拾八石貳拾貳斗六厘

差引 金拾八万五千七百五拾石六厘 減

全收獲石五万七千七百五拾石六厘

旧貢租金五萬四千四百五拾石三斗三升三厘

由及別四拾六万七千四百拾壹町貳反貳畝拾四石七厘三毛

但明治七三年九月平均

地租改正事務局

一 畑及別五拾五方八千九拾三町三畝壹卜三厘壹毛

但 田及別
寺割四卜三厘壹毛

此收穫麥五百六拾方五寸六拾畝三升四合

但 寺及卜三升
麥壹石五升六合

此地價金八千貳百五十六拾五兩拾玖錢七厘

但 相馬
金寺田六十二兩六錢

此地租金貳百四拾方七寸六拾九兩五錢四厘

但 寺及卜三升
地價於田三拾七兩七錢

美川

金寺田五方七寸六拾九兩五錢四厘

增

田畑差引

金寺田四萬五千九百九拾五兩三錢壹分三厘壹毛

增