

414  
A 2016  
1



恭  
 惟  
 祖  
 稅  
 黎  
 庶  
 財  
 產  
 課  
 之  
 法  
 公  
 共  
 經  
 費  
 資  
 之  
 本  
 其  
 得  
 失  
 方  
 將  
 甘  
 人  
 民  
 樂  
 憂  
 繫  
 而  
 國  
 家  
 亡  
 存  
 關  
 心  
 也  
 余  
 上  
 陰  
 上  
 陽  
 八  
 縣  
 奉  
 之  
 事  
 之  
 從  
 帝  
 履  
 水  
 戒  
 懷  
 積  
 一  
 十  
 之  
 孰  
 如  
 陽  
 仁  
 揚  
 之  
 款  
 表  
 焉  
 易  
 者  
 一  
 次  
 北  
 奈  
 固  
 上  
 成  
 告  
 之  
 既  
 去  
 歲  
 於  
 之  
 通  
 涂  
 之  
 經  
 者  
 教  
 十  
 豈  
 烏  
 諸  
 無  
 績  
 之  
 底  
 三  
 旬  
 之  
 期  
 之  
 是  
 符  
 判  
 官  
 之  
 陳  
 之  
 致  
 所  
 帝  
 臣  
 敢  
 之  
 具  
 陳  
 之  
 得  
 之  
 噫  
 改  
 祖  
 業  
 之  
 水  
 土  
 氣  
 候  
 之  
 義  
 惡  
 之  
 徵  
 之  
 測  
 之  
 上  
 脉  
 之  
 檢  
 之  
 漢  
 相  
 之  
 牛  
 喘  
 之  
 待  
 之  
 土  
 地  
 田  
 園  
 之  
 肥  
 饒  
 之  
 蕝  
 之  
 常  
 之  
 勤  
 惰  
 之  
 察  
 之  
 而  
 之  
 收  
 復  
 之  
 度  
 之  
 矣  
 之  
 甚  
 書  
 之  
 壞  
 墳  
 之  
 必  
 之  
 回  
 稅  
 之  
 寬  
 苛  
 之  
 搜  
 討  
 之  
 充  
 之  
 賦  
 之  
 厚  
 濟  
 之  
 弊  
 之  
 期  
 之  
 地  
 積  
 之  
 贏  
 縮  
 檢  
 夫  
 遺  
 之  
 民  
 之  
 勞  
 逸  
 之  
 偏  
 之  
 先  
 之  
 言  
 之  
 而  
 之  
 事  
 緒  
 紛  
 錯  
 著  
 之  
 彼  
 之  
 未  
 之  
 端  
 之  
 叩  
 之  
 而  
 之  
 錫  
 之  
 之  
 之  
 詳  
 讀  
 言  
 長  
 之  
 僕  
 之  
 更  
 之  
 八  
 思  
 之  
 統  
 均  
 之  
 善  
 之  
 有  
 之  
 乃  
 之  
 六  
 縣  
 改  
 祖  
 衣  
 五  
 卷  
 之  
 恭  
 之

大正十一年四月

也且女E戸



六縣  
地租改正参考表

地租改正事務局

副ノルニ参考表ニ卷ラズシテ謹ク之ヲ  
閣下ニ呈ス冀クハ

閣下ノ一閱ヲ辱クセシテラ

明治九年二月十七日

櫻井 勉



改正向事務局長

大久保利通閣下

Table with 10 vertical columns and 10 horizontal lines, currently empty.

地形	氣候	戶口	農民	藩縣
陰易	暑	五万二千二十一	男七万三千六百四十九 女七万三千七百三十三 計一十四万七千三百八十二	田山真島鶴田竜野 明石生野古河沼田
高低	寒	八万二千七百三十三	男七万七千七百三十五 女七万九千五百五十七 計一十五万七千二百九十二	岡山
山河	自三十五度 至三十二度	十三万零七百六十三	男十三万五千五百二十五 女十三万九千五百三十三 計二十七万五千零八十八	福山高桑成羽足守岡田 庭瀬淺尾鶴方生坂倉敷 舟田中津島岡山新見
山岳	自八十二度 至九十七度	七万五千三百二十八	男七万五千四百三十三 女七万九千六百三十五 計一十五万四千零六十八	宮津篠山并宜石福知山 豊田峯山柏原村生野 久美濱山上宜牧湯長谷
地形	自三十五度 至三十二度	八万三千八百七	男八万九千九百六十五 女九万二千八百八十二 計一十八万二千八百四十七	鳥取
河海	自三十五度 至三十二度	七万七千五百五十一	男七万七千五百五十一 女七万七千五百五十一 計一十五万五千零六十二	松江廣瀬母里
高低	自三十五度 至三十二度	九十五度	男九十五度 女九十五度 計一十九十度	
陰易	自三十五度 至三十二度	九十五度	男九十五度 女九十五度 計一十九十度	

町	村	郡	國	四境	周圍	南北	東西	西經	北緯	藩縣
四十三	六百十	十二	一作一円	北西中 四南中 伯香	六十三里余	十五里	十二里三寸	五度四十六分	三十五度四分	北條縣
九十二	七百六十二	八	備前一円	北西東 南中 伯香	九十里十九丁	十五里	十二里三寸	五度五十三分	三十四度四十分	岡山縣
百	七百六十六	十七	備中一円 備後六郡	北西東 南中 伯香	九十里十九丁	十五里	十二里三寸	六度十八分	三十四度三十分	田小田縣
百五十八	千五百四十九	十六	丹波一円	北西東 南中 伯香	丹波六十三里三寸	十五里	十二里三寸	五度	三十五度三十分	豊岡縣
百四十一	千三百八十九	十二	伯耆一円	北西東 南中 伯香	伯耆五十二里余	十五里	十二里三寸	五度三十分	三十五度三十分	鳥取縣
六十九	五百七十二	十	出雲一円	北西東 南中 伯香	八十八里三十丁	十五里	十二里三寸	六度二十九分	三十五度二十八分	嶋根縣

大正十一年四月  
限侯爵  
贈

產生	農馬	農牛	荷車	舟船	陸輸	水運	用悪水路
田方戸數三〇 当三九割合	千三百三十一	計牝二万四、百二十一 牝一、百九十九	七百五十一	五十石以下四百二	東西橋州、伯州、南、北、備、前、河、内、伯、州、通、六、皆、牛、馬、二、隻、九	兩川、皆、高、瀬、上、下、八、三、東、山、八、二、四、里、備、前、四、七、寺、三、寺、河、川、八、二、年、里、向、山、港、二、八、八、舟、一、通、八、	官費 計民費
三反七畝廿三ト	七百三十七	計牝二万七、千、七、百、九、十、二 牝一、千、五、百、六、十、五	七百五十一	五十石以上三百八十一	東、北、牛、馬、人、肩、二、才、半、突、り、高、八、車、才、用、フ、シ	海、上、海、舟、有、兩、川、二、高、瀬、舟、ア、リ、中、央、溝、渠、亦、往、來、通、入、	官費 計民費
三反七畝廿三ト	六百二十七	計牝二万七、千、七、百、九、十、二 牝一、千、五、百、六、十、五	六百二十七	五十石以下四百五十九	向、船、二、百、四、十、一、餘、船、三、千、百、十、五	官費 計民費	
三反八畝廿六ト	六百二十三	計牝二万、千、三、百、八、十、二 牝一、千、五、百、五、十、六	六百二十三	五十石以上二百六十八	五、十、石、以、上、二、百、六、十、八、五、十、石、以、下、六、十、五	川、智、頭、川、有、港、八、因、加、瀧、伯、境、推、大、其、他、介、國、中、少、易、三、才、大、陸、車、運、八、才、地、十、中、二、共、此、八、牛、馬、一、三	官費 計民費
三反七畝廿三ト	六百二十三	計牝二万、千、三、百、八、十、二 牝一、千、五、百、五、十、六	六百二十三	五十石以上二百六十八	五、十、石、以、上、二、百、六、十、八、五、十、石、以、下、六、十、五	官費 計民費	

質地	肥瘠	燥湿	地種	耕宅地	灌溉	堤	樋	溜池	井垣
北條縣	北方、黑、土、ク、多、三、南、部、真、土、多、三、重、砂、土、亦、多、	濕地五分	山七、分、三、野、林、二、分、五、重、川、原、三、分、三、道、路、四、分	田七、分、八、元、地、二、分、五、元、地、六、元、五、元	灌、漑、多、ク、河、間、是、留、地、極、少、ク、亦、極、小、ナ、リ、在、喜、富、ク、河、間、三、年、害、不、少、	官費 計民費	官費 計民費	官費 計民費	官費 計民費
岡山縣	北方、砂、土、及、砂、土、馬、又、黄、赤、土、多、三、中、央、以、南、粘、土、多、	濕地六分七厘	山、四、分、九、重、野、二、重、七、重、道、路、三、重、川、次、七、重	田七、分、二、重、六、元、地、六、元、八、元	却、野、邑、久、道、三、郡、中、四、川、ヲ、流、經、便、ナ、リ、其、他、流、流、ヲ、注、池、水、ヲ、用、テ、水、作、作、ク、	官費 計民費	官費 計民費	官費 計民費	官費 計民費
田小田縣	北方、粘、土、多、三、中、央、以、南、粘、土、多、	濕地三分三厘	山、四、分、九、重、野、二、重、七、重、道、路、三、重、川、次、七、重	田七、分、二、重、六、元、地、六、元、八、元	却、野、邑、久、道、三、郡、中、四、川、ヲ、流、經、便、ナ、リ、其、他、流、流、ヲ、注、池、水、ヲ、用、テ、水、作、作、ク、	官費 計民費	官費 計民費	官費 計民費	官費 計民費
豊岡縣	北方、粘、土、多、三、中、央、以、南、粘、土、多、	濕地三分三厘	山、四、分、九、重、野、二、重、七、重、道、路、三、重、川、次、七、重	田七、分、二、重、六、元、地、六、元、八、元	却、野、邑、久、道、三、郡、中、四、川、ヲ、流、經、便、ナ、リ、其、他、流、流、ヲ、注、池、水、ヲ、用、テ、水、作、作、ク、	官費 計民費	官費 計民費	官費 計民費	官費 計民費
鳥取縣	四、八、粘、土、少、ク、赤、土、黑、壤、文、結、三、分、間、砂、地、ア、リ、伯、八、大、平、沙、土、粘、土、多、	濕地四分	山、三、分、五、重、原、野、四、分、道、路、五、分、川、次、四、重、三、重	田七、分、五、重、地、五、重	却、野、邑、久、道、三、郡、中、四、川、ヲ、流、經、便、ナ、リ、其、他、流、流、ヲ、注、池、水、ヲ、用、テ、水、作、作、ク、	官費 計民費	官費 計民費	官費 計民費	官費 計民費
島根縣	四、八、粘、土、少、ク、赤、土、黑、壤、文、結、三、分、間、砂、地、ア、リ、伯、八、大、平、沙、土、粘、土、多、	濕地四分	山、三、分、五、重、原、野、四、分、道、路、五、分、川、次、四、重、三、重	田七、分、五、重、地、五、重	却、野、邑、久、道、三、郡、中、四、川、ヲ、流、經、便、ナ、リ、其、他、流、流、ヲ、注、池、水、ヲ、用、テ、水、作、作、ク、	官費 計民費	官費 計民費	官費 計民費	官費 計民費





種地	質地				形地			候氣		
	燥湿	肥瘠	地質	險易	高低	河海	山岳	地形	暑	寒
川野 野 川	燥地二分 濕地二分	沃土二分 瘠土三分	赤土二分 常色	險地二分 易地八分	相半	郡南	山岳	四方山 南平田	九十七度 九十八度	三十三度 三十度
川野 野 川	燥地二分 濕地二分	沃土二分 瘠土三分	赤土二分 常色	險地二分 易地八分	低地多	郡南	山岳	四方山 南平田	九十九度 九十九度	三十一度 三十度
川野 野 川	燥地二分 濕地二分	沃土二分 瘠土三分	赤土二分 常色	險地二分 易地八分	低地多	郡南	山岳	四方山 南平田	九十九度 九十九度	三十度 三十度
川野 野 川	燥地二分 濕地二分	沃土二分 瘠土三分	赤土二分 常色	險地二分 易地八分	高低相半	郡南	山岳	四方山 南平田	九十九度 九十九度	三十五度 三十四度
川野 野 川	燥地二分 濕地二分	沃土二分 瘠土三分	赤土二分 常色	險地二分 易地八分	高地七分 低地三分	郡南	山岳	四方山 南平田	九十九度 九十九度	三十四度 三十度
川野 野 川	燥地二分 濕地二分	沃土二分 瘠土三分	赤土二分 常色	險地二分 易地八分	高地七分 低地三分	郡南	山岳	四方山 南平田	九十九度 九十九度	三十四度 三十度
川野 野 川	燥地二分 濕地二分	沃土二分 瘠土三分	赤土二分 常色	險地二分 易地八分	高地七分 低地三分	郡南	山岳	四方山 南平田	九十九度 九十九度	三十四度 三十度
川野 野 川	燥地二分 濕地二分	沃土二分 瘠土三分	赤土二分 常色	險地二分 易地八分	高地七分 低地三分	郡南	山岳	四方山 南平田	九十九度 九十九度	三十四度 三十度
川野 野 川	燥地二分 濕地二分	沃土二分 瘠土三分	赤土二分 常色	險地二分 易地八分	高地七分 低地三分	郡南	山岳	四方山 南平田	九十九度 九十九度	三十四度 三十度
川野 野 川	燥地二分 濕地二分	沃土二分 瘠土三分	赤土二分 常色	險地二分 易地八分	高地七分 低地三分	郡南	山岳	四方山 南平田	九十九度 九十九度	三十四度 三十度

郡名	東西		南北		周圍	四境	町	村	戸	口	農
	西	東	北	南							
西北條							三十六	二十二	四十七	五十七	
東北條							無	三十一	二百五十三	二百五十六	
東南條							七	十三	二百六十二	二百七十四	
勝北							無	五十五	二百四十三	二百四十七	
吉野							無	六十	二百三十一	二百五十七	
英田							無	五十六	四百八十一	五百八十八	
勝南							無	六十九	四百四十七	五百五十五	
久米南條							無	六十三	四百五十八	五百六十六	
久米北條							無	五十四	四百八十八	五百九十三	
真島							無	九十	七十九	三百十九	
大庭							無	四十六	二百七十七	三百五十九	
西々條							無	十一	二百七十七	三百五十九	







岡山録

地種	質地				河海	山岳	地畝	候氣	
	燥湿	肥瘠	地質	傾易				暑	寒
山林 川 道	燥七分 湿二分	肥地八分 瘠地二分	粘土多シ		東 川	郡 中	九 拾 六 度	極 寒 四 拾 度	
山林 川 道	燥六分 湿三分	肥地七分 瘠地三分	粘土多シ		東 川	郡 中	九 拾 八 度	三 拾 五 度	
山林 川 道	燥六分 湿三分	肥地五分 瘠地四分	同上		東 川	郡 中	九 拾 八 度	三 拾 五 度	
山林 川 道	燥六分 湿三分	肥地三分 瘠地七分	砂土多シ		東 川	郡 中	九 拾 三 度	四 拾 度	
山林 川 道	燥六分 湿三分	肥地四分 瘠地六分	黄土多シ		東 川	郡 中	九 拾 七 度	四 拾 度	
山林 川 道	燥五分 湿四分	肥地二分 瘠地八分	赤土多シ		東 川	郡 中	九 拾 八 度	三 拾 五 度	
山林 川 道	燥五分 湿四分	肥地三分 瘠地七分	黒土多シ		東 川	郡 中	九 拾 四 度	四 拾 度	
山林 川 道	燥七分 湿二分	肥地三分 瘠地七分	沙土多シ		東 川	郡 中	九 拾 五 度	五 拾 度	

郡名	地民				町	村	四境	周圍	南	東
	北	西	東	南						
御野	八	二	三	四	八	五十三	十	四	二	二
上道	八	二	三	四	八	百四	十	四	二	二
邑久	八	二	三	四	八	五十七	十	四	二	二
和氣	八	二	三	四	八	六十九	十	四	二	二
磐梨	八	二	三	四	八	五十三	十	四	二	二
赤坂	八	二	三	四	八	七十八	十	四	二	二
津高	八	二	三	四	八	九	十	四	二	二
見島	八	二	三	四	八	九	十	四	二	二







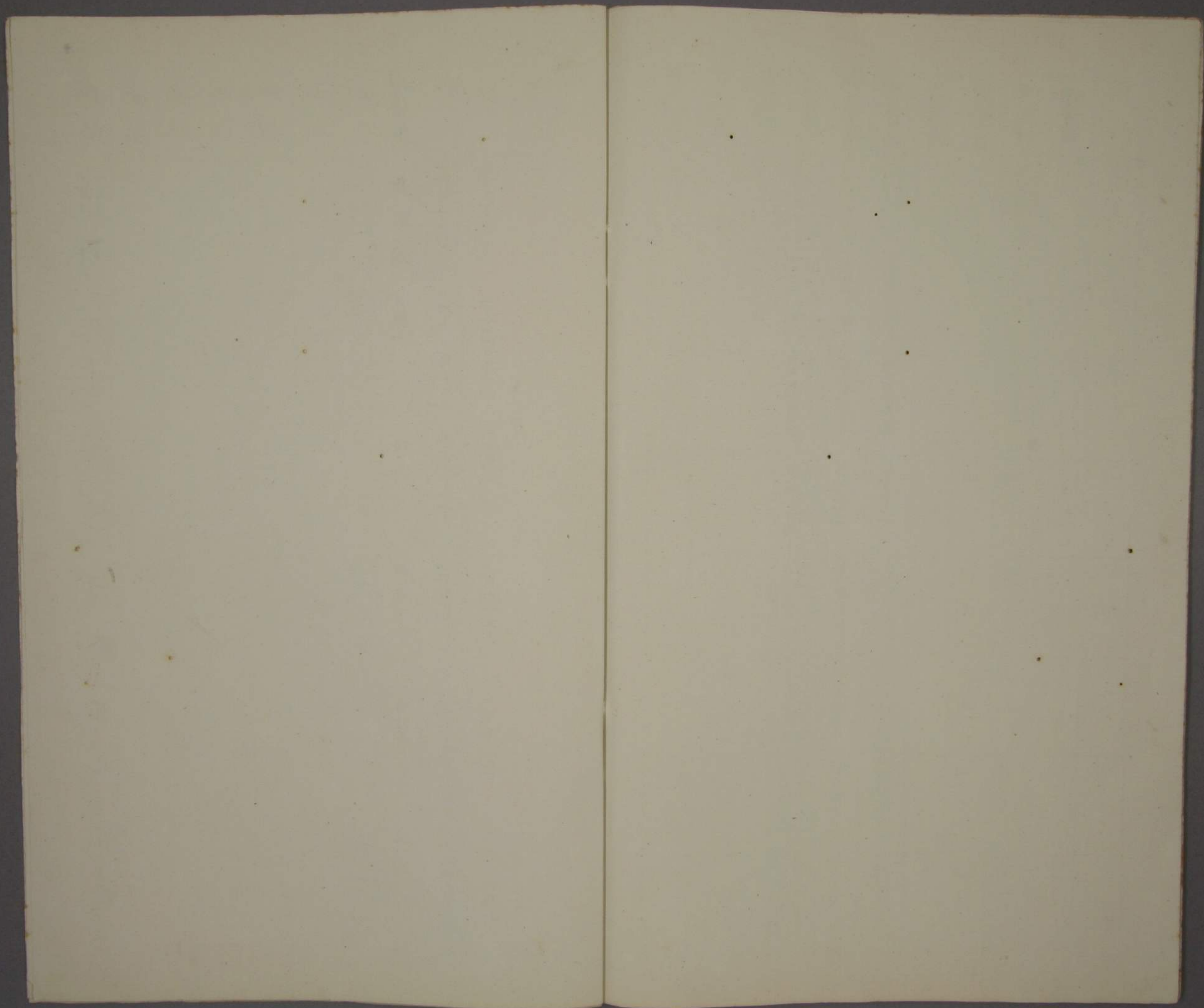
郡名	東西	南北	周圍	四境	村	町	日藩	戸	口	農
邑美					三十二	八十二	鳥取藩	二万九百七十二	四万一	
八東					八十九	無	同上	四千二百五十四	一万九千百二	
高草					八十三	同上	同上	四千九百九十五	二万三千四百四	
岩井					五十一	同上	同上	三千三百一	一万六千九百九十一	
智頭					九十八	同上	同上	三千五百三十六	一万九百六十二	
氣多					八十三	同上	同上	四千九百三十五	二万八千三十五	
法美					六十一	三	同上	三千三百五	一万四千六百二十四	
八上					六十二		同上	三千二百二十五	一万四千六百七十五	

地種	燥湿	肥瘠	地質	險易	高低	河海	山岳	地形	暑	寒
耕定地五分七厘 山林三分六厘 川七厘	燥地六分 湿地四分	沃土四分 瘠土六分	粘地多砂地少	險地七分 易地三分	高地七分 低地三分	千代川有瀬川あり 流赤一帯トナリテ加 流ニ落	山岳東西ニ連接 三法美岩井直八	東方山岳北平 田ヲ擁ス		
耕定地二分五厘 山林四分 川三分	燥地四分 湿地六分	沃土四分 瘠土四分	真土四分 山土六分	險地七分 易地三分	高地四分 低地四分	八東川あり私市川 有ハ三流ニテ千代 川ト合流ス	播州但州ニ接ニテ 本嶺有テ	中央平地直西面 山岳播作但三州 ニ接ス		
耕定地三分五厘 山林三分 川一分	燥地四分 湿地六分	沃土極テ少 瘠土八分	砂土極テ少 粘土尤多	險地七分 易地三分	高地四分 低地四分	松上川有瀬川あり 千代川ニ合流ス 江ノ流有瀬川ト云	南上郡有北海邊 リ山岳重疊ス	衆郡郡峯 四百三峰出ス		
耕定地四分五厘 山林五分 川五厘	燥地三分 湿地七分	沃土四分 瘠土六分	砂地極テ少 粘地甚多	險地七分 易地三分	高地四分 低地四分	岩井川有瀬川あり 流ニ落ニテ山岳 重疊ス	但馬國境有西海邊 テ山岳郡中ヲ擁ス	四面皆山北平海邊 車但馬ニ接ス		
耕定地二分 山林三分七厘 川三厘	燥地四分 湿地六分	沃土七分 瘠土三分	全郡赤土	險地八分五厘 易地一分五厘	高地七分 低地三分	千代川有瀬川あり 流ニ落ニテ山岳 重疊ス	美作國三接至郡山 在中間ニ接ス 其間ニ屈曲ス			
耕定地二分 山林五分 川五厘	燥地四分 湿地六分	全郡瘠地	赤土五分 砂土五分	險地七分 易地三分	高地五分 低地五分	北方海三瀬川あり 光池有瀬川あり 是川有瀬川あり	西伯香回ニ接 ス山交ス			
耕定地三分 山林三分 川三厘	燥地四分 湿地六分	沃土四分 瘠土四分	粘土四分 砂土四分	險地七分 易地三分	高地五分 低地五分	東伯香回有西海邊 山岳重疊ス	全郡大抵皆山 岳ニ屬ス			
耕定地四分 山林四分 川四厘	燥地四分 湿地六分	沃土四分 瘠土四分	粘土五分 砂土五分	險地七分 易地三分	高地七分 低地三分	千代川有瀬川あり 流ニ落ニテ山岳 重疊ス	全郡大抵皆山 岳ニ屬ス			









郡名	東西	南北	周圍	四境	村	町	日藩縣	戸	口	農
河村							鳥取藩	五千五百五十	二万三千九百十二	
久米							同上	六千八百	二万七千六百二十四	
八橋							同上	五千三百五十	二万三千百	
汗入							同上	四千三百六十四	一万九千九十二	
曾見							同上	一万六千七百三十八	七万一千八百二	
日野							同上	六千九百六十五	三万三千五百五十八	

暑	寒	地形	山岳	河海	高低	險易	地質	肥瘠	燥湿	地種
		東南國作二回三接ニテ層 北東一帶海ニ接スル 東南徳山ノ村落群等 ニ聚テテ七分ニ居ル 天神ノ河ナリ漢流ニ合 シテ海ニ注ク	北東國ニ接ス高山ノ村 嶺ニ海ニ接ス北東 連嶺ニ 北東國ニ接ス高山ノ村 嶺ニ海ニ接ス北東 連嶺ニ	漢水合流ニテ天神川ニ注ク 北方僅七八村落海ニ面 潤水所ニテ海ニ注ク	高山少 同上	險易 三分七分 同上	砂土多 真土少 同上	汝瘠相半ス 同上	燥地七分 湿地七分	耕定地三分山林一分 原野五分川沃地
		南東國ニ接ス高山ノ村 嶺ニ海ニ接ス北東 連嶺ニ	南東國ニ接ス高山ノ村 嶺ニ海ニ接ス北東 連嶺ニ	潤水所ニテ海ニ注ク	同上	險易 四分六分	大手黒壤ナリ北東ニ潤水 地ニ砂礫ニ居ス	瘠土多汝地少 同上	燥湿相半ス 同上	耕定地三分山林三分 原野四分川沃地
		南東國ニ接ス高山ノ村 嶺ニ海ニ接ス北東 連嶺ニ	南東國ニ接ス高山ノ村 嶺ニ海ニ接ス北東 連嶺ニ	潤水所ニテ海ニ注ク	同上	險易 三分七分	真土砂礫ヲ交テ海瀕砂 地最劣	汝土多瘠少 同上	燥地多 湿地稀少	耕定地七分山林三分 原野五分川沃地
		北東國ニ接ス高山ノ村 嶺ニ海ニ接ス北東 連嶺ニ	北東國ニ接ス高山ノ村 嶺ニ海ニ接ス北東 連嶺ニ	潤水所ニテ海ニ注ク	同上	險易 二分八分	渾テ砂地	汝瘠相半ス 同上	同上	耕定地七分山林三分 原野五分川沃地
		北東國ニ接ス高山ノ村 嶺ニ海ニ接ス北東 連嶺ニ	北東國ニ接ス高山ノ村 嶺ニ海ニ接ス北東 連嶺ニ	潤水所ニテ海ニ注ク	同上	險易 三分七分	破壤交錯	瘠土多汝地少 同上	同上	耕定地一分山林七分 原野九分川沃地



同	同	前年	同	同	同	前年	同	前年	同	前年
麥價	豆價	米價	鹽米高	麥出新高	豆出新高	米出新高	燭方 平均實額	燭方 平均出合	燭方 平均實額	燭方 平均實額
	四門四拾三匁	四門四拾五匁		三千四百石	六百六十石	二千五百石				
	同上	同上		五千石	二百五十石	二千六百石				
	同上	同上		空百拾石八斗五升	六百八拾石八斗八合	二千六百拾石九斗				
	同上	同上		五千八百三十石	四百廿七石	二千六百六拾石				
	同上	同上		二千三百三十三石	九百二十二石	二千二百二十石				
	同上	同上		五千八百二十五石	千二百七石	三千二百八拾石				

郡名	除業	旧竿	旧田反別	旧畑反別	旧高	旧毛有高	旧田石盛	旧畑石盛	旧田免	旧畑免
河村	僅海漁ノ為スリ	六尺三寸 芋 九分七厘 六尺三寸 三厘	六尺三寸 九分八厘 六尺 二厘		二万七千九百拾石五斗		平均石四斗七升八合 平均石四斗七升八合	平均石四斗七升八合 平均石四斗七升八合	平均四ツ九分一厘	平均四ツ九分一厘
久禾	無	六尺三寸 九分八厘 六尺 二厘			四万五千四百廿五合		平均石四斗七升八合 平均石四斗七升八合	平均石四斗七升八合 平均石四斗七升八合	平均四ツ九分一厘	平均四ツ九分一厘
八橋	僅魚漁アル	六尺三寸 九分七厘 六尺 三厘			三万五千九百拾石四斗		平均石四斗七升八合 平均石四斗七升八合	平均石四斗七升八合 平均石四斗七升八合	平均四ツ九分一厘	平均四ツ九分一厘
汗入	同上	六尺三寸			三万三千五百一斗六合		平均石四斗七升八合 平均石四斗七升八合	平均石四斗七升八合 平均石四斗七升八合	平均四ツ九分一厘	平均四ツ九分一厘
會見	同上	六尺三寸			六万九千九百拾石五斗		平均石四斗七升八合 平均石四斗七升八合	平均石四斗七升八合 平均石四斗七升八合	平均四ツ九分一厘	平均四ツ九分一厘
日野	鹽鉄アリ	六尺三寸			三万八千八百八斗五合		平均石四斗七升八合 平均石四斗七升八合	平均石四斗七升八合 平均石四斗七升八合	平均四ツ九分一厘	平均四ツ九分一厘

