

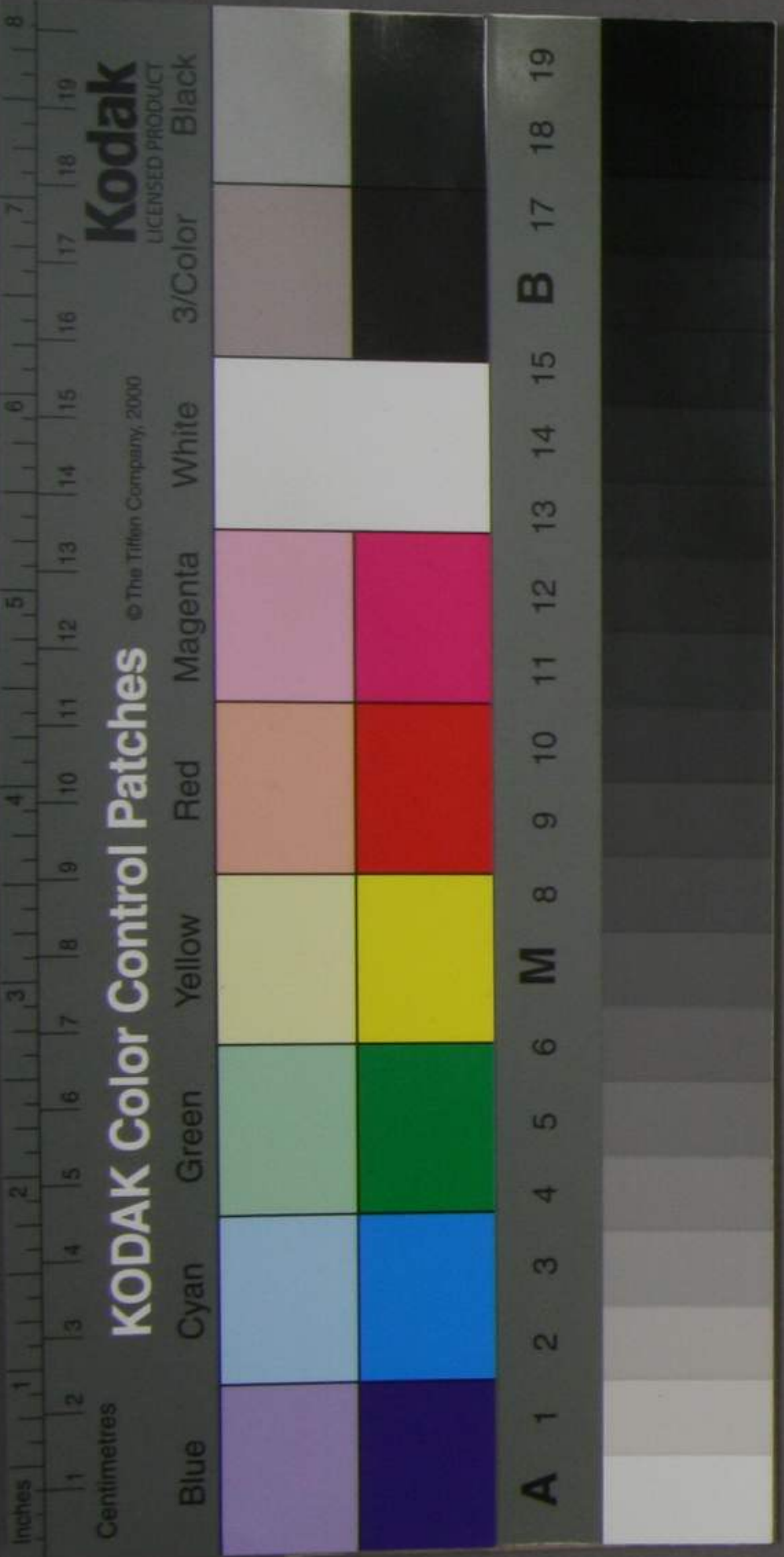
114
A 2015



尚明治九年七月より本年六月迄二周年一合計
詠算一調査ニ付右年一度中一地税之变换其他
课税之再度書逐件一調査類別一區々一上
收額概計一各調一差知各実算外十月中一已定有之
以又地税之多少一現今一改正一際一白後一变换一目的
差向籍地之土地租地券税ノ除キ其余ノ该税概算
是先ヨリ一量改一し一其一又一正一後一進一之派一者一及一負一ノ概一照
見込報告一ノ向一も一有一之程一旧税額一参考一考一量一任
概算一目的一取調一之別一紙一之趣一も一以一以一実一際一改正一
際一三地方一及一別一之伸一縮一英一古一地一之沃瘠一之依一白一収一獲一之
多一寡一等一ノ生一スル一差一遠一キ一勿一漏一未一ニ一月一中一一存一算一ノ
各見込一之一差一知一又一し一九年一ノ一詠算一表一々一何一進一也

大正十一年四月
要領書
寄贈

2414



定旨多し其の差違を以て其の在りし中一官以候者
兼るに會合等下此の事申上り候也

明治九年一月廿日

租稅權以吉原重俊代理
租稅助五國彰信



大藏卿大隈重信殿

府縣名	改正地租見込之分
東京	金貳拾八万三千七百七拾四
京都	金六拾壹万八百四拾壹四
大阪	金五拾五万七千三百三拾九四
神奈川	金五拾三万四百七拾六四
兵庫	金三拾八万四百貳拾九四
長崎	金六拾三万七千貳百八拾貳四
新潟	金百七拾壹万八千四百貳拾九四
埼玉	金八拾七万三千三百六拾五四
枳野	金四拾六万五千四百拾貳四
千葉	金百六拾貳万八千九百拾六四
新治	金九拾五万八千四百九拾壹四
茨城	金五拾三万七千八百七拾七四

兵庫縣外十六縣未以記載ノ分ハ地租改正事務局派出官員ヨリ報知シタルモノナリ

大藏省

熊 橡 奈 垵 三 度 愛 濱 靜 山 滋 岐 筑

谷 木 良 重 會 知 松 岡 梨 賀 阜 摩

金百貳拾壹方七千七百六拾壹圓
金百八方千拾圓
金九拾方三千四百八拾五圓
金百拾三方四千貳拾八圓
內壹方五千八百六拾六圓 改正既濟之分
金百四万九百八拾九圓
金六拾七方四千九百七拾壹圓
金百九拾七方七百圓
金六拾三方千貳百八拾貳圓
金四拾四万七千九百四拾九圓
金四拾七方四千四百六拾壹圓
金百五拾三方三千五百貳拾七圓
金百拾三方五千貳百九拾九圓
金六拾方四千九百七拾四圓

長 福 磐 若 磐 岩 青 山 置 羈 秋 敦 石

野 鴻 前 松 井 手 森 形 賜 岡 田 賀 川

金六拾壹方九千五百三拾九圓
金四拾方九千九百九拾四圓
金三拾八方貳千貳百七拾六圓
金貳拾五方貳千八百八拾四圓
金三拾九方三千五百九拾壹圓
金三拾方三千百貳拾八圓
金五拾方八千拾三圓
金三拾五方八千五百七拾四圓
金拾九方四千三百四拾五圓
內壹方三千百貳拾壹圓 改正既濟之分
金三拾方六千五百拾三圓
金五拾四万七千三百拾六圓
金六拾六万六千九拾九圓
金八拾三方拾六圓

大 省

愛媛	名東	和歌山	廣嶋	小田	岡山	北條	飾磨	嶋根	鳥取	豐岡	相川	新川
媛	東	山	嶋	田	山	條	磨	根	取	岡	川	川
金百七千六拾貳圓	金百五拾八千九百九拾壹圓	金九拾五萬八千四百貳拾四圓	金百七萬四千四百七拾貳圓	金八拾五萬九千六百四拾九圓	金六拾貳萬八千貳百九拾壹圓	金四拾貳萬千六百圓	金百貳拾四萬六千五百五拾三圓	金五拾貳萬千五百三拾九圓	金七拾三萬九千五百貳拾四圓	金六拾九萬九千三百貳拾八圓	金九萬八千八百七拾四圓	金八拾五萬四千六拾圓

山口	市街地券稅	鹿兒嶋	宮崎	白川	佐賀	大分	三潴	福岡	高知
口	計	嶋	崎	川	賀	分	潴	岡	知
金六拾六萬七千五百貳拾七圓	金四十五萬八拾萬六千九拾四圓	金九拾壹萬貳千六百五拾八圓	金五拾貳萬千貳拾三圓	金百三拾萬九千四拾貳圓	金九拾七萬三千五百貳拾八圓	金七拾萬七千百拾四圓	金七拾壹萬四千百貳拾九圓	金百五萬貳千三百四拾五圓	金八拾萬六千五百九圓
改正既濟之分									

內貳千貳百七拾四圓 山田稅

宮城	金四拾七方六千九拾貳圓
小倉	金四拾三方六千貳百四拾九圓
濱田	金貳拾四万八千八百八拾五圓 <small>内五百四圓 山野田稅</small>
計	金百八拾貳万八千五百五拾三圓
舊稅之分	
開拓使	金貳千五百六拾三圓
琉球藩	金五万七千四百四圓
八 <small>尾指縣牙轄</small> 丈	金千貳百六拾三圓
計	金五万四千五百七拾圓
地券証印稅	金貳万五百四拾六圓
合計	金四千七百七拾方三千九百六拾三圓

大正十一年四月

明治九年分概計書

一金四万七千七百七拾方三千九百六拾三圓

地租地券稅

明治六年分

金三万九千九拾九方七千七百六拾八圓

地租地券稅

九年分概計書

金五万貳千七百七拾九方貳千九百九拾六圓

九年分概計書

明治六年分

金四万六千七百七拾三方八百九拾五圓

地租地券稅

九年分概計書

金四万六千七百七拾三方八百九拾五圓

九年分概計書

大

增

明治七年

金七百貳拾三万九千九百

九年分概算書下差

金貳千貳百八拾貳万六千五百三拾六

減

地租地券税

明治六年
同七年迄三年平均

金八百九万八千九百三拾

九年分概算書下差

金貳千三拾八万六千九百三拾

減

地租地券税

明治八年分概算書

金八百八拾万五千九百六拾八

九年分概算書下差

金三百八拾万貳千六

減

地租地券税

明治八年分概計之内
一金六千四百貳拾貳万貳千四百六拾壹

此金
未納
石代積

金八千九百九十九万貳千四百八拾

金八千九百九十九万六千六百貳拾四七千九百九十九

金三千九百九十九万八千九百九十九千七百九十九

金六千六百三十三万九千九百九十九

金六千六百三十三万九千九百九十九

[Faded handwritten text on a slip of paper]

正米納見込
代金積

石代納見込
代金積

元安石代
代金積

兼石代積

大藏省

天保十一年四月

大正十一年四月

明治八年分概計之内

此金高小明治八年分地租概計高八既定不調査
未済、石代相場、以て代金、算計、高、計、算、合、
石代相場、未、出、心、台、概、計、高、計、算、合、

一金六千四百貳拾貳万貳千四百六拾壹圓八拾貳萬九千九百

地租

金八千九百九拾貳萬八千九百九拾壹圓

金納見込

金八百九拾貳萬六千六百九拾貳圓七拾貳萬六千九百

正米納見込

金三千九百九拾壹萬八千九百九拾七圓貳千貳百

石代納見込

金六千六百三拾貳萬九千九百九拾貳圓

元安石代

金六千六百七拾六萬三千九百九拾九圓貳千貳百

兼石代積

大藏省

あまの
しんが
しんが
しんが

天... 十一... 寄... 贈...

此金高... 明治... 年分... 地租... 概計... 高... 既... 不... 調... 査...
未... 納... 石... 代... 相... 場... 以... 下... 代... 金... 算... 計... 高... 納... 付... 金... 分...
石... 代... 相... 場... 未... 納... 差... 出... 金... 分... 概... 計... 高... 納... 付... 金... 分...

地租

後六田八... 九... 九...

金納見込

後五田七... 七... 六...

正米納見込

後九田七... 七... 四...

石代納見込

後三田九... 九... 三...

元安石代

三... 九... 田... 九... 三...

兼雨代積

大藏省

抄... 打... 金... 納... 込... 内... 付... 金... 納... 付... 金... 分...
... 金... 納... 付... 金... 分...
... 金... 納... 付... 金... 分...
... 金... 納... 付... 金... 分...

藏

...

府縣石代相場平均

明治五年分

全五円九拾五錢八厘九毫七絲

明治六年分

全五円九拾六錢七厘三毫三絲

明治七年分

全五円九拾七錢七厘五毫五絲

右三年平均

全五円四拾錢三厘三毫三絲

明治五年分大槻平均
全五円控成淺七厘七毛七糸