

414
A 1991
1

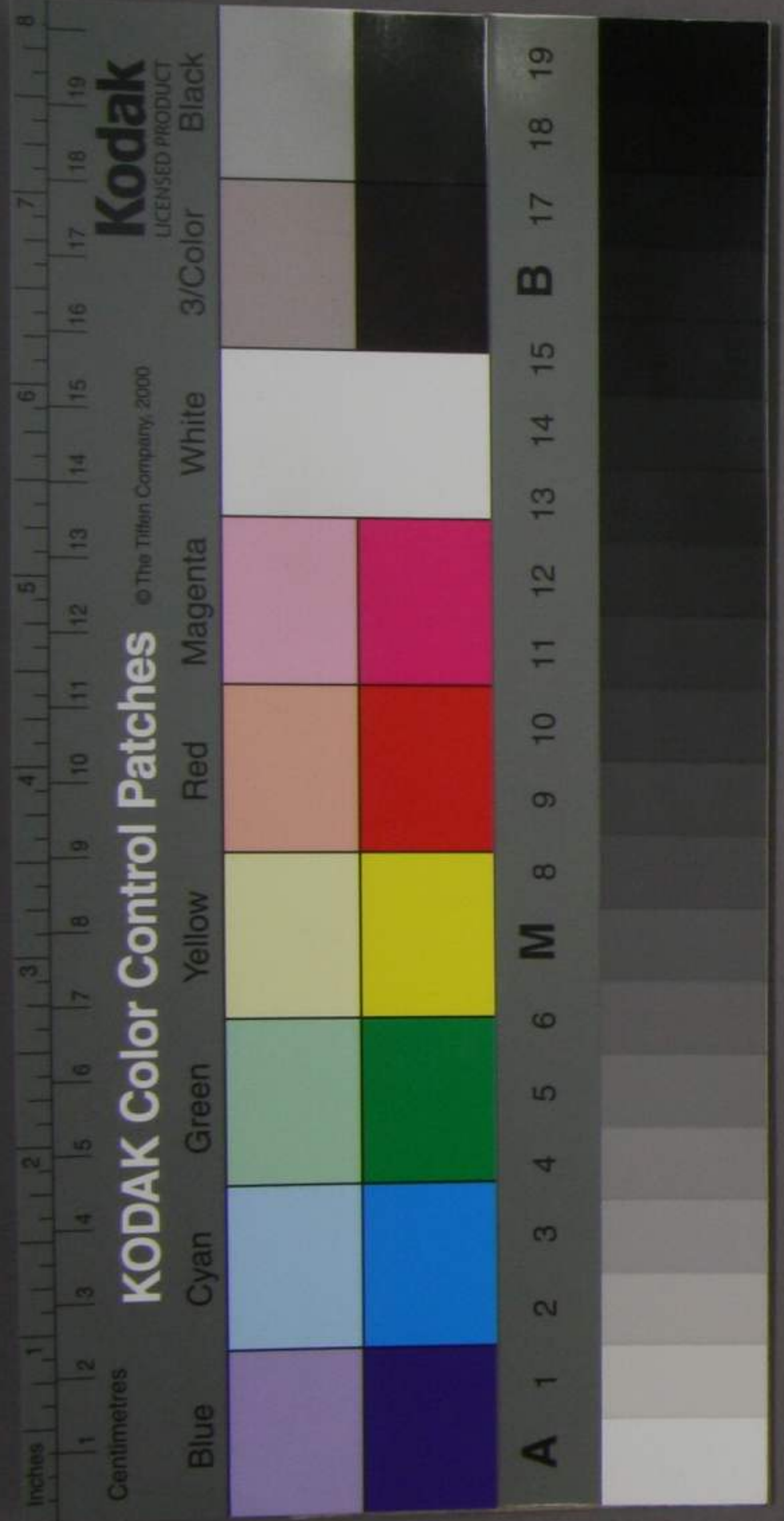


明治十二年租稅豫美前年比較増減事由

大正十一年四月
大正十一年四月

本會計年度租稅豫美ノ總計ハ金四千九百三拾四萬九千六百貳拾貳圓ニシテ之ヲ前年ニ比スレハ其増加スルニ金貳百三拾萬七千三百七拾四圓ナリ依テ各科目ニ就キ其増加スル事由ノ大要ヲ左ニ列記ス

一 地稅ハ其稅法ノ改正漸次整頓スルニ隨ヒ稅額ノ實美ヲ得ルト地券書換之負數逐次増加スルニ由リ之ヲ積美セシト明治十二年第拾四號布告ニテ琉球藩ヲ廢シ沖繩縣ヲ置カレシヲ以テ從前之貢納ヲ此計ニ美



入セシニ由ル

- 一 酒類税ハ明治十一年九月第二十八號布告ヲ以テ其税則改正追加ニ依リ税額増加シ且従来脱税ノ弊ヲ稍々矯正セルヲ以テ將來ノ景況ヲ酌量セシニ由ル
- 一 証券印紙諸税ハ往年ノ實收ニ基キ尚ホ將來ノ景況ヲ酌量セシニ由ル 車税賣葉税亦同シ
- 一 郵便税ハ内外郵便物増加スルニ由ル
- 一 會社税ハ米高會所ノ漸次繁盛ナルハ明治十二年第四號布告ヲ以テ手数料ノ制限ヲ定メラレ且明治十一年九月第二十九號三拾號布告ニテ銀行及株式取引所税額ヲ定メラレシヲ以テ各其

額ヲ積算セシニ由ル

古増加ノ金額ハ金貳百四拾四萬三千八百拾八圓ナリ

前會計年度ノ豫算ニ對シ減少スル科目及其事由ノ大要ハ左ノ如シ

- 一 北海道物産税ハ往年ノ實收ニ基キ之ヲ積算セシニ由ル
- 一 琉球藩貢納ハ地稅ハ算入セシニ由ル
- 一 訴訟罰紙諸税ハ往年ノ實收ニ基キ之ヲ積算セシニ由ル
- 一 古減少ノ金額ハ金拾三萬六千四百四拾四圓ナリ前項増加ノ金額ヨリ此減少ノ金額ヲ扣除スレハ其増加スル實收ノ額ハ

即テ前ニ提記スルカ
如ク金貳百三十拾
三百七拾四圓ナリ