

114
A 1973



素人ノ飲料ニ供スル迄ニ酒ノ負フタル

税金調

一 酒壹石ニ付税金貳圓四拾九匁貳厘

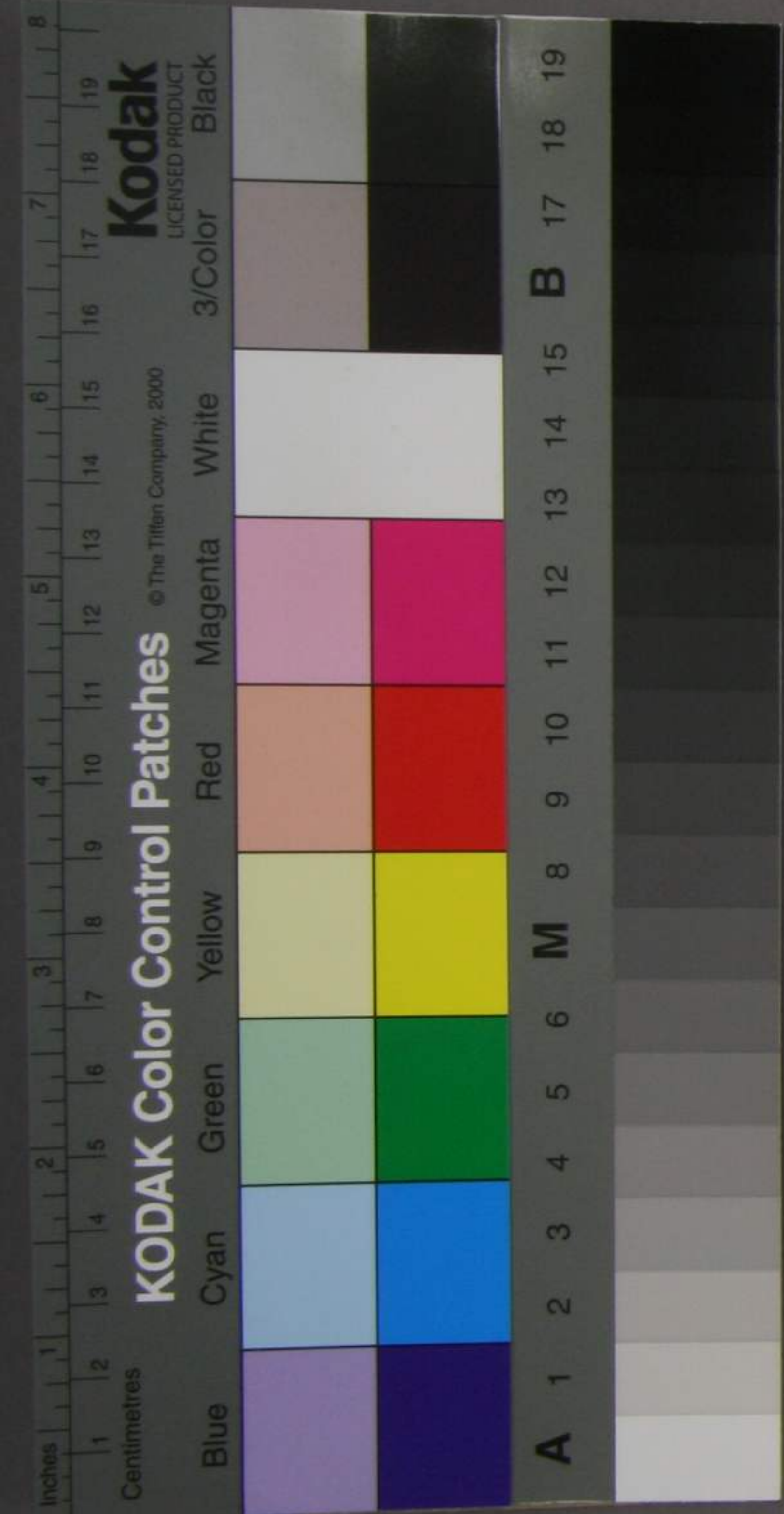
内

金壹圓三拾八匁九厘

酒壹石ノ價金七圓トシ此税金貳圓四拾九匁貳厘トス
レハ酒價ノ内三割五分六厘ノ税ナリ

但及ニ收穫米壹石六斗内種籾肥代一割
五分ヲ減シ残米壹石三斗六升五石代此金
六圓八拾匁内金三拾七匁八厘村費金壹
圓八拾八匁九厘地稅ヲ減シ殘金四圓五
拾三匁三厘利六分此地價七拾五圓五拾五
匁五厘此百分ノ二レ半ハ前件ノ地稅ナリ
則米壹石三斗六升ノ地稅金壹圓八拾八
匁九厘ノ比例ニ因テ算ス尤米壹石ニ付

大正十一年四月
大隈侯爵御寄



釀造酒壹石ノ積リ

金拾弍

酒造營業稅

但釀造家一戸ニ付平均酒百石造リト見
積リ營業稅金拾圓此比例ニ因テ算ス

金七拾弍

釀造稅

但酒壹石ノ原價金七圓此十分ノ一

金三拾弍三厘

請賣稅

但受賣人壹戸平均酒三斗三升八五拾樽
賣捌トレ此石數拾六石五斗ノ積リ受賣
稅金五圓此比例ニ因テ算ス