

114
A 1965

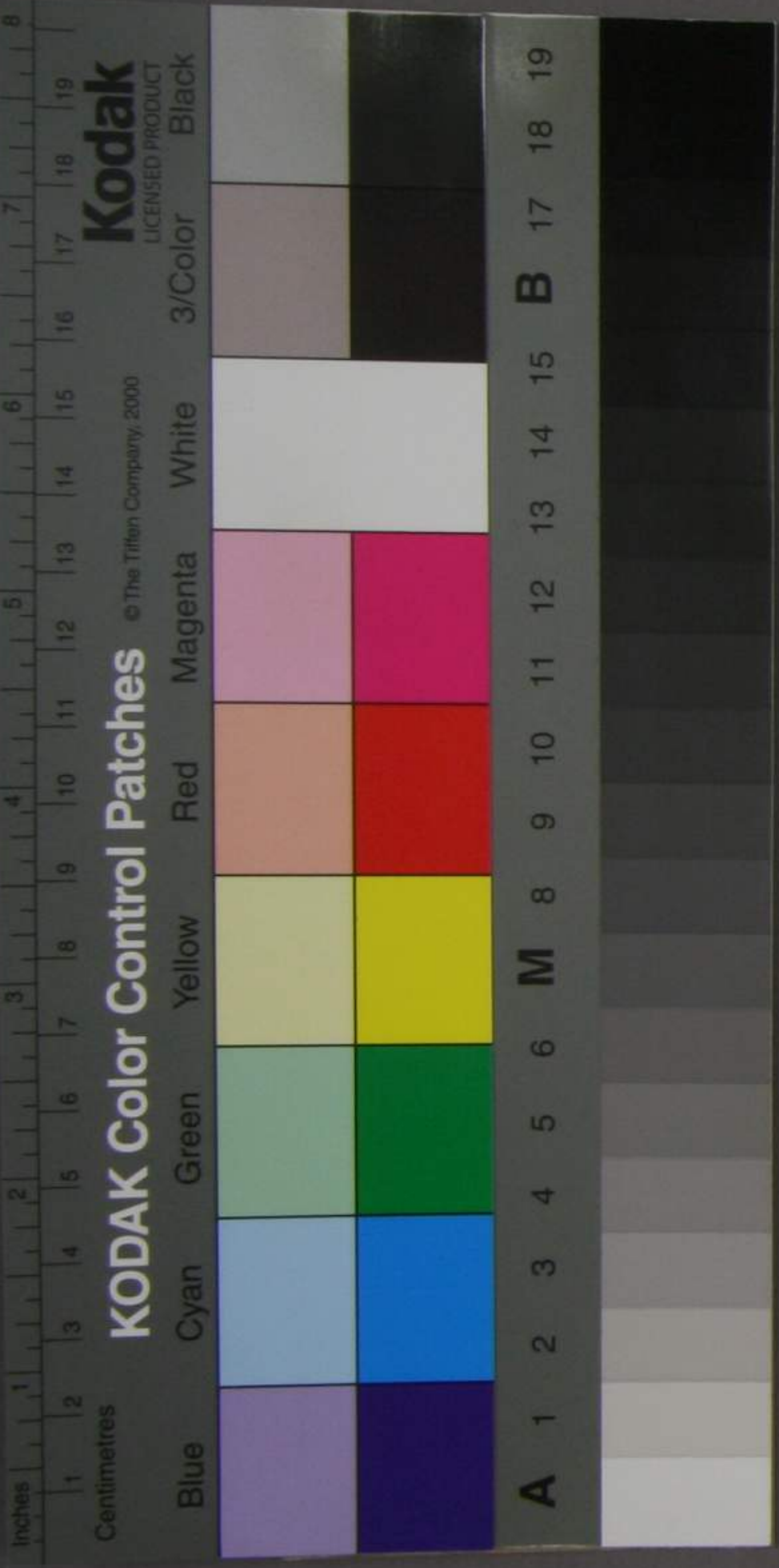
蘭葉蘭花料許納江調

天正十一年四月

2411



天治元年年回幕之節、此官所請家預物惣勘定、
其奉陳蘭出羽裁後、其外諸侯上知高百五拾
方、或子六百、捨名余并回、旗少知行上知、分五九
免、或、下、之、宛、合、言、并、在、半、分、在、取、立、書、成、務、取
朝、德、川、龜、之、助、領、分、口、中、賜、是、後、河、運、江、之、河、國、分、且
安、房、上、德、國、諸、侯、代、知、之、分、未、増、減、是、仕、九、百、調、り、と
右、之、通、也、也、



高音之聲亦有字四聲各異其非六者也
金五格音有六字音或格有六字音或六字音
銀界字音之格實音或格有六字音
木日男女子音格音或格有六字音

曰維木上知之分

高音之聲亦有字四聲各異其非六者也
金七格音有五字音或格有七字音
木三格音有五字音或格有七字音

此四聲各異其非六者也
此五聲各異其非七者也

高合音在格音亦有字四聲各異其非六者也
金音之聲亦有字四聲各異其非六者也
銀界音之聲亦有字四聲各異其非六者也
木音之聲亦有字四聲各異其非六者也

萬音之格方字四格名牙非空羅及
金五格方字音武格五音方永日交下九音
銀界字音之格音實音發音及九音五音
米日方字音格音名牙非空羅及

曰韻下上知之分

萬音且格方字音之格名牙
金五格方字音武格五音
米之格方字音五格名牙非空羅及

萬音音在格方字音武格五音方永日交下九音
金五格方字音武格五音方永日交下九音
銀界字音之格音實音發音及九音五音
米日方字音格音名牙非空羅及

萬音

四日格名牙非在者罗多
三日武格在者方永日交下在在
聖貴音五格買及九分五在之
聖名牙非在者方永

上知之分

七日之格名余

七日之格名余

七日之格名牙非

七日之格名牙非在者罗多

七日之格名牙非在者罗多

七日之格名牙非在者罗多

七日之格名牙非在者罗多

本文四旗中上知一儀在頌安堵之句
高四格名牙非在者罗多
通取個也依此序

