

114
A 1964



家禄税調

万五千七百七十八石一升四合

此代金百九十六万九百九十四円八十銭二厘

但一石二付
金三四八十七銭七厘一毛八四七四八

官禄税

一金七万五千三百九十円

上税高

此評

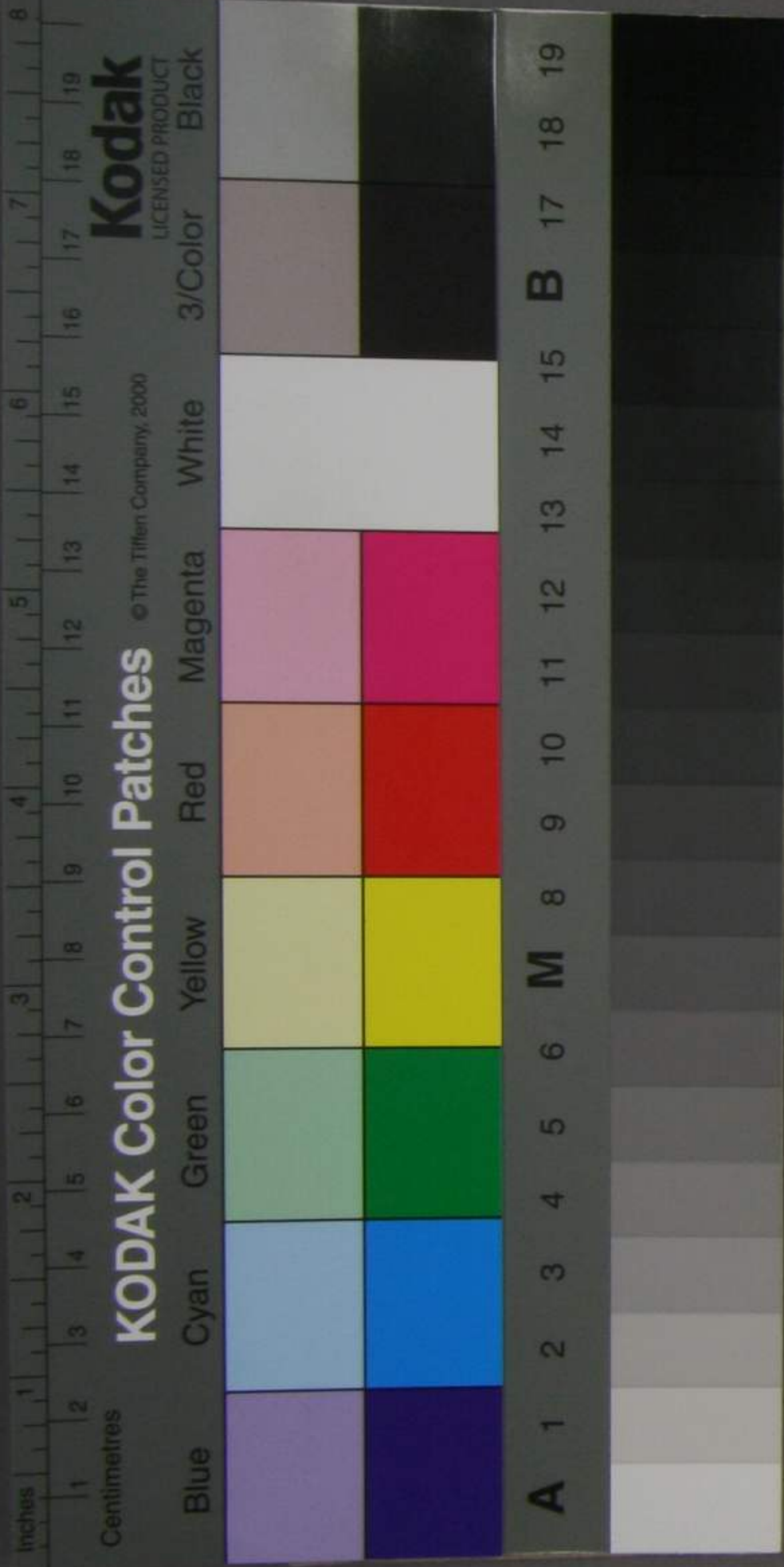
金十九万八百元

月給高

此税額金一万九千八十円

但十分一

大正十一年四月
天候
贈



内

金九千六百円

太政大臣一人

金七千二百円

右大臣一人

金四万八千円

一等 八人

金三万三千六百円

二等 七人

金九万二千四百円

三等 二十二人

ノ三十九人

金百十二万六千二百円

月給高

此税額金五万六千三百十円

但十分之二

内

金二十二万八千円

四等 七十六人

金二十八万五千六百円

五等 百十九人

金三十万四千二百円

六等 百六十九人

金三十万八千四百円

七等 二百五十七人

ノ六百廿一人

