

114  
A 1941



酒造税比較

三年度	十一年度
全四拾万四千百四拾圓	全三拾万二千貳百拾八圓
酒造免許税	釀造營業税
金壹万七千五百圓	受賣税
替麹税	酒造税
金三拾九万八千貳百圓	醸造税
造り税	計 六百三拾万八千四百貳拾圓
計 四百壹万八千八百四拾四圓	計 六百三拾万八千四百貳拾圓

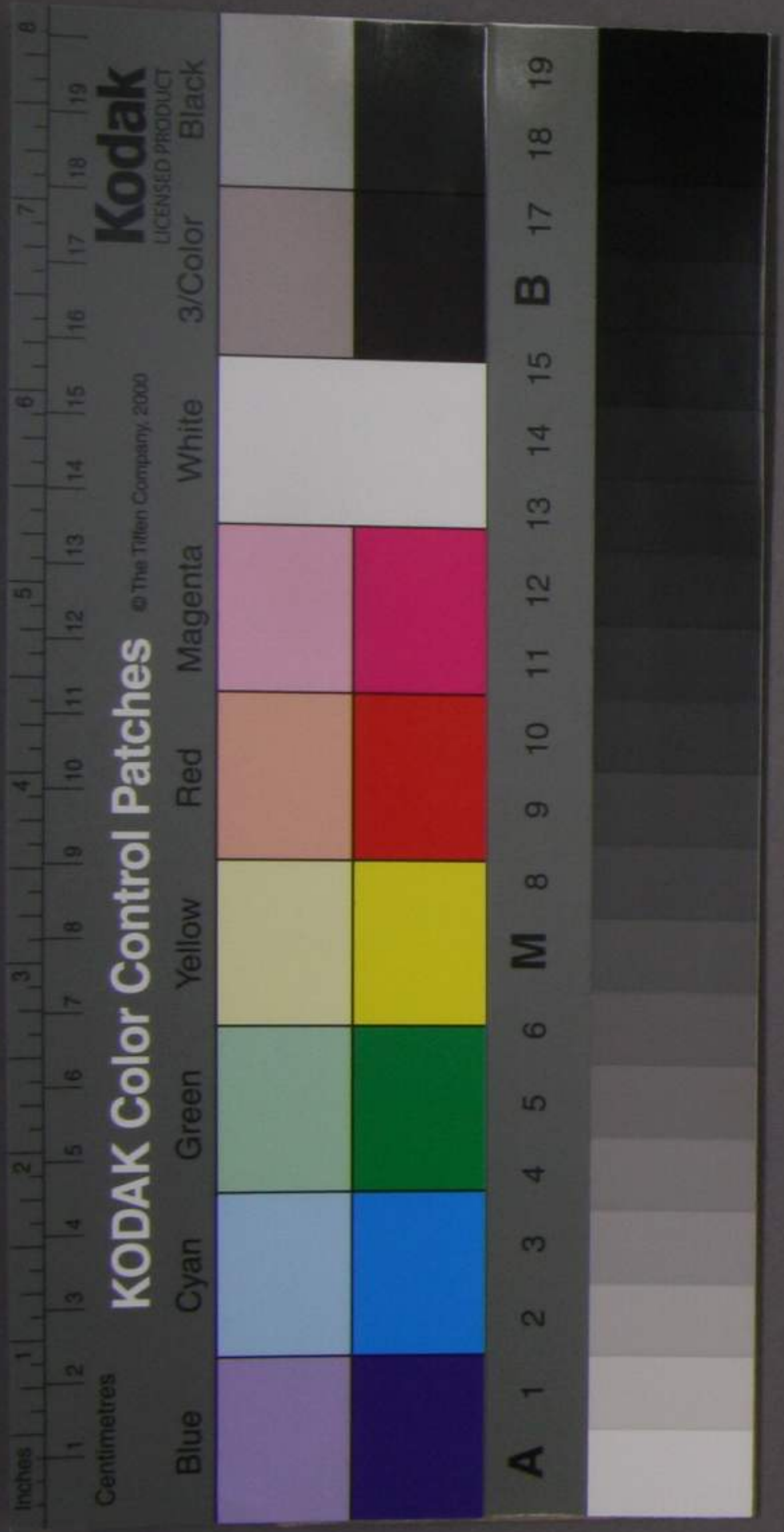
差引金貳百貳拾八万八千五百七拾八圓

備考

十二年度ハ十二年十月ヨリ十三年九月コテ  
十二年度 税金全額 一期中ノ收税高  
 ナリ

十三年度ハ十三年十月ヨリ高年六月コテニ收入スヘキ概算金高トス  
 而シテ稽査税ノ是ニ編入シタル所以ノモノハ酒造税則改正

大正十一年四月  
 侯爵 贈



同時發行ニ係リ日税比較上止ムヘカラサルモノナレハナリ

酒造免許税ハ十三年十月十一月箭期税ハ十月六月ヲテ收入スヘキモノニシテ

造后税ハ該年度各酒製造后高豫算五百拾四万貳百八拾九石ノ

内十三年十月ヨリ十四年三月三十一日<sup>テ</sup>造酒凡リ七分<sup>通</sup>検査

済ト看做シ此后高三百五拾九万八千貳百貳石トス右相當税額<sup>後第一類  
税率用</sup>

ノ半數<sup>ハ</sup>以テ十四年四月中收入スヘキ金額ト假定ス

右五百拾四万貳百八拾九石ニ對スル

三圓ノ内揚表金額高三百五拾九万八

六百七拾九万貳千六百八拾壹圓ハ十四年

為表ノ如シ

造后税	收入	造后税	收入
全額	逓分概算	全額	逓分概算
十三年	十四年	十三年	十四年
度	度	度	度
十三年	十四年	十三年	十四年
七月	九月	七月	九月
中收入	中收入	中收入	中收入
千三百九拾九万八千八百八拾三圓	三百五拾九万八千貳百貳圓	百貳拾九万三千貳拾三圓	五百五拾貳千三百五拾八圓

圓三拾八千八百八拾三圓  
 圓四拾八千八百八拾三圓  
 圓六拾九千八百八拾三圓  
 圓八拾九千八百八拾三圓

同時發行ニ係リ旧税比較上止ムヘカラサルモノナレハナリ

酒造免許税ハ十三年十月十一月舊勅税ハ十月ヨリ六月ヲテ收入スヘキモノニシテ

造石税ハ該年度各酒製造石高豫算五百拾四万貳百八拾九石ノ

内十三年十月ヨリ十四年三月三十一日ヨリ造酒凡リ七分通査

済ト看做シ此石高三百五拾九万八千貳百貳石トス右相當税額後一類  
税率同

ノ半數ヨリ十四年四月中收入スヘキ金額ト假定ス

右五百拾四万貳百八拾九石ニ對スル各酒ノ造石税千三拾九万八拾

三圓ノ内揚表金高三百五拾九万八千貳百貳圓ヲ扣除シ殘額

六百七拾九万貳千六百八拾壹圓ハ十四年七月同年九月ニ於テ收入ス其割合

ヲ表ノ如シ

造石税全額	收入區分概算	十三年度	十四年	十四年度
千三拾九万八千八拾三圓	十三年四月中收入	三百五拾九万八千貳百貳圓	十四年七月中收入	十四年九月中收入
		百貳拾九万三百貳拾三圓	五百五拾貳千三百五拾八圓	

造石税  
千三  
拾四  
拾貳

係り旧税比較上止ムヘカラサルモノナレハナリ

税 十三年十月十一月 舊勅税ハ 收入スヘキモノニシテ

該年度各酒製造后高稼等五百拾四万貳百八拾九石ノ

月ヨリ十四年三月三十一日コテ造酒凡リ七分通査

此石高三百五拾九万八千貳百貳石トス右相當税額 後三第一類  
税率用テ

十四年四月中收入スヘキ金額ト假定ス

貳百八拾九石ニ對スル各酒ノ造后税 千三拾九万八拾

表金高三百五拾九万八千貳百貳圓ヲ扣除シ 税額

貳千六百八拾壹圓ハ十四年七月同年九月ニ於テ收入ス其割合

十三年 度 十 年 度

十三年四月中收入 十四年七月中收入 十四年九月中收入

三百五拾九万八千貳百貳圓 百貳拾九万三白貳拾三圓 五百五拾貳千三百五拾八圓

造后税 千三拾九万八拾三圓

千拾貳万四千四百八拾四圓

百拾四万六千三百六拾七圓

拾貳万三千三拾貳圓

第一類

第二類

第三類