

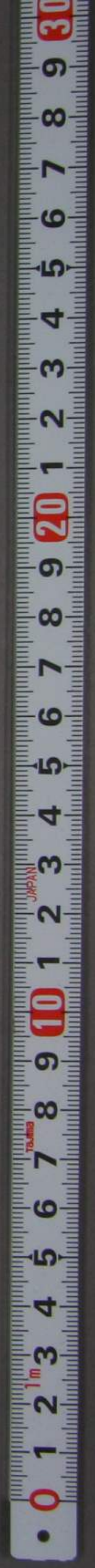
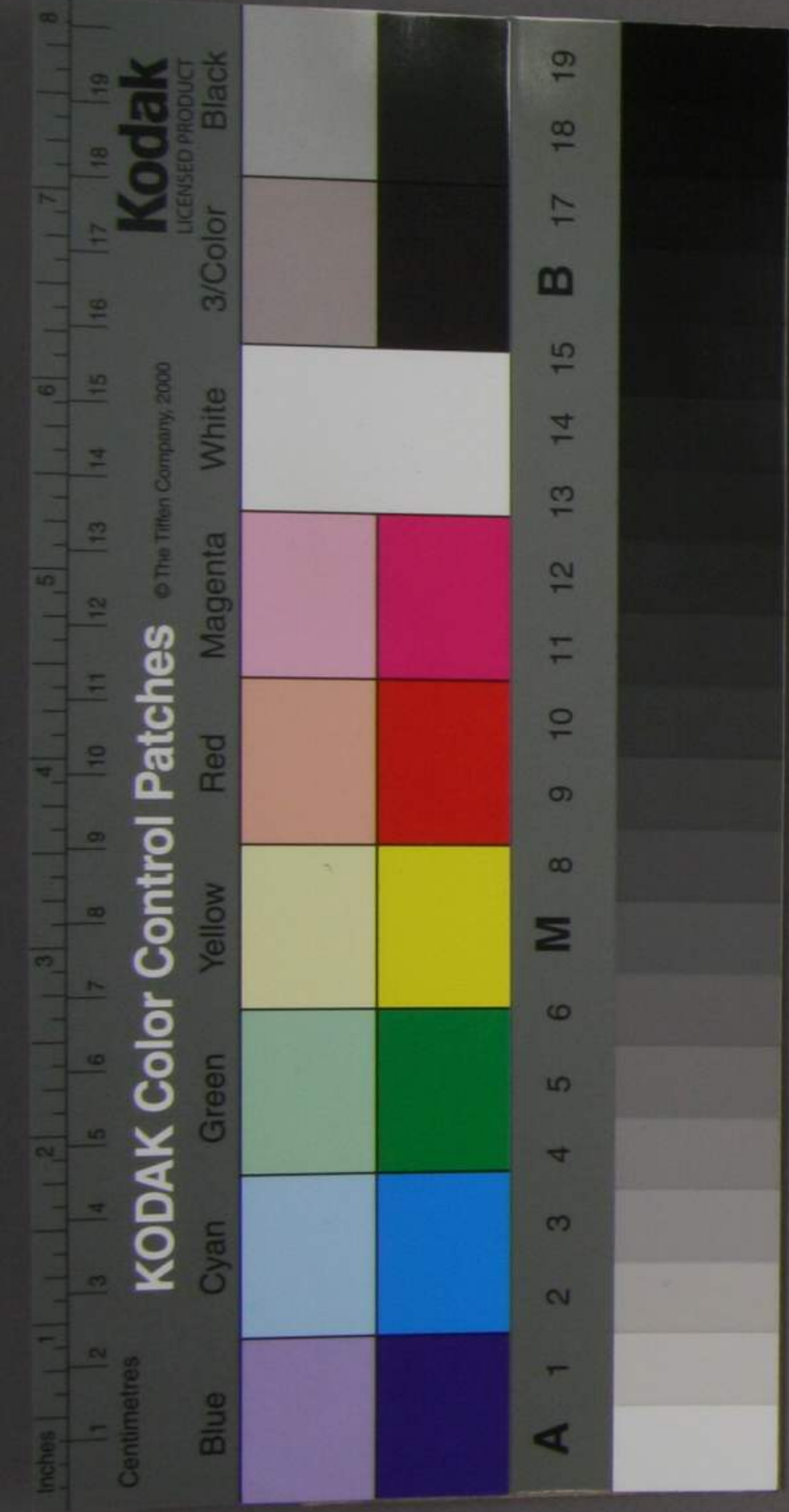
114
A1903



租税分割之儀ニ付上申

大正十一年四月
大隈侯爵郵寄

昨年九月租税ノ兩別ニ國稅府縣稅ノ名稱シ共互
得共其實際ニ至ツテハ尚府縣費ニ屬ス可キ用途ト虽在
國稅ノ内ヨリ支給シ所謂府縣稅ナレモノ從來賦金
シ以テ給典致シ來リ於費目ニ向テ消散スルニ過キス
シテ名實大ニ相適セカレモノ有之付テハ今後更ニ其分
畧正ニ斷然國稅以テ國費ニ供シ府縣稅以テ府
縣ノ費途ニ供シ其様有之至當ノ儀ト存於然ルニ頃日
ニ至リ府縣ノ開申ニ依リ府縣稅額ノ豫算シ集合
於處僅ニ百二十余万圓ニ過キス然ルニ從來國稅ヨリ
府縣費ニ供給シ來リ於總額ハ強ト七百余万圓ニテ
到底彼是相償ニ至ラス依テ此際一層府縣稅ノ増起ニ



其欠額ニ充テ採育之度ヲ得共目下地方ノ形行俄ニ其
域ニ至リ難キ場合モ可有之旁熟慮テ處置テ府縣
稅以テ一切取賄出采テ適當今ノ際收集支出ノ額ヲ計較
之地租ノ幾部分ヲ割府縣稅ニ加ヘ府縣一切之經費ニ充
テ膏ラ山荒ノ豫備ニ供シテ方法等ヲ所施設相成テハ
租稅區分ノ名義モ相叶費途ノ節目モ判然ニ加之地方ノ
事務ヲ擴充スルノ一端ニモ可有之存テ此段開申
致シテ右趣旨即採用相成儀ニテハ稅額ノ分割費途
ノ區分等ノ細目調査ノ儀ハ文々主任ヘ所下命有之度
此段上申仕テ也

明治九年九月

租稅權頭吉原重俊

大藏卿大隈重信殿