

414  
A1907

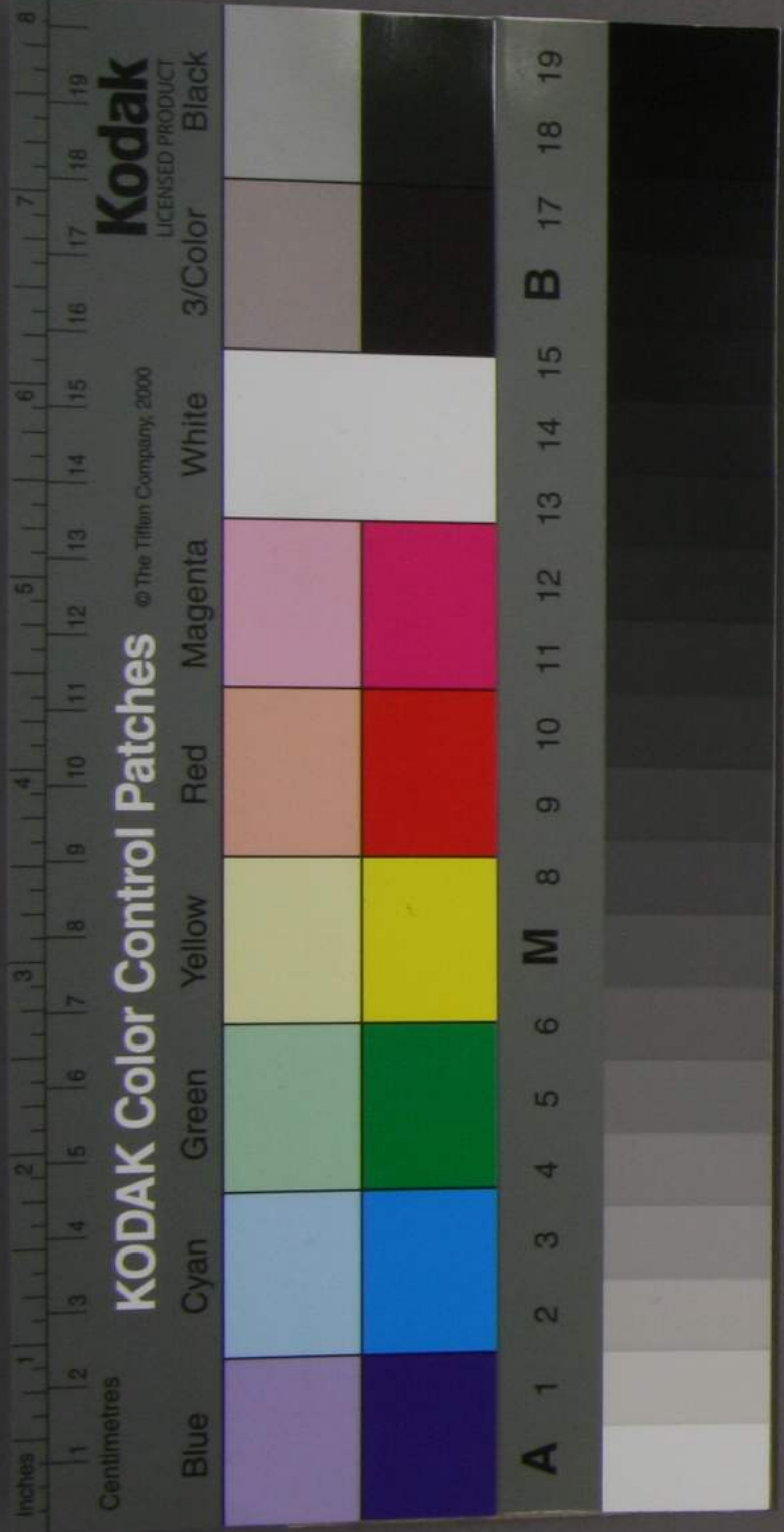
大正

税ハ國家ヲ維持シ人民ヲ保護スルニ於テ

政府凡百ノ所用ニ供スル所、モノニシテ之ヲ擔負スルハ則チ人民最大ノ義務タリ固ヨリ辨ヲ俟タスト虽凡其徴收費消ノ國家ノ富強人民ノ幸福ニ關スルモノ實ニ小トセス茲本邦古來ノ制度ヲ見ルニ人民ヲ大別シテ士農工商ノ四民トシ各其職トスル所ノモノアリト虽凡其租稅ヲ負ニ至テハ獨リ農民ニ重ク積歲ノ久キ嘗テ其制ヲ改ルモノナシ維新以來ノ非理ナルヲ看破シ地租改正ノ業ヲ起シ又其餘ノ人民ニ至テモ納稅ノ義務ヲ負ハシメ漸偏重偏輕ノ弊ヲ矯ムルニ似タリト虽凡彼ノ所謂公平均一ヲ得ルニ至テハソノ相去ル

大正十一年四月  
限侯爵邸寄贈

2871



只ニ尺寸ノミナラサル也然シテ其公平均一ヲ得ルノ道  
ニ於テ兩稅アリ第一ハ他稅ヲ増加シ農稅ト推衡  
シ得セシメン乎第二ハ農稅ヲ減シ他稅ト平均ヲ  
得セシメン乎今此兩說ノ中何レニ適從スヘキヲ定ム  
ル是亦當今財政ノ要務忽ニスベカラサル所ニシテ  
之レヲ定ムル則チ時勢ノ形情施政ノ方向ニ關セ  
ナルヲ得ス伏テ案スルニ維新以來已ニ九年ノ  
星霜ヲ經テ内治粗緒ニ付外交又焦眉ノ難ニ迫ル  
モノナシ然ト虽モ吏ニ民間ノ實際ヲ觀スル片ハ  
物産未タ殖セス工業未タ起ラス貿易未タ熾  
ラス而シテ金融日ニ壅塞スルノ難ナキ能ハサ  
ルモノアリ故ニ政府早ク此ニ見ル所有ツテ百  
業ヲ奨勸シ運輸ヲ便利ニシ大ニ國家ノ富強ヲ

増シ人民ノ幸福ヲ盛ニセンカ為メ起手スルモノ一ニシ  
テ足ラス是レ實ニ當今ノ急務最大ノ要件ト云  
フ可シ若シ然レハ其兩說ノ内第一說ハ目下時勢ノ  
形況施政ノ方向ニ及セルモノニシテ當ニ適從スヘキ  
モノハ第二說ニアリト言ハサルヲ得ス夫レ本邦ノ富有  
其最タルモノヲ論スル片ハ單ニ地力ノ一偏ニ有ツテ  
其他ハ僅々未タ以テ全國富有ノ輕重ヲナスニ足ラサ  
ルカ如シ然リ而シテ其土地ナルモノ古來重ニ農民  
ノ所有ニシテ則チ偏重ノ課稅ヲ負フ所ノモノナリ  
現今農民ノ景況タル之レヲ概スレハ終歲稼穡ニ勤  
勞シ更ニ余資余產アルナク僅ニ今日ノ飢寒ヲ凌  
キ得ルヲ以テ足レリトス豈ニ地力ヲ修好シ物產ヲ  
繁殖スルヲ思ニ暇アラシ哉然ラハ全國富有ノ第一等

二位也且其本源タル地力ヲ興起スルシ負擔スル  
所ノ農民ニシテ如此ナラハ何ノ日カ其富有シ増  
盛ニ國家ノ繁榮ヲ起スシ望ムトシ得ン乎然ト  
虽氏今日其他ノ生産之レニ換リ多額ノ税ヲ負ニ  
足ルモノマルナク未成カニ之レカ税額ヲ減少ニ能ハ  
カンノ情アリ故ニ止ムヲ得ス今度各府縣ノ地租  
其幾部分ヲ割キ府縣ノ費途ニ供シ其贏余ハ  
以テ災害ニ供シ凶荒ニ備ヘ其他専ラ農事ヲ  
勸奨補助スルモノニ向テ支用セシメント云フ  
議ヲ起セル所以ナリ然ルレハ暗ニ其税ヲ輕ク  
スルニ當リ漸次農民ノ景況ヲ上進シ地力ヲ  
修好シ物産ヲ繁殖スルニ至ル時期スヘキナリ  
而シテ彼ノ農民十レモノハ現ニ全國戸口凡十分

ノ八ニ居ルト虽氏其生計ノ度ヲ考較スルレハ數多  
ノ戸口ヲ合スルニ非レハ中人以上一戸生計ノ度ニ  
及ブテ能ハサル可シ若シ農民ノ景況ヲ上進シ一戸  
ノ生計以テ一戸ニ適應スルヲ得ルニ至ラハ其需  
用前日ニ倍増シ供給又増益セサルヲ得カンニヨリ  
工高随テ繁榮ヲ致シ貨幣ノ流動自カラ開通  
シ生産ノ繁殖亦随テ生スルヲ得ニ是獨リ農  
民ノ利益而已ナラスシテ其他工高ノ利益ニ関ス  
ルモノ實ニ鮮小ニアラサルナリ然リ而シテ又一  
邊ヲ回顧シ政府ノ歲計ニ就テ論スルレハ費途多  
端ノ今日要スル所ハ税額ノ增多ニアリ憂フル所ハ  
其減少ニアリ今若シ前論分割ノ說ヲ以テ可行ト  
スレバハ則チ政府歲入ノ若干ヲ減シ且新ニ他税

ヲ起シテ其欠額ヲ補フ一ツ圖ナルハ國家ノ會計  
更ニ一層ノ困難ヲ来タシ出入相償ハサル一アルニ  
至ルノ恐レアリ然レモ前ニ論スル如ク現今内治外  
交共ニ焦眉ノ急ナク只急ナルモノハ諸業ヲ勸奨  
シ人民一般ノ富榮ヲ進ムルニマリトセハ何故ニ  
更ニ賦税ノ負擔ヲ増重シ人民生産ノ道ニ於テ  
若子ノ障碍ヲ興ヘ左手ニ之レヲ進メ右手ニ之レ  
ヲ抑ル一ツセニ哉又仮令新税ヲ與サントスルモ之レヲ  
從來實際ノ景況ニ照應思考スルハ當今物  
品ニ課スルノ税ニシテ僅ニ四五十萬ノ額ト虽モ果  
シテ何物カ容易ニ之レニ達スルアルヲ得ン乎是レ  
當ニ課收ノ方法未タ其全美ヲ尽サハルニヨルト云フ  
ノミナラス蓋人民生産ノ力限アレハナリ此時ニ

當リ只ニ税名税額ヲ增益スルヲ勉メテ之レヲ擔負  
スルニ堪ルノ力ヲ養成スルヲ圖ラサルハ是徒ラニ  
花實ノ美ヲ悦ンテ培養ノ道ヲ忘ルニ異ナランヤ  
夫維新事平テ経年未タ久シカラス廢藩舉成テ  
景形大ニ変シ久シク慣タル業モ單ニ舊習ニ  
依頼スル一ツヲ得ス新ニ起セル業モ未タ其功  
ヲ收ムルニ至ラズ與サントスルノ業モ尚其方向  
ヲ定ムル一能ハサルモノ是民間今日ノ情况ナリ  
今若ニ數年ヲ借シ其根本ニ培養スル一ツヲ得セモ  
ノハ自カラ花實ノ美ヲ見シテ更ニ疑ナカルヘシ  
凡ソ人民ノ富有上進スルハ收税随ツテ多ク  
物産繁盛ニ赴クハ新税次テ起ス一ツヲ得可ニ  
若ニ國家非常ノ変ニ處ニ歲計急シ告ル一アラハ

人民ノ義務及令飢寒ノ苦且夕ニ迫ルト虽氏各其  
アル所ヲ舉ツテカヲ國家ニ致スヘキハ又已ムヲ得サル  
所アリ然レ氏當今幸ヒニシテ斯ノ如キ危急ノ事  
ニ非サル也仰願クハ此際四五年ノ間ヲ期シ一定ノ  
國計ヲ立全國ノ富饒ヲ進ムルヲ以テ最大一ノ目的  
トシ其餘ノ事業ハ成サントスルノ業モ之レヲ忍ヒ  
節シ難キノ用モ之レヲ節シ他日ノ大成ヲ期セラ  
レントシ下官叨ニ任ヲ租税ニ辱シ其職トシ功ト  
スル所素リ税額ヲ増加シ歳入ヲ崇益スルニマリ  
然レ氏一般ノ國計ニ関セス只ニ偏便ヲ計リ以テ  
事ニ處シ能ハサル所アリ故ニ今般別紙租税分  
割ノ議ヲ呈スルニ付聊平生微意ノ存スル所ヲ  
具シ併テ進止ヲ採ル若参考ノ萬一ニ供スル

アラハ何ノ幸カ之レニ如シ謹言

明治九年九月

租税權頭吉原重俊

大藏卿大隈重信殿  
大藏大輔松方正義殿

