

114
A1903



八年一月廿六日近收入之額未納額

一 全公算及寄付金四兩貳拾貳錢九毫
一 洋銀四兩七錢貳拾九分九釐之七
一 五兩銀之於月

全五百兩及寄付金四兩貳拾貳錢九毫

全五百兩及寄付金四兩貳拾貳錢九毫

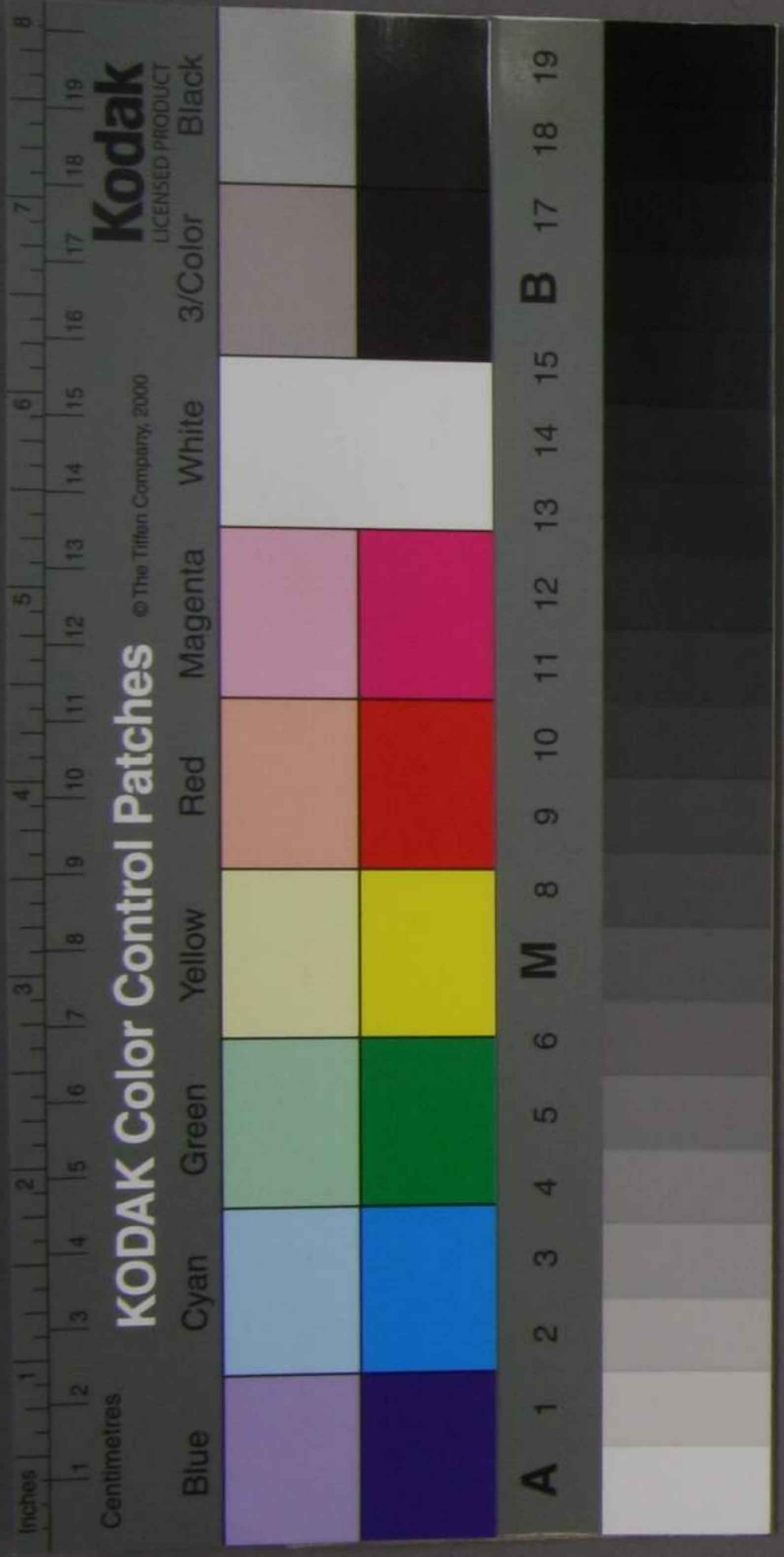
大正十一年四月
限侯爵邸寄贈

七年祀親八年古月近
未納之額各府縣
願之承金及月給

八年七月廿八日
十五日近既納

八年八月十五日近
考府邸之租稅等事
送金之額及寄付金
等之任所送金等事

孫金



御令式於式方八千五百九十元月台初以所八元

未納

一金八千四百九十元

八年六月追収入工相成

但牛馬賣買強札料 並船稅

令七方八千七百七十元月於五所六元

八年七月及八月十五元
改納

令七方四元式百七十元月於五所六元

元金納

令四千四百九十元

初去納

御令六千七百七十元月台初以所四元

未納

令之百八元式百七十元月於九所六元

未納令洋銀四万七千七百九十元七元七角五分

元月銀之元月

Handwritten text in a red-lined grid, likely a ledger or account book. The text is written in a cursive script, possibly Chinese or Japanese, and is arranged in vertical columns. The page shows signs of age and wear, including stains and a small red mark near the top center.



Vertical red characters on the right edge of the page, possibly indicating a page number or section marker.